

95 年 0609 豪雨重大土砂災情速報

950609 豪雨-苗栗卓蘭-001

現勘日期：96 年 1 月 12 日

一、災區基本資料

災區行政區域	苗栗縣卓蘭鎮上新里		
溪流名稱	老庄溪	所屬流域	大安溪
集水區土地權屬	山坡地占 100%		
土石流潛勢溪流	<input type="checkbox"/> 是，溪流編號：_____ <input type="checkbox"/> 否，臨時編號：_____ <input checked="" type="checkbox"/> 非土石流災害		
受災地點	地標：食水坑休閒農業區 (台 3 線與卓蘭鎮中山路交會口起算， 沿苗 55 鄉道東行約 3.5 公里處)	GPS 座標	TWD67 X: 233551 Y: 2689270
			TWD97 X: 234380 Y: 2689064
保全對象	民宅建物	一般民宅：約 14 戶 農舍或倉庫：約 2 棟	
	公共設施	道路：苗 55 鄉道	
	農林用地	農園：食水坑休閒農業區之坡地果園	
土石流警戒發布	無	土石流警戒基準值	250 mm

二、受災情形

災害發生時間	95 年 6 月 10 日 5 時	資訊來源	當地受災居民					
災害類型	地滑災害							
災損類型與災情描述	1. 滑動區寬約 80 公尺，長約 250 公尺，滑動面積約 2 公頃。 2. 滑動區房舍遭推擠錯動破壞。 3. 苗 55 鄉道遭滑動土體掩埋，長度約 80 公尺。							
災損統計	民宅建物	一般民宅：約 7 棟全毀(9 戶)、4 棟半毀(5 戶) 農舍或倉庫：約 2 棟全毀						
	公共設施及工程建設	道路：苗 55 鄉道道路中斷						
	農林用地	果園(梨樹、柑桔)損失面積約 2 公頃						
	人命損失/房舍毀損統計	死亡	共 0 人	失蹤	共 0 人	受傷	共 0 人	房屋受損
既有工程設施損壞情形	無							
疏散避難情況	疏散時間：95 年 6 月 10 日 18 時	疏散人數：約 20 人						
	本次疏散避難至何處：卓蘭國小禮堂							

95年0609豪雨重大土砂災情速報

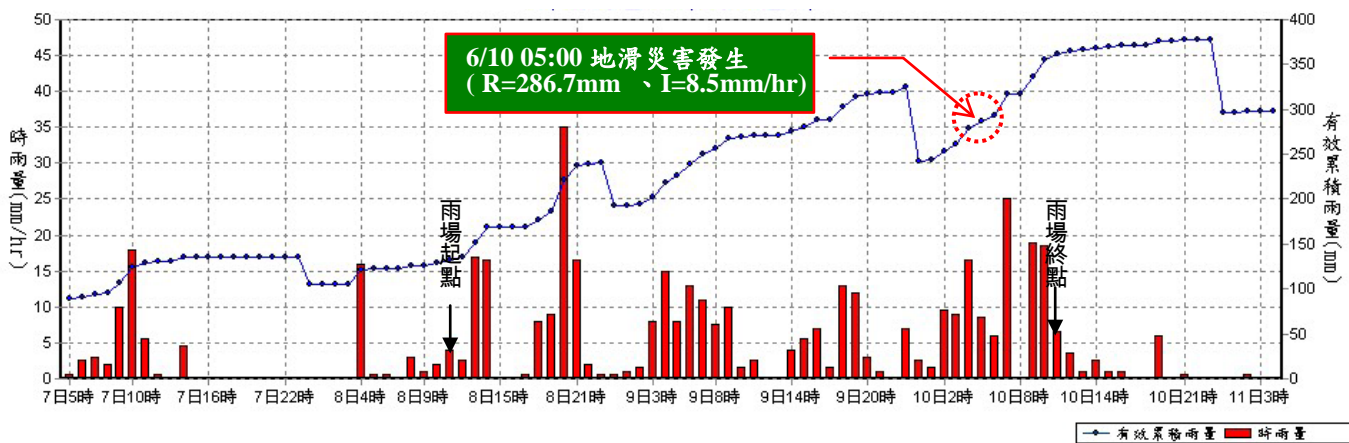
950609 豪雨-苗栗卓蘭-001

現勘日期：96年1月12日

三、災害發生原因與建議

<p>災害發生原因</p>	<p>經對現地居民訪談得知，本滑動區自921集集大地震起即有滑動情況發生，而民國93年敏督利颱風時亦產生局部小規模滑動，當時坡面產生落差約1公尺之陷落及裂隙。</p> <p>本次現地勘查結果與所收集之地質資料進行比對，本滑動區係位於順向坡上，地層屬卓蘭層，滑動體主要材料為表層覆土與風化砂岩，偶夾薄層泥岩。本次大規模地滑發生原因，初步推估係因連日降雨雨水由既有坡地上方裂隙入滲，土層及風化岩體之含水量與自重增加，強度降低，且坡面裂隙蓄積之地下水，配合滑動面升高之孔隙水壓增加滑動土體之驅動力，進而產生滑動破壞。</p> <p>後續工作建議應優先辦理地質鑽探與相關之坡面監測與試驗工作，以對坡面滑動發生原因作進一步之確認，並作為整治措施研擬之依據。</p>
<p>二次災害可能性</p>	<p>地滑區周邊地質環境相仿，若持續降雨或不當人為開發，則二次災害發生可能性高。</p>
<p>目前處置情況</p>	<p>緊急安置受災居民至卓蘭國小禮堂。</p>
<p>建議緊急處置措施</p>	<p>倘持續大雨仍未有停止，初步建議緊急疏散對象應擴大至滑動區東側上新里27號處約5戶之居民。</p>

四、降雨組體圖



參考雨量站：苗栗縣大湖鄉新開雨量站(測站編號：C1E510)

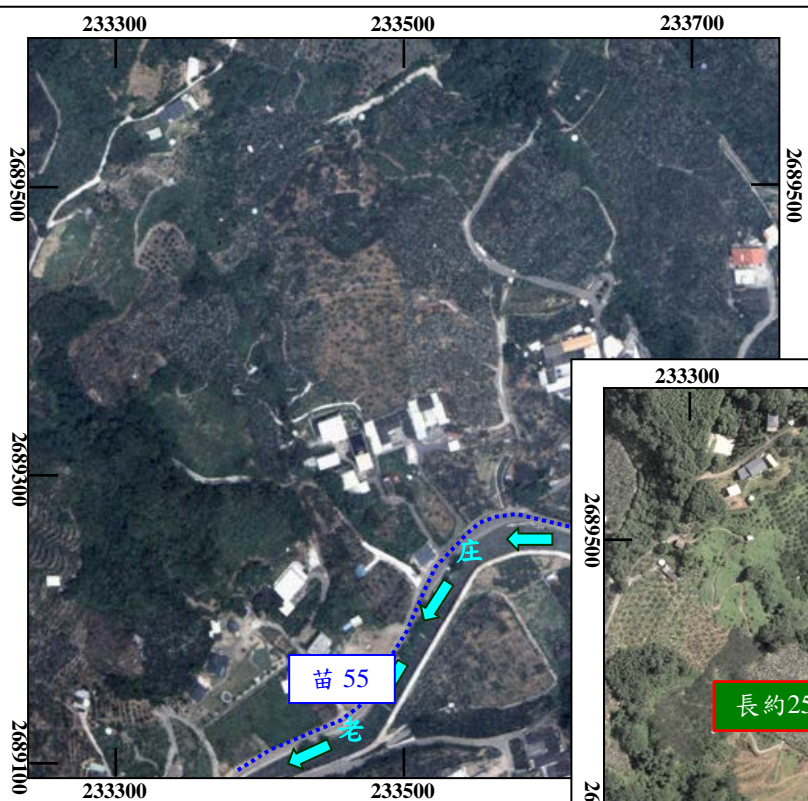
土石流警戒基準值：250 mm

95年0609豪雨重大土砂災情速報

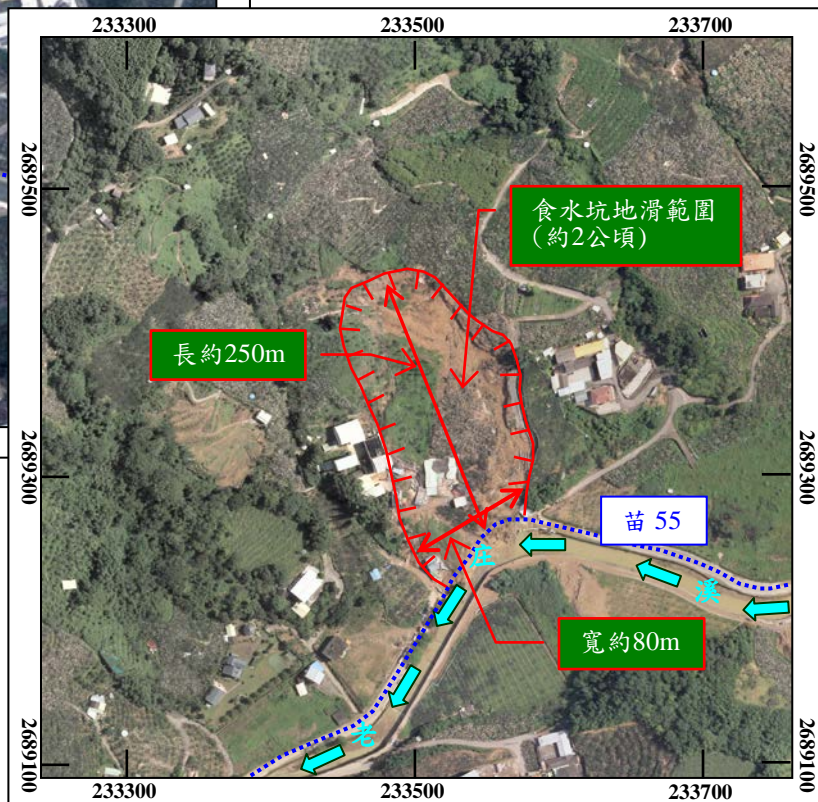
950609 豪雨-苗栗卓蘭-001

現勘日期：96年1月12日

五、災區地理位置圖



正射影像拍攝日期：2003年5月



正射影像拍攝日期：2006年7月

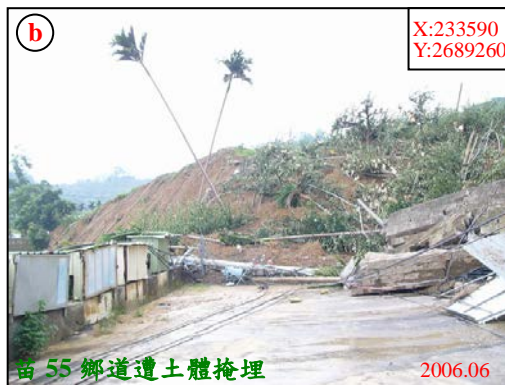
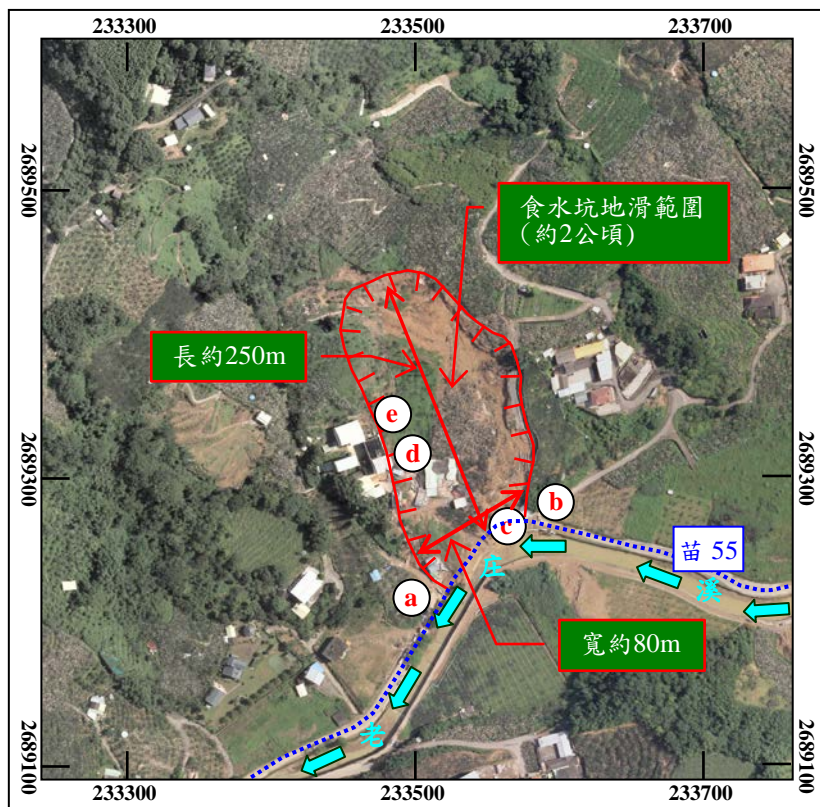
註：座標採 TWD67

95年0609豪雨重大土砂災情速報

950609 豪雨-苗栗卓蘭-001

現勘日期：96年1月12日

六、現況相片(1/3)



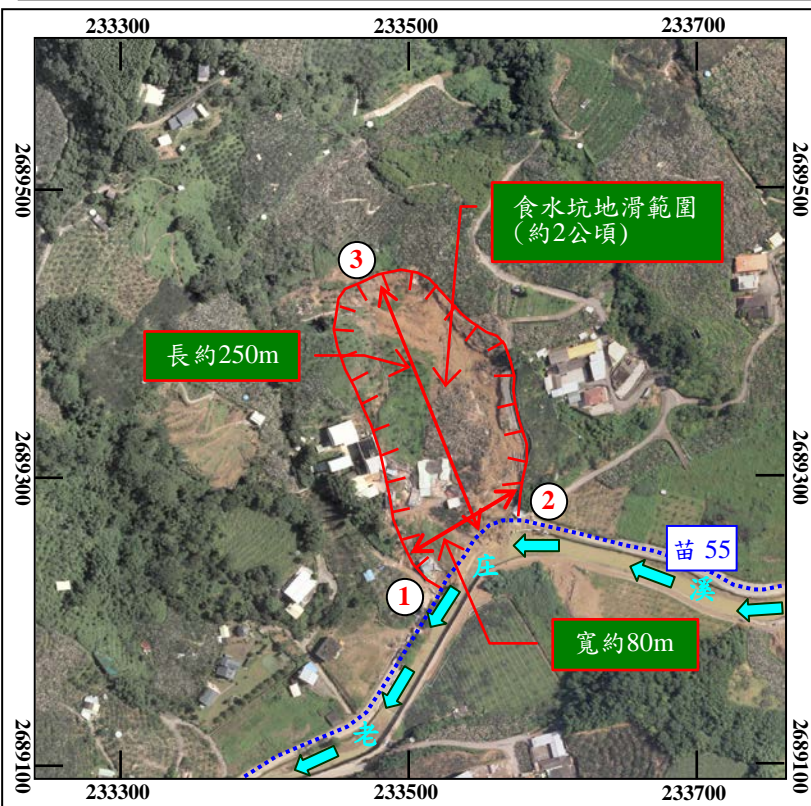
註：座標採 TWD67

95年0609豪雨重大土砂災情速報

950609 豪雨-苗栗卓蘭-001

現勘日期：96年1月12日

六、現況相片(2/3)



95年0609豪雨重大土砂災情速報

950609 豪雨-苗栗卓蘭-001

現勘日期：96年1月12日

六、現況相片(3/3)

