

97年卡玫基颱風重大土石災例速報

97年卡玫基颱風-台南南化-001

現勘日期：97年07月24日

一、災區基本資料

災區行政區域	台南縣南化鄉玉山村		
溪流名稱	—	所屬流域	—
災區土地權屬	林班地(100%)		
土石流潛勢溪流	<input type="checkbox"/> 是，溪流編號：_____ <input checked="" type="checkbox"/> 否，臨時編號： <u>台南M003</u> <input type="checkbox"/> 非土石流災害		
受災地點	地標：青山宮旁	GPS 坐標	TWD67 X：201560 Y：2552697
			TWD97 X：202388 Y：2552527
保全對象	民宅建物	一般民宅：33戶；寺廟教堂：青山宮。	
	公共設施	道路：農路；橋梁：無名橋1座。	
	農林用地	農園：芒果園	
土石流警戒發布	97年7月18日0時	土石流警戒基準值	500mm

二、受災情形

災害發生時間	97年7月17日21時	資訊來源	居民	
災害類型	土石流災害			
災損類型與災情描述	<p>自7/17日起至發生土石流及崩塌災害時，其雨量已達超大豪雨階段，造成居民果園發生2處崩塌，且其土石流入2戶民宅。另青山宮旁之野溪上游林班地崩塌發生土石流，造成民宅與橋梁受損。</p> <p>土石淤埋：青山宮下方2戶民宅遭土石流入，造成傢俱損失，且其中一戶民宅牆面損毀。</p> <p>土石堵塞：青山宮下方橋孔遭土石堆積堵塞。</p> <p>土石漫流改道：土石流於青山宮旁河道轉彎處，因河道遭土石淤滿，導致土石改道漫流至民宅，民宅中土石淤埋高度約1.5m。</p>			
災損統計	民宅建物	一般民宅：6棟。		
	公共設施	道路：青山宮前農路約10m及果園園內道路約15m。 橋梁：無名橋遭土石淤埋。		
	人命/房舍/道路毀損統計	死亡 共 0 人	失蹤 共 0 人	受傷 共 0 人
疏散避難情況	房屋受損	共 6 棟	道路損毀	共 25m
	疏散時間：97年7月17日22時	疏散人數：約30人		
	原先規劃之避難處所：—	本次疏散避難至何處：青山宮及其上方住戶		
既有工程設施損壞情形	無。			
疏散避難作為補充說明：部分青山宮下方居民於災難發生後暫移至青山宮上方住戶處所避難，隔日即搬回。				



97年卡玫基颱風重大土石災例速報

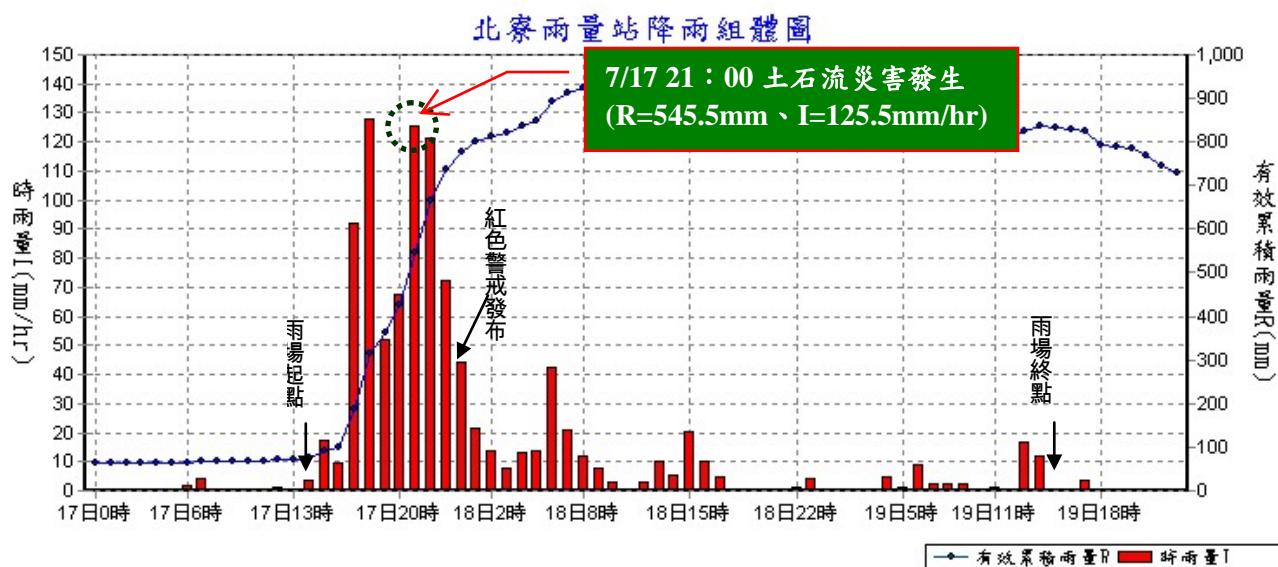
97年卡玫基颱風-台南南化-001

現勘日期：97年07月24日

三、災害發生原因與建議

<p>災害發生原因</p>	<p>經由現地勘查流路情況及對居民訪談得知，此次災害應屬河道轉向處箱涵斷面不足所造成溢流之土石流災害。</p> <p>由於卡玫基颱風於本地帶來超大豪雨，造成土壤含水量飽和，導致上游林班地之土石遇水強度下降，而產生崩塌，豐沛之雨量並使得崩塌土石與溪床之摩擦力大幅降低，當堆積於溪床上之土石往下之重力大於土石與溪床之摩擦力時，溪床上之土石即混合大量泥水順沿溪床而一衝而下，因而導致土石流發生。</p>
<p>二次災害可能性</p>	<p>上游崩塌地仍有持續擴大崩塌之可能，且現有溪床土石堆積量大，再次發生土石流之機會甚高。</p>
<p>目前處置情況</p>	<p>(1) 陸軍八軍團協助部分住戶清理遭土石掩埋之家園。</p> <p>(2) 鄉公所目前仍派有重型機具清理堆積於河道與民宅之土石。</p>
<p>建議緊急處置措施</p>	<p>建議儘速清理遭土石堵塞之河道及橋孔，以維持溪流通洪斷面，避免再次大雨導致災情擴大。</p>

四、降雨組體圖



參考雨量站：台南縣南化鄉北寮雨量站(測站編號：C10830)

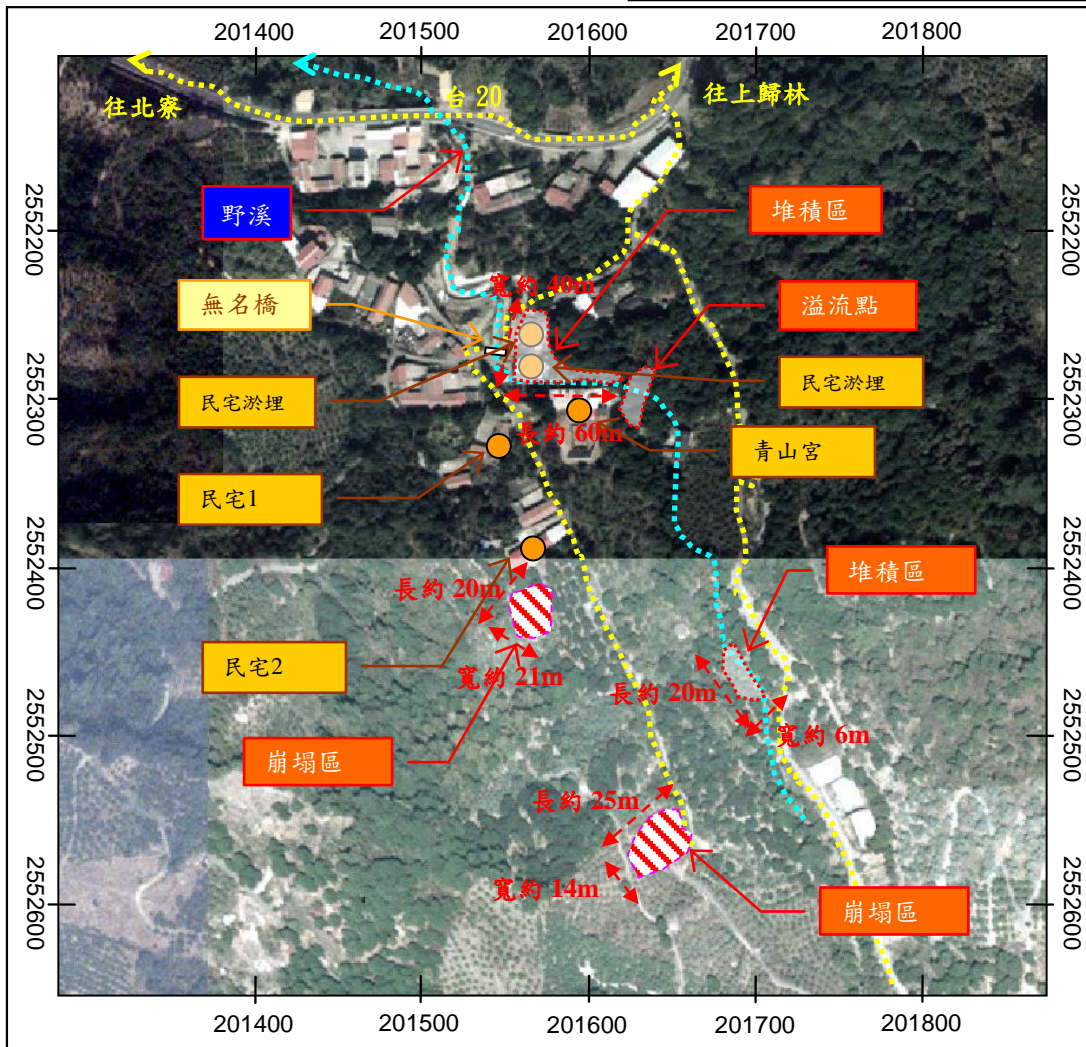
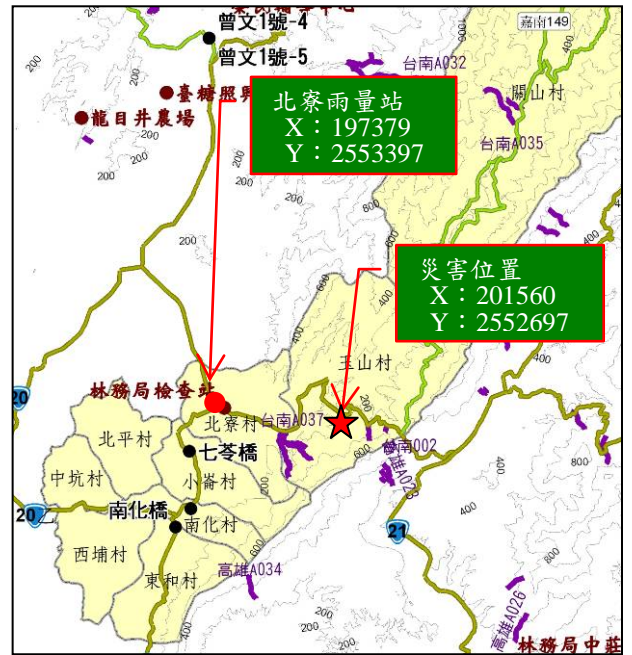
土石流警戒基準值：500mm

97年卡玫基颱風重大土石災例速報

97年卡玫基颱風-台南南化-001

現勘日期：97年07月24日

五、災區地理位置圖



註 1：坐標採 TWD67

註 2：正射影像圖拍攝日期為 2002 年 10 月

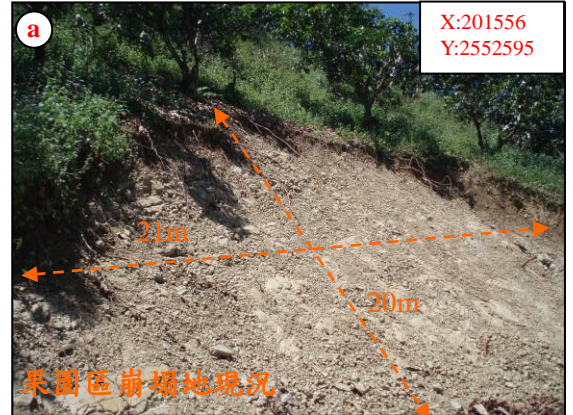
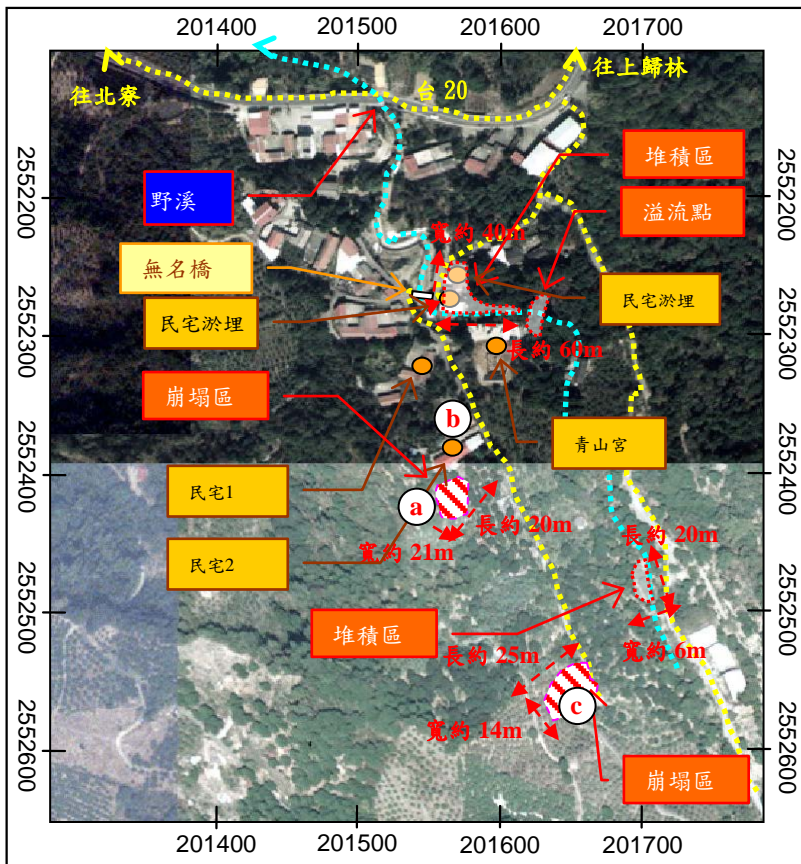


97年卡玫基颱風重大土石災例速報

97年卡玫基颱風-台南南化-001

現勘日期：97年07月24日

六、現況相片(1/5)

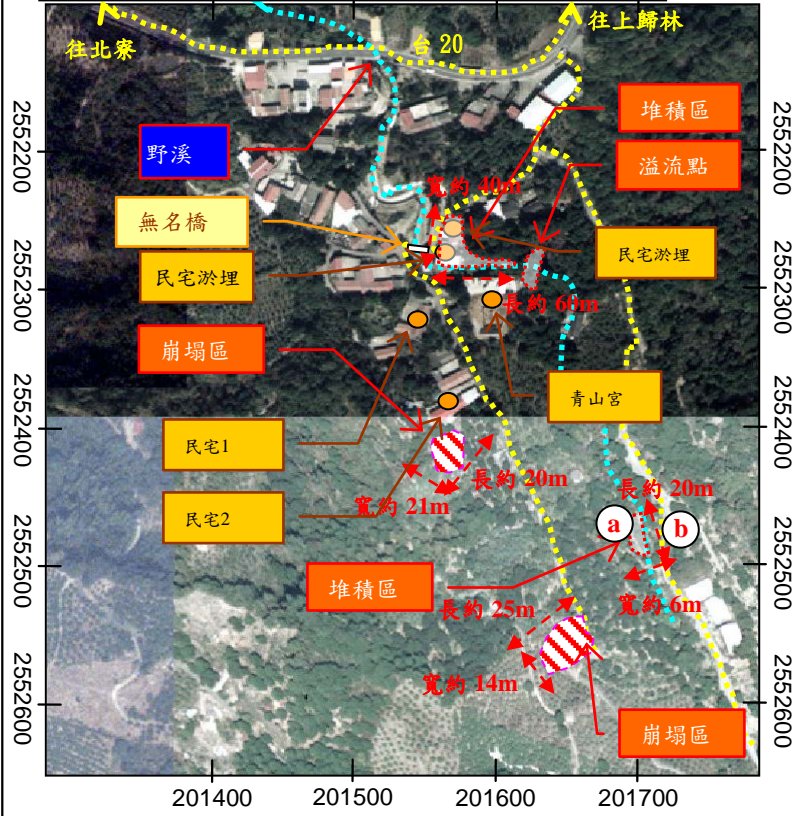


97年卡玫基颱風重大土石災例速報

97年卡玫基颱風-台南南化-001

現勘日期：97年07月24日

六、現況相片(2/5)

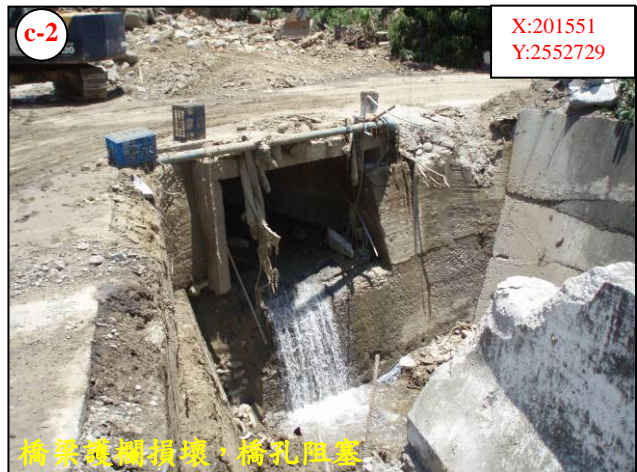
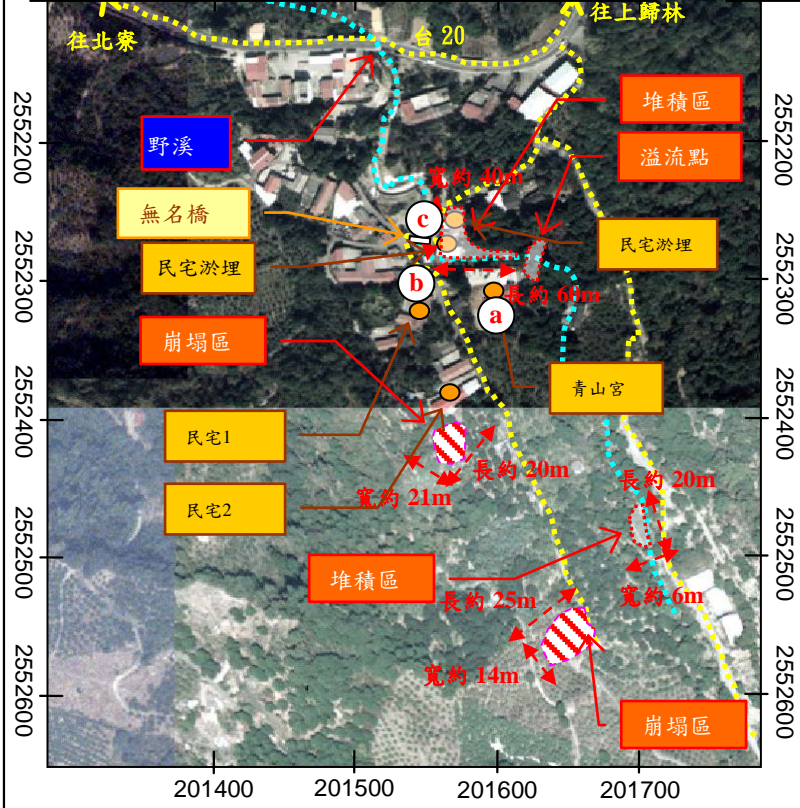


97年卡玫基颱風重大土石災例速報

97年卡玫基颱風-台南南化-001

現勘日期：97年07月24日

六、現況相片(3/5)

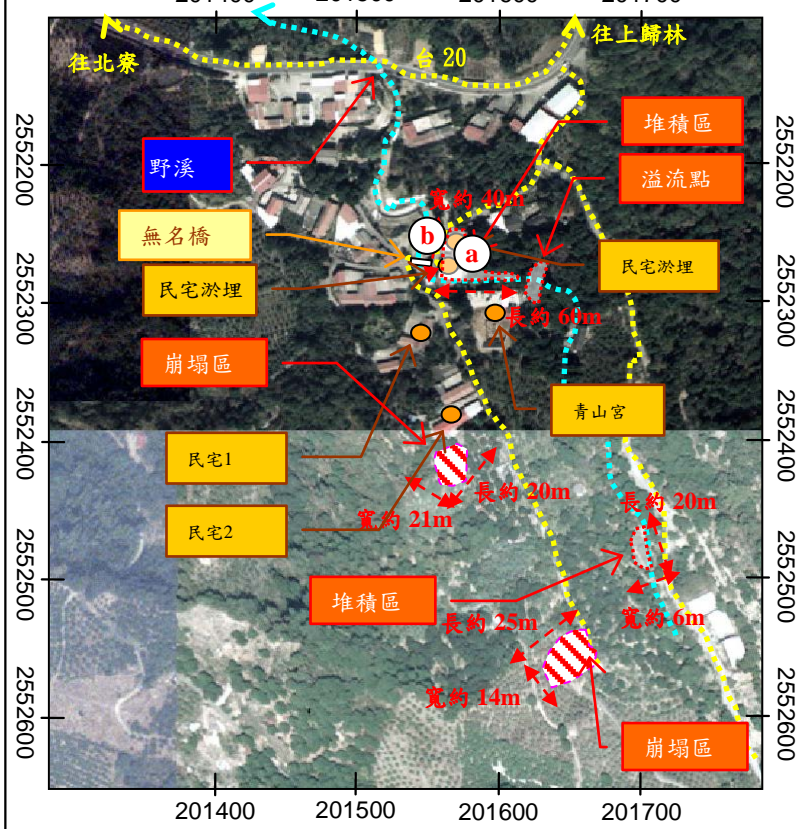


97年卡玫基颱風重大土石災例速報

97年卡玫基颱風-台南南化-001

現勘日期：97年07月24日

六、現況相片(4/5)

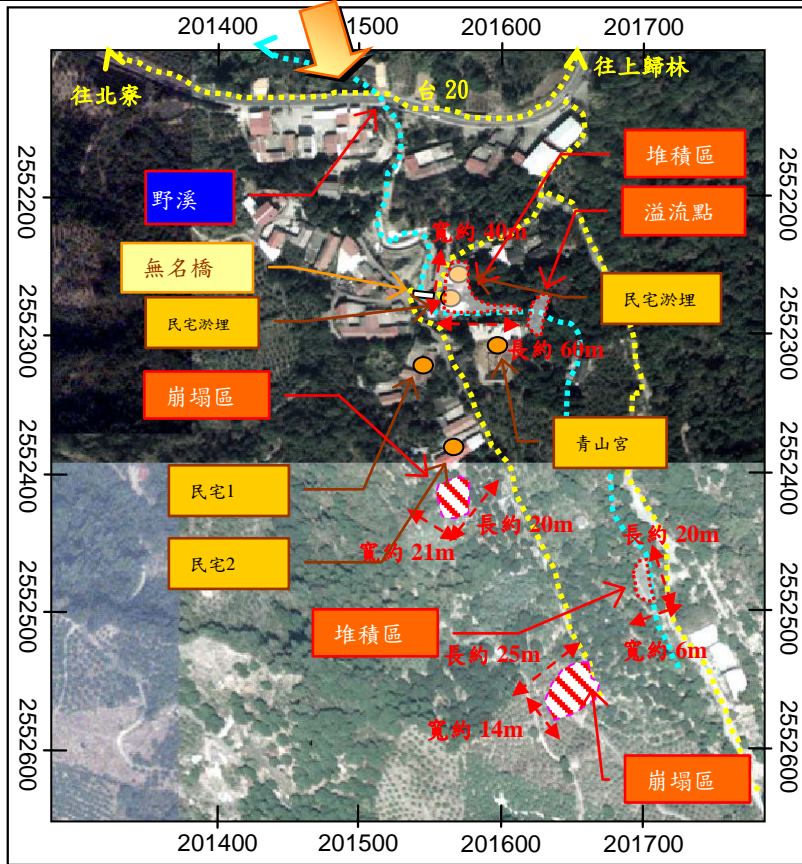


97年卡玫基颱風重大土石災例速報

97年卡玫基颱風-台南南化-001

現勘日期：97年07月24日

六、現況相片(5/5)



97年10月6日空照圖

