

# 97 年卡玫基颱風重大土石災例速報

97 年卡玫基颱風-高雄桃源-001

現勘日期：97 年 08 月 06 日

## 一、災區基本資料

災區行政區域		高雄縣桃源鄉建山村			
溪流名稱	建山國小大門附近之野溪	所屬流域	荖濃溪流域		
災區土地權屬	山坡地(100%)				
土石流潛勢溪流	<input type="checkbox"/> 是，溪流編號：高雄A027 <input type="checkbox"/> 否，臨時編號：_____ <input checked="" type="checkbox"/> 非土石流災害				
受災地點	地標：建山國小西北側之 2 鄰 57-1 號民宅	GPS 坐標	TWD67	X：216522 Y：2556264	
			TWD97	X：217351 Y：2556056	
保全對象	民宅建物	一般民宅：建山村 2 鄰 57-1 號民宅、5 鄰 8 戶民宅。			
	公有建物	學校：建山國小。			
	公共設施	道路：建山巷、農路。			
土石流警戒發布	97 年 7 月 18 日 0 時(紅色警戒)	土石流警戒基準值	450mm		

## 二、受災情形

災害發生時間	97 年 7 月 18 日 02 時	資訊來源	當地居民、村長								
災害類型	洪水災害										
災損類型與災情描述	高雄縣桃源鄉建山國小後方之土石流潛勢溪流高雄 A027 於 7 月 18 日凌晨 2 點時因 2 鄰 57-1 號民宅附近之箱涵(WxH=2x1.5)無法承受卡玫基颱風所帶來之超大豪雨，復因箱涵受大石及異物堵塞，造成洪水溢岸，河水挾帶泥石沿農路侵入 2 鄰 57-1 號民宅及下游 5 鄰 8 戶民宅之上邊坡，所幸並未造成人員傷亡。										
災損統計	民宅建物	一般民宅：1 戶民宅遭洪水及泥石入侵。									
	公共設施	道路：農路受阻約 50 公尺。									
疏散避難情況	人命/房舍/道路毀損統計	死亡	共 0 人	失蹤	共 0 人	受傷	共 0 人	房屋受損	共 1 棟	道路損毀	共 50 m
	疏散時間：97 年 7 月 17 日 19 時		疏散人數：約 48 人								
原有工程設施損壞情形		原先規劃之避難處所：無		本次疏散避難至何處：社區活動中心							
既有工程設施損壞情形		排水箱涵下游側部分石籠及砌石護岸遭淘空毀損。									



# 97年卡玫基颱風重大土石災例速報

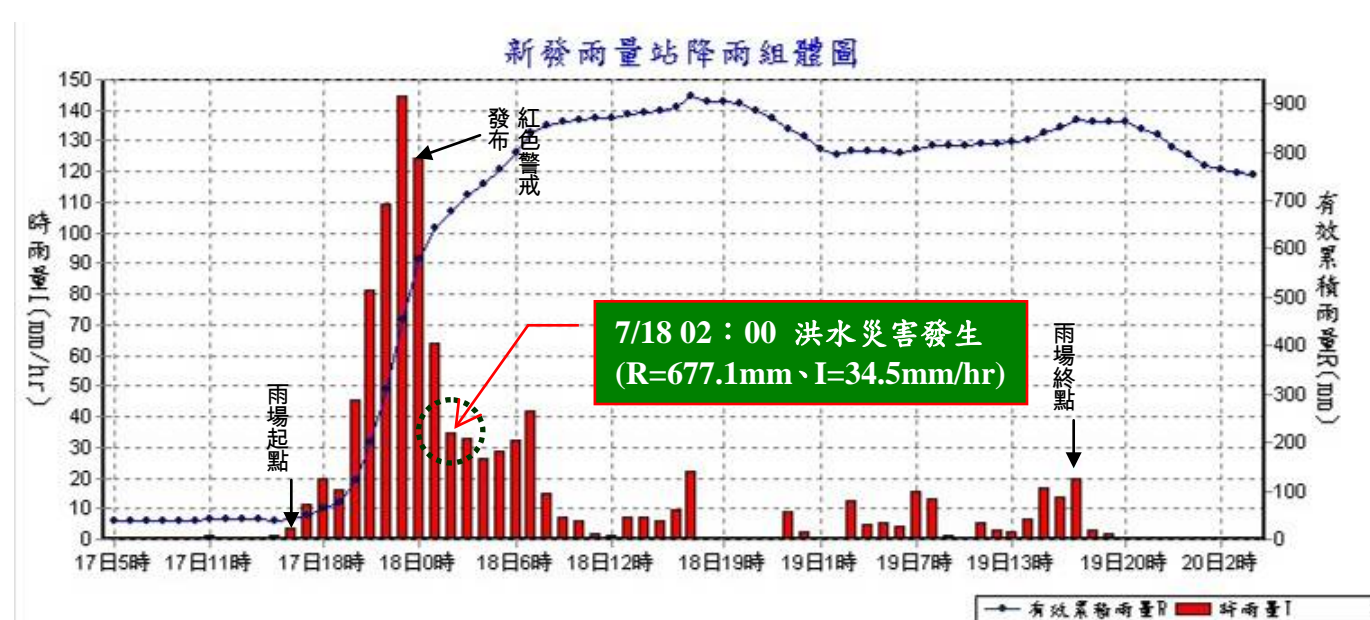
97年卡玫基颱風-高雄桃源-001

現勘日期：97年08月06日

## 三、災害發生原因與建議

災害發生原因	<p>依據現有高雄 A027 河道沖刷情況，及溪流沿線未有明顯之土石停積區域進行研判，此次災害應屬洪水所引發之災情。</p> <p>根據災害發生地區臨近之新發雨量站顯示，災害發生時所紀錄之累積雨量高達 677.1mm，降雨強度於 17 日 23 時更高達 145mm/hr，因而造成潛勢溪流高雄 A027 之排水箱涵(WxH=2x1.5)通洪斷面不足，又因河道內鬆散礫石受洪水挾帶後堵塞前述之排水箱涵，造成洪水溢岸沿農路到處流竄並侵入 2 鄰 57-1 號民宅。</p> <p>本次洪水災害發生應可歸咎為箱涵通洪斷不足及降雨強度過大所致。</p>
二次災害可能性	如排水箱涵未能適度加大其斷面，則未來仍有再次發生洪水災害的可能。
目前處置情況	2 鄰 57-1 號民宅目前已自行清理完畢，另農路亦已恢復暢通。
建議緊急處置措施	<ol style="list-style-type: none"> <li>1. 建議儘速清理遭土石堵塞之河道及箱涵，以維持溪流通洪斷面，避免再次大雨導致災情擴大。</li> <li>2. 另箱涵上游約 30~40 公尺為河道轉彎處，河水溢岸後易橫越農路危及下邊坡處 5 鄰約 8 戶民宅，建議暫於農路邊以土石方堆置土丘，防止於箱涵未改善前洪水橫越農路危及下邊坡處之 5 鄰 8 戶民宅。</li> </ol>

## 四、降雨組體圖



# 97年卡玫基颱風重大土石災例速報

97年卡玫基颱風-高雄桃源-001

現勘日期：97年08月06日

## 五、災區地理位置圖



坐標採 TWD67



優質、效率、團隊

# 97年卡玫基颱風重大土石災例速報

97年卡玫基颱風-高雄桃源-001

現勘日期：97年08月06日

## 六、現況相片(1/3)

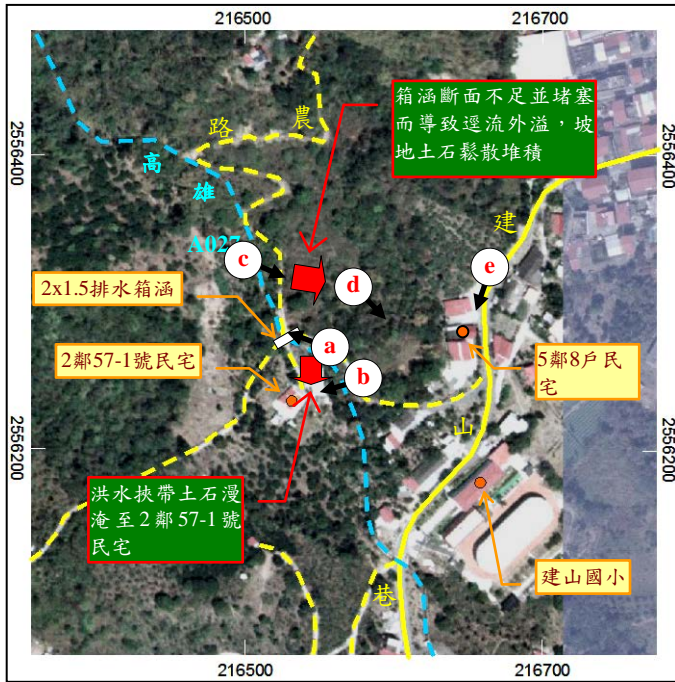


# 97年卡玫基颱風重大土石災例速報

97年卡玫基颱風-高雄桃源-001

現勘日期：97年08月06日

## 六、現況相片(2/3)

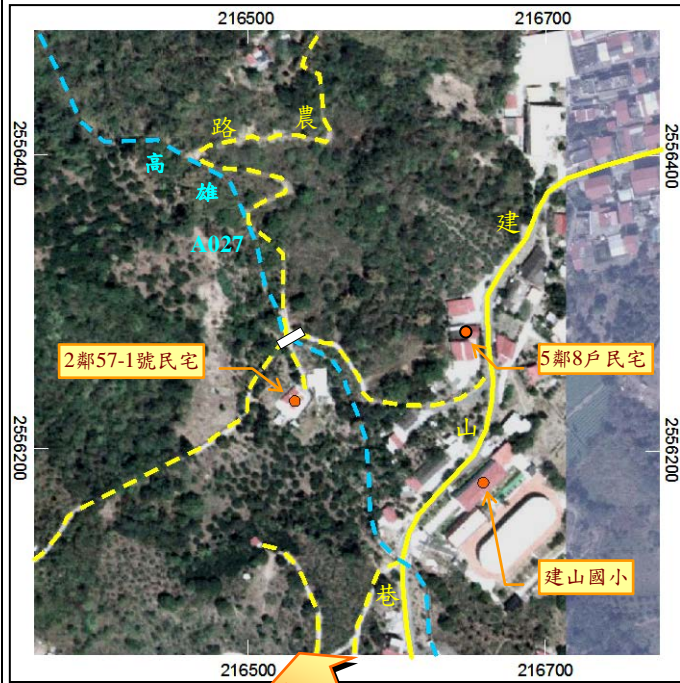


# 97年卡玫基颱風重大土石災例速報

97年卡玫基颱風-高雄桃源-001

現勘日期：97年08月06日

## 六、現況相片(3/3)



空照方向 