

95年0609豪雨重大土砂災情速報

950609 豪雨-南投仁愛-001

現勘日期：96年1月30日

一、災區基本資料

災區行政區域	南投縣仁愛鄉大同村		
溪流名稱	眉溪	所屬流域	烏溪
集水區土地權屬	原住民保留地占 100%		
土石流潛勢溪流	<input type="checkbox"/> 是，溪流編號：_____ <input type="checkbox"/> 否，臨時編號：_____ <input checked="" type="checkbox"/> 非土石流災害		
受災地點	地標：台電萬大電廠第二號辦公室 (霧社9號鄉道與台14線約79K+250 交會處)	GPS座標	TWD67 X：252468 Y：2657469
			TWD97 X：263297 Y：2657263
保全對象	民宅建物	一般民宅：約 20 戶 工廠或倉庫：約 6 棟	
	公有建物	台電萬大電廠第二辦公室	
	公共設施	道路：台 14 線與 9 鄉道	
	農林用地	農園：眉溪河谷邊有局部區域田地	
土石流警戒發布	--	土石流警戒基準值	--

二、受災情形

災害發生時間	95年6月10日15時	資訊來源	水土保持局第三工程所					
災害類型	崩塌與地滑災害							
災損類型與災情描述	1. 9號鄉道下方邊坡因豪雨沖刷滑落導致路基流失而中斷。崩塌範圍：寬約130公尺，長約200公尺，高約120公尺，面積約2.2公頃。 2. 9號鄉道上方整排民宅基礎局部掏空，房屋傾斜。 3. 與9號鄉道交會處之台14線(轉彎段)道路因邊坡局部滑動導致路面下陷龜裂，長約200公尺。							
災損統計	民宅建物	一般民宅：約 12 棟半毀(20 戶) 工廠或倉庫：約 6 棟半毀						
	公共設施及 工程建設	1.道路：台 14 線道路塌陷與排水溝損壞，長度約 200 公尺。 2.道路：9 鄉道道路崩塌約 130 公尺，交通中斷。						
	人命損失/ 房舍毀損統計	死亡	共 0 人	失蹤	共 0 人	受傷	共 0 人	房屋受損
疏散避難情況	疏散時間：95年6月9日18時			疏散人數：約 70 人				
	本次疏散避難至何處：救國團霧社山莊							

95年0609豪雨重大土砂災情速報

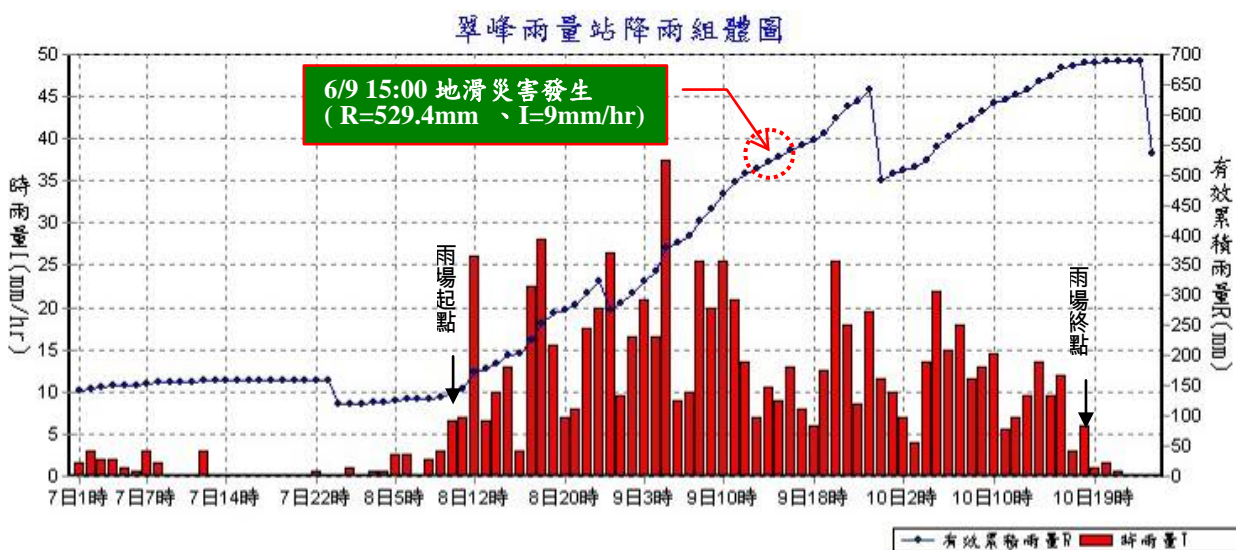
950609 豪雨-南投仁愛-001

現勘日期：96年1月30日

三、災害發生原因與建議

<p>災害發生原因</p>	<p>經本次現勘該區域北側崩塌與南側輕微地滑發生原因，初步推估北側崩塌係因9號鄉道與台14線交會處地勢較低附近排水系統均由此處直接排放至崩塌區凹谷，下方邊坡因沖刷關係導致坡腳流失造成上方道路路基流失，擋土牆斷裂掉落，進而影響上方住宅局部基礎掏空傾斜；此外，南側地滑係因該區覆土層多為軟弱岩屑與風化土層，因連日降雨雨水入滲，使土層及岩體之含水量增加即土體自重增加(下滑驅動力增加)，抗剪強度降低，進而產生土體局部輕微滑動，造成台14線路面塌陷龜裂。</p> <p>後續工作建議應優先辦理相關排水系統檢討(含道路排水與坡面排水)，並進行相關之坡面監測工作，以對坡面滑動發生原因作進一步之確認，並作為整治措施研擬之依據。</p>
<p>二次災害可能性</p>	<p>北側崩塌為向源侵蝕，持續降雨上方住宅基礎有繼續沖刷掏空可能性。南側邊坡局部滑動造成路面塌陷，顯示該區域仍有繼續發生滑動潛在性，若未來持續降雨，則二次災害發生可能性高。</p>
<p>目前處置情況</p>	<p>緊急安置受災居民至救國團霧社山莊。</p> <p>9號鄉道中斷起迄點進行封閉，台14線局部道路塌陷處設置交通錐封閉部分車道。</p>
<p>建議緊急處置措施</p>	<p>9號鄉道上方民宅岌岌可危，俟應盡速進行建物基礎臨時保護措施，建議打設鋼軌排樁防止基礎繼續掏空。</p> <p>在改善保護工程尚未完成前，相關臨時排水與截水設施應盡速規劃設置，可盡速將雨水導離該區，避免下次豪雨再次發生雨水沖刷與土層含水過高自重增加之情形。</p>

四、降雨組體圖



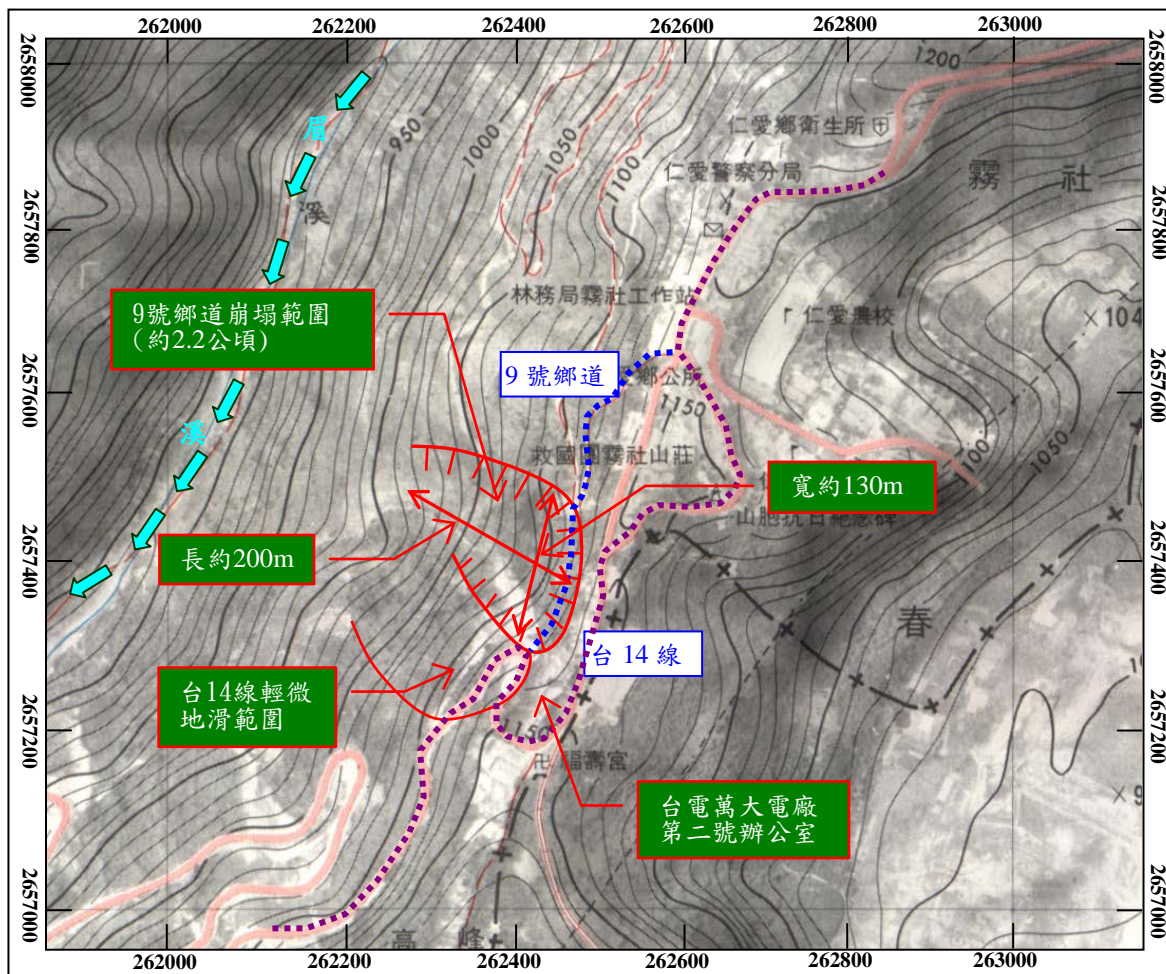
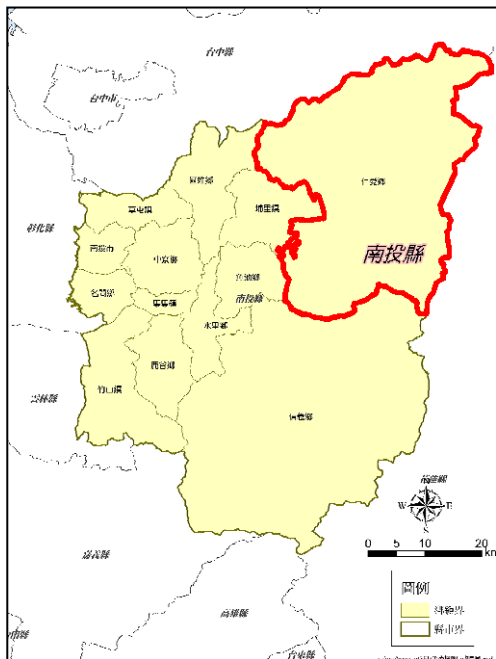
參考雨量站：南投縣仁愛鄉翠峰雨量站(測站編號：01H310)

95年0609豪雨重大土砂災情速報

950609 豪雨-南投仁愛-001

現勘日期：96年1月30日

五、災區地理位置圖



註：座標採 TWD67

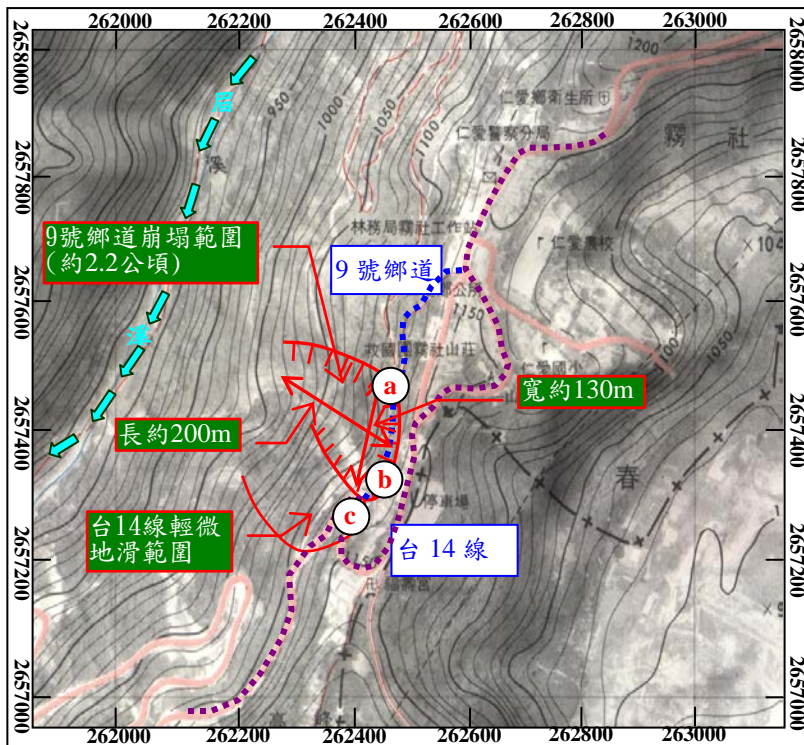
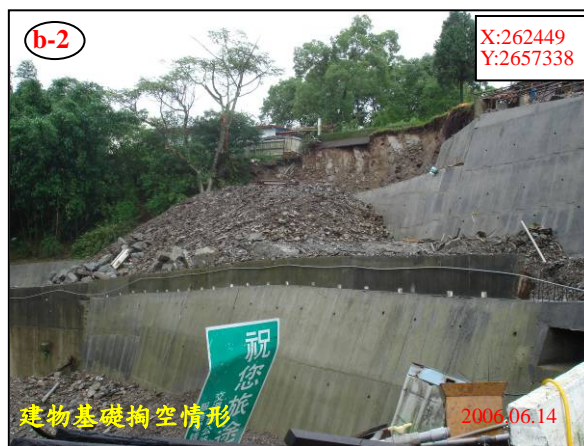
註：第一版像片基本圖(霧社 9621323)

95年0609豪雨重大土砂災情速報

950609 豪雨-南投仁愛-001

現勘日期：96年1月30日

六、現況相片(1/3)



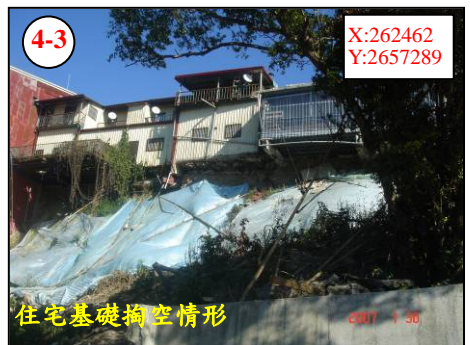
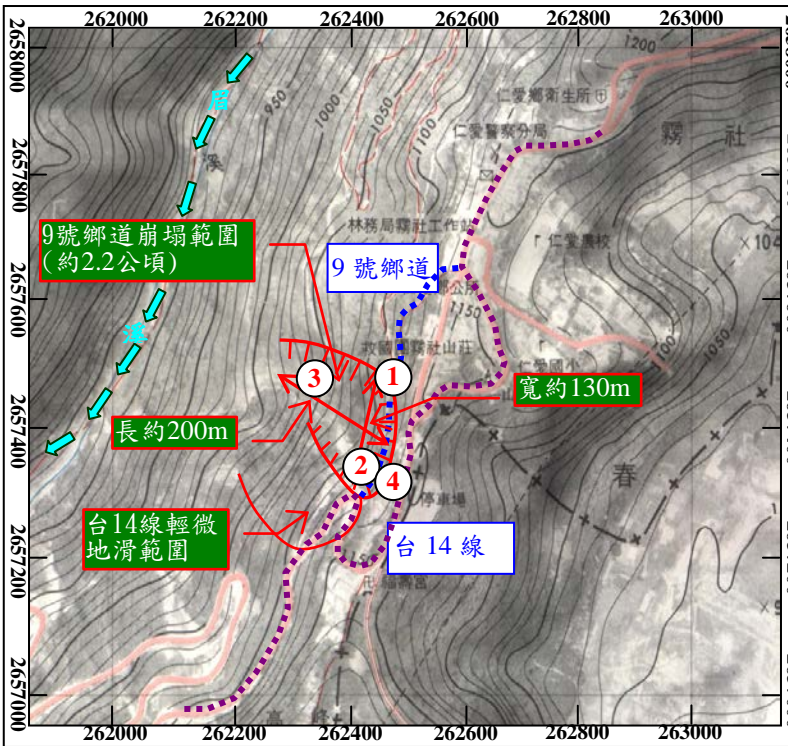
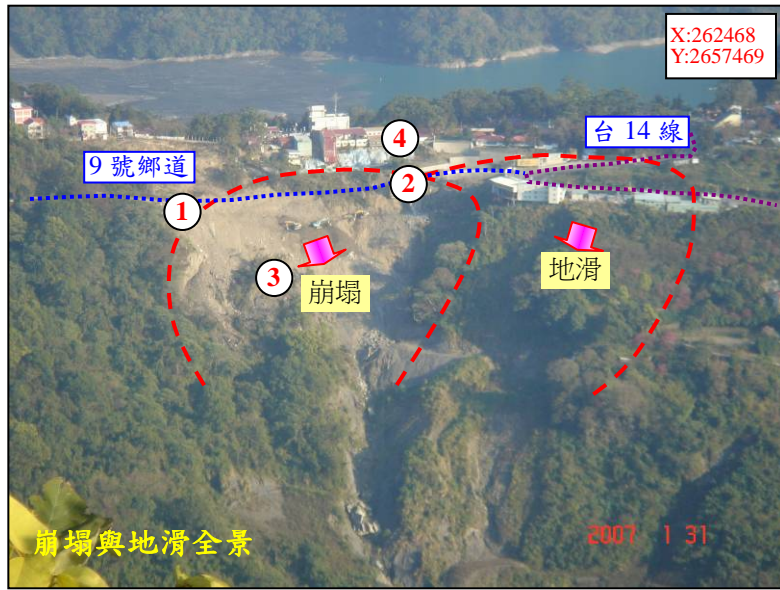
註：座標採 TWD67

95年0609豪雨重大土砂災情速報

950609 豪雨-南投仁愛-001

現勘日期：96年1月30日

六、現況相片(2/3)



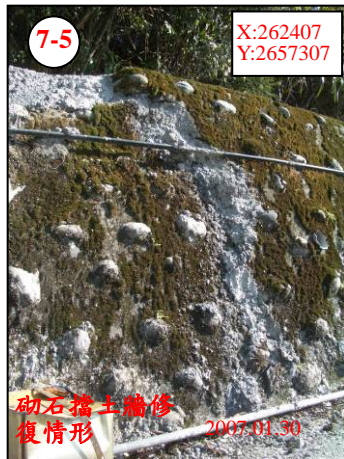
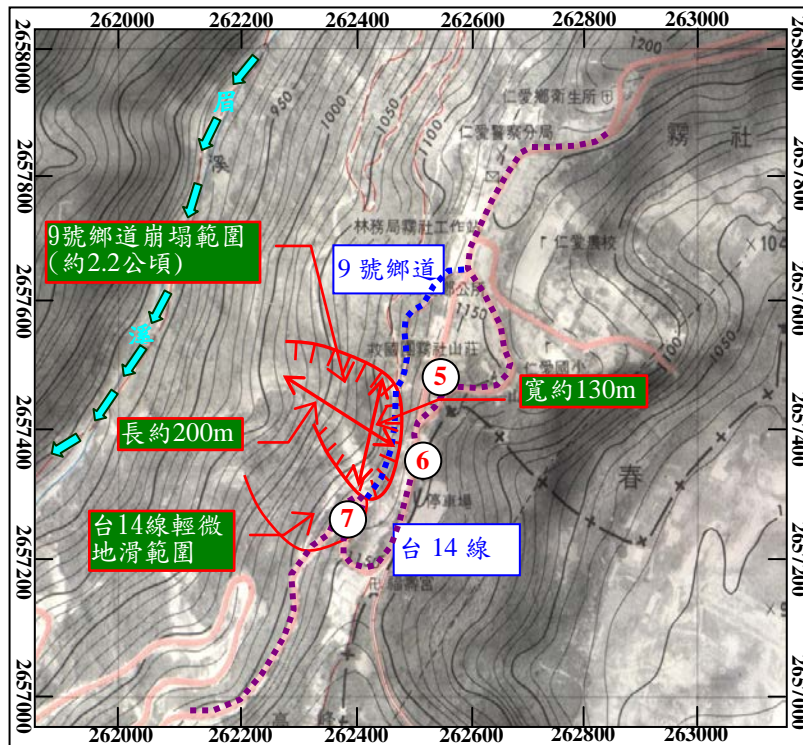
註：座標採 TWD67

95年0609豪雨重大土砂災情速報

950609 豪雨-南投仁愛-001

現勘日期：96年1月30日

六、現況相片(3/3)



註：座標採 TWD67