

95 年 0609 豪雨重大土砂災情速報

950609 豪雨-南投信義-001

現勘日期：96 年 1 月 30 日

一、災區基本資料

災區行政區域		南投縣信義鄉人和村			
溪流名稱		卓棍溪	所屬流域	濁水溪	
集水區土地權屬		山坡地占 100%			
土石流潛勢溪流		<input type="checkbox"/> 是，溪流編號：_____ <input type="checkbox"/> 否，臨時編號：_____ <input checked="" type="checkbox"/> 非土石流災害			
受災地點		地標：人和國小 (民生巷自人倫橋起算，沿民生巷東行約 2.9 公里處)		GPS 座標	
				TWD67	X: 238502 Y: 2630531
				TWD97	X: 239330 Y: 2630324
保全對象	民宅建物	一般民宅：約 80 戶 農舍或倉庫：約 0 棟			
	公共設施	道路：民生巷			
	農林用地	無			
土石流警戒發布			--	土石流警戒基準值	--

二、受災情形

災害發生時間		95 年 6 月 9 日 5 時		資訊來源	人和村金財富村長			
災害類型		崩塌災害						
災損類型與災情描述		1 民生巷路基約 100 公尺崩塌至卓棍溪河谷，致使道路上方 2 戶民宅前空地及通道龜裂。(崩塌範圍：長約 150 公尺、寬約 100 公尺、高約 75 公尺、面積約為 1.5 公頃) 2. 民生巷道路及擋土牆損毀 100 公尺，道路中斷，影響村民往來交通。						
災損統計	民宅建物	二戶民宅前空地及道路龜裂。						
	公共設施及工程建設	道路：民生巷道路中斷約 100 公尺、道路旁擋土牆約 100 公尺龜裂。						
	農林用地	無						
	人命損失/房舍毀損統計	死亡	共 0 人	失蹤	共 0 人	受傷	共 0 人	房屋受損
疏散避難情況		疏散時間：95 年 6 月 9 日 9 時			疏散人數：約 12 人			
		本次疏散避難至何處：鄰近之民宅						

95年0609豪雨重大土砂災情速報

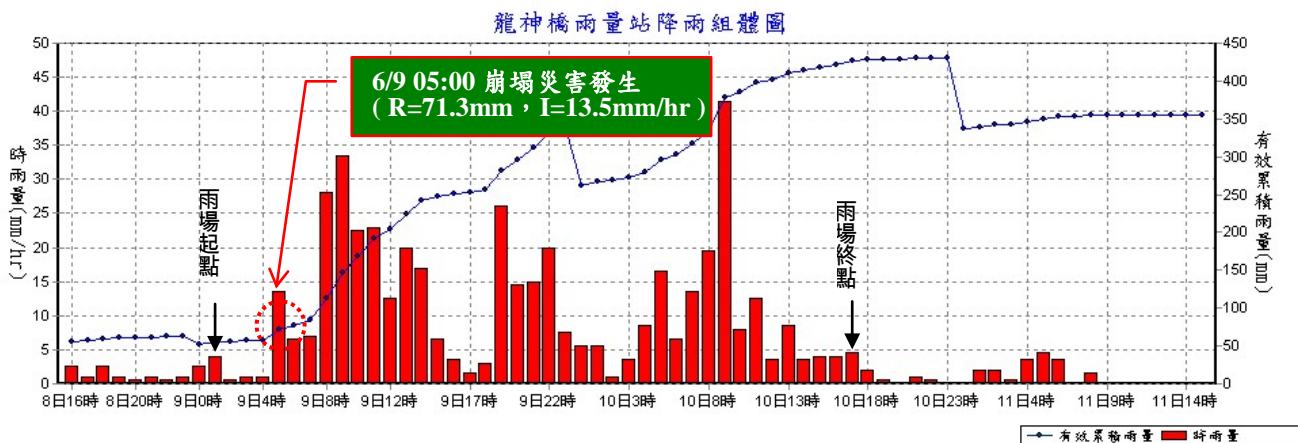
950609 豪雨-南投信義-001

現勘日期：96年1月30日

三、災害發生原因與建議

災害發生原因	災害地點為山腹地形，地質構造主要由四稜砂岩組成，覆土層多為軟弱岩層與風化土層，因連日降雨雨水入滲，使土層及岩體含水量增加，抗剪強度降低，進而產生土體滑動，形成崩塌及上方民宅前空地及道路龜裂。
二次災害可能性	邊坡上方裂隙尚未妥善處理，若未來發生豪雨，二次災害發生可能性高。
目前處置情況	緊急遷移受災居民至安全區域之民宅。
建議緊急處置措施	1.建議搶通遭土石堆積之道路。 2.崩塌區及上方裂隙處鋪設防水布防止雨水入滲，並加強民生巷路基及擋土牆之保護措施，避免災情擴大。 3.若大雨不斷，疏散崩塌區上方之居民至安全處所。

四、降雨組體圖



參考雨量站：南投縣水里鄉龍神橋雨量站(測站編號：C1I160)

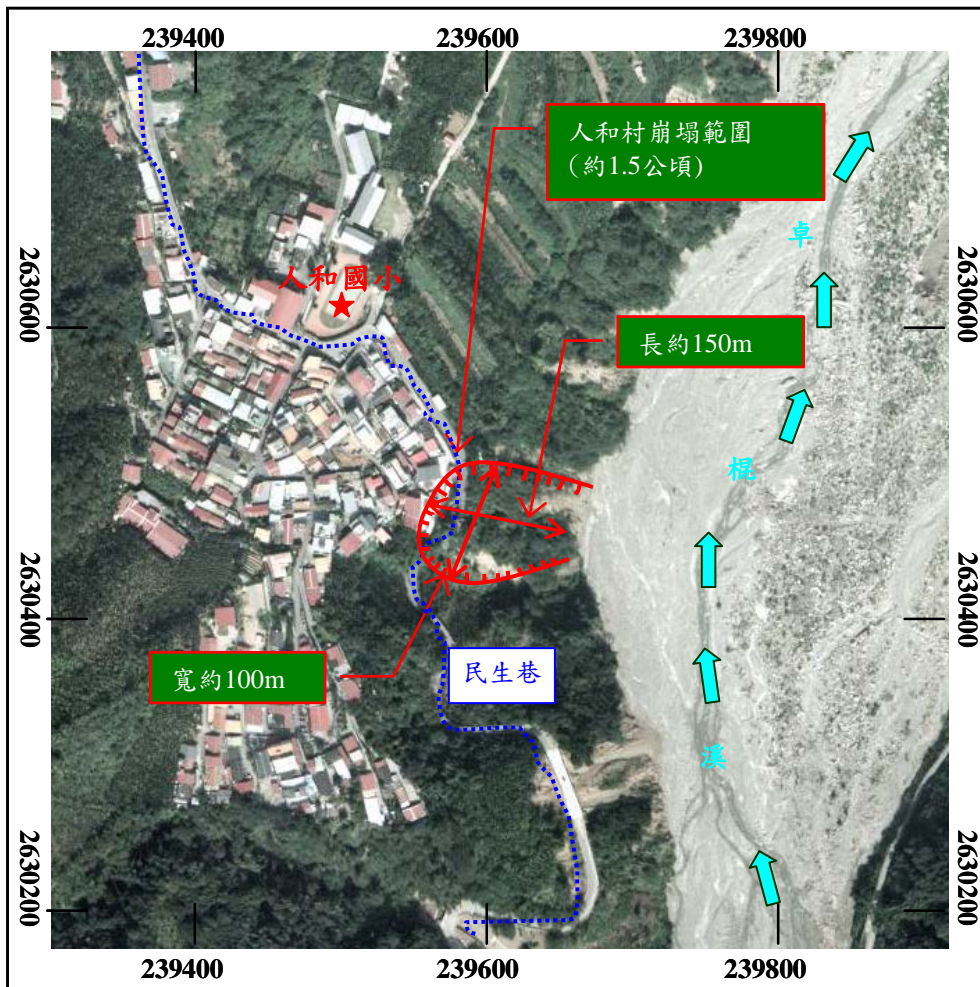
土石流警戒基準值：--

95年0609豪雨重大土砂災情速報

950609 豪雨-南投信義-001

現勘日期：96年1月30日

五、災區地理位置圖



正射影像拍攝日期：2002年10月

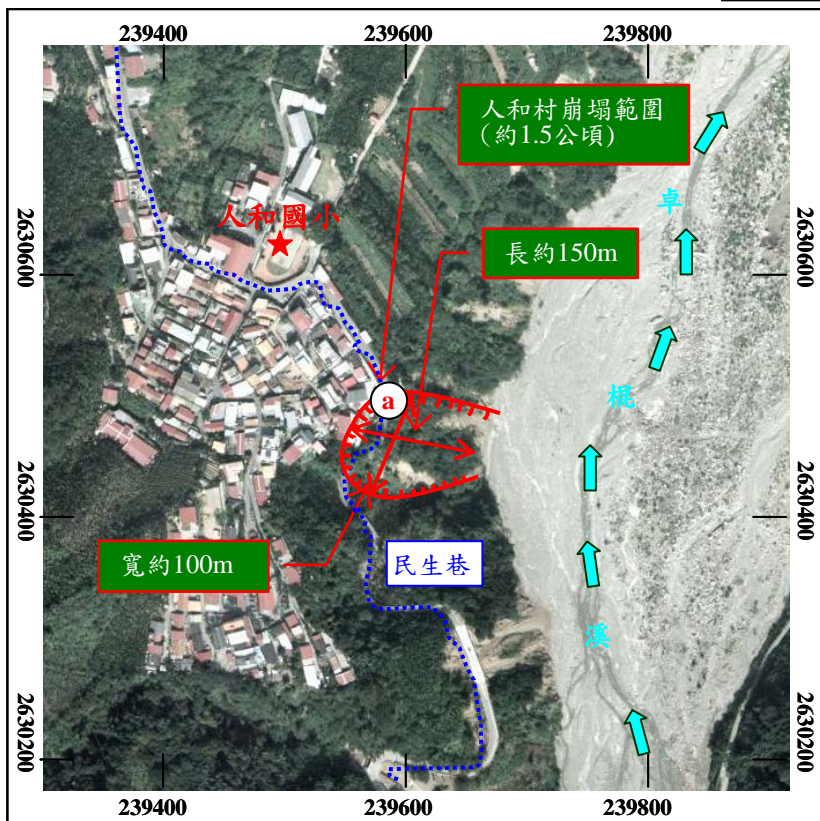
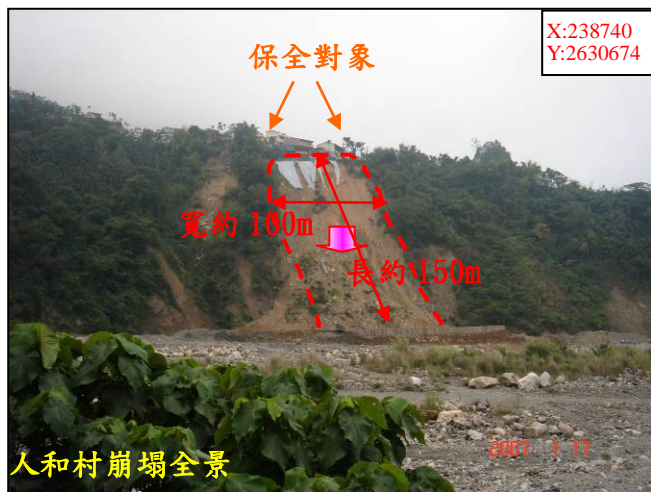
註：座標採 TWD67

95年0609豪雨重大土砂災情速報

950609 豪雨-南投信義-001

現勘日期：96年1月30日

六、現況相片(1/3)



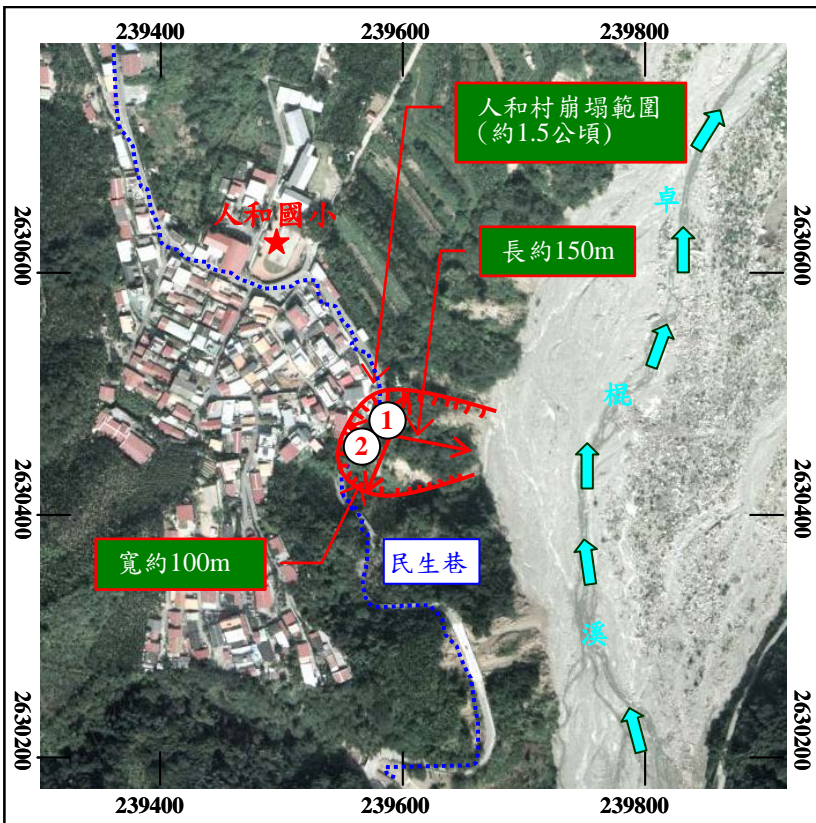
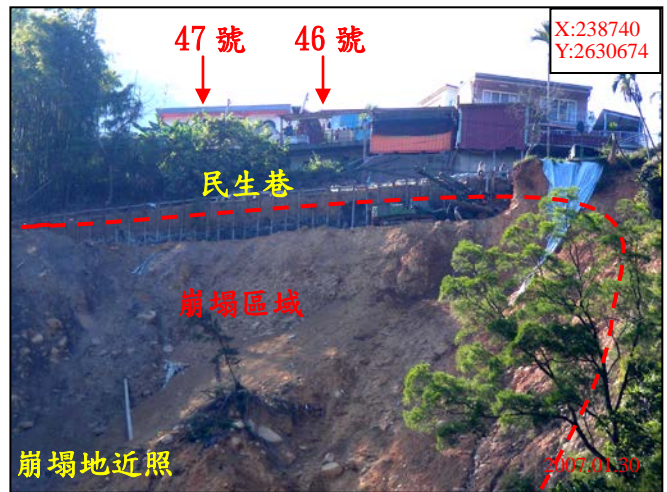
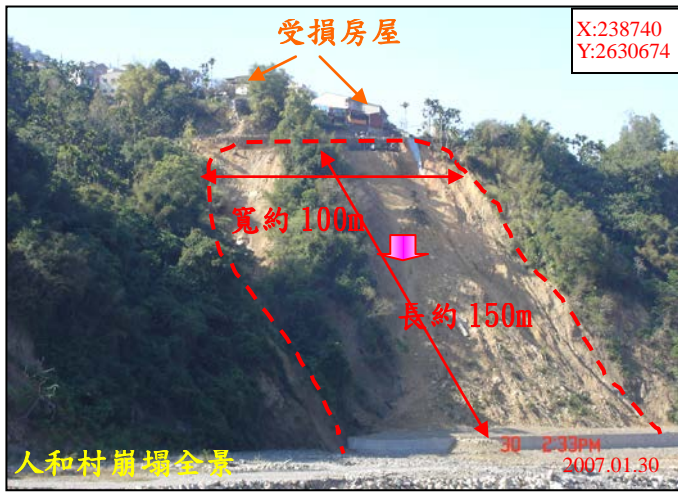
註：座標採 TWD67

95年0609豪雨重大土砂災情速報

950609 豪雨-南投信義-001

現勘日期：96年1月30日

六、現況相片(2/3)



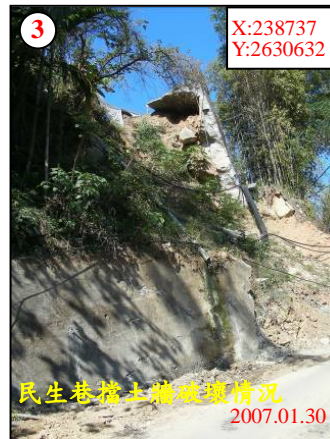
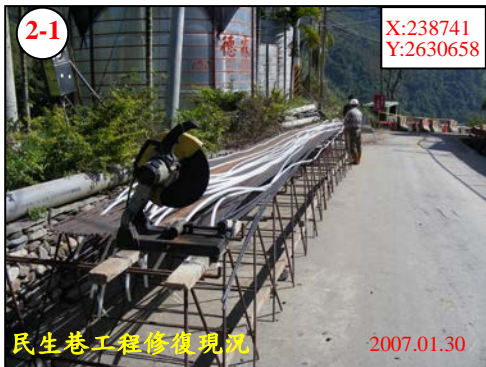
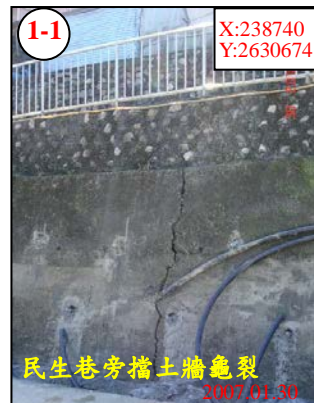
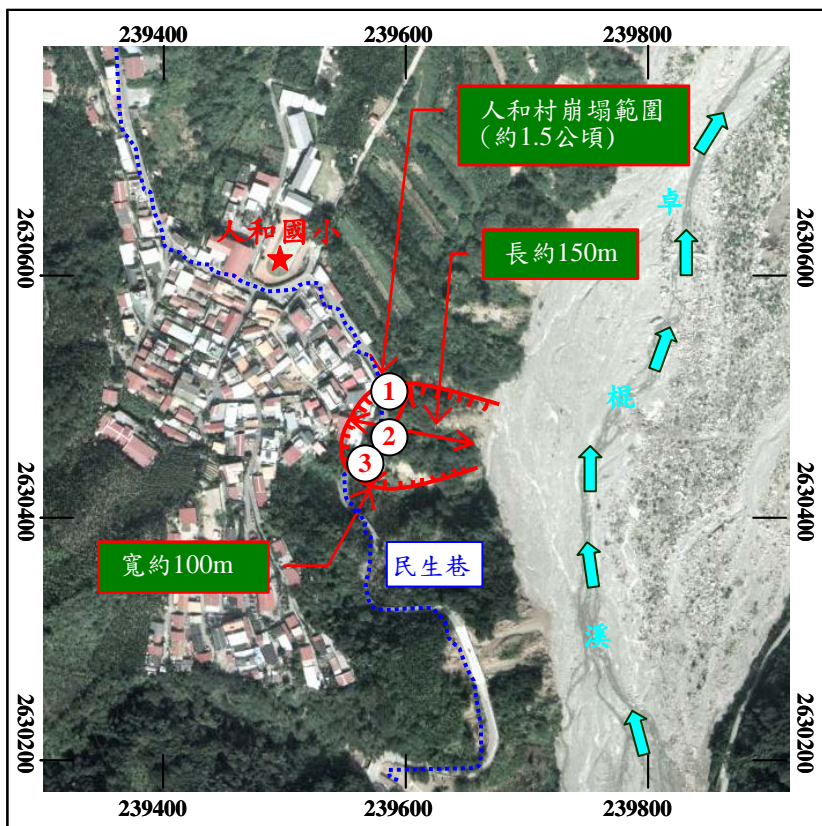
註：座標採 TWD67

95年0609豪雨重大土砂災情速報

950609 豪雨-南投信義-001

現勘日期：96年1月30日

六、現況相片(3/3)



註：座標採 TWD67