

# 96 年 0604 豪雨重大土砂災情速報

960604 豪雨-南投國姓-001

現勘日期：96 年 6 月 13 日

## 一、災區基本資料

災區行政區域	南投縣國姓鄉乾溝村		
溪流名稱	乾溪	所屬流域	烏溪
崩塌地土地權屬	山坡地 100%		
土石流潛勢溪流	<input type="checkbox"/> 是，溪流編號：_____ <input type="checkbox"/> 否，臨時編號：_____ <input checked="" type="checkbox"/> 非土石流災害		
受災地點	地標：清景橋(投 136 縣道自清景橋起算，沿投 136 縣道西行約 180 公尺處，即為災害發生位置 49.4K)。	GPS 座標	TWD67 X：230732 Y：2662292
			TWD97 X：231560 Y：2662086
保全對象	民宅建物	一般民宅：約 1 戶	
	公共設施	道路：投 136 縣道 電力設施：投 136 縣道道路旁電線桿	
	農林用地	下游邊坡處香蕉園	
土石流警戒發布	—	土石流警戒基準值	250mm

## 二、受災情形

災害發生時間	96 年 6 月 8 日 15 時		資訊來源	乾溝村陳飛造村長						
災害類型	崩塌災害(地滑)									
災損類型與災情描述	投 136 縣道 49.4K 處道路下方邊坡有地滑現象，路基約 40 公尺崩塌至乾溪河谷，路側護欄斷裂，致使路面塌陷並出現龜裂。(崩塌範圍：長約 40 公尺、寬約 37 公尺、高約 5 公尺、面積約為 0.148 公頃)									
災損統計	公共設施	道路：投 136 縣道路基流失約 40 公尺，路側護欄斷裂。								
	農林用地	道路邊坡下方香蕉園崩塌，香蕉樹倒約 7 棵。								
	人命/房舍/道路毀損統計	死亡	共 0 人	失蹤	共 0 人	受傷	共 0 人	房屋受損	共 0 棟	道路損毀
疏散避難情況	疏散時間：96 年 6 月 8 日 17 時				疏散人數：約 6 人			(房屋稅籍牌：南投縣國姓鄉 03291)		
	本次疏散避難至何處：鄰近親戚家									

# 96年0604豪雨重大土砂災情速報

960604 豪雨-南投國姓-001

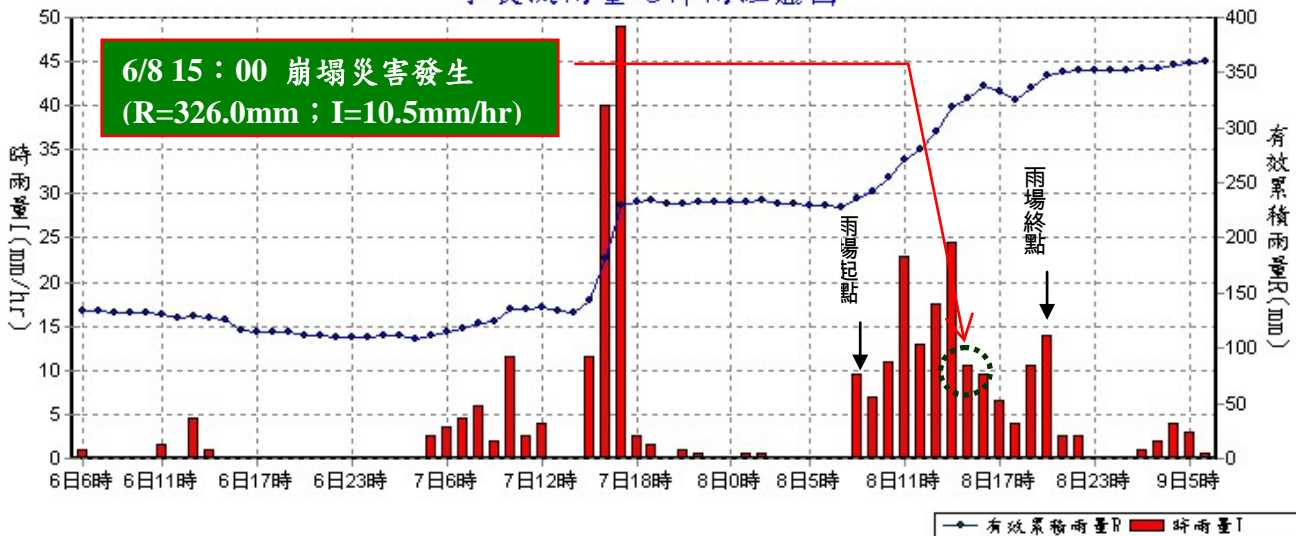
現勘日期：96年6月13日

## 三、災害發生原因與建議

災害發生原因	災害發生時道路上邊坡處側溝遭土石掩埋而失去排水功能，上邊坡坡面地表水漫流至路面並由下邊坡向下逕流，導致下邊坡土壤含水量增加，導致路基沖失而路面下陷龜裂。
二次災害可能性	(1) 如地面逕流持續滲入道路裂隙，將更進一步使路基土壤流失，路面下陷將更嚴重。 (2) 如前述側溝排水不予整治，則流入道路路基之地表逕流將持續對下邊坡坡面沖刷，二次災害發生可能性高。
目前處置情況	(1) 道路龜裂區域已用交通錐圍起，斷裂之護欄已先以活動式護欄代替。 (2) 已將掩埋側溝之土石挖除並堆置路旁，目前側溝已可發揮排水功能。
建議緊急處置措施	(1) 上邊坡擋土牆及道路路面裂隙應儘速灌漿填實。 (2) 下邊坡路基遭沖蝕部分應以灌漿填補，坡面應先開挖一截水溝及縱向排水溝。

## 四、降雨組體圖

水長流雨量站降雨組體圖



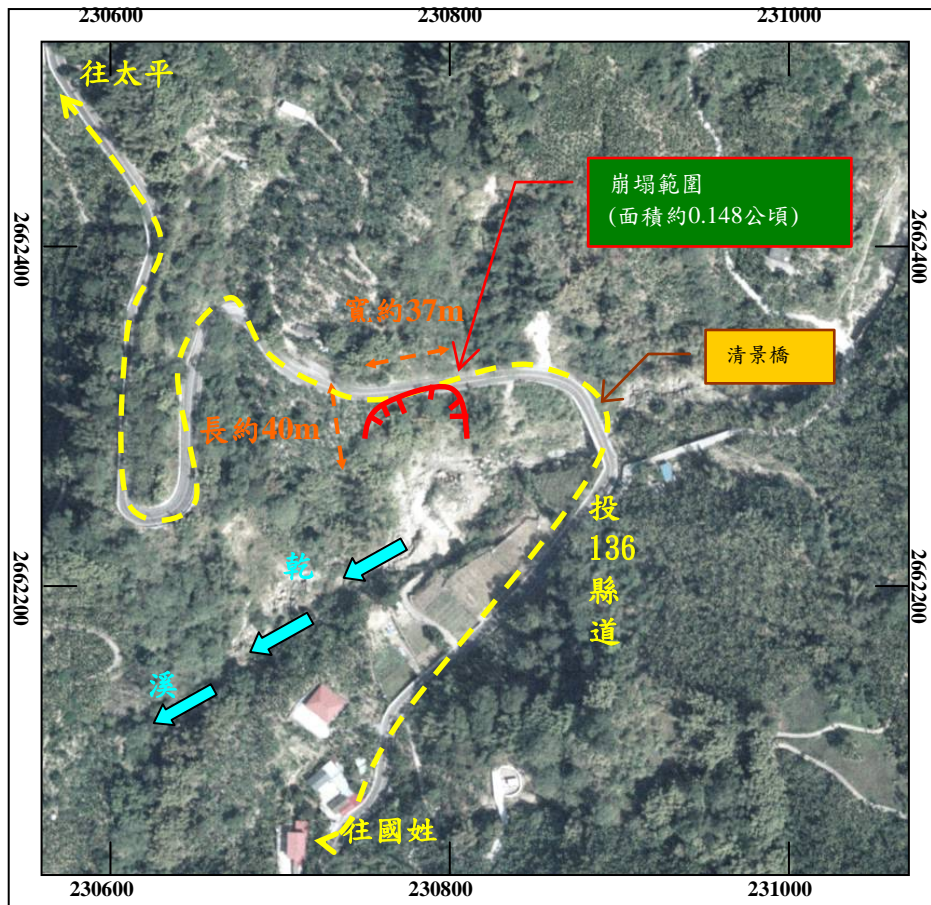
參考雨量站：南投縣國姓鄉水長流雨量站(測站編號：C1I190)

# 96年0604豪雨重大土砂災情速報

960604 豪雨-南投國姓-001

現勘日期：96年6月13日

## 五、災區地理位置圖



註1：座標採 TWD67

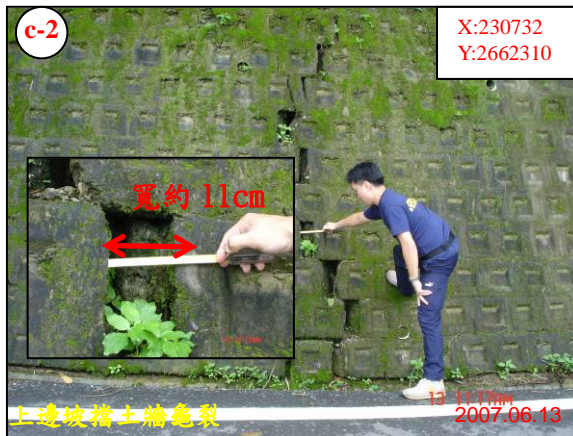
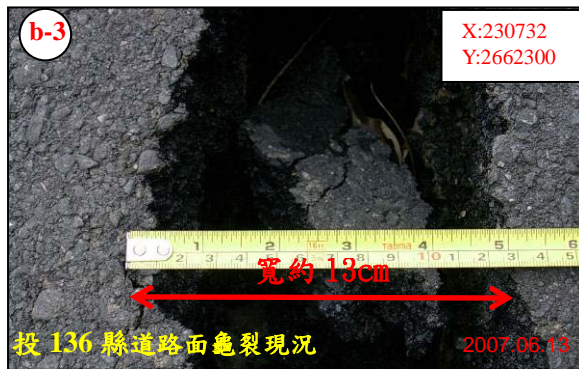
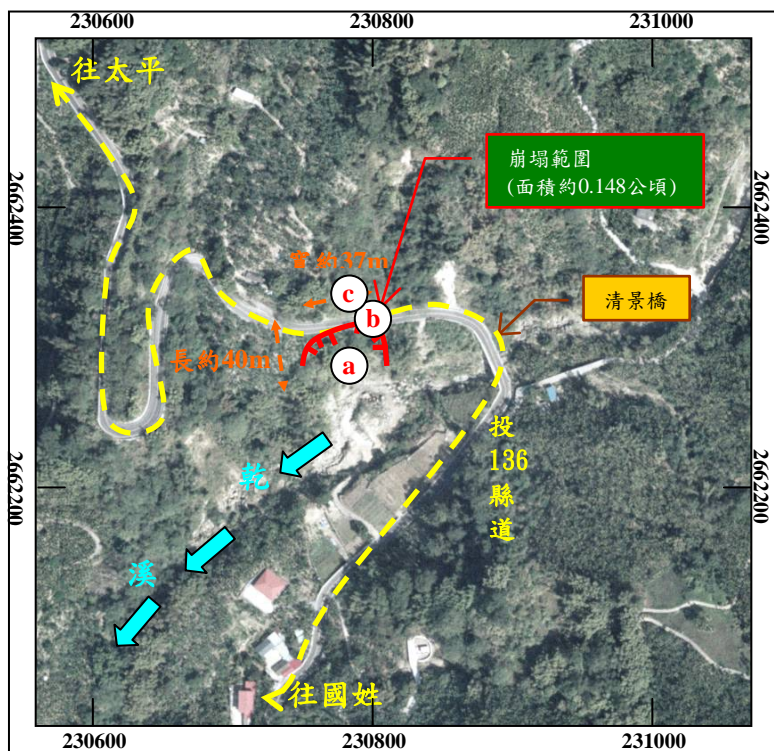
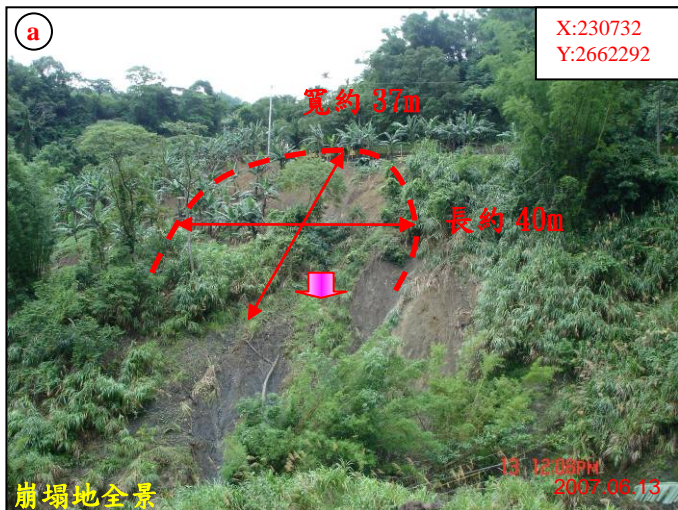
註2：正射影像圖拍攝日期為 2003 年 8 月

# 96年0604豪雨重大土砂災情速報

960604 豪雨-南投國姓-001

現勘日期：96年6月13日

## 六、現況相片(2/1)



# 96年0604豪雨重大土砂災情速報

960604 豪雨-南投國姓-001

現勘日期：96年6月13日

## 六、現況相片(2/2)

