

# 97年鳳凰颱風重大土石災例速報

97年鳳凰颱風-花蓮鳳林-001

現勘日期：97年08月05日

## 一、災區基本資料

災區行政區域	花蓮縣鳳林鎮鳳義里		
溪流名稱	鳳林溪	所屬流域	花蓮溪流域
災區土地權屬	思源橋至鳳林淨水場取水口處集水區屬山坡地。 鳳林淨水場取水口上游集水區屬林班地。		
土石流潛勢溪流	<input checked="" type="checkbox"/> 是，溪流編號：花蓮A112 <input type="checkbox"/> 否，臨時編號：_____ <input checked="" type="checkbox"/> 非土石流災害		
受災地點	地標：受災地點位於鳳義里鳳林溪思源橋上游側130公尺處之梳子壩	GPS 坐標	TWD67 X：292538 Y：2628189
			TWD97 X：293367 Y：2627982
保全對象	民宅建物	一般民宅：鳳義里9鄰、10鄰約30戶民宅。	
	公共建物	政府機關：交通部觀光局花東縱谷國家風景區管理處鳳凰山莊。	
	公共設施	道路：鳳義里9鄰與10鄰之鄰里道路。 橋梁：思源橋。 給水設施：台灣省自來水公司第九區管理處鳳林淨水廠。	
	農林用地	農園：鳳林溪梳子壩下游兩岸之農地。	
土石流警戒發布	—	土石流警戒基準值	500mm

## 二、受災情形

災害發生時間	97年7月28日9時	資訊來源	鳳義里詹前正里長							
災害類型	洪水災害									
災損類型與災情描述	鳳林溪(花蓮A112)於7月27日至28日受鳳凰颱風豪雨影響，導致溪水高漲，洪水挾帶之泥砂土石造成鳳林溪梳子壩上游側河道淤積，淤積深度約2公尺，初估淤積量約7,000立方公尺，所幸此次颱風未造成民眾生命財產損失。									
災損統計	其他	此次颱風未造成民眾生命財產損失。								
	人命/房舍/道路毀損統計	死亡	共0人	失蹤	共0人	受傷	共0人	房屋受損	共0棟	道路損毀
疏散避難情況	無									
既有工程設施損壞情形	無									



# 97年鳳凰颱風重大土石災例速報

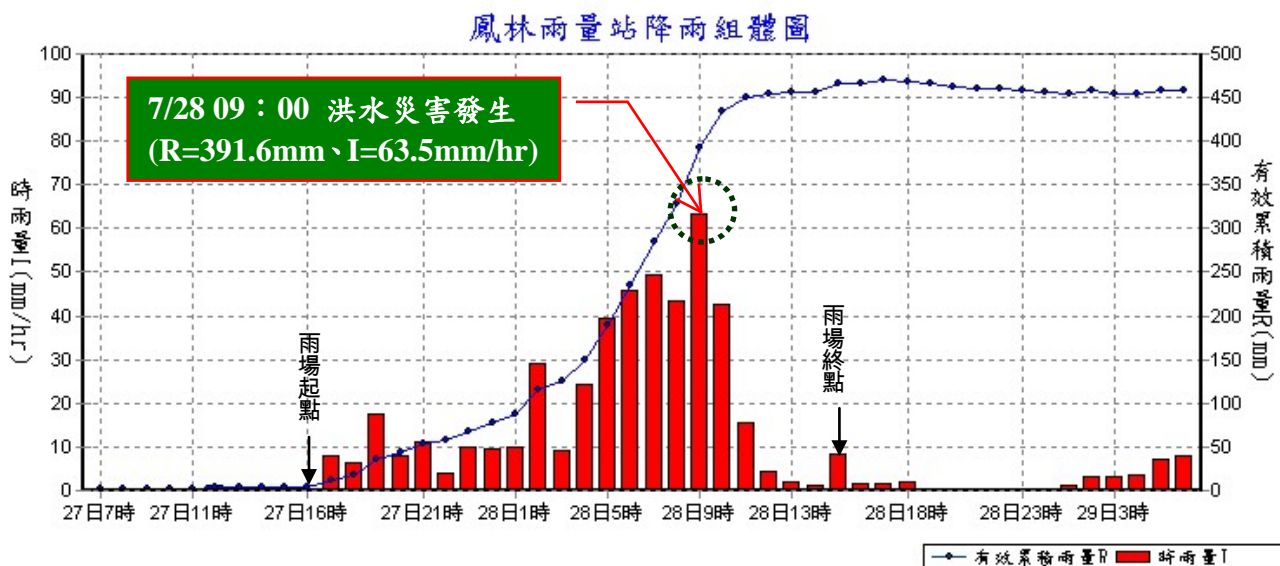
97年鳳凰颱風-花蓮鳳林-001

現勘日期：97年08月05日

## 三、災害發生原因與建議

災害發生原因	<p>依據現有鳳林溪(花蓮 A112)梳子壩上游溪床中植物生長良好，及淨水場取水口構造物磨蝕情況輕微，研判災害類型屬洪水災害。</p> <p>此次鳳林溪所設置之大型梳子壩發揮相當程度之土石攔阻功效，大部分洪水所挾帶之泥砂土石於此處堆積未流向下游。經現地勘查及訪談研判於鳳林淨水場取水口上游 250 公尺處之舊有崩塌地有擴大之情況，推測應為此次堆積土石之主要來源。</p>
二次災害可能性	<p>鳳林淨水場取水口上游處之崩塌地如持續擴大，其崩塌土石受洪水冲刷有危及取水口設施之可能。</p>
目前處置情況	—
建議緊急處置措施	<p>初步評估梳子壩處堆積土石量不大，暫可不需進行緊急處置或清淤工作。</p>

## 四、降雨組體圖



參考雨量站：花蓮縣鳳林鎮鳳林雨量站(測站編號：C1T930)

土石流警戒基準值：500mm

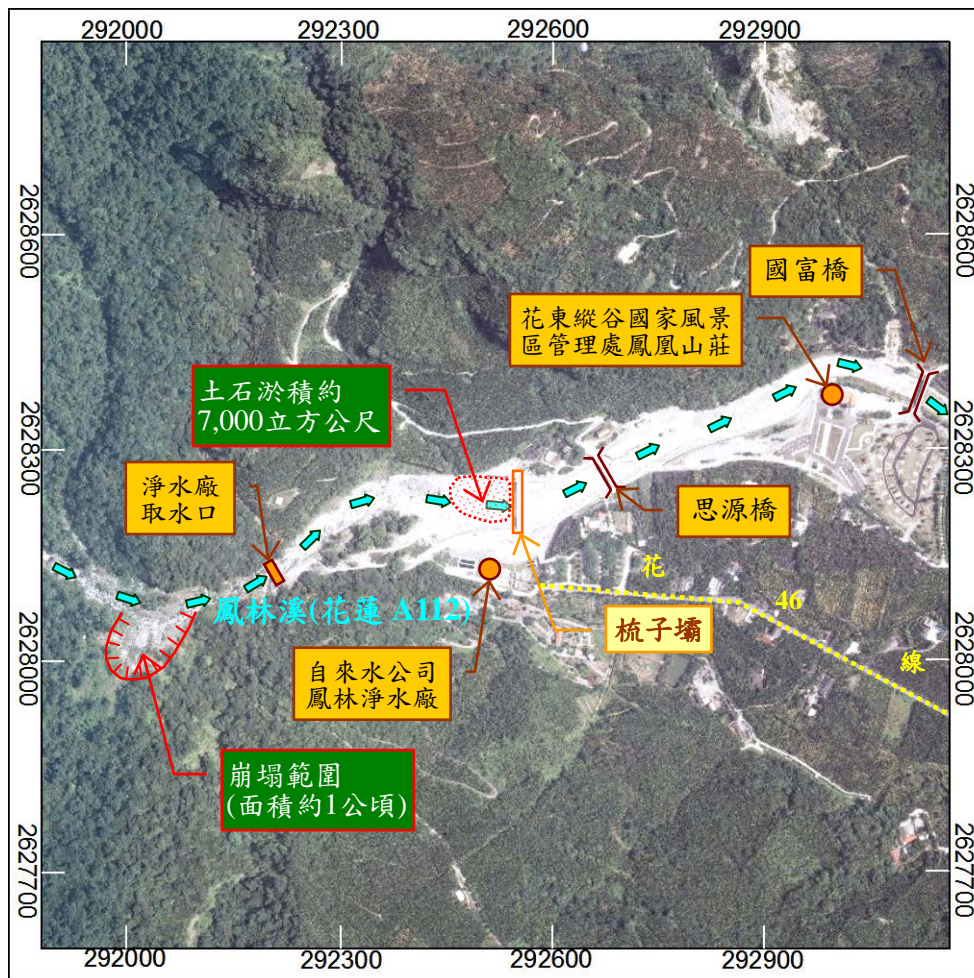
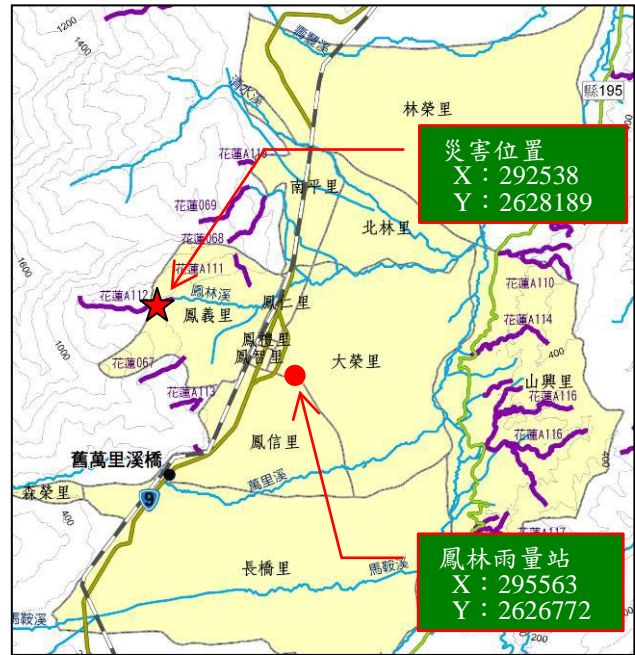


# 97年鳳凰颱風重大土石災例速報

97年鳳凰颱風-花蓮鳳林-001

現勘日期：97年08月05日

## 五、災區地理位置圖



註 1：坐標採 TWD67

註 2：正射影像圖拍攝日期為 2003 年 8 月



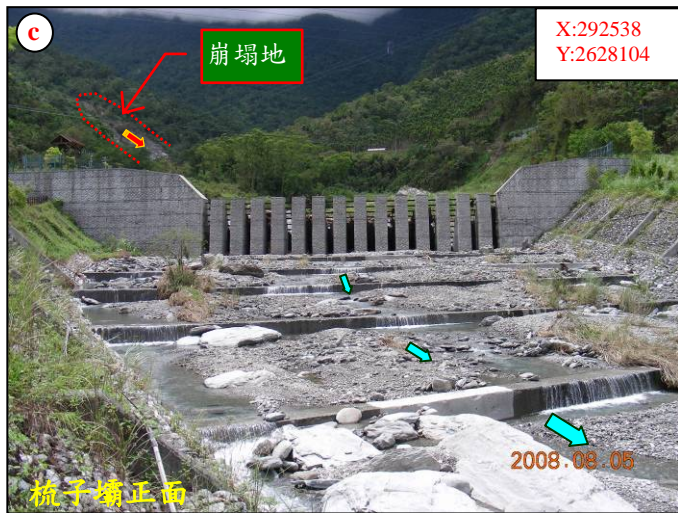
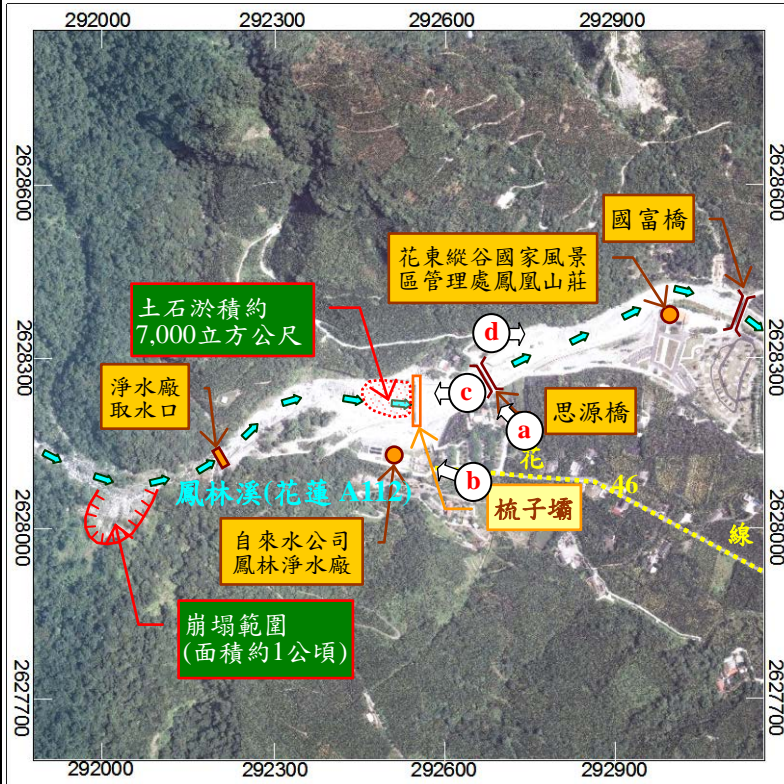


# 97年鳳凰颱風重大土石災例速報

97年鳳凰颱風-花蓮鳳林-001

現勘日期：97年08月05日

## 六、現況相片(1/2)





# 97年鳳凰颱風重大土石災例速報

97年鳳凰颱風-花蓮鳳林-001

現勘日期：97年08月05日

## 六、現況相片(2/2)

