

# 96 年 0604 豪雨重大土砂災情速報

960604 豪雨-苗栗泰安-001

現勘日期：96 年 06 月 14 日

## 一、災區基本資料

災區行政區域		苗栗縣泰安鄉梅園村					
溪流名稱		鞍部野溪		所屬流域		後龍溪	
集水區土地權屬		林班地 100%					
土石流潛勢溪流		<input type="checkbox"/> 是，溪流編號：_____ <input type="checkbox"/> 否，臨時編號：_____ <input checked="" type="checkbox"/> 非土石流災害					
受災地點		地標：受災地點位於司馬限林道 14k 處		GPS 座標		TWD67 X：246921 Y：2700195	
						TWD97 X：247750 Y：2699989	
保全對象	公共設施	道路：司馬限林道。					
	農林用地	鞍部野溪下游側之農園(青椒、高麗菜)。					
土石流警戒發布		—		土石流警戒基準值		—	

## 二、受災情形

災害發生時間		96 年 6 月 8 日 12 時			資訊來源		梅園村葉湖雄村長			
災害類型		洪水災害								
災損類型與災情描述		司馬限林道於 14k 處直接橫越梅園村鞍部野溪，由於連日豪雨致使溪水暴漲，洪水夾雜溪床土石沖刷而下，溪水退卻後土石掩埋司馬限林道約 30 公尺。								
災損統計	公共設施	道路：司馬限林道 14k 處遭土石掩埋約 30 公尺。								
	人命/房舍/道路毀損統計	死亡	共 0 人	失蹤	共 0 人	受傷	共 0 人	房屋受損	共 0 棟	道路損毀
疏散避難情況		—								
既有工程設施損壞情形		無								

# 96年0604豪雨重大土砂災情速報

960604 豪雨-苗栗泰安-001

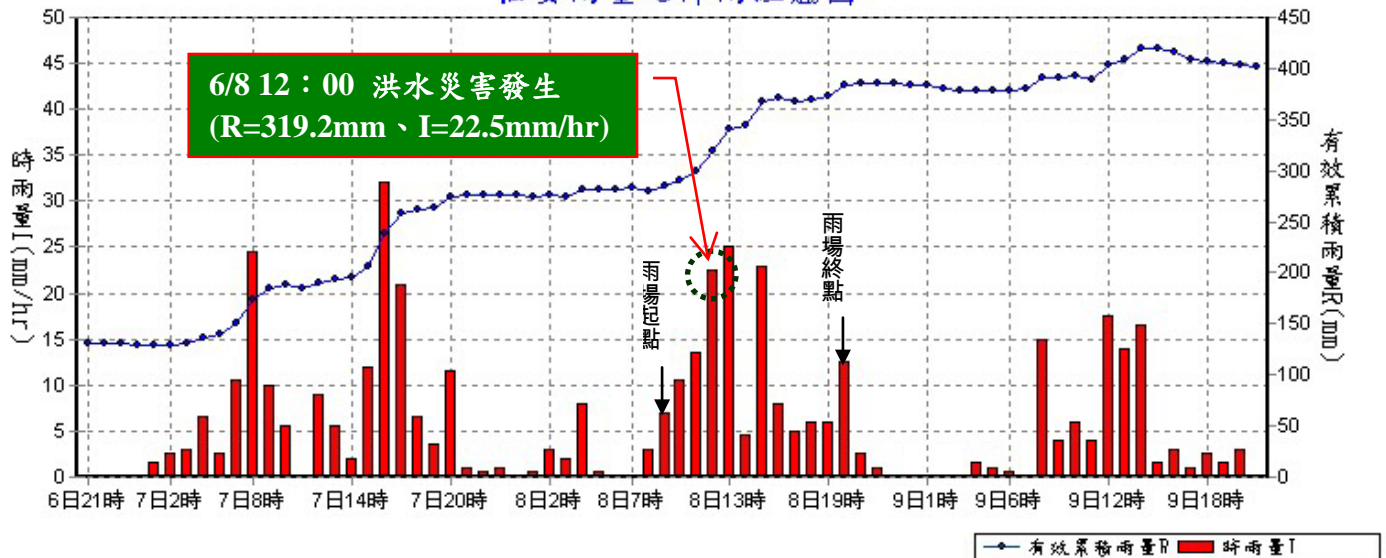
現勘日期：96年06月14日

## 三、災害發生原因與建議

災害發生原因	由於司馬限林道於14k處直接橫越梅園村鞍部野溪，而該處道路並未設置集水井或箱涵等導排溪水設施，因此每逢大雨溪水直接橫越道路流向下游，而洪水所夾雜之溪床土石皆會沉積掩埋該段道路。
二次災害可能性	經現地勘查後發現鞍部野溪中上游溪床土石堆積量大，且源頭處有面積約0.8公頃之崩塌地，因此研判此野溪未來不排除有發生土石流之潛勢。
目前處置情況	鄉公所於6月9日派員前來清理堆積於道路之土石，目前已恢復通行。
建議緊急處置措施	—

## 四、降雨組體圖

松安雨量站降雨組體圖



參考雨量站：苗栗縣泰安鄉松安雨量站(測站編號：C1E460)

# 96年0604豪雨重大土砂災情速報

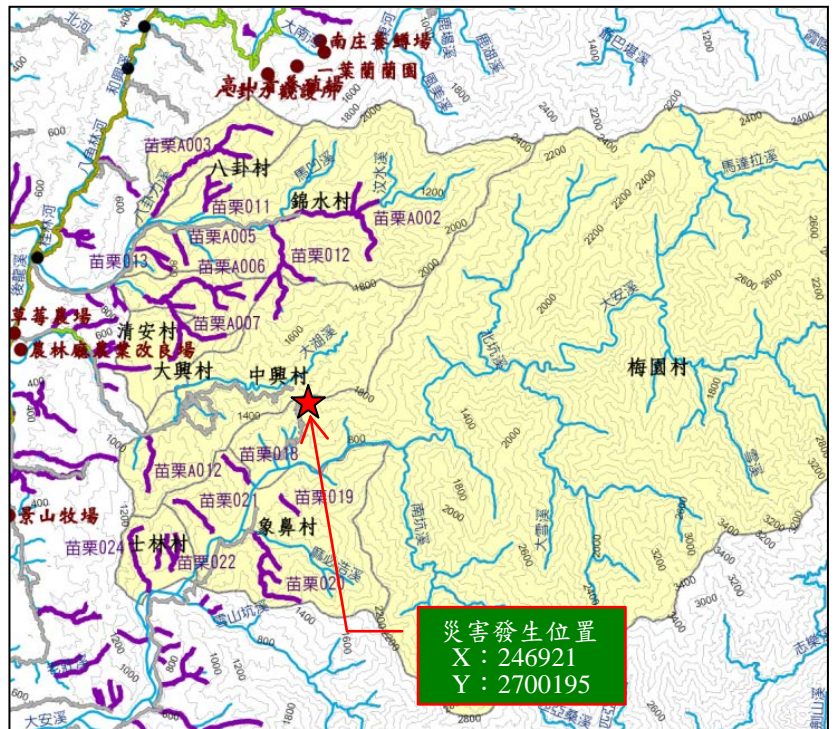
960604 豪雨-苗栗泰安-001

現勘日期：96年06月14日

## 五、災區地理位置圖



松安雨量站  
X : 247746  
Y : 2699271



災害發生位置  
X : 246921  
Y : 2700195



註1：座標採 TWD67

註2：相片基本圖拍攝日期為 1980 年 10 月

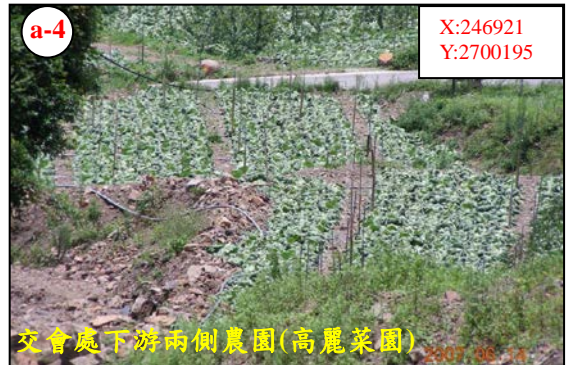
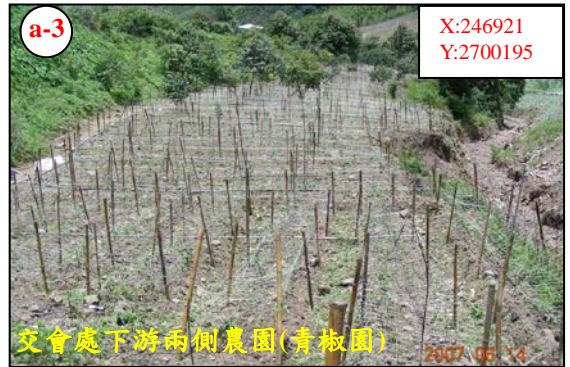
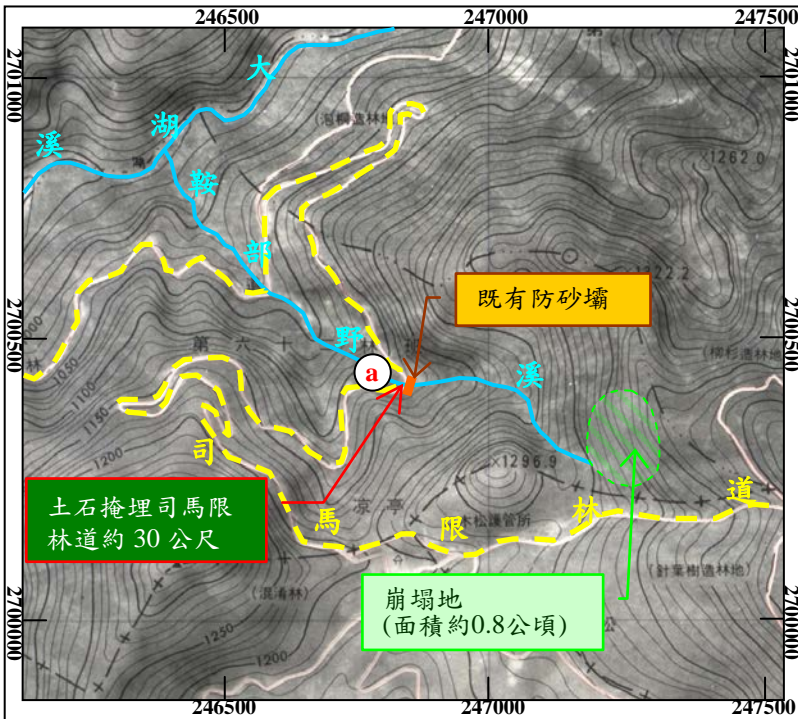
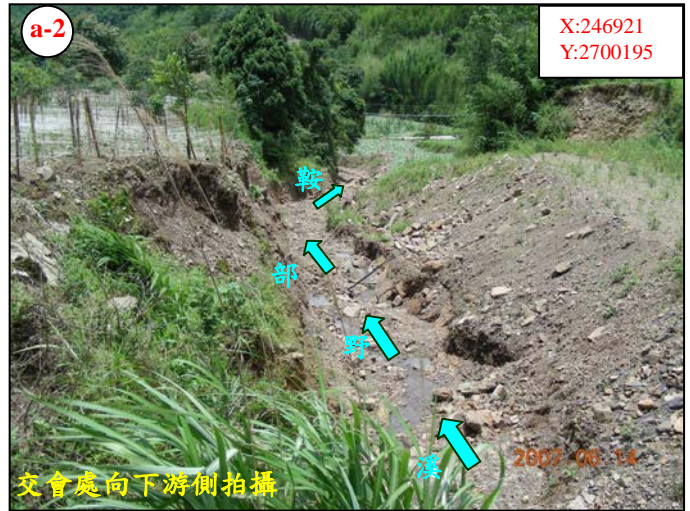


# 96年0604豪雨重大土砂災情速報

960604 豪雨-苗栗泰安-001

現勘日期：96年06月14日

## 六、現況相片(1/2)





# 96年0604豪雨重大土砂災情速報

960604 豪雨-苗栗泰安-001

現勘日期：96年06月14日

## 六、現況相片(2/2)

