

96 年 0809 豪雨重大土砂災情速報

960809 豪雨-屏東瑪家-002

現勘日期：96 年 10 月 25 日

一、災區基本資料

災區行政區域		屏東縣瑪家鄉瑪家村			
溪流名稱		隘寮溪	所屬流域	隘寮溪	
災區土地權屬		山坡地 100%			
土石流潛勢溪流		<input type="checkbox"/> 是，溪流編號：_____ <input type="checkbox"/> 否，臨時編號：_____ <input checked="" type="checkbox"/> 非土石流災害			
受災地點		地標：好茶道路 (自原住民族文化園區入口往好茶方面行駛約 3 公里處)		GPS 座標	TWD67 X : 215580 Y : 2511649
					TWD97 X : 216408 Y : 2511440
保全對象	公共設施	道路：崩塌地下邊坡約 6 公尺寬好茶道路。 電力設施：沿好茶道路邊設置之電信及電力電線及電線桿。			
土石流警戒發布		—		土石流警戒基準值	—

二、受災情形

災害發生時間		96 年 8 月 13 日 16 時~19 時		資訊來源	文化園區管理局張技士					
災害類型		崩塌災害(山崩)								
災損類型與災情描述		往好茶村之好茶道路自原住民族文化園區入口起往好茶方向行駛約 3 公里處之上邊坡於 8 月 13 日下午約 4~7 點發生邊坡崩塌，崩塌範圍寬約 40 公尺，長約 130 公尺，初估約 8,000 立方公尺之土方滑落至下方之好茶道路及道路下邊坡，造成路面遭掩埋約 40 公尺、交通中斷，所幸無人員傷亡。								
災損統計	公共設施	道路：崩塌地下約 6 公尺寬好茶道路遭土石掩埋約 40 公尺。 電力設施：造成好茶村停電、停話數日。								
	人命/房舍/道路毀損統計	死亡	共 0 人	失蹤	共 0 人	受傷	共 0 人	房屋受損	共 0 棟	道路損毀
疏散避難情況		—								
既有工程設施損壞情形		無								

96年0809豪雨重大土砂災情速報

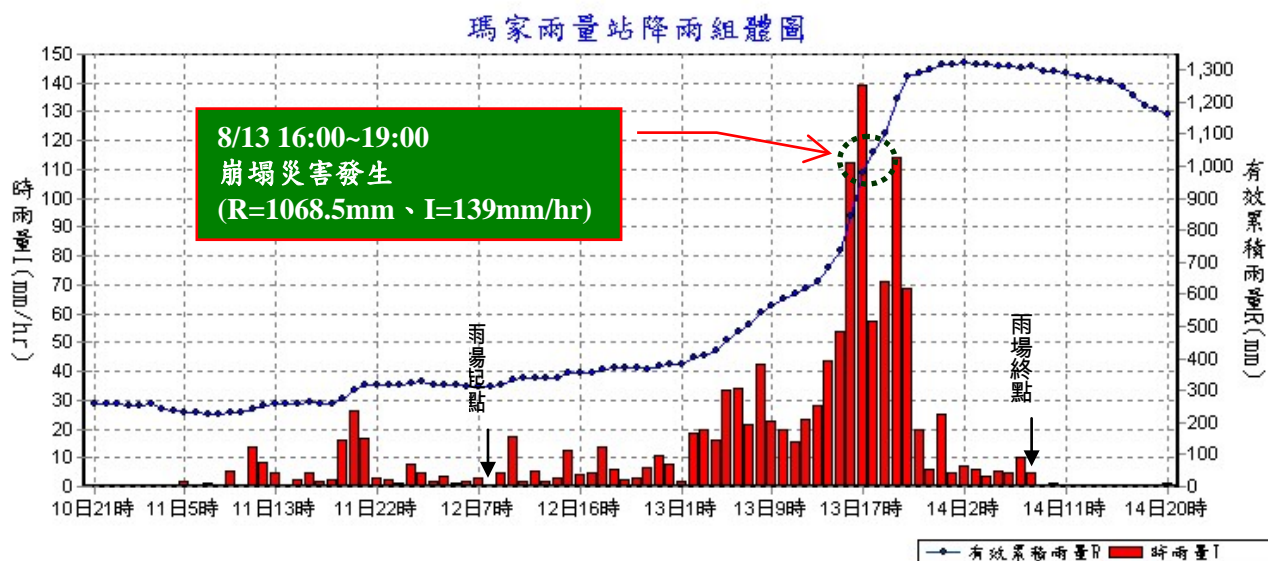
960809 豪雨-屏東瑪家-002

現勘日期：96年10月25日

三、災害發生原因與建議

災害發生原因	災害地點地層屬中新世廬山層，主要地質材料為以輕度變質之砂岩與黑色頁岩所構成之板岩為主，劈理相當發達。因連日大雨，雨水入滲造成地下水位高漲、孔隙水壓增加，加上表土層之含水量與自重增加，導致表層土壤及岩屑抗滑力迅速降低而造成崩塌破壞。
二次災害可能性	目前崩塌地邊坡周遭土方極其鬆軟，且坡頂滑動面呈高傾角，若遇大雨沖刷，坡頂土石恐將再次崩落，對於來往於好茶道路通行之人員恐有危險。
目前處置情況	縣政府已派員完成路面掩埋土石之清理。
建議緊急處置措施	<ol style="list-style-type: none"> (1) 建議以帆布覆蓋裸露坡面避免雨水沖刷。 (2) 建議於坡趾處設置施工快速之石籠擋土牆以暫時穩定坡腳。 (3) 建議豪雨時控管或勸導利用好茶道路通行之人員。

四、降雨組體圖



參考雨量站：屏東縣瑪家鄉瑪家雨量站(測站編號：C1R140)

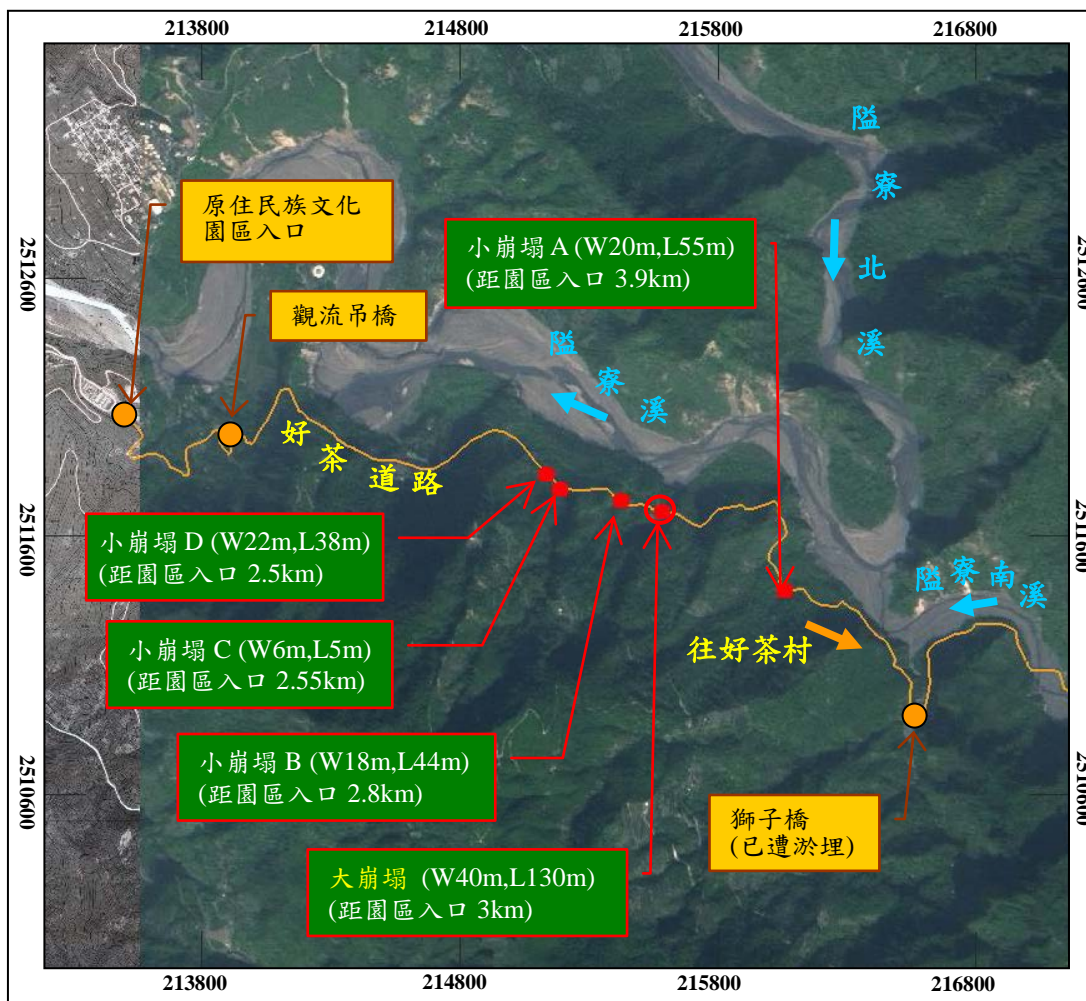
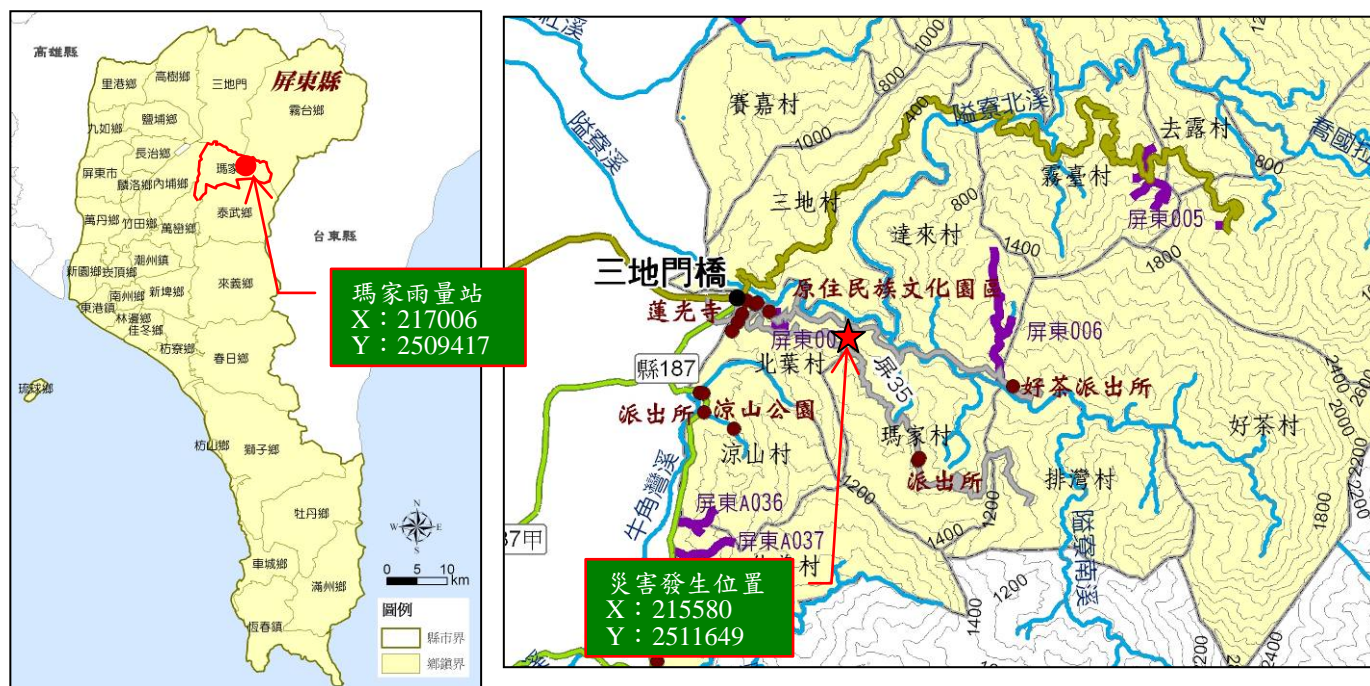
土石流警戒基準值：550mm

96年0809豪雨重大土砂災情速報

960809 豪雨-屏東瑪家-002

現勘日期：96年10月25日

五、災區地理位置圖



註 1：座標採 TWD67

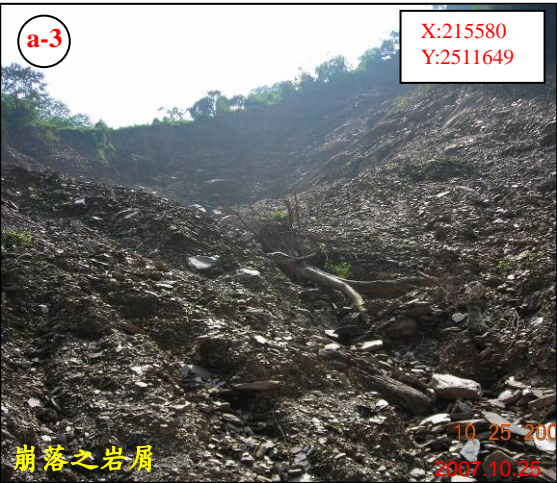
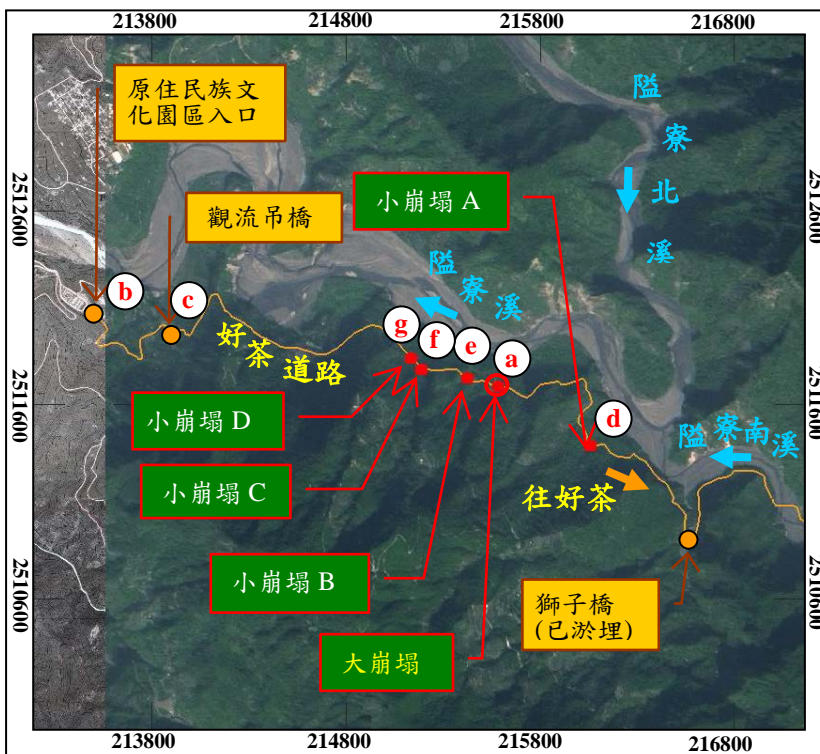
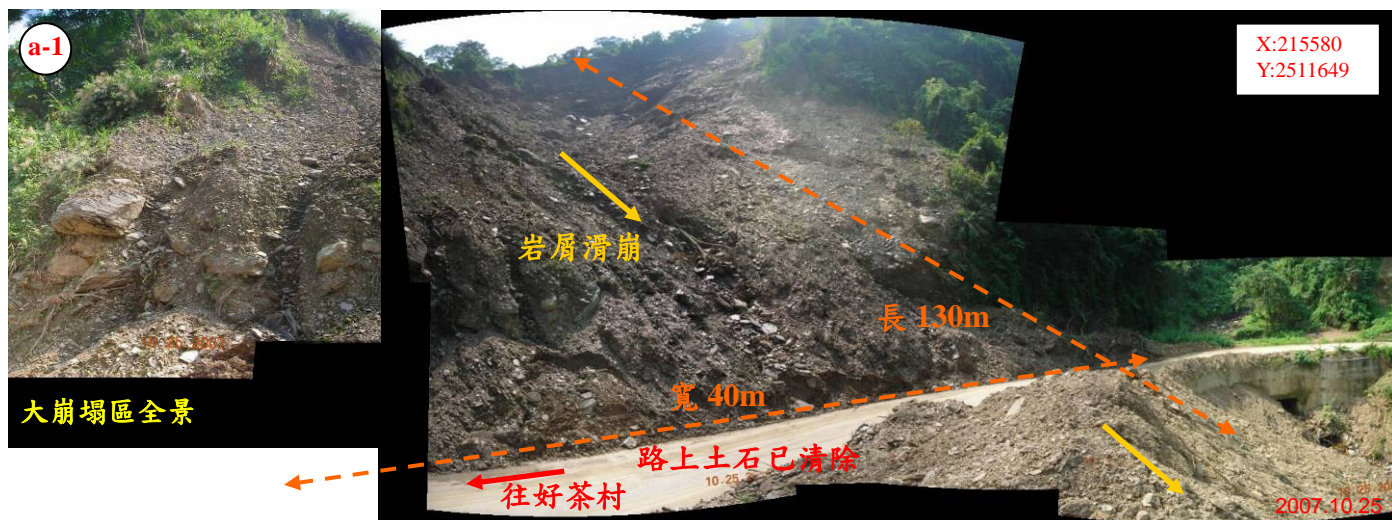
註 2：右側衛星影像圖拍攝日期為 2005 年 7 月、左側相片基本圖拍攝日期為 1988 年 12 月

96年0809豪雨重大土砂災情速報

960809 豪雨-屏東瑪家-002

現勘日期：96年10月25日

六、現況相片(1/3)

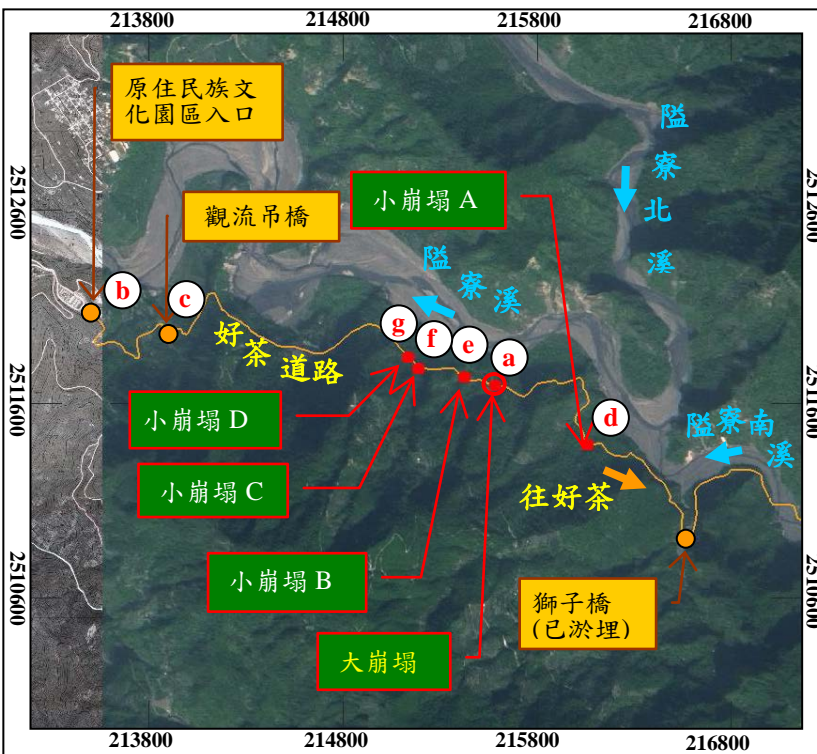


96年0809豪雨重大土砂災情速報

960809 豪雨-屏東瑪家-002

現勘日期：96年10月25日

六、現況相片(2/3)



96年0809豪雨重大土砂災情速報

960809 豪雨-屏東瑪家-002

現勘日期：96年10月25日

六、現況相片(3/3)

