

96 年 0809 豪雨重大土砂災情速報

960809 豪雨-南投埔里-001

現勘日期：96 年 08 月 17 日

一、災區基本資料

災區行政區域		南投縣埔里鎮蜈蚣里			
溪流名稱	壠溪	所屬流域	烏溪流域		
災區土地權屬	山坡地 100%				
土石流潛勢溪流	<input type="checkbox"/> 是，溪流編號：_____ <input type="checkbox"/> 否，臨時編號：_____ <input checked="" type="checkbox"/> 非土石流災害				
受災地點	地標：投 79 線 約在投 79 線 2.9K 處右轉，可見一門牌信箱，其號碼為鯉魚路 50-1，順著農路可直達受災地點		GPS 座標	TWD67	X：248741 Y：2650317
				TWD97	X：249570 Y：2650111
保全對象	民宅建物	一般民宅：埔里鎮蜈蚣里鯉魚路 50-1 號			
	公共設施	道路：通往鯉魚路 50-1 號產業道路及投 79 線			
	農林用地	崩塌地旁之檳榔園面積約 0.5 公頃			
土石流警戒發布	—	土石流警戒基準值	—		

二、受災情形

災害發生時間	96 年 8 月 13 日 07 時	資訊來源	各大媒體							
災害類型	崩塌災害(地滑)									
災損類型與災情描述	埔里鎮蜈蚣里鯉魚路 50-1 號旁之山坡地受颱風過境受西南氣流影響，日夜豪雨不斷，於 8 月 13 日早上 7 點發生邊坡滑動，滑動範圍約 133 公尺長，15 公尺寬，初估約 4,000 立方公尺之土方滑落至一民宅旁。造成一位正在清理排水溝婦女遭受土石掩埋而死亡。									
災損統計	民宅建物	大量土石從民宅旁滑落，並未對民宅造成影響。								
	人命/房舍/道路毀損統計	死亡	共 1 人	失蹤	共 0 人	受傷	共 0 人	房屋受損	共 0 棟	道路損毀
疏散避難情況	—									
既有工程設施損壞情形	—									

96年0809豪雨重大土砂災情速報

960809 豪雨-南投埔里-001

現勘日期：96年08月17日

三、災害發生原因與建議

災害發生原因	災害地點地層屬十八重溪層，主要地質材料為板岩與薄層砂岩或粉砂岩互層。因連日大雨，雨水由層面間入滲，導致地層軟化抗滑力降低，且岩體及覆土因含水量增加使邊坡之下滑驅動力升高，進而造成崩積土層滑動破壞。
二次災害可能性	因大量土石堆積於邊坡，加上近日已進入颱風季節，於颱風夾帶強勢豪雨下，將使土石滑落至產業道路影響當地居民交通。
目前處置情況	已將被掩埋婦女挖出，並清理堆積於民宅旁之土石。
建議緊急處置措施	建議移除坡面殘留之土方，並於坡趾處設置施工快速之石籠擋土牆以暫時穩定坡腳。

四、降雨組體圖

8/13 07:00 崩塌災害發生
(R=195.3mm、I=43.5mm/hr)

埔里雨量站降雨組體圖



參考雨量站：南投縣埔里鎮埔里雨量站(測站編號：C1L250)

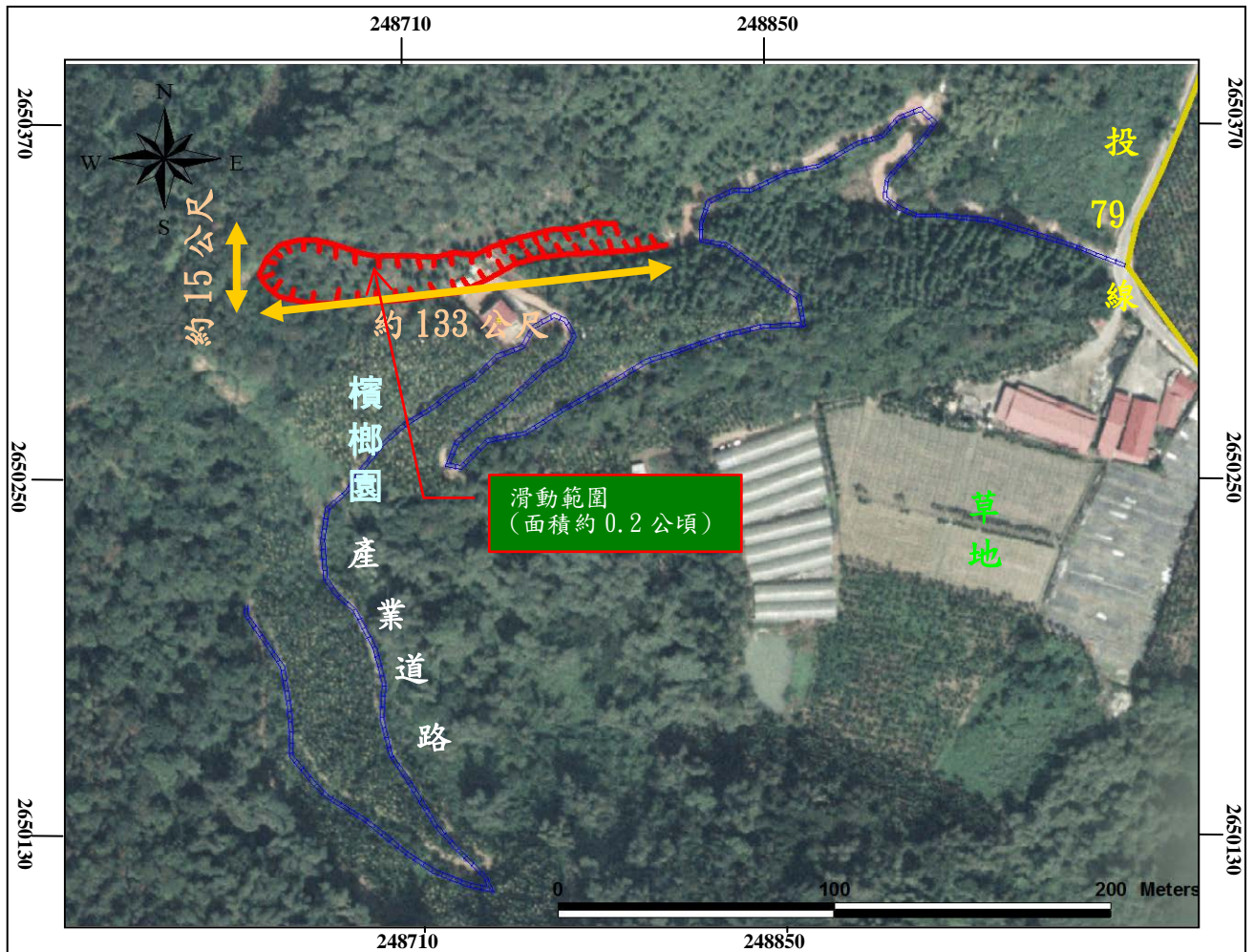
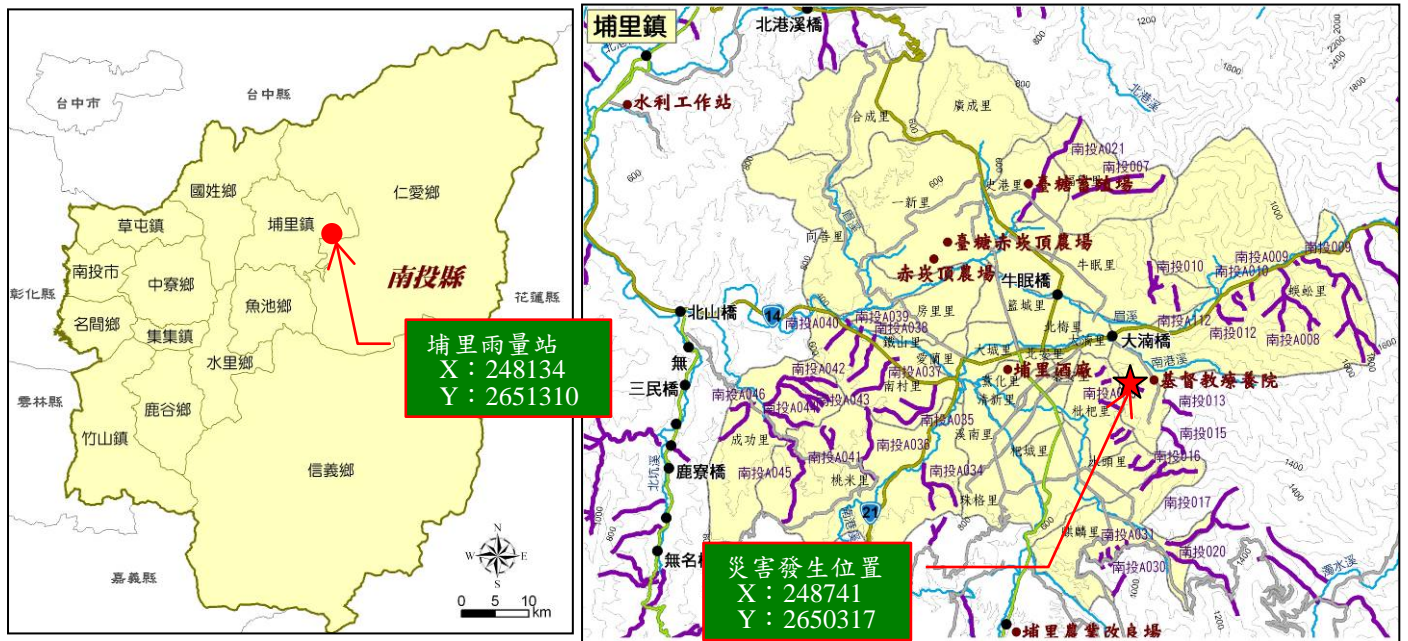
土石流警戒基準值：—

96年0809豪雨重大土砂災情速報

960809 豪雨-南投埔里-001

現勘日期：96年08月17日

五、災區地理位置圖



註 1：座標採 TWD67

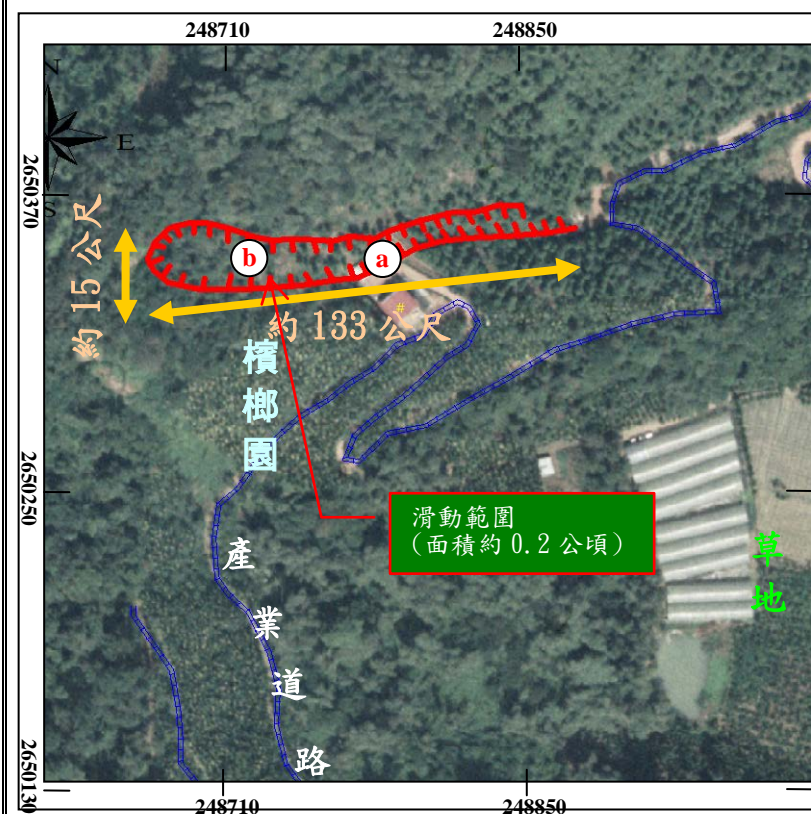
註 2：正射影像圖拍攝日期為 2002 年 10 月

96年0809豪雨重大土砂災情速報

960809 豪雨-南投埔里-001

現勘日期：96年08月17日

六、現況相片(2/1)



96年0809豪雨重大土砂災情速報

960809 豪雨-南投埔里-001

現勘日期：96年08月17日

六、現況相片(2/2)

