

# 96 年 0809 豪雨重大土砂災情速報

960809 豪雨-南投埔里-002

現勘日期：96 年 08 月 17 日

## 一、災區基本資料

災區行政區域		南投縣埔里鎮成功里					
溪流名稱		乾溪			所屬流域		烏溪
崩塌地土地權屬		山坡地佔 100%					
土石流潛勢溪流		<input checked="" type="checkbox"/> 是，溪流編號： <u>南投A042</u> <input type="checkbox"/> 否，臨時編號：_____ <input type="checkbox"/> 非土石流災害					
受災地點		地標： 投 68 線 4k+112(成功橋)旁支線 上游處約 1.5km 處(土地公廟)			GPS 座標		TWD67 X：239152 Y：2651503
							TWD97 X：239981 Y：2651297
保全對象	民宅建物	一般民宅 3 棟、土地公廟 1 座					
	公共設施	道路：投 68 線 4k+112 處支線 電力設施：電桿數座 橋樑：無名橋 1 座					
	農林用地	檳榔園					
土石流警戒發布		—			土石流警戒基準值		350 mm

## 二、受災情形

災害發生時間		96 年 8 月 13 日 6 時			資訊來源		彭里長、災區周圍居民								
災害類型		洪水災害													
災損類型與災情描述		成功里乾溪因受到連日豪雨影響導致溪水暴漲，造成投 68 線 4k+112 處支線約 1.5km 處河段右側護岸長約 11m 倒塌、左側護岸長約 30m 基礎淘空等災害。													
災損統計	公共設施	右側護岸倒塌長約 11m，背填土石亦遭溪水沖刷流失，危及上方土地公廟。													
	人命/房舍/道路毀損統計	死亡	共 0 人		失蹤	共 0 人		受傷	共 0 人		房屋受損	共 0 棟		道路損毀	共 0 m
疏散避難情況		—													
既有工程設施損壞情形		1.右側護岸長約 11m 倒塌。 2.左側護岸長約 30 基礎淘空。													

# 96年0809豪雨重大土砂災情速報

960809 豪雨-南投埔里-002

現勘日期：96年08月17日

## 三、災害發生原因與建議

災害發生原因	本次災害發生原因係因連日颱風豪雨影響導致溪水暴漲，洪水淘刷兩側護岸，致使右側護岸產生倒塌損壞，左側護岸基礎淘空破壞。
二次災害可能性	目前災損處尚未有任何保護措施，日後恐因大雨洪水侵襲導致左側土地公廟基礎土石繼續流失、右側護岸基礎向內刷深，危及投 68 支線道路通行安全。
目前處置情況	—
建議緊急處置措施	(1) 右側護岸上方土地公廟前設置警戒線，避免居民掉落河道。 (2) 右側護岸倒塌處設置消波塊或石籠措施，避免基礎土石繼續流失。

## 四、降雨組體圖



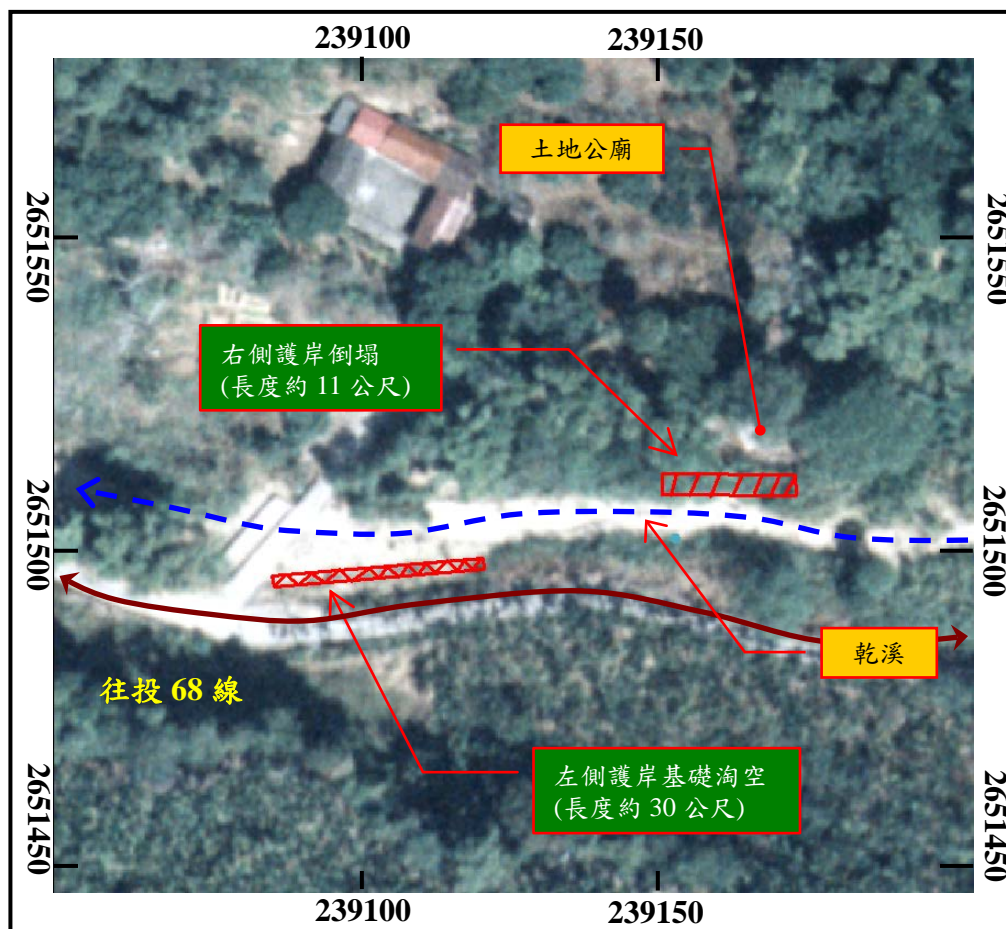
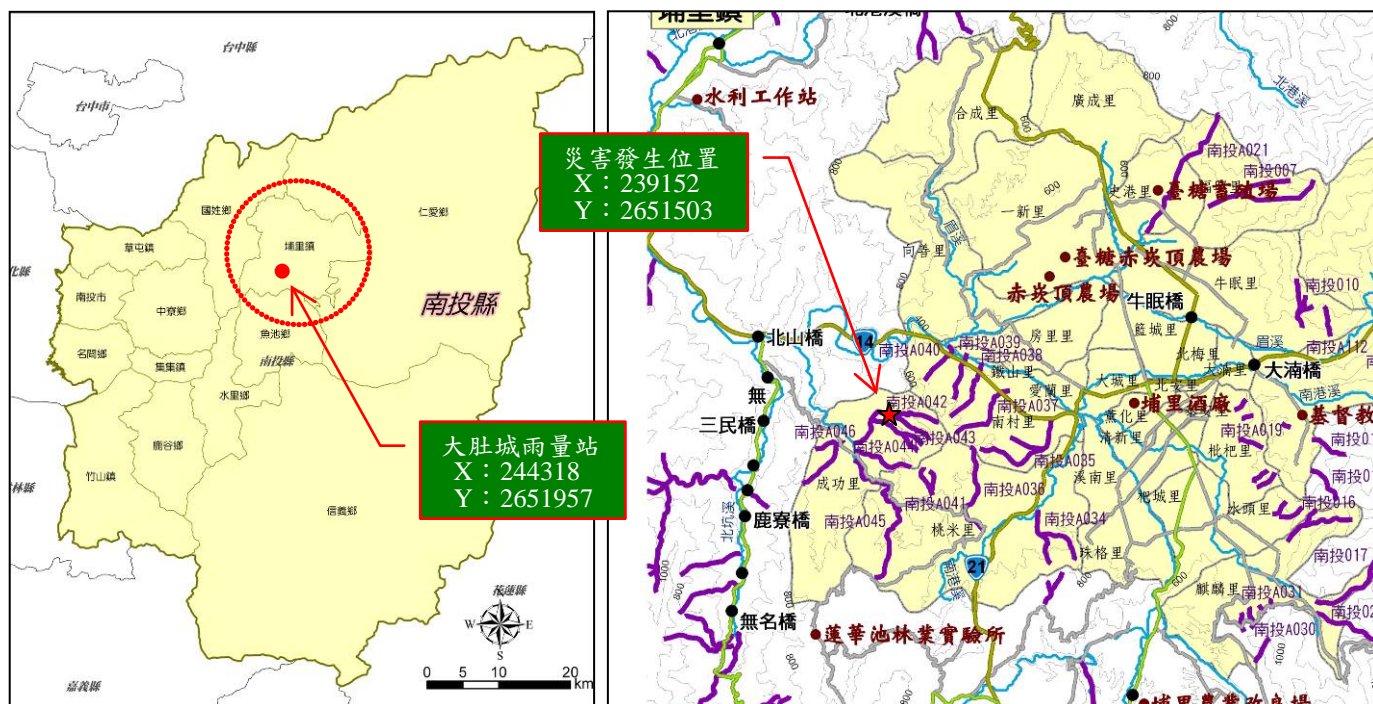
參考雨量站：南投縣埔里鎮大肚城雨量站(測站編號：C1H890)

# 96年0809豪雨重大土砂災情速報

960809 豪雨-南投埔里-002

現勘日期：96年08月17日

## 五、災區地理位置圖



註 1：座標採 TWD67

註 2：正射影像圖，拍攝日期為 2002 年 10 月

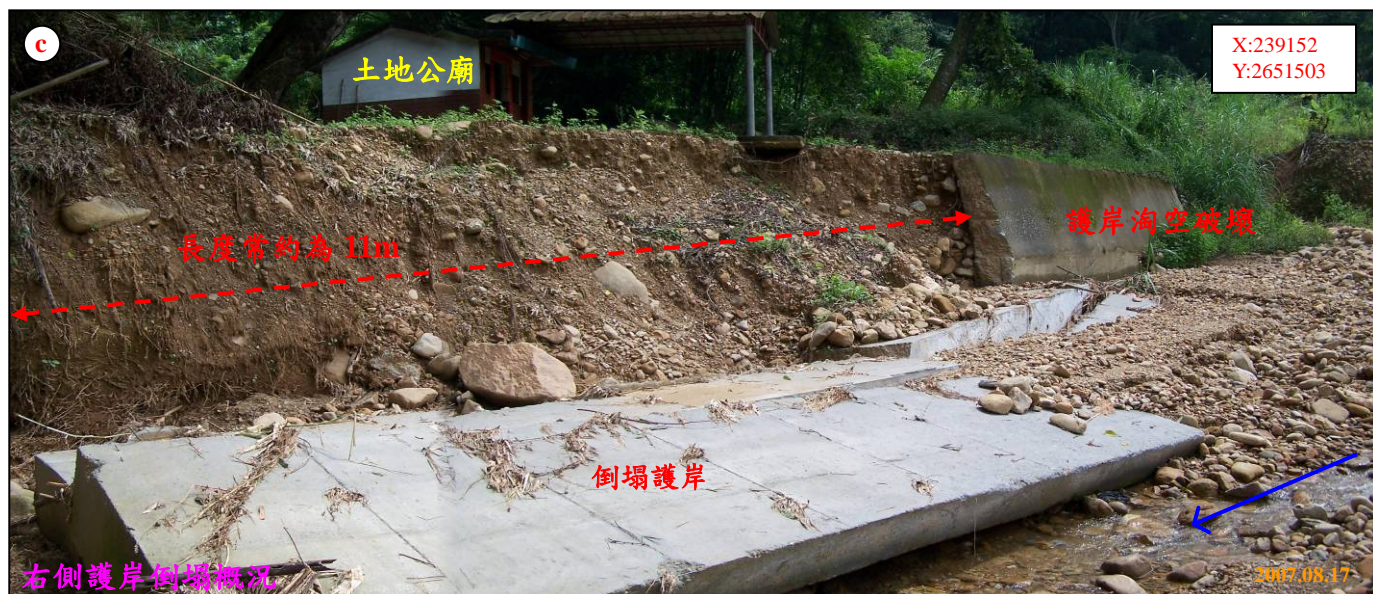
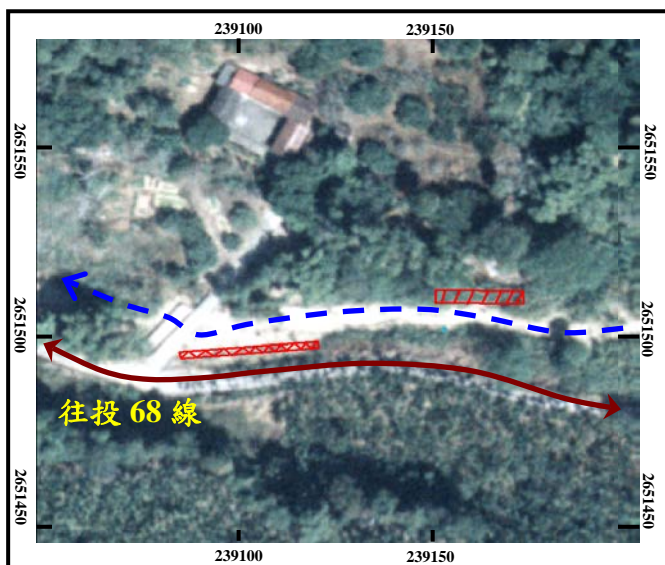


# 96年0809豪雨重大土砂災情速報

960809 豪雨-南投埔里-002

現勘日期：96年08月17日

## 六、現況相片(2/1)





# 96年0809豪雨重大土砂災情速報

豪雨-南投埔里-002

現勘日期：96年08月17日

## 六、現況相片(2/2)

