

96 年 0809 豪雨重大土砂災情速報

960809 豪雨-台南玉井-001

現勘日期：96 年 08 月 17 日

一、災區基本資料

災區行政區域		台南縣玉井鄉沙田村					
溪流名稱		坑內溝溪		所屬流域		後掘溪	
災區土地權屬		河川地 100%					
土石流潛勢溪流		<input type="checkbox"/> 是，溪流編號：_____ <input type="checkbox"/> 否，臨時編號：_____ <input checked="" type="checkbox"/> 非土石流災害					
受災地點		地標：沙田橋 災害位置位於坑內溝溪右岸，沙田橋向坑內溝溪下游約 90 公尺處。		GPS 座標		TWD67 X：195689 Y：2556627	
						TWD97 X：196483 Y：2557456	
保全對象	農林用地	上邊坡之果園(楊桃樹)。					
土石流警戒發布		—		土石流警戒基準值		—	

二、受災情形

災害發生時間		據通報民眾表示發生於本次豪雨期間，但確切時間不明。			資訊來源		林素珠女士				
災害類型		洪水災害									
災損類型與災情描述		坑內溝溪左岸之石籠護岸受上邊坡擠壓變形(舊有破壞)侵占河川通水斷面，迫使流向指向右岸，造成右岸混凝土護岸傾倒損毀(約 60 公尺)。									
災損	公共設施	護岸約 60 公尺									
統計	人命/房舍/道路毀損統計	死亡	共 0 人	失蹤	共 0 人	受傷	共 0 人	房屋受損	共 0 棟	道路損毀	0 m
疏散避難情況		-									
既有工程設施損壞情形		坑內溝溪混凝土護岸毀損約 60 公尺。									

96年0809豪雨重大土砂災情速報

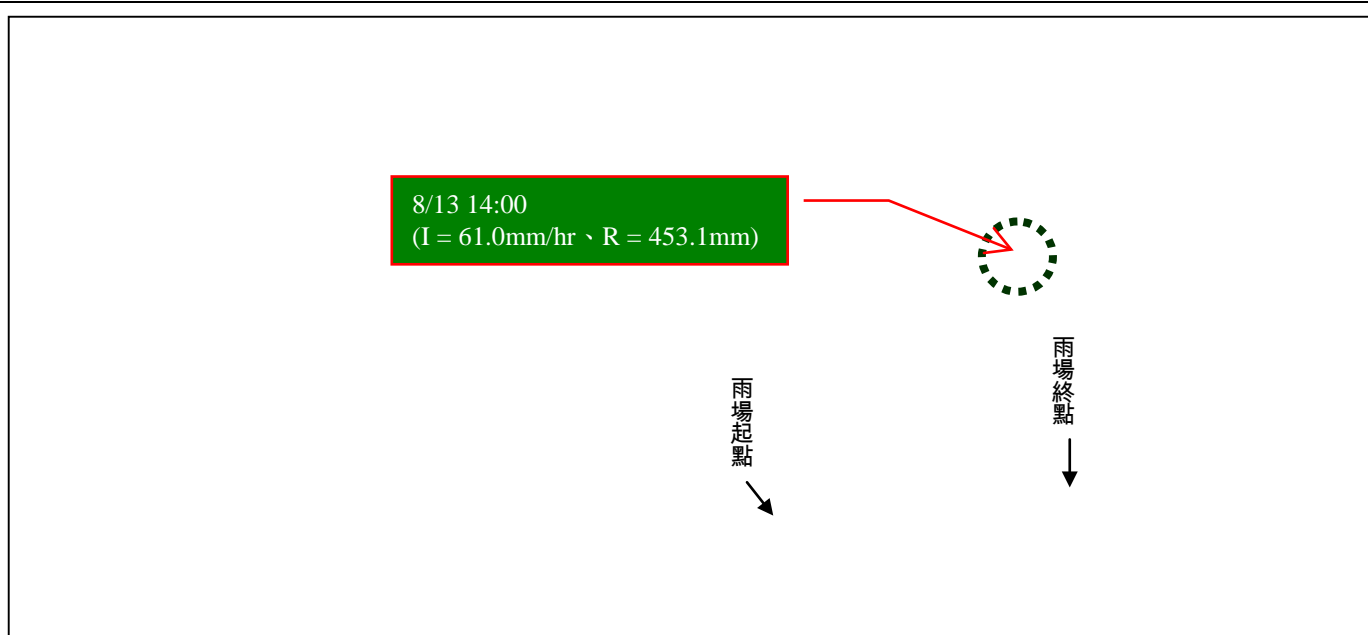
960809 豪雨-台南玉井-001

現勘日期：96年08月17日

三、災害發生原因與建議

災害發生原因	坑內溝溪左岸之石籠護岸受上邊坡擠壓變形(舊有破壞)侵占河川通水斷面，迫使流向指向右岸，造成右岸混凝土護岸傾倒破壞。
二次災害可能性	坑內溝溪兩岸邊坡坡高約19公尺，坡面傾角約70度，地形陡峭，坡腳出露地層為卓蘭層之泥岩，泥岩抗風化、侵蝕性質不佳，坡腳在缺乏保護情況下，洪水期間洪流可能侵蝕坡腳，進而導致邊坡破壞。
目前處置情況	-
建議緊急處置措施	目前暫時無立即之危險。

四、降雨組體圖



參考雨量站：台南縣玉井鄉玉井雨量站(測站編號：C00930)

土石流警戒基準值：—

96年0809豪雨重大土砂災情速報

960809 豪雨-台南玉井-001

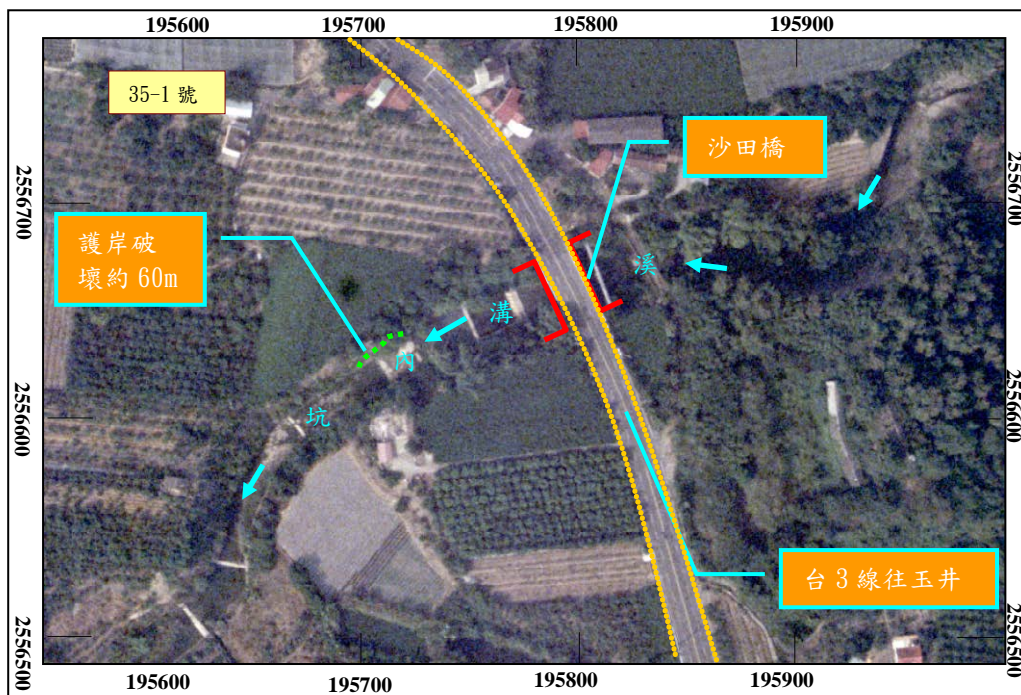
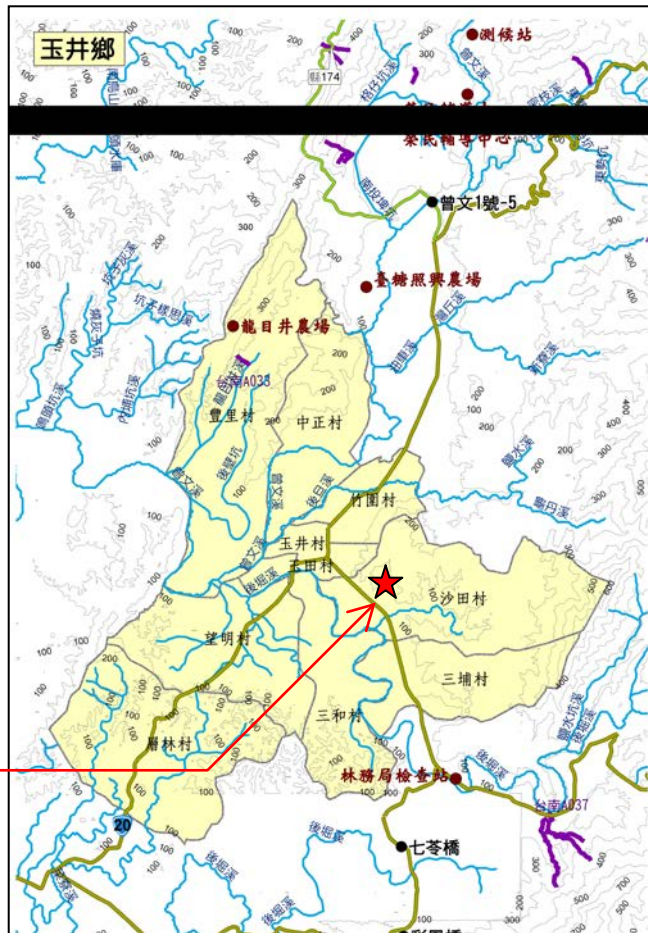
現勘日期：96年08月17日

五、災區地理位置圖



玉井雨量站
X：193926
Y：2558515

災害發生位置
X：195689
Y：2556627



註 1：座標採 TWD67

註 2：正射影像圖拍攝日期為 2002 年 10 月

96年0809豪雨重大土砂災情速報

960809 豪雨-台南玉井-001

現勘日期：96年08月17日

六、現況相片(1/1)

