

# 97年卡玫基颱風重大土石災例速報

97年薔蜜颱風-台北文山-001

現勘日期：97年10月01日

## 一、災區基本資料

災區行政區域	台北市文山區指南里		
溪流名稱	景美溪	所屬流域	淡水河流域
災區土地權屬	道路用地及山坡地、都市計畫區		
土石流潛勢溪流	<input type="checkbox"/> 是，溪流編號：_____ <input type="checkbox"/> 否，臨時編號：_____ <input checked="" type="checkbox"/> 非土石流災害		
受災地點	地標：萬壽路 61 巷棲霞山莊、75 巷政大御花園後方坡地及光明路二段 74 巷 11 號附近道路及民宅	GPS 坐標	TWD67 X：308699 Y：2764544 X：309197 Y：2764719
			TWD97 X：309530 Y：2764340 X：310028 Y：2764515
保全對象	民宅建物	一般民宅：萬壽路 75 巷政大御花園附近民宅 84 戶、農舍 1 棟。	
	公共設施	道路：新光路二段。	
	其他	萬壽路 75 巷後方邊坡崩塌上方有貓空纜車第 16A 墩柱。	
土石流警戒發布	無	土石流警戒基準值	500mm

## 二、受災情形

災害發生時間	97年9月28日20時	資訊來源	各大媒體、當地居民							
災害類型	崩塌災害									
災損類型與災情描述	<p>1. 台北市文山區金頭山邊坡，於97年9月28日晚上8點左右崩塌，土石及泥流衝進萬壽路75巷「政大御花園」後方及61巷之「棲霞山莊」，造成「政大御花園」後方籃球場及庭園綠地遭傾洩而下之泥漿覆蓋，覆蓋面積約600平方公尺，且衝進萬壽路61巷28號民宅廚房，所幸並未造成人員傷亡。</p> <p>2. 金頭山靠新光路二段74巷側邊坡，於97年9月27日上午7時左右崩塌，崩塌土石將附近道路護坡損毀並將道路掩埋約20公尺，新光路二段74巷11號民宅後方農路及雞舍亦遭土石掩埋，所幸並未造成人員傷亡。</p>									
災損統計	民宅建物	一般民宅：1戶民宅遭泥水侵入、雞舍遭土石掩埋。 其他：庭園綠地及籃球場遭泥水掩埋。								
	公共設施	道路：道路掩埋受阻約20公尺、農路掩埋約50公尺。								
	其他	貓空纜車第16A號基座基礎淘空。								
	人命/房舍/道路毀損統計	死亡	共0人	失蹤	共0人	受傷	共0人	房屋受損	共1棟	道路毀損
疏散避難情況	疏散時間：97年9月28日21時			疏散人數：約200人						
	原先規劃之避難處所：無			本次疏散避難至何處：社區活動中心						
既有工程設施損壞情形	道路卵石護坡遭土石掩埋損毀。									



# 97年卡玫基颱風重大土石災例速報

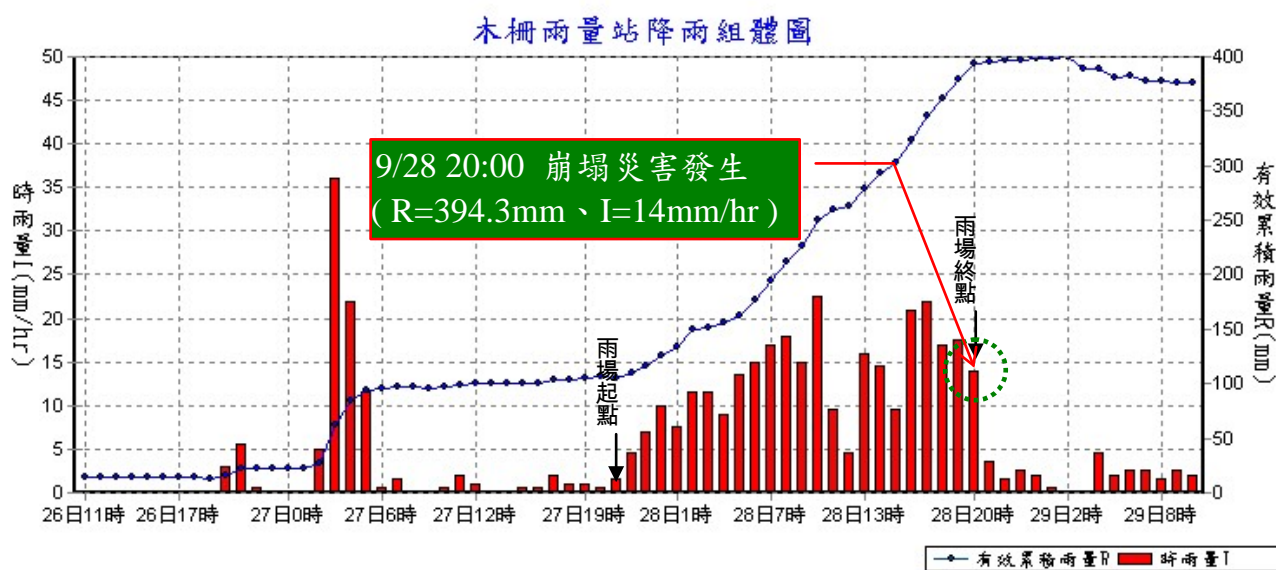
97年薔蜜颱風-台北文山-001

現勘日期：97年10月01日

## 三、災害發生原因與建議

災害發生原因	因薔蜜颱風帶來大量豪雨，造成土壤孔隙水壓突增，土壤間摩擦力減少，加上本區地質破碎，雨水與土石混合下滑到下方邊坡造成災害。
二次災害可能性	目前坡面土石仍然鬆動，需嚴防豪雨造成崩塌坡面繼續擴大。
目前處置情況	<ol style="list-style-type: none"> <li>1. 台北市政府已緊急將崩塌坡面覆蓋，並委請土木技師公會、大地技師公會、水保技師公會等進行會勘。</li> <li>2. 因貓空纜車第16A墩柱基礎淘空，所以暫時將貓空纜車停駛進行全面檢測。</li> <li>3. 新光路二段74巷11號附近道路已用警示帶封鎖，禁止通行。</li> </ol>
建議緊急處置措施	<ol style="list-style-type: none"> <li>1. 將坡面予以覆蓋，防止雨水入滲造成崩塌面擴大。</li> <li>2. 坡頂設置暫時性截排水設施，防止雨水從坡頂裂入滲。</li> <li>3. 崩塌坡面下方住戶應予暫時疏散，直到各專業單位會勘確認安全。</li> </ol>

## 四、降雨組體圖



參考雨量站：台北市文山區木柵雨量站(測站編號：C1A690)

土石流警戒基準值：500mm

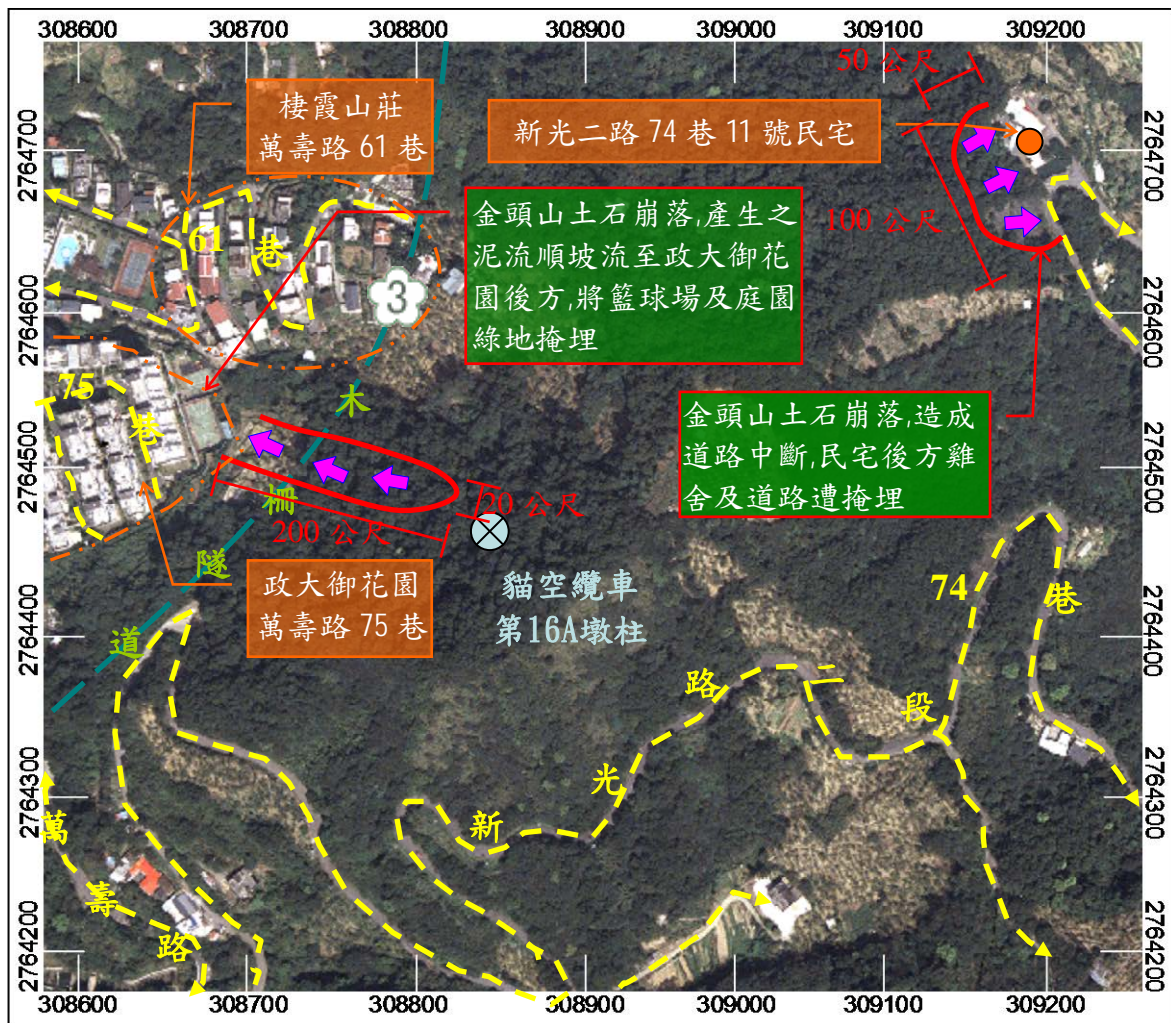


# 97年卡玫基颱風重大土石災例速報

97年薔蜜颱風-台北文山-001

現勘日期：97年10月01日

## 五、災區地理位置圖



註：坐標採 TWD67



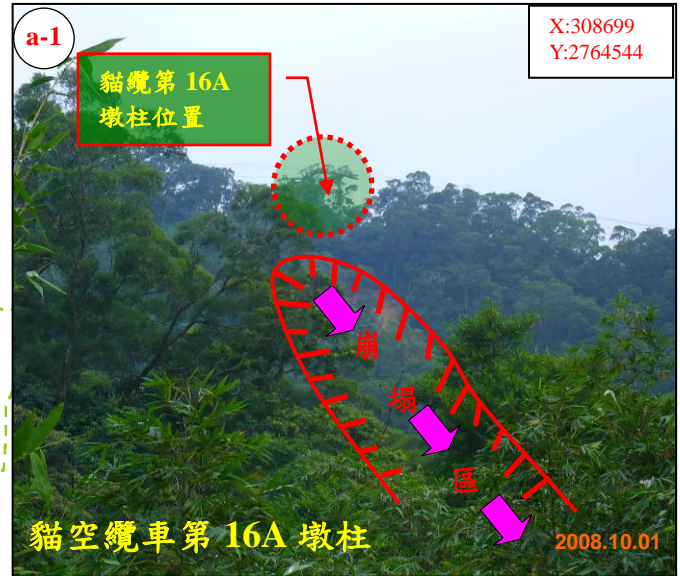
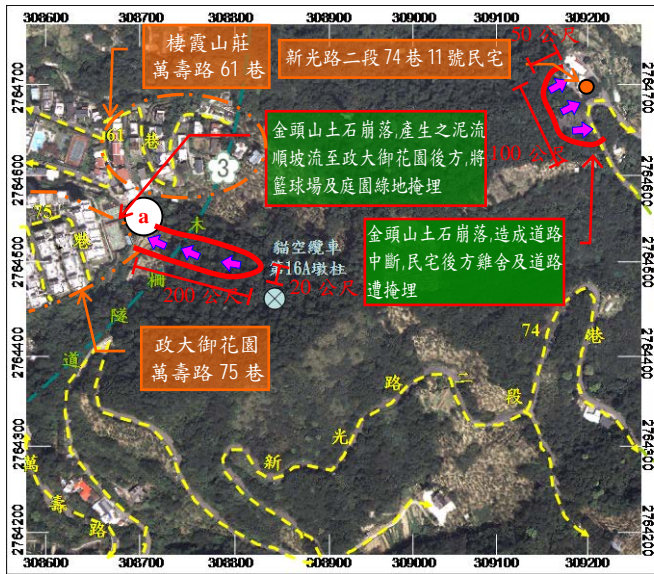
優質、效率、團隊

# 97年卡玫基颱風重大土石災例速報

97年薔蜜颱風-台北文山-001

現勘日期：97年10月01日

## 六、現況相片(1/2)



# 97年卡玫基颱風重大土石災例速報

97年薔蜜颱風-台北文山-001

現勘日期：97年10月01日

## 六、現況相片(2/2)

