

96 年韋帕颱風重大土石災情速報

96 年韋帕颱風-苗栗三義-001

現勘日期：96 年 9 月 21 日

一、災區基本資料

災區行政區域	苗栗縣三義鄉鯉魚潭村				
溪流名稱	景山溪	所屬流域	大安溪		
災區土地權屬	林班地：100%				
土石流潛勢溪流	<input type="checkbox"/> 是，溪流編號：_____ <input type="checkbox"/> 否，臨時編號：_____ <input checked="" type="checkbox"/> 非土石流災害				
受災地點	地標：林務局第 4 林班地(台 13 線義里二橋左轉防汛道路約 200 公尺)	GPS 座標	TWD67	X: 223273 Y: 2694604	
			TWD97	X: 224102 Y: 2694399	
保全對象	民宅建物	民宅：約 15 棟/40 戶			
	公共設施	道路：防汛道路 電力設施：電線桿 3 支			
	農林用地	農田：約 1.2 公頃			
土石流警戒發布	--	土石流警戒基準值	--		

二、受災情形

災害發生時間	96 年 9 月 19 日 01 時	資訊來源	鯉魚潭村村長詹先生							
災害類型	崩塌災害、洪水災害。(崩塌土石堆積擠壓景山溪河道造成洪水災害)									
災損類型與災情描述	三義鄉鯉魚潭村於 9 月 19 日凌晨 1 點左右位於林務局第 4 林班地發生地層滑動災情，大量崩塌土石嚴重堵塞景山溪河道，迫使景山溪河道內之洪水溢堤，漫淹至河道左岸旁之農田與民宅，同時因流向改偏向左岸，沖蝕左岸土堤造成毀損且河道旁之農田與防汛道路流失。其崩塌規模，長約 200 公尺，寬約 140 公尺，高約 20 公尺；左岸土堤與防汛道路毀損長約 180 公尺；右岸混凝土護岸毀壞長約 140 公尺。									
災損統計	公共設施	道路：防汛道路毀損約 180 公尺								
	農林用地	農田：水稻田流失約 0.42 公頃								
	人命/房舍/道路毀損統計	死亡	共 0 人	失蹤	共 0 人	受傷	共 0 人	房屋受損	共 0 棟	道路損毀
既有工程設施損壞情形	河道右岸混凝土護岸遭土石推擠斷裂毀壞約 140 公尺。 河道左岸土堤護坡沖毀長約 180 公尺。									
疏散避難情況	於 19 日凌晨 2 點左右其第 4 鄰約 30 戶 80 多人撤離至鯉魚潭村活動中心。									

96年韋帕颱風重大土砂災情速報

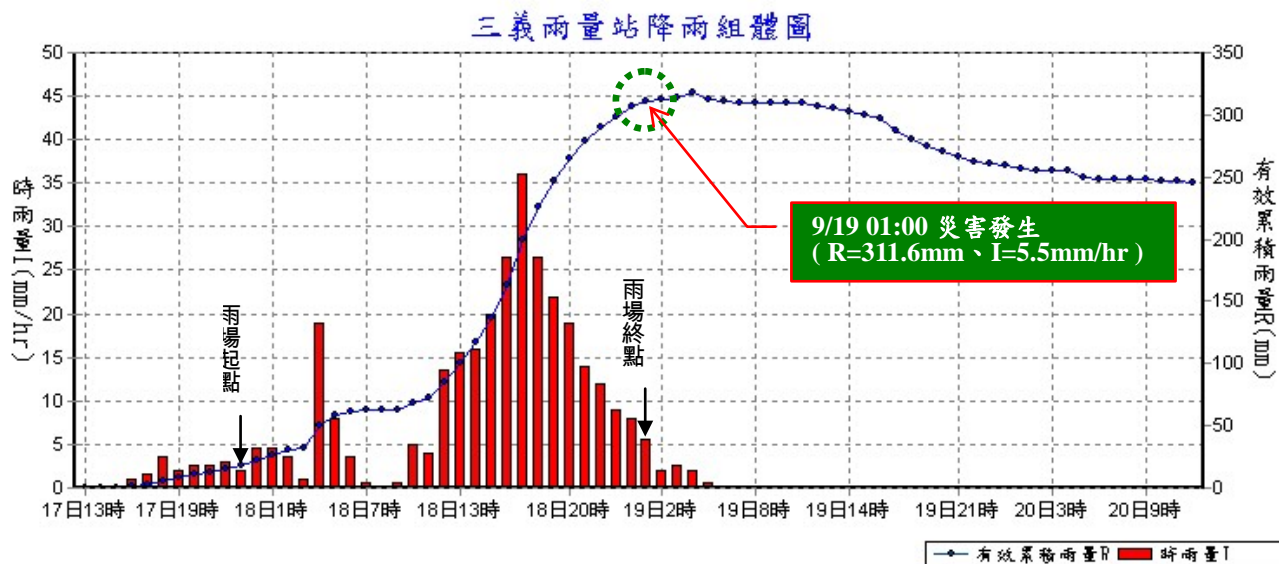
96年韋帕颱風-苗栗三義-001

現勘日期：96年9月21日

三、災害發生原因與建議

災害發生原因	(1) 三義鄉鯉魚潭村林務局第4林班地自921地震後，其地層已鬆動，且本次韋帕颱風自18日上午即持續大雨，雨水由層面間入滲，導致紅土台地堆積層因含水量增加使邊坡之下滑驅動力升高，進而造成地層滑動破壞。 (2) 因崩塌土石堆積於景山溪整個河道，嚴重擠壓河道流向，造成洪水自左岸溢堤漫淹至左岸旁之農田與民宅，且因流向偏左，導致洪水沖蝕左岸土堤造成毀損且河道旁之農田與防汛道路流失。
二次災害可能性	(1) 坡面狀況可能仍不穩定，恐因遇連續大雨侵襲而再次引發災害。 (2) 目前殘留於邊坡與坡趾之土方極其鬆軟，若再次大雨使殘留土方繼續滑落於景山溪河道內，可能造成河道堵塞，並導致左岸側地區淹水。
目前處置情況	(1) 9月19日早上5點左右水利署第三河川局即派大型機械設備進場清除河道堆積土石及吊放消波塊防止左岸繼續沖蝕流失。同時，後續預計恢復河道流向與寬度，及修復左岸土堤護坡與地形。 (2) 於防汛道路中斷之上游端設置臨時簡易警示柵欄。 (3) 9月22日林務局預計調派大型機械機具清理右岸崩塌土石。
建議緊急處置措施	(1) 建議加強設置警戒線或三角錐及夜間警示燈具等措施，以避免平時與夜間人車誤闖進入。 (2) 建議移除崩落之土方，並於坡趾處設置施工快速之石籠擋土牆以暫時穩定坡腳。

四、降雨組體圖



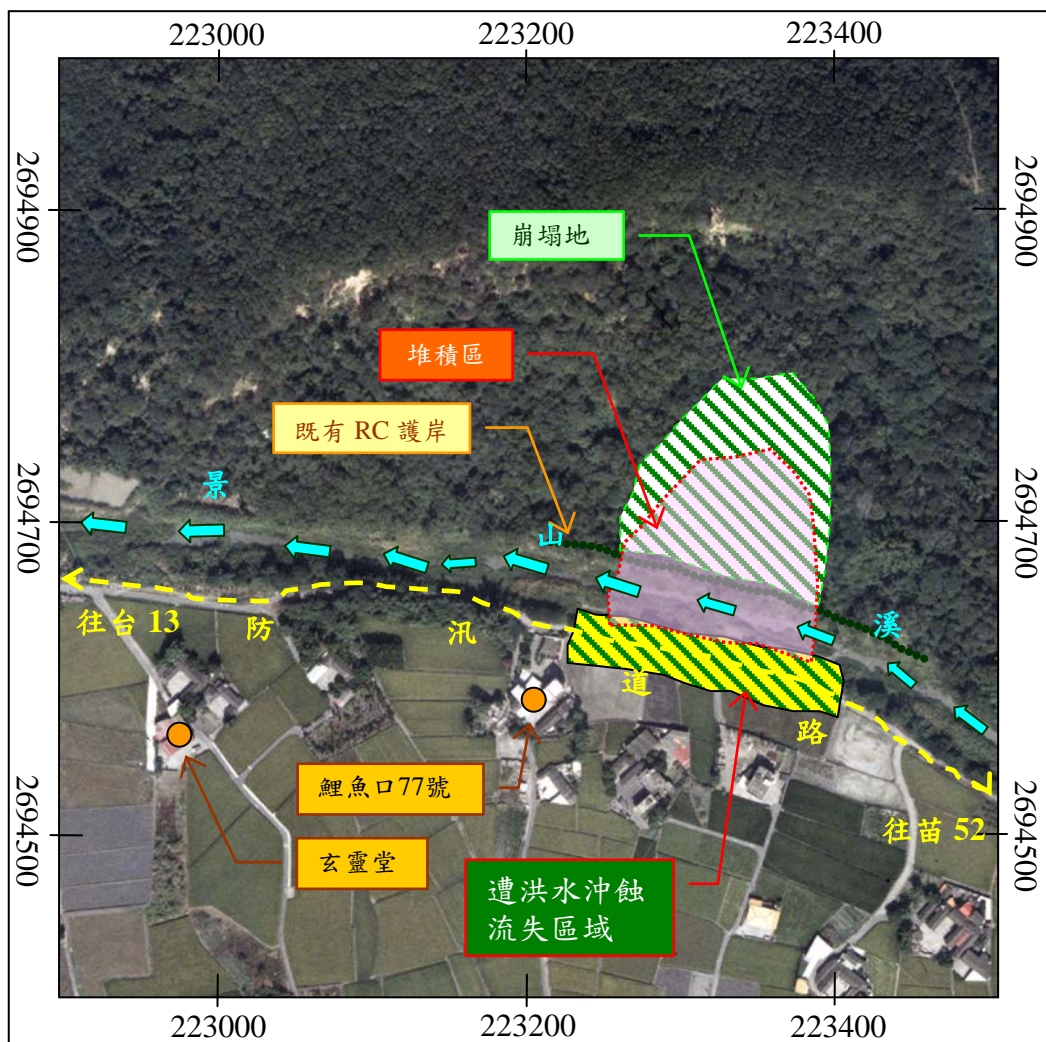
參考雨量站：苗栗縣三義鄉三義雨量站(測站編號：C0E530)

96年韋帕颱風重大土砂災情速報

96年韋帕颱風-苗栗三義-001

現勘日期：96年9月21日

五、災區地理位置圖(1/2)



註：座標採 TWD67

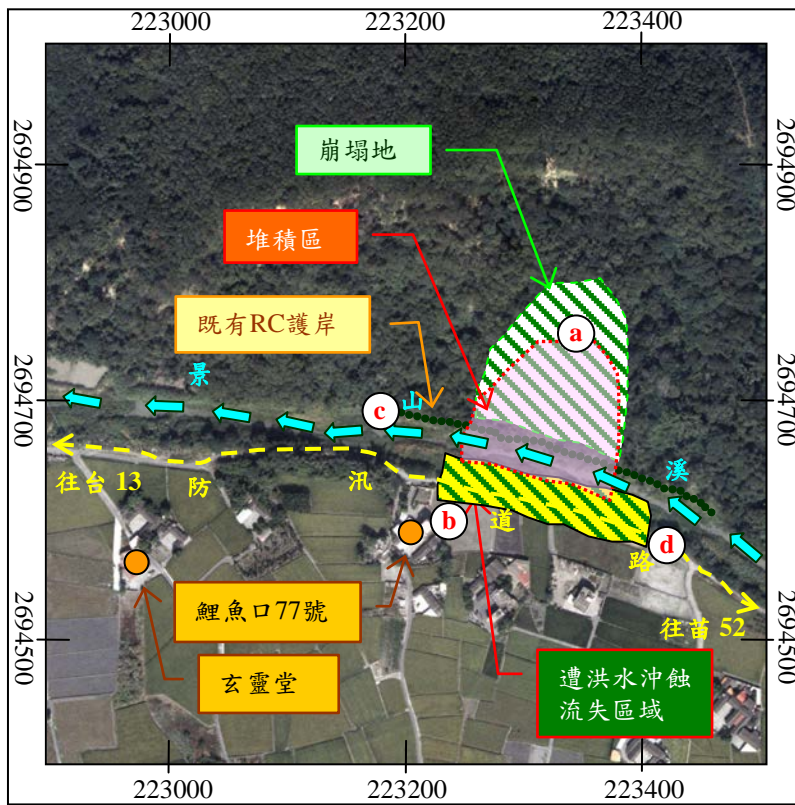
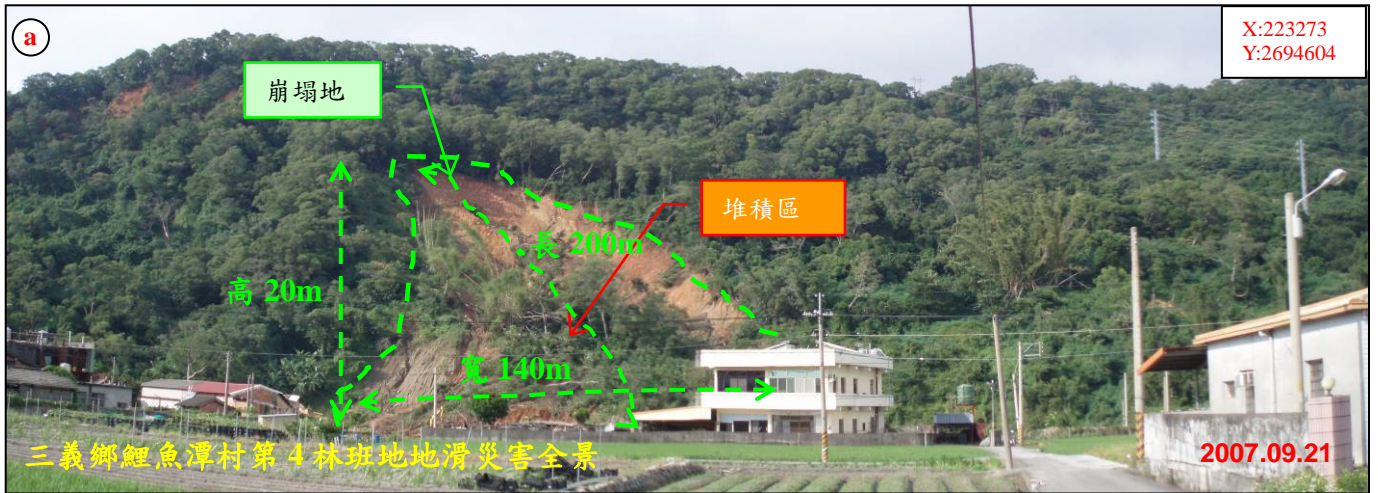
正射影像圖拍攝日期：2002年10月

96年韋帕颱風重大土砂災情速報

96年韋帕颱風-苗栗三義-001

現勘日期：96年9月21日

六、現況相片(1/2)



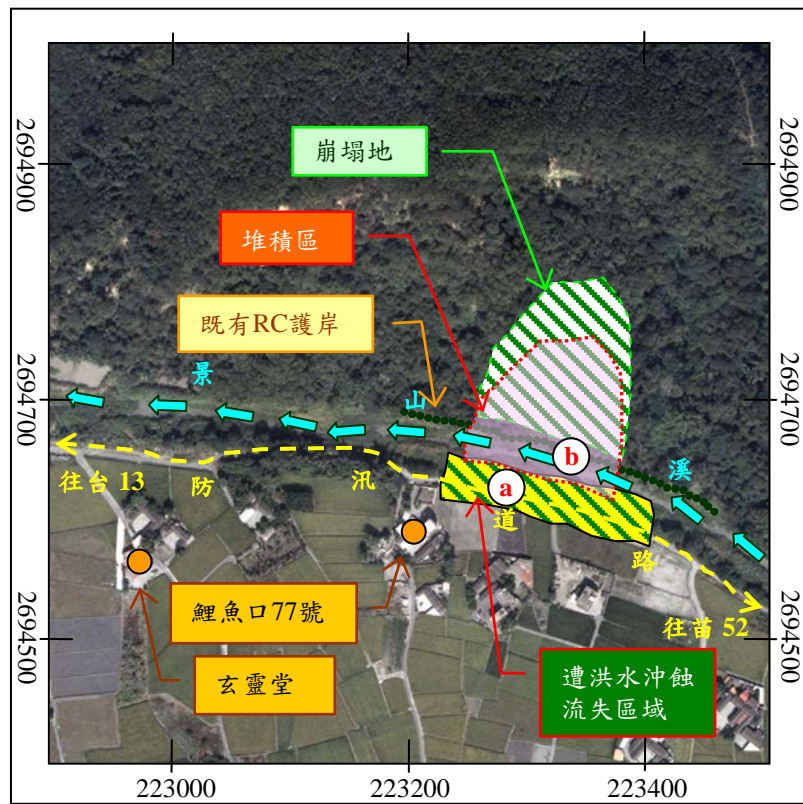
註：座標採 TWD67

96年韋帕颱風重大土砂災情速報

96年韋帕颱風-苗栗三義-001

現勘日期：96年9月21日

六、現況相片(2/2)



註：座標採 TWD67