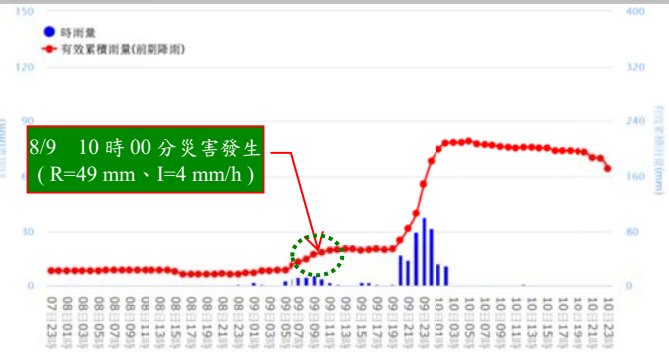


108 年利奇馬颱風重大土砂災例最速報

108 年利奇馬颱風

臺中市一東勢區泰昌里



(參考雨量站：伯公龍(C1F9F1) 土石流警戒基準值：400 mm)

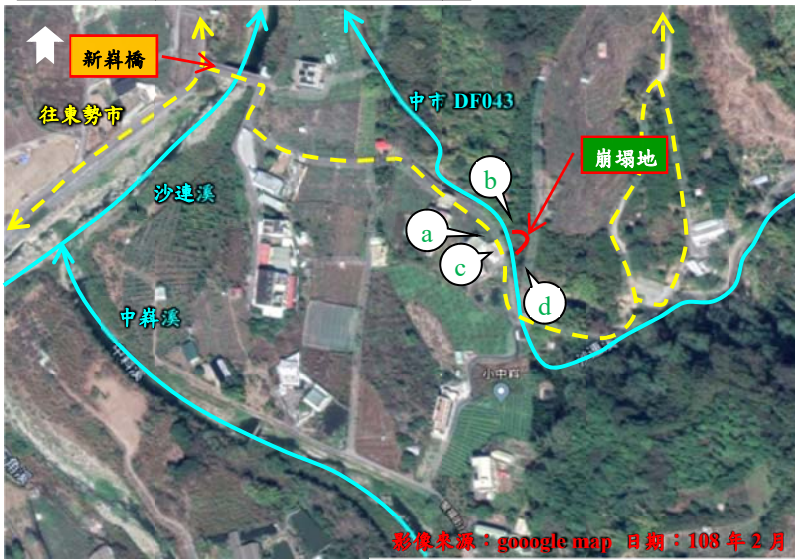
108 年利奇馬颱風-臺中東勢-001

- ❖ 災害發生位置：小山科登山步道口
- ❖ 災害發生時間：8月9日10時
- ❖ 災害類型：崩塌(沖蝕)
- ❖ 累積雨量：49 mm

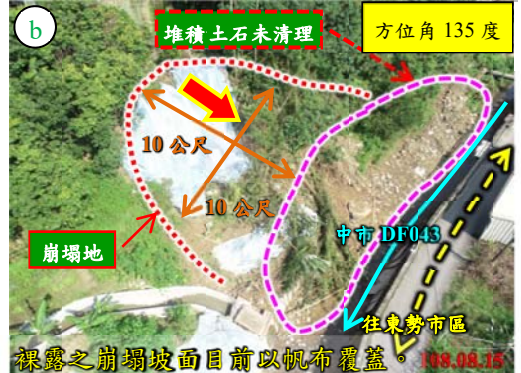
註1：降雨組體圖資料來源一本局土石流防災應變系統
 註2：拍攝方位角係以磁北方向0度順時針方向測至目標物之水平角。

❖ 災損描述與統計：

- ✓ 災情描述：泰昌里小中料段施作野溪整治工程(護岸)，因受9日上午大雨影響，造成土壤水分含量升高，導致野溪旁邊坡崩塌。
- ✓ 災害規模：崩塌面積約 0.01 公頃，長約 10 公尺，寬約 10 公尺，平均深度約 1 公尺，崩塌土方量約 100 立方公尺；堆積區長約 10 公尺，寬約 10 公尺。
- ✓ 災損統計：無。



影像來源：google map 日期：108年2月



崩落區下方目前正由台中分局施作野溪整治工程。 108.08.15

