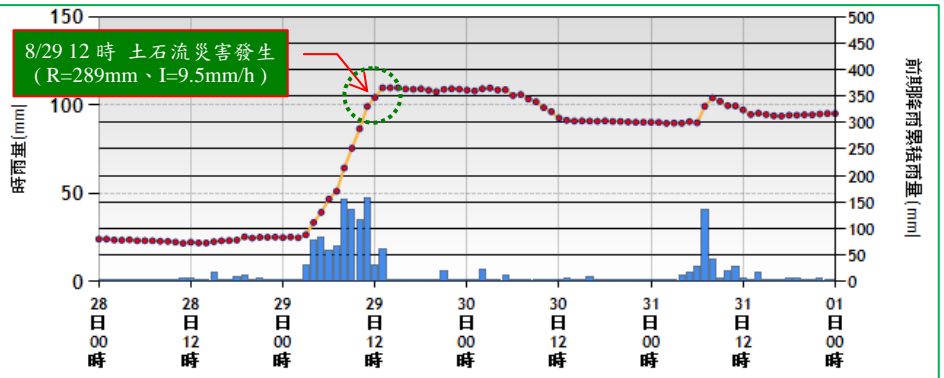


102年康芮颱風重大土砂災例最速報

102年康芮颱風

屏東縣—獅子鄉南世村



參考雨量站：枋山(C1R330) 土石流警戒基準值：500mm



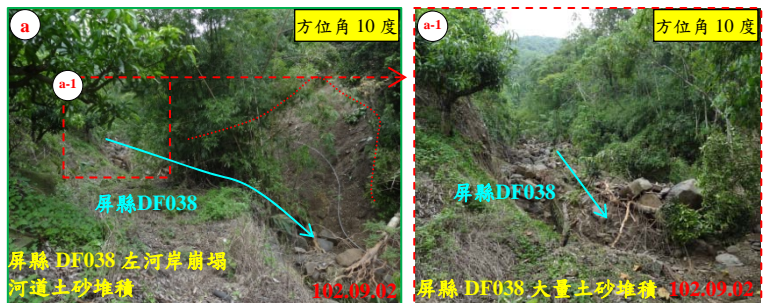
102年康芮颱風-屏東獅子-002

- ❖ 災區位置：南世內獅聯絡道路 (屏縣 DF038)
- ❖ 災害發生時間：8月29日12時
- ❖ 災害類型：土石流(屏縣 DF038)、洪水(屏縣 DF040)
- ❖ 有效累積雨量：289mm

註1：坐標採TWD97系統
註2：降雨組體圖資料來源—水土保持局土石流防災應變系統
註3：拍攝方位角係以磁北方向0度順時針方向測至目標物之水平角。

❖ 災損描述與統計：

- ❖ 災情描述：受康芮颱風外圍環流及西南氣流影響，屏東地區連日豪雨，獅子鄉南世村-土石流潛勢溪流屏縣 DF038 發生土石流災害，造成下方聯絡道路中斷；另土石流潛勢溪流屏縣 DF040 左側坡面逕流冲刷農用地，坡面下方聯絡道路堆積細粒徑泥沙；屏縣 DF040 下游路面排水孔遭土砂堵塞，洪水漫流路面。
- ❖ 災害規模：屏縣 DF038 土砂堆積概估規模，長約130公尺、寬約70公尺，堆積深度約2.5公尺，堆積土方約15000立方公尺。鄉公所已辦理部分河段清疏，河道上游堆積大量大粒徑土石。
- ❖ 災損統計：南世內獅聯絡道路中斷50公尺。



優質、效率、團隊

行政院農業委員會水土保持局