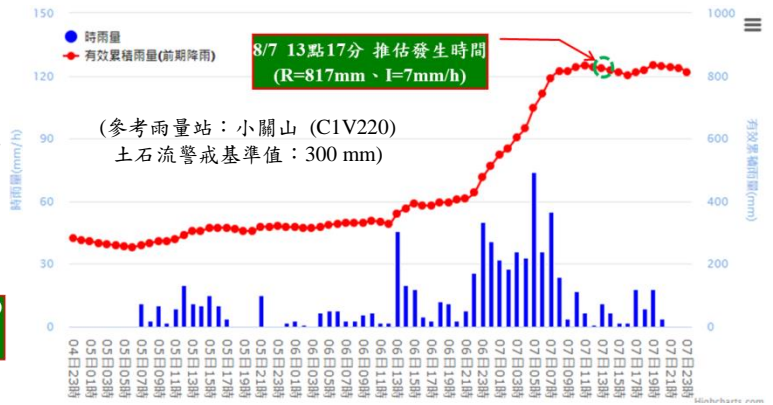


110 年盧碧颱風暨 0806 水災重大土砂災例最速報

110 年盧碧颱風暨 0806 水災

高雄市—桃源區勤和里



110 年盧碧颱風暨 0806 水災-高雄桃源-002

- ❖ 災害發生位置：台 20 線明霸克露橋
- ❖ 崩塌發生時間：08 月 07 日 13 時 17 分
- ❖ 土石流發生時間：08 月 07 日 15 時 30 分
- ❖ 災害類型：崩塌(山崩)、土石流
- ❖ 累積雨量：817 mm

註 1：降雨組體圖資料來源—本局土石流防災應變系統

註 2：拍攝方位角係以磁北方向 0 度順時針方向測至目標物之水平角。

註 3：發生時間為推估時間。

❖ 災損描述與統計：

✓ 災情描述：本案發生原因乃盧碧颱風之長延時強降雨，使玉穗溪流量增加，挾帶大量土砂後沖毀明霸克露橋，並掩埋部分台 20 線道路。

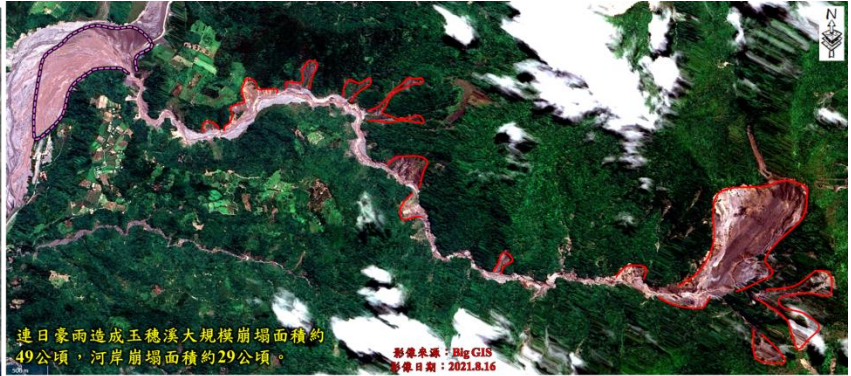
✓ 災害規模：

(1) 玉穗溪集水區約 1,231.9 公頃，依衛星影像判釋玉穗溪大規模崩塌面積約 49 公頃，崩塌深度約 23.1 公尺，土砂生產量約 851 萬立方公尺；大規模崩塌堆積面積 27.8 公頃，堆積高度約 26.2 公尺，堆積量約 529 萬立方公尺。

(2) 玉穗溪河岸崩塌面積約 29 公頃，崩塌深度約 8 公尺，土砂生產量約 152 萬立方公尺；河道侵蝕深度約 5.7 公尺，侵蝕量約 104 萬立方公尺；而玉穗溪流與邊坡之堆積高度約 6.1 公尺，堆積量約 184 萬立方公尺。

(3) 匯流口沖積扇堆積堆積高度約 11.9 公尺，最大高度約 22.3 公尺，堆積量約 202 萬立方公尺。

✓ 災損統計：道路掩埋長度約 800 公尺及沖毀明霸克露橋約 100 公尺。



連日豪雨造成玉穗溪大規模崩塌面積約 49 公頃，河岸崩塌面積約 29 公頃。

影像來源：Big GIS
影像日期：2021.8.16



河道淤積高度與台20線道路高程相同。

連日豪雨產生之高含砂水流，沖斷台20線通往梅山之明霸克露橋。

明霸克露橋上游河段有泥沙淤積，且河道明顯變寬。

