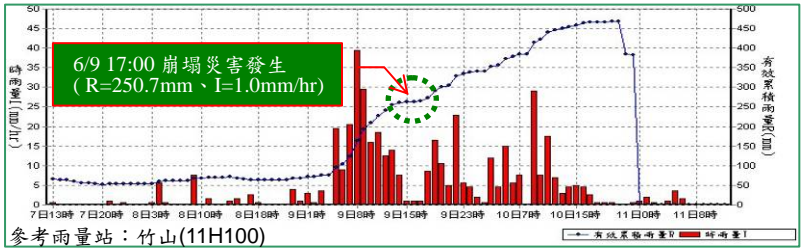


95年0609豪雨

# 雲林縣—林內鄉坪頂村

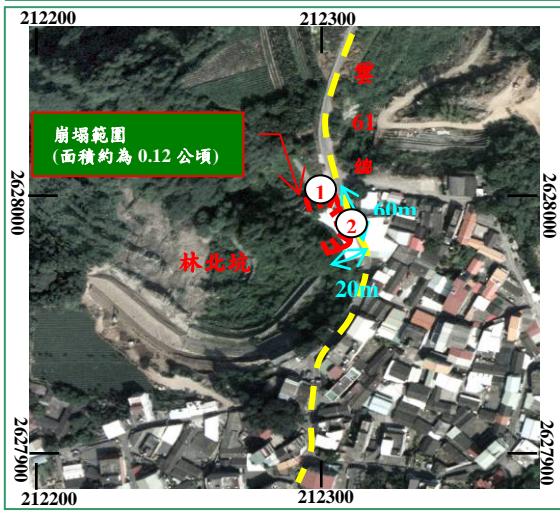
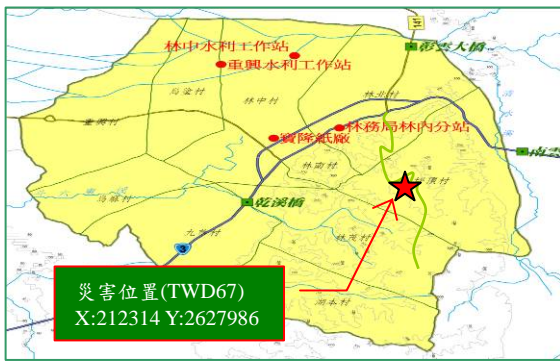


**950609 豪雨-雲林林內-001**

- ❖ 災區位置：林內鄉坪頂村(林北坑)
- ❖ 災害發生時間：6月9日17時
- ❖ 災害類型：崩塌災害(山崩)
- ❖ 有效累積雨量：250.7mm

❖ 災損描述與統計：

- ✓ 雲61線公路之坪頂村入口段路基邊坡土石崩塌約20公尺。
- ✓ 人命損失：0人
- ✓ 倉庫受損：2棟



林北坑崩塌全景

2007.01.30