

97年薔蜜颱風

台北市—文山區指南里

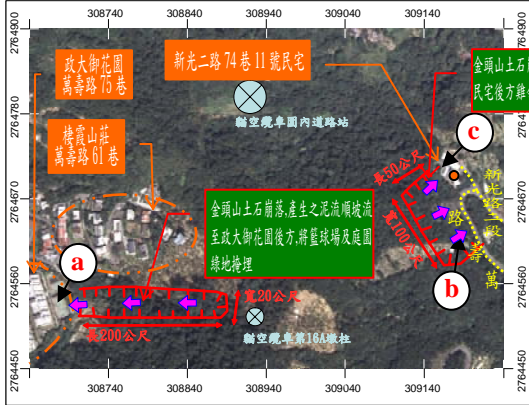


97年薔蜜颱風-台北文山-001

- ❖ 災區位置：台北市文山區指南里 (政大御花園後方及新光二路74巷11號)
- ❖ 災害發生時間：9月28日21時
- ❖ 災害類型：地滑災害、崩塌災害
- ❖ 有效累積雨量：395.6 mm

❖ 災損描述與統計：

- ✓ 金頭山邊坡土石滑動崩落，所產生之泥流衝入萬壽路75巷之『政大御花園』，將後方籃球場及庭園綠地掩埋及流入部分民宅之廚房。
- ✓ 金頭山邊坡崩落，土石堆積於萬壽路上約20m，造成新光路二段74巷11號附近道路中斷，以及損壞居民自設道路約50m與雞舍1座。
- ✓ 泥流淹沒面積約600平方公尺
- ✓ 人命損失：0人。
- ✓ 房舍受損：雞舍1座。
- ✓ 道路毀損：約70公尺。



註1：坐標採 TWD67 系統
註2：降雨組體圖資料來源—水土保持局土石流防災資訊網