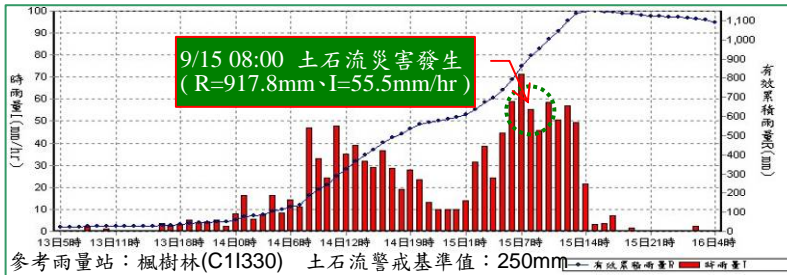


97年辛樂克颱風

南投縣—仁愛鄉南豐村

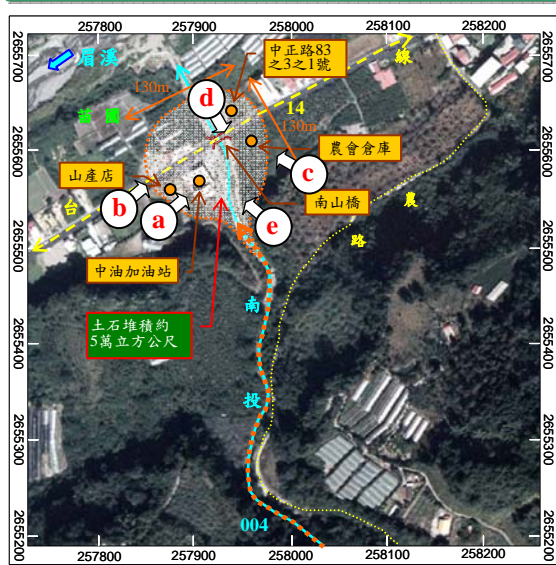


97年辛樂克颱風-南投仁愛-001

- ◆ 災區位置：仁愛鄉南豐村 (台 14 線 71k+100 中油加油站)
- ◆ 災害發生時間：9 月 15 日 8 時
- ◆ 災害類型：土石流災害(南投 004)
- ◆ 有效累積雨量：917.8mm

◆ 災損描述與統計：

- ✓ 土石流潛勢溪南投 004 於 9 月 15 日上午爆發土石流，土石侵入下游多處建物，並造成台 14 線交通中斷，所幸無任何人員傷亡。
- ✓ 房屋受損：4 棟。
- ✓ 道路毀損：約 150 公尺。



註 1：坐標採 TWD67 系統
註 2：降雨組體圖資料來源—水土保持局土石流防災資訊網