

98年莫拉克颱風重大土石災例速報

98年莫拉克颱風-南投水里-001

現勘日期：98年08月18日

一、災區基本資料

災區行政區域	南投縣水里鄉玉峰村				
溪流名稱	野溪	所屬流域	濁水溪流域		
災區土地權屬	林班地(100%)				
土石流潛勢溪流	<input type="checkbox"/> 是，溪流編號：_____ <input type="checkbox"/> 否，臨時編號：_____ <input checked="" type="checkbox"/> 非土石流災害				
受災地點	地標：投 131 線轉入竹湖橋約 3km	GPS 坐標	TWD97	X：232615 Y：2630956	
保全對象	民宅建物	1. 崩塌地下方農舍一棟。 2. 野溪下游民宅約 30 戶。			
	公共設施	道路：產業道路。			
土石流警戒發布	98年8月8日16時(紅色警戒)	土石流警戒基準值	250mm		

二、受災情形

災害發生時間	98年8月9日02時	資訊來源	村長							
災害類型	崩塌									
災損類型與災情描述	因颱風帶來之超大豪雨導致山頂坡地崩塌，土石順溪流而下並淤積於河道中，所幸無人傷亡，亦無建物受損。									
災損統計	公共設施	道路：無。								
	農林用地	農園：無。								
	人命/房舍/道路毀損統計	死亡	共 0 人	失蹤	共 0 人	受傷	共 0 人	房屋受損	共 0 棟	道路損毀
疏散避難情況	8月9日18時疏散至鄉地托兒所。									
既有工程設施損壞情形	原河岸邊之堆石護岸受土石沖擊，局部毀損。									



98年莫拉克颱風重大土石災例速報

98年莫拉克颱風-南投水里-001

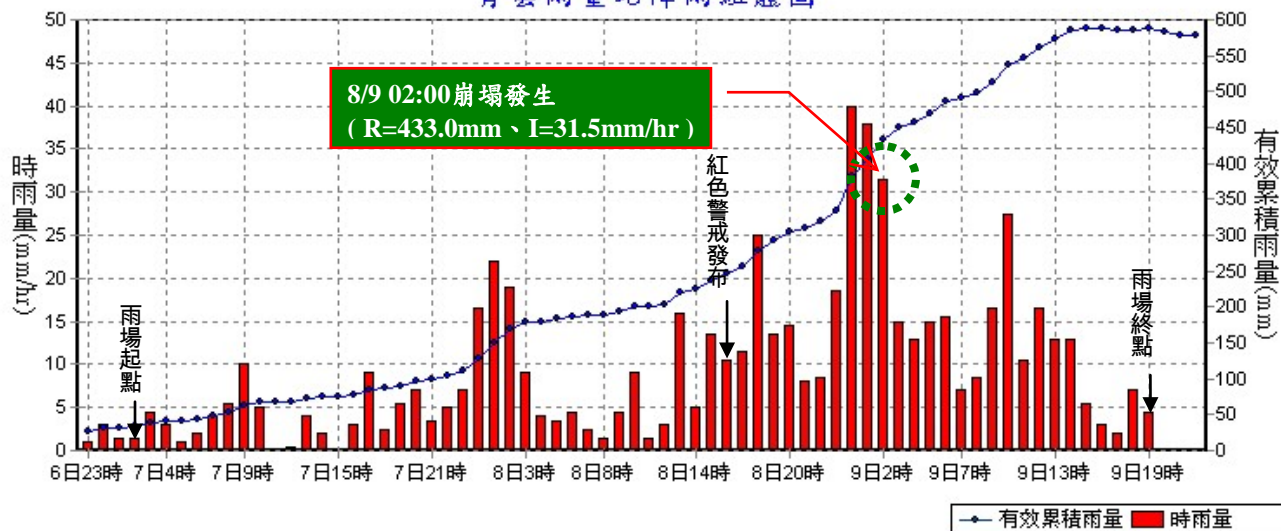
現勘日期：98年08月18日

三、災害發生原因與建議

災害發生原因	依據既有地質資料顯示，本區域地質屬中新世晚期之砂岩及頁岩互層，而本次莫拉克颱風於本地帶來豐沛雨量，降雨於岩層中除可能造成地下水位上升並進而導致有效應力下降外，亦可能導致岩體材料弱化，而水壓於岩體之節理中亦可能產生側向推力促使岩體滑移，因而促使邊坡發生崩塌。
二次災害可能性	由於坡地崩塌後之坡面陡峭，且坡面土石尚未穩定，在未做任何工程措施之情況下，再次發生崩塌之可能性高。
目前處置情況	村長自行協調怪手清理河道淤積土石。
建議緊急處置措施	由於坡面土石尚未穩定，再次發生崩滑之可能性高，建議應密切注意邊坡狀況，倘颱風豪雨來臨時，應立即撤離。

四、降雨組體圖

青雲雨量站降雨組體圖



參考雨量站：南投縣信義鄉青雲雨量站(測站編號：C1I150)

土石流警戒基準值：250mm

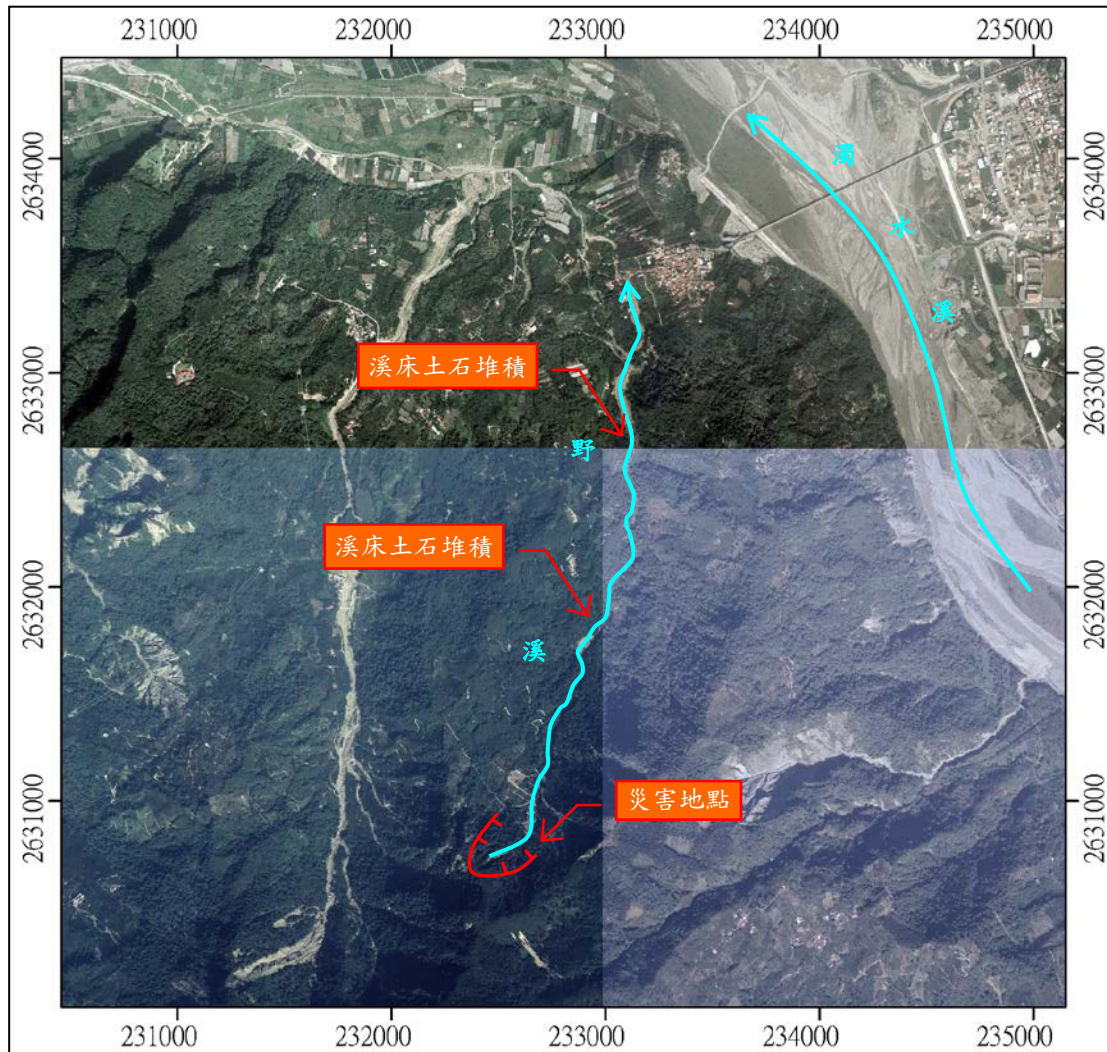
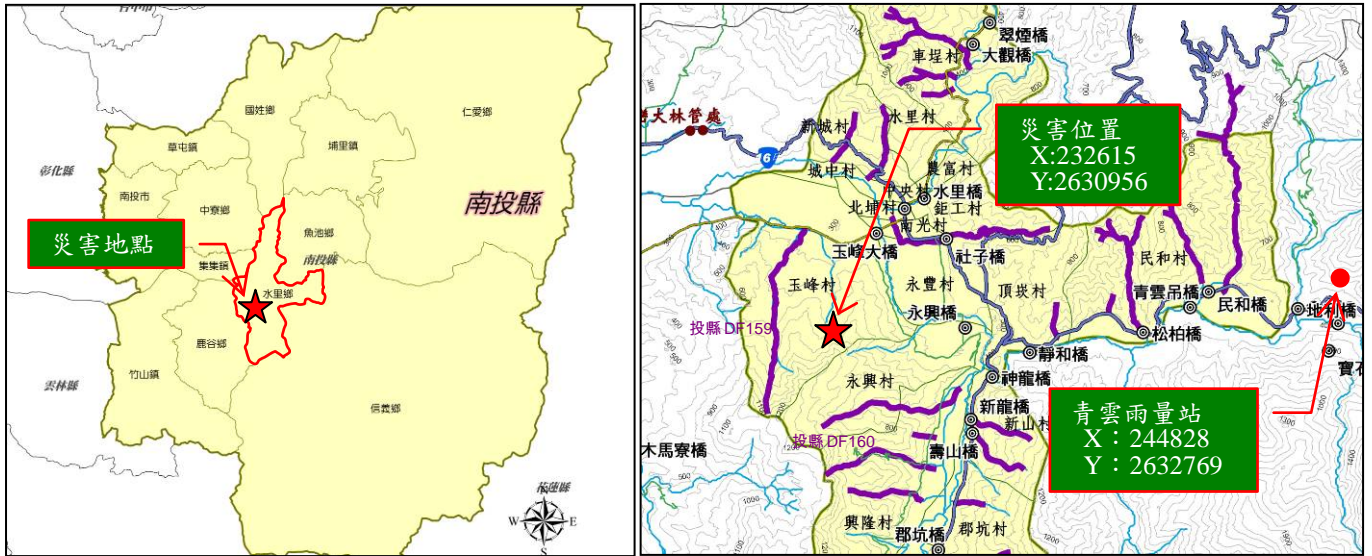


98年莫拉克颱風重大土石災例速報

98年莫拉克颱風-南投水里-001

現勘日期：98年08月18日

五、災區地理位置圖



註1：坐標採 TWD97

註2：正射影像圖拍攝日期依次為左上：2002年10月；右上：2002年10月；左下：2007年1月；右下：2007年1月。

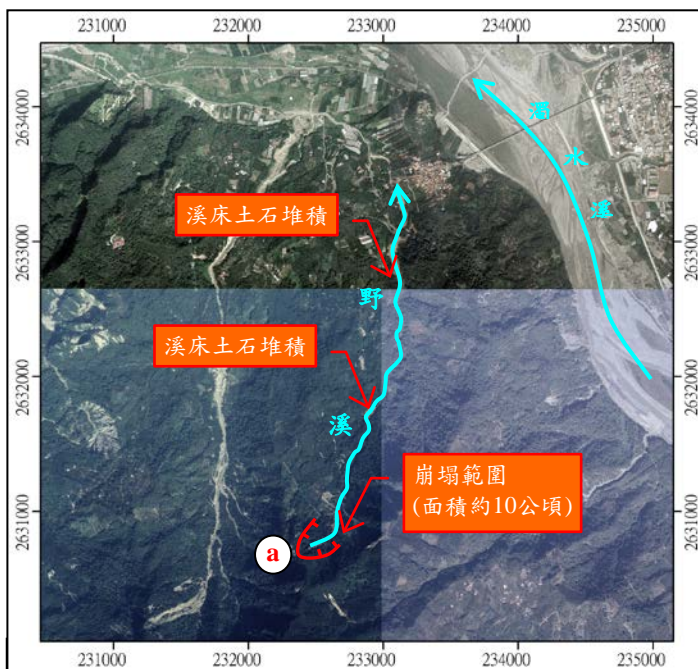


98年莫拉克颱風重大土石災例速報

98年莫拉克颱風-南投水里-001

現勘日期：98年08月18日

六、現況相片(1/3)

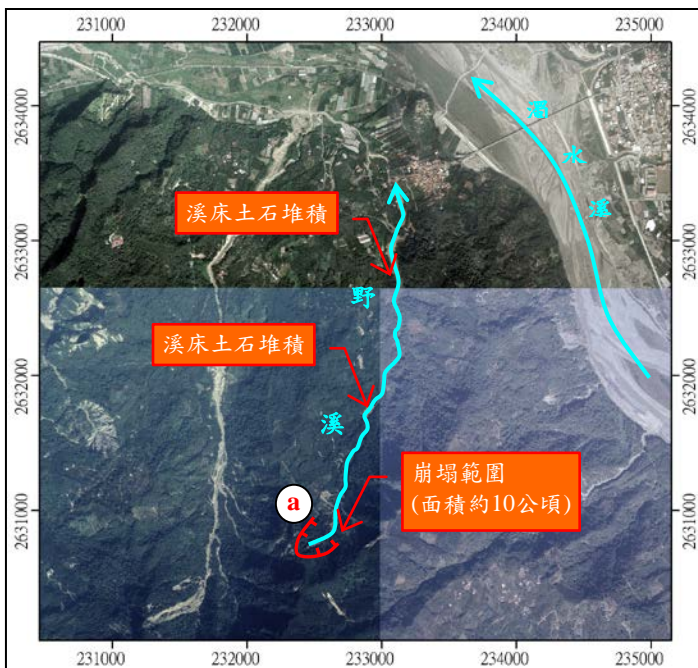


98年莫拉克颱風重大土石災例速報

98年莫拉克颱風-南投水里-001

現勘日期：98年08月18日

六、現況相片(2/3)



98年莫拉克颱風重大土石災例速報

98年莫拉克颱風-南投水里-001

現勘日期：98年08月18日

六、現況相片(3/3)

