

98 年莫拉克颱風重大土石災例速報

98 年莫拉克颱風-南投水里-002

現勘日期：98 年 08 月 18 日

一、災區基本資料

災區行政區域	南投縣水里鄉新山村		
溪流名稱	陳有蘭溪	所屬流域	濁水溪流域
災區土地權屬	山坡地(100%)		
土石流潛勢溪流	<input type="checkbox"/> 是，溪流編號：_____ <input type="checkbox"/> 否，臨時編號：_____ <input checked="" type="checkbox"/> 非土石流災害		
受災地點	地標：壽山橋 (約位於台 21 線 80K 附近)	GPS 坐標	TWD97 X：236312 Y：2629560
保全對象	民宅建物	台 21 線壽山橋附近之一般民宅約 40 棟。	
	農林用地	農園：台 21 線附近之番茄園。	
	公共設施	道路：崩塌地上邊坡約 6 公尺寬之台 21 線道路。 橋梁：壽山橋。 水電設施：台 21 線道路旁設置之電線、電桿及自來水壓力開關箱。	
土石流警戒發布	98 年 8 月 8 日 16 時(紅色警戒)	土石流警戒基準值	250mm

二、受災情形

災害發生時間	98 年 08 月 09 日 04 時	資訊來源	新山村村長							
災害類型	洪水									
災損類型與災情描述	由於陳有蘭溪受到暴雨影響，水位暴漲，導致台 21 線道路下邊坡無法承受劇烈的縱橫沖刷力，造成往內陸淘空將近 60 公尺左右，沿線 20 餘戶民宅崩落溪水中，尚有 10 餘戶基礎受到淘空的情形，道路約有 380 公尺毀損及其鄰近的番茄園受到損毀，所幸無人傷亡，目前該路段已無法通行僅能以鄰近產業道路作為單向的聯外暢通道路。									
災損統計	公共設施	道路：道路受到崩塌影響損毀約 380 公尺。 橋梁：壽山橋 水電設施：台 21 線壽山橋附近道路旁設置之電線及電桿。								
	農林用地	該段番茄園幾乎全部損毀。								
	人命/房舍/道路毀損統計	死亡	共 0 人	失蹤	共 0 人	受傷	共 0 人	房屋受損	共 35 棟	道路損毀
疏散避難情況	該處避難居民皆疏散至水里鄉義民廟									
既有工程設施損壞情形	土石流潛勢溪流投縣 DF170 與陳有蘭溪匯流口至上游 60 公尺的護岸設施，皆因沖刷影響導致損毀。									



98年莫拉克颱風重大土石災例速報

98年莫拉克颱風-南投水里-002

現勘日期：98年08月18日

三、災害發生原因與建議

災害發生原因	由於陳有蘭溪受到暴雨影響，水位暴漲及流速湍急，導致台21道路下邊坡址處無法承受劇烈的縱橫沖刷力，往內陸掏蝕，崩塌將近60公尺左右。
二次災害可能性	由於崩塌地坡面陡峭，且裸露無植生，在未做任何坡面保護工之情況下，再次發生崩塌之可能性高。
目前處置情況	公路局已有在道路崩塌下邊坡址處施作臨時便道。
建議緊急處置措施	<ol style="list-style-type: none"> 1. 雨季來臨時，建議暫時以帆布覆蓋坡面，以防止裸露坡面受大雨沖蝕而再次崩塌。 2. 由於坡面土石尚未穩定，再次發生崩塌之可能性高，建議應研擬相關交通管制措施，大雨時應避免該段附近人車通行。

四、降雨組體圖



參考雨量站：南投縣信義鄉西巒雨量站(測站編號：C1I310)

土石流警戒基準值：250mm

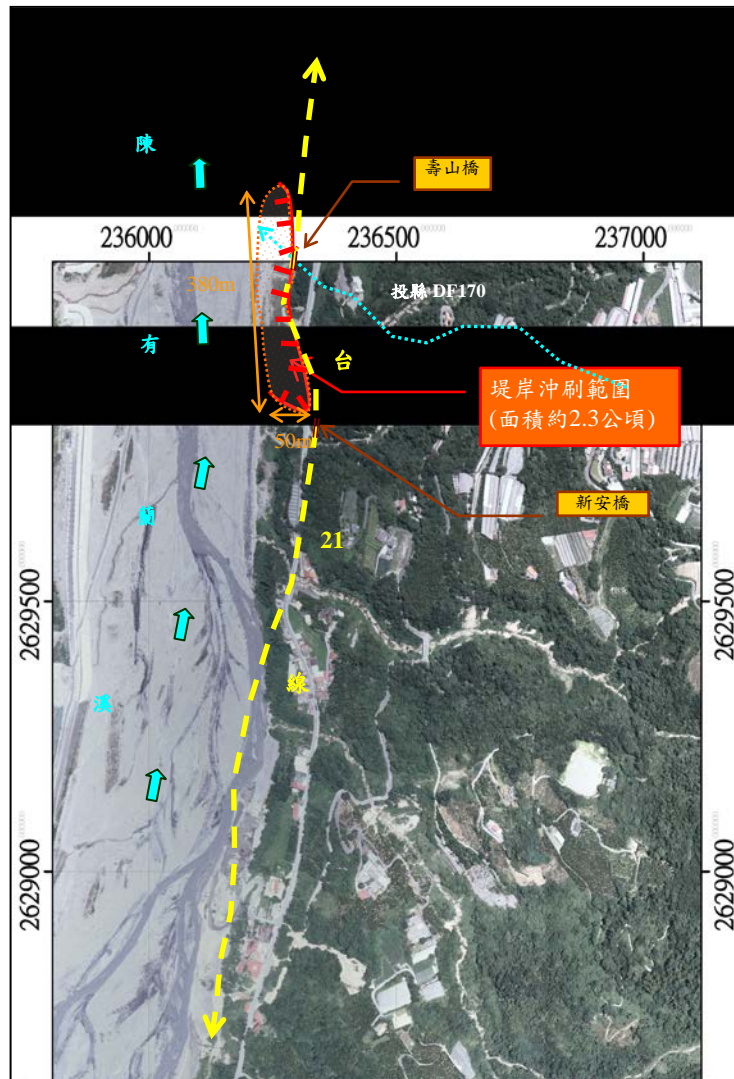
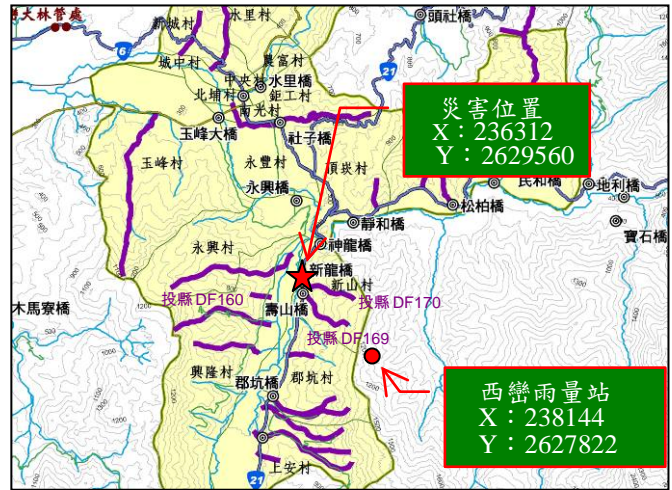


98年莫拉克颱風重大土石災例速報

98年莫拉克颱風-南投水里-002

現勘日期：98年08月18日

五、災區地理位置圖



註 1：坐標採 TWD97

註 2：正射影像圖拍攝日期為 2006 年 8 月。

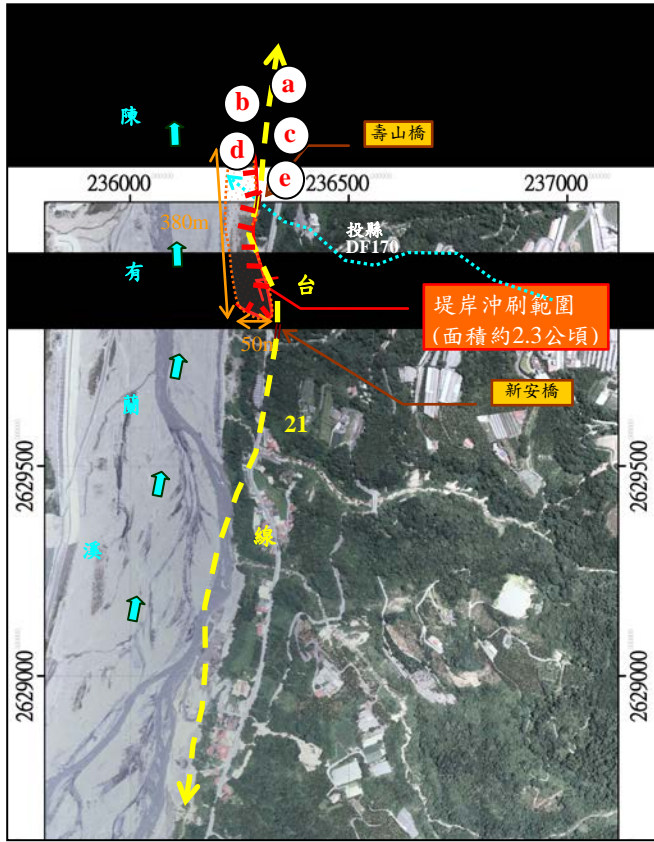


98年莫拉克颱風重大土石災例速報

98年莫拉克颱風-南投水里-002

現勘日期：98年08月18日

六、現況相片(1/2)



98年莫拉克颱風重大土石災例速報

98年莫拉克颱風-南投水里-002

現勘日期：98年08月18日

六、現況相片(2/2)

