

98年莫拉克重大土石災例速報

98年莫拉克颱風-台中和平-001

現勘日期：98年08月17日

一、災區基本資料

災區行政區域	台中縣和平鄉達觀村		
溪流名稱	雪山坑溪	所屬流域	大安溪流域
災區土地權屬	山坡地(100%)		
土石流潛勢溪流	<input type="checkbox"/> 是，溪流編號：_____ <input type="checkbox"/> 否，臨時編號：_____ <input checked="" type="checkbox"/> 非土石流災害		
受災地點	地標：雪山坑橋 (約位於中 47 線 21K+400 附近)	GPS 坐標	TWD97 X：243296 Y：2692101
保全對象	民宅建物	雪山坑橋下游兩岸附近之一般民宅約有 15 戶。	
	農林用地	農園：兩岸有種植局部的果園。	
	公共設施	橋梁：雪山坑橋。 其他：雪山坑橋水位站。	
土石流警戒發布	—	土石流警戒基準值	300mm

二、受災情形

災害發生時間	98年08月09日17時	資訊來源	達觀村村長							
災害類型	洪水									
災損類型與災情描述	由於雪山坑溪河床在 93 年七二水災與艾利風災的侵襲下，就有河床砂石淤積的問題了，本次莫拉克颱風所挾帶的暴雨在既有的淤積問題情況下，又挾帶砂石淤積在雪山坑橋附近及下游，造成水位暴漲，甚至對雪山坑溪下游兩岸持續的沖刷，在左岸已有部分果園的用地被沖刷掉，在右岸已有一住戶局部基礎被淘空，另一戶位於沖刷線的邊緣，所幸無人傷亡。									
災損統計	公共設施	橋梁：現況砂石幾乎淤積到雪山坑橋的橋底板位置，通水面積有明顯不足。								
	農林用地	局部果園損毀。								
	人命/房舍/道路毀損統計	死亡	共 0 人	失蹤	共 0 人	受傷	共 0 人	房屋受損	共 1 棟	道路損毀
疏散避難情況	該處避難居民疏散至桃山活動中心，但該基礎受損戶堅持不肯避難。									
既有工程設施損壞情形	在 93 年七二水災、艾利風災及本次的颱風影響下，雪山坑橋下游護岸非被砂石掩埋即受到沖毀，兩岸幾乎無法看到混凝土護岸。									



98年莫拉克重大土石災例速報

98年莫拉克颱風-台中和平-001

現勘日期：98年08月17日

三、災害發生原因與建議

災害發生原因	雪山坑溪河道在七二水災與艾利風災侵襲下，河床已有明顯的淤積，導致於本次莫拉克颱風豐沛雨量侵襲下，由上游挾帶砂石淤積至雪山坑橋下游情況更為嚴重，而且富含砂石之水流比清水流更具有沖蝕力，故導致兩堤岸受沖刷狀況明顯。
二次災害可能性	由於現況河道淤積嚴重，且邊坡裸露無植生，在未辦理疏濬及做坡面保護工，再次造成河岸淘空的機率頗高，且雪山坑橋之橋孔通水斷面積已嚴重不足，再下一場暴雨，洪水會漫淹過兩岸造成更嚴重的災情。
目前處置情況	台中縣政府目前已有發包緊急工程，暫以河床砂石回填至兩岸，避免沖刷區域再次受到淘空。
建議緊急處置措施	1. 建議暫以河床大顆砂石回填至兩岸，避免沖刷區域再次受到淘空。 2. 儘快辦理疏濬作業，讓洪水可以順暢排放至大安溪。

四、降雨組體圖



參考雨量站：台中縣和平鄉烏石坑雨量站(測站編號：C1F9H0)

土石流警戒基準值：300mm

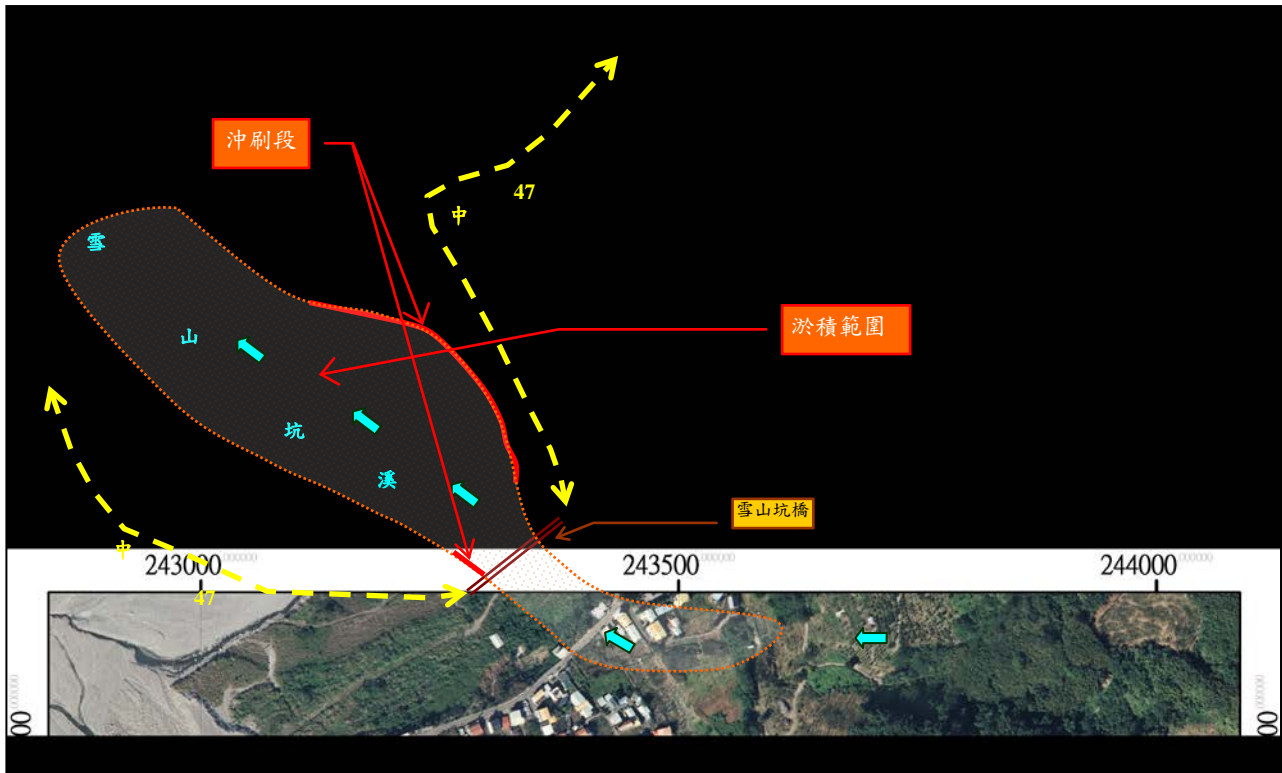
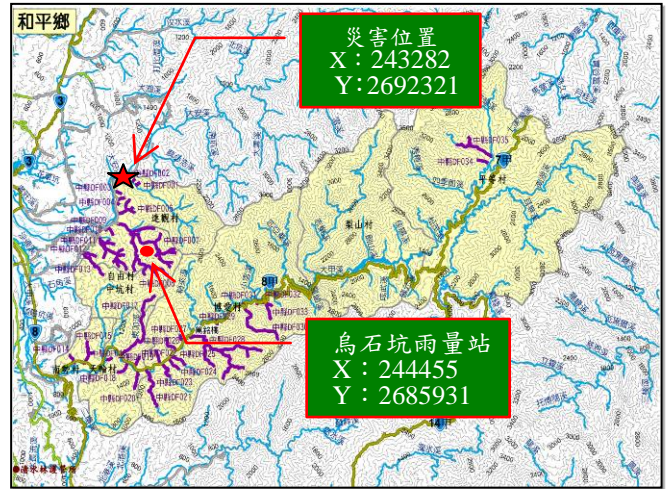


98年莫拉克重大土石災例速報

98年莫拉克颱風-台中和平-001

現勘日期：98年08月17日

五、災區地理位置圖



註 1：坐標採 TWD97

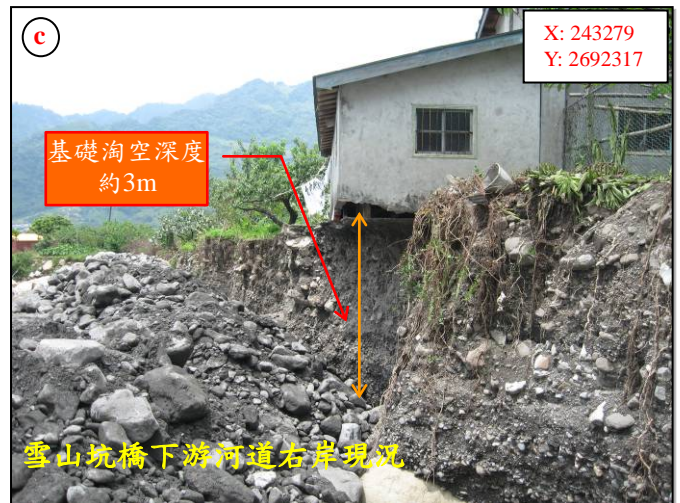
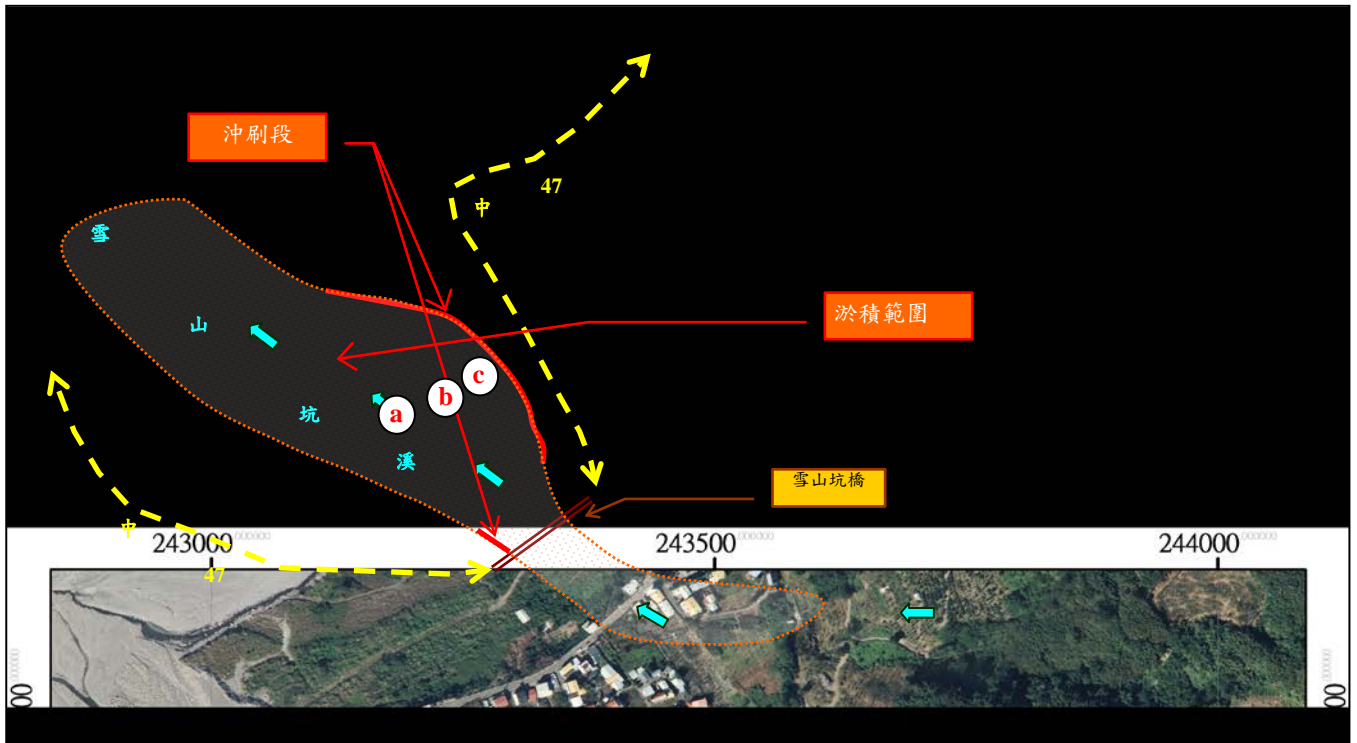
註 2：正射影像圖拍攝日期為 2007 年 7 月。

98年莫拉克重大土石災例速報

98年莫拉克颱風-台中和平-001

現勘日期：98年08月17日

六、現況相片(1/3)

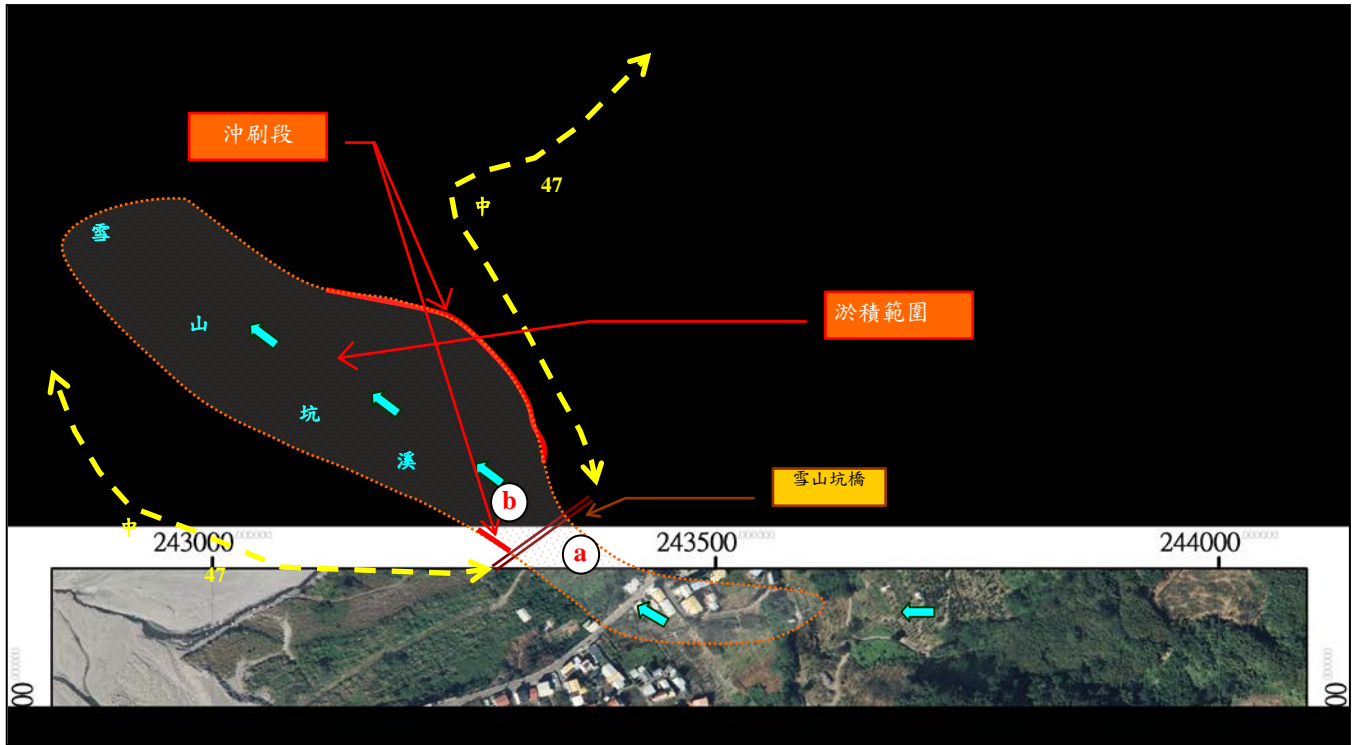


98年莫拉克重大土石災例速報

98年莫拉克颱風-台中和平-001

現勘日期：98年08月17日

六、現況相片(2/3)



98年莫拉克重大土石災例速報

98年莫拉克颱風-台中和平-001

現勘日期：98年08月17日

六、現況相片(3/3)

