

98 年莫拉克颱風重大土石災例速報

98 年莫拉克颱風-台東大武-001

現勘日期：98 年 08 月 26 日

一、災區基本資料

災區行政區域	台東縣大武鄉大竹村		
溪流名稱	富山部落野溪	所屬流域	—
災區土地權屬	林班地(100%)		
土石流潛勢溪流	<input checked="" type="checkbox"/> 是，溪流編號：東縣DF092 <input type="checkbox"/> 否，臨時編號：_____ <input type="checkbox"/> 非土石流災害		
受災地點	地標：富山部落 (約位於台 9 線 426.5k 處)	GPS 坐標	TWD97 X：243095 Y：2481210
保全對象	民宅建物	一般民宅：大竹村富山約 15 戶民宅、臨時自來水處理站。	
	公共設施	道路：台 9 線、富山聯外道路。	
	農林用地	無	
土石流警戒發布	98 年 8 月 8 日 8 時 (紅色警戒)	土石流警戒基準值	550mm

二、受災情形

災害發生時間	98 年 8 月 9 日 1 時	資訊來源	村長		
災害類型	土石流				
災損類型與災情描述	<p>東縣 DF092 土石流潛勢溪流於 8 月 9 日午夜爆發土石流，初估約 9 千立方公尺之土石侵入多處民宅，並造成台 9 線受阻中斷約 100 公尺，所幸此次災害並未造成任何人員傷亡。</p> <p>土石淤埋：建物共 15 棟、道路 150 公尺。 一般民宅：15 棟建築物有泥沙淤積、其中 6 戶遭土石破壞毀損。</p>				
災損統計	民宅建物	<p>一般民宅：約 8 棟民宅遭土石侵入。 寺廟教堂：土地公廟遭土石侵入。</p>			
	公共設施	<p>道路：台 9 線土石堆積約 100 公尺、富山聯外道路中斷。 其他：上游之臨時自來水處理站遭破壞。</p>			
	農林用地				
人命/房舍/道路毀損統計	死亡 共 0 人	失蹤 共 0 人	受傷 共 0 人	房屋受損 共 15 棟	道路損毀 共 100 m
疏散避難情況	疏散時間： 98 年 8 月 8 日晚上	疏散人數： 富山部落 23 戶居民 80 餘人			
	原先規劃之疏散避難處所： 加津林活動中心、大鳥國小	本次疏散避難至何處： 大武鄉立托兒所			
既有工程設施損壞情形	兩側護岸構造並未受損。				



98年莫拉克颱風重大土石災例速報

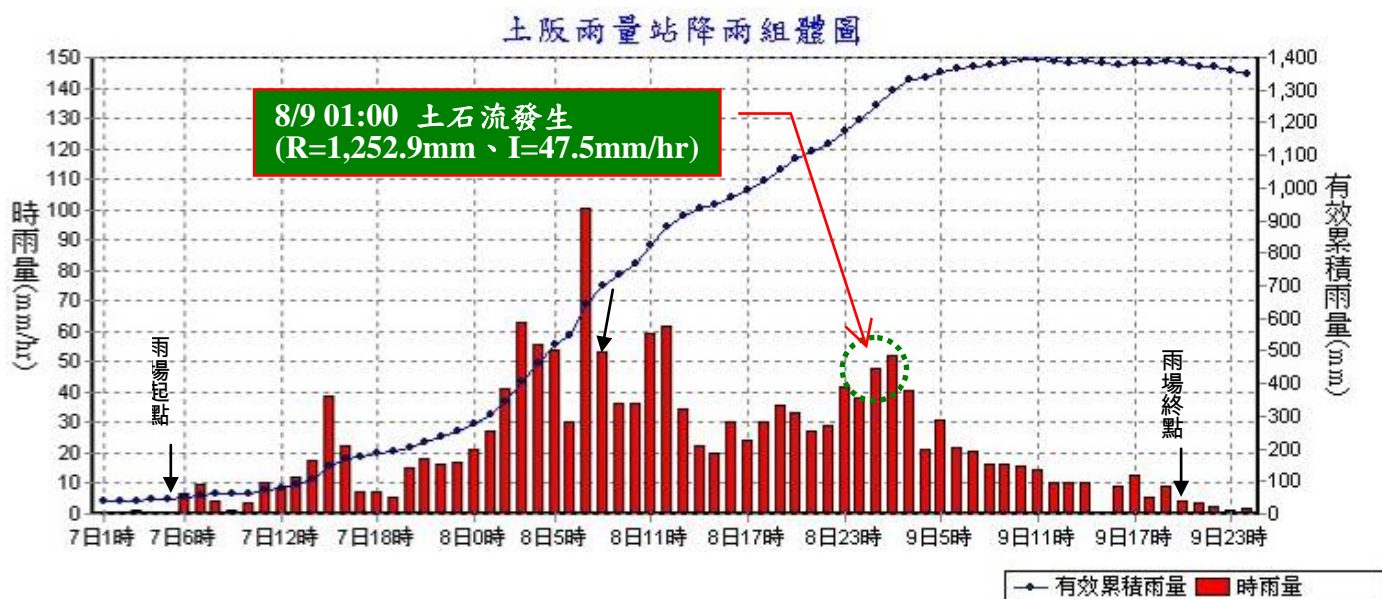
98年莫拉克颱風-台東大武-001

現勘日期：98年08月26日

三、災害發生原因與建議

災害發生原因	經由現地野溪下游溪流轉彎處明顯之扇狀土石堆積特徵，以及溪床坡度足以提供土石流動之勢能條件，初步研判此次災害應屬土石流災害類型。 東縣 DF092 潛勢溪流集水區地質屬沖積層，主要岩性為砂岩、粘土，且溪流兩岸為順向坡岩層。初步推測因莫拉克颱風帶來之超大豪雨使上游集水區坡地產生崩塌，或既有崩塌範圍擴大，大量崩塌土石堆積於溪床，造成土石在溪流轉彎處溢流導致土石流發生。
二次災害可能性	目前上游河道中仍堆積崩塌遺留之土石，如遇豪雨仍有再次復發土石流之可能。
目前處置情況	1. 災害發生後，水土保持局台東分局緊急派員搶通台9線交通。 2. 目前堵塞河道及災害地點殘餘土石由大武鄉公所派遣機械進行清運；部分民眾住戶亦自行以機具協助清理。
建議緊急處置措施	建議儘速清理遭土石堵塞之河道及箱涵，以維持溪流通洪斷面，避免再次大雨導致災情擴大。

四、降雨組體圖



參考雨量站：台東縣達仁鄉土阪雨量站(測站編號：C1S620)

土石流警戒基準值：550mm

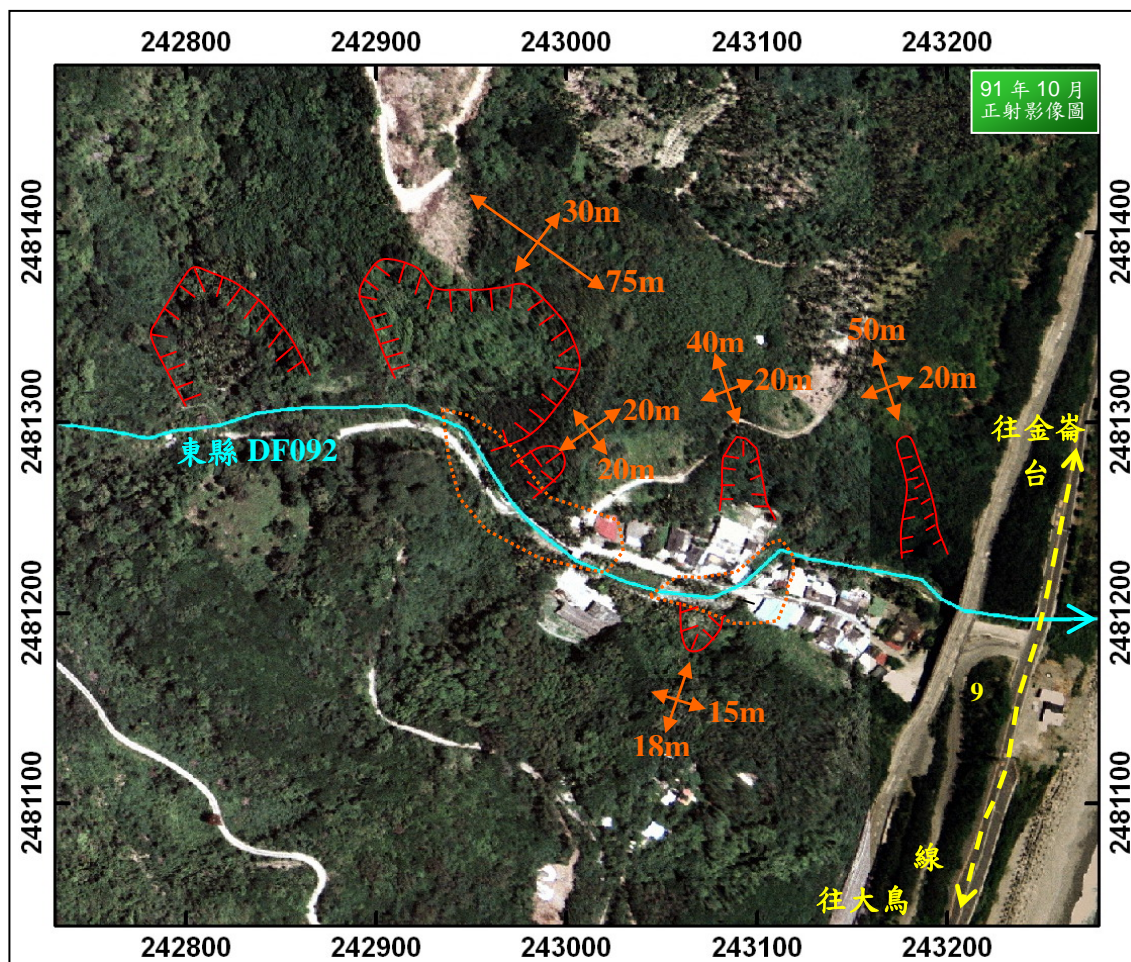


98年莫拉克颱風重大土石災例速報

98年莫拉克颱風-台東大武-001

現勘日期：98年08月26日

五、災區地理位置圖



註 1：坐標採 TWD97

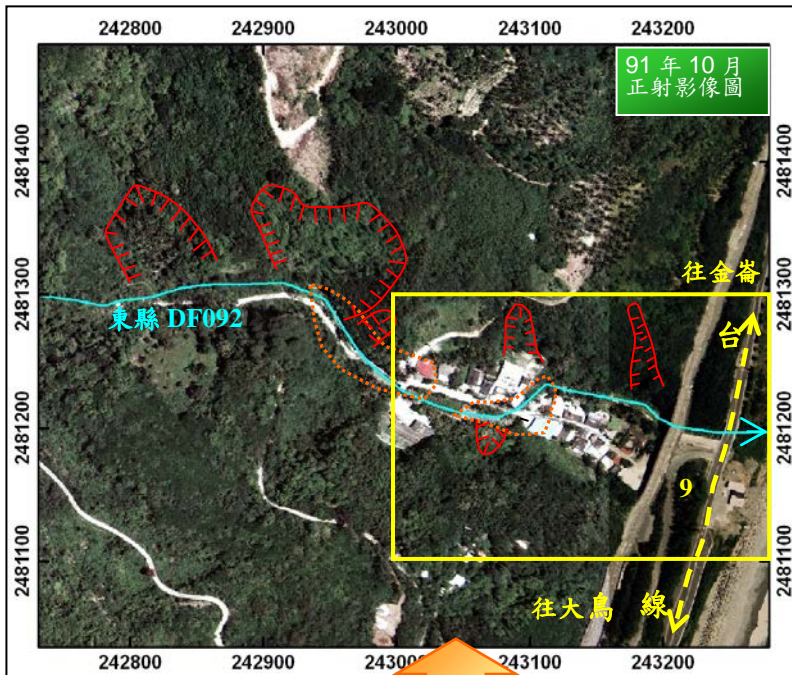
註 2：正射影像圖拍攝日期為 2002 年 10 月

98年莫拉克颱風重大土石災例速報

98年莫拉克颱風-台東大武-001

現勘日期：98年08月26日

六、現況相片(1/3)

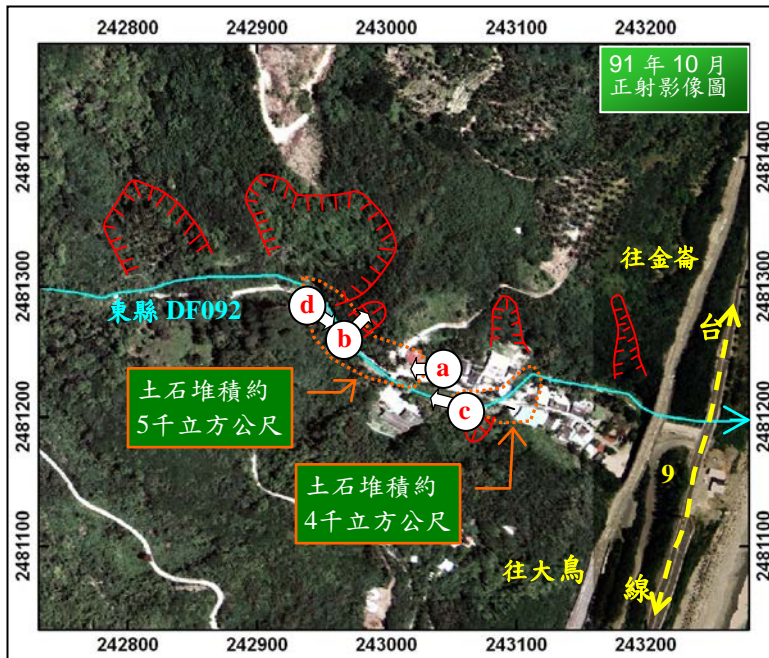


98年莫拉克颱風重大土石災例速報

98年莫拉克颱風-台東大武-001

現勘日期：98年08月26日

六、現況相片(2/3)



98 年莫拉克颱風重大土石災例速報

98 年莫拉克颱風-台東大武-001

現勘日期：98 年 08 月 26 日

六、現況相片(3/3)

