

98 年莫拉克颱風重大土石災例速報

98 年莫拉克颱風-台東金峰-001

現勘日期：98 年 08 月 27 日

一、災區基本資料

災區行政區域	台東縣金峰鄉嘉蘭村		
溪流名稱	太麻里溪	所屬流域	太麻里溪流域
災區土地權屬	山坡地(100%)		
土石流潛勢溪流	<input type="checkbox"/> 是，溪流編號：_____ <input type="checkbox"/> 否，臨時編號：_____ <input checked="" type="checkbox"/> 非土石流災害		
受災地點	地標：東 64 線 5K 處	GPS 坐標	TWD97 X：245984 Y：2499221
保全對象	民宅建物	一般民宅：約 150 戶(靠河道 100m 內的民宅)。	
	公共設施	道路：東 64 線； 橋梁：嘉蘭橋及拉灣橋 2 座。	
	農林用地	約 3 公頃	
土石流警戒發布	—	土石流警戒基準值	550mm

二、受災情形

災害發生時間	98 年 8 月 8 日 10 時	資訊來源	嘉蘭村村長林教廣							
災害類型	洪水									
災損類型與災情描述	<p>太麻里溪受莫拉克颱風所挾帶來之持續豪雨，約於 8 月 8 日早上爆發洪水災害，大量洪水溢流造成嘉蘭村 63 戶民宅遭沖毀，並沖毀兩座聯外橋梁(嘉蘭橋及拉灣橋)，金峰鄉公所緊急撤離約 100 位居民，幸無人傷亡。</p> <p>土石沖刷：因大量洪水宣洩而下，造成嘉蘭村靠太麻里溪畔之建物基礎遭淘空，約 63 戶民宅遭洪水沖毀，目前仍有部分民宅搖搖欲墜。而右岸也因洪水不斷沖擊造成岸坡大面積崩塌。</p> <p>土石漫流改道：因拉灣橋位於一天然隘口束縮段，通水斷面不足，造成拉灣橋遭洪水沖毀，因右岸為岩壁故洪水往左岸開始漫溢繼而沖毀堤防、堤後道路、農田及民宅等設施。</p>									
災損統計	民宅建物	一般民宅：63 棟。								
	公共設施	道路：產業道路沖毀約 500m。								
人命/房舍/道路毀損統計	死亡	共 0 人	失蹤	共 0 人	受傷	共 0 人	房屋受損	共 63 棟	道路損毀	共 500 m
疏散避難情況	疏散時間：97 年 8 月 8 日 8 時			疏散人數：約 100 人						
	原先規劃之避難處所：嘉蘭國小			本次疏散避難至何處：嘉蘭活動中心						
	疏散避難作為補充說明：本次疏散人數約 100 位居民，於災害前暫撤到嘉蘭活動中心及嘉蘭國小安置，因本次災情嚴重災害發生後 63 戶民宅被沖毀居民大部分已借住至親友家，僅少數人仍暫居嘉蘭活動中心。									
既有工程設施損壞情形	兩岸堤防、道路及 2 座橋梁皆有嚴重損毀情形									



98年莫拉克颱風重大土石災例速報

98年莫拉克颱風-台東金峰-001

現勘日期：98年08月27日

三、災害發生原因與建議

<p>災害發生原因</p>	<p>太麻里溪集水區全流域面積約 23,066 公頃，本次莫拉克颱風所帶來持續性豪雨主要降在太麻里山區，平地雨量相對較少，故位於嘉蘭村旁的多利溪(土石流潛勢溪流 DF079)並無明顯災情。而太麻里溪主河道因洪水不斷淘刷兩岸護岸及堤防基腳，且嘉蘭村旁的拉灣橋因歷次颱風所挾帶下來的土砂淤積於河床，造成通水斷面早已嚴重不足，又拉灣橋處於一天然隘口束縮段(河寬約 100m)，上下游各一個大彎道(河寬約 100m~300m)，造成洪水流至拉灣橋因此壅高。因右岸為岩壁，故洪水往左岸開始漫溢繼而沖毀堤防、堤後道路、農田及民宅等設施。</p>
<p>二次災害可能性</p>	<p>依本次現地勘查可知，嘉蘭村靠太麻里溪河畔建物基礎仍有持續淘刷情形，故若有持續性豪雨再次發生洪水災害之機會甚高，故在未進行補強建物基礎及河道疏濬前，仍要持續提高警戒。</p>
<p>目前處置情況</p>	<p>(1) 嘉蘭村對外聯絡道路東 64 線於 8 月 9 日中斷，在金峰鄉公所緊急搶修後於 8 月 11 日搶通。 (2) 電力和給水設施於災後 3 天(8 月 11 日)即完全恢復。 (3) 民宅建物遭沖毀的嘉蘭村村民目前各自借住親友家，少部分暫居嘉蘭活動中心。 (4) 目前縣政府仍有部分怪手機具正在清疏河床。</p>
<p>建議緊急處置措施</p>	<p>(1) 建議縣政府應先劃設警戒區域，安置警戒區住戶居民，提供適當居住地方，避免汛期期間豪雨或颱風造成更大災情。 (2) 因仍有大量土石堆置現場，應請台東縣政府及相關單位儘速規劃土砂棄置地點；如未完成土砂清除前，應特別注意土石流警戒之發布資訊，隨時做好人員撤離之準備事宜。</p>

四、降雨組體圖



參考雨量站：台東縣太麻里鄉大溪山雨量站(測站編號：C0S770)

土石流警戒基準值：550mm

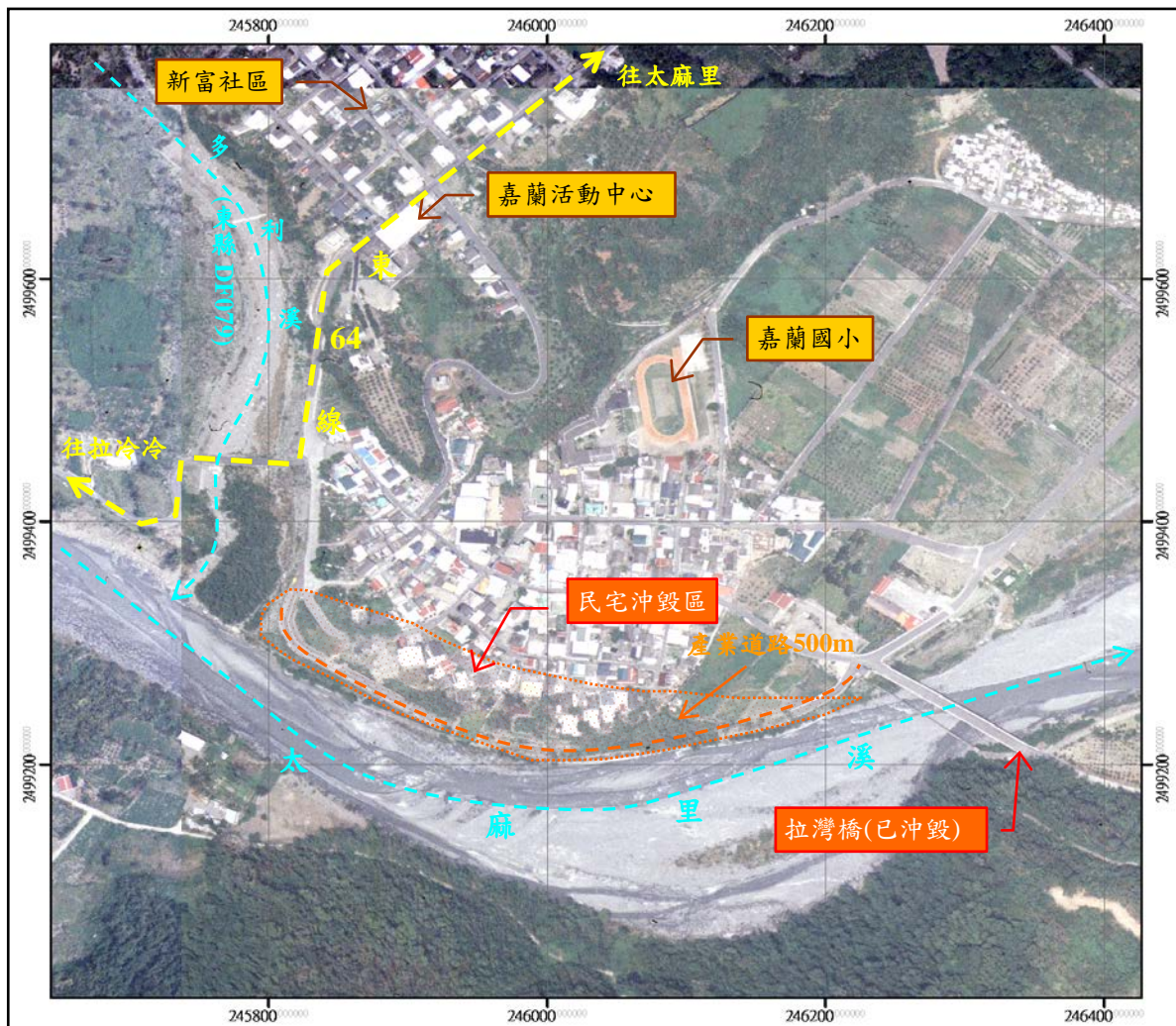
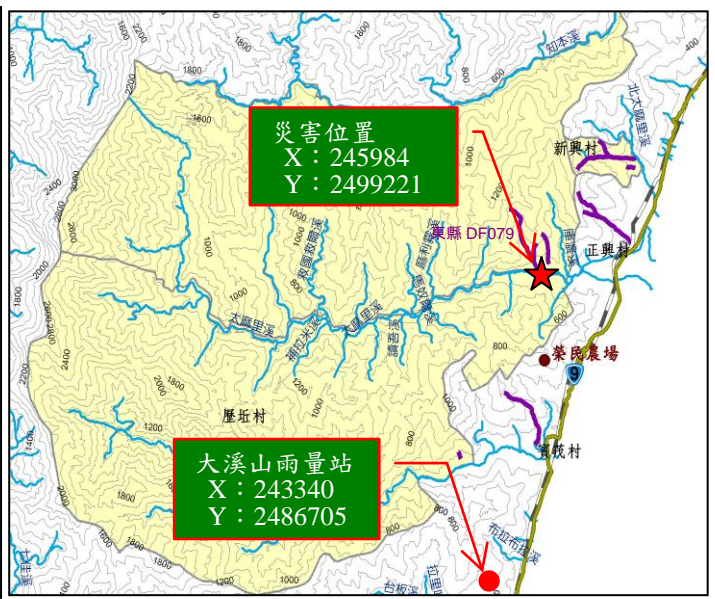


98年莫拉克颱風重大土石災例速報

98年莫拉克颱風-台東金峰-001

現勘日期：98年08月27日

五、災區地理位置圖



註 1：坐標採 TWD97

註 2：正射影像圖拍攝日期為 2002 年 9 月

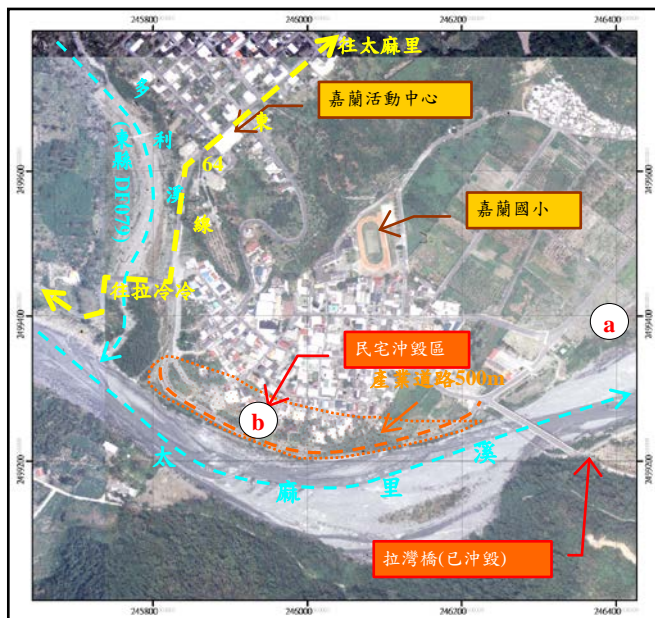
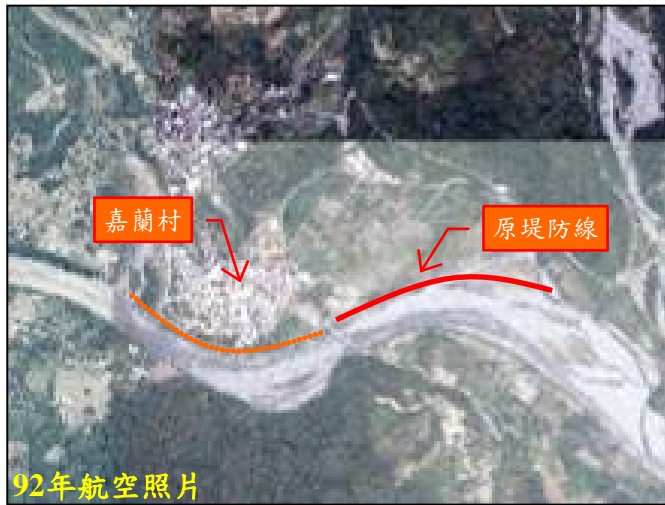


98年莫拉克颱風重大土石災例速報

98年莫拉克颱風-台東金峰-001

現勘日期：98年08月27日

六、現況相片(1/3)

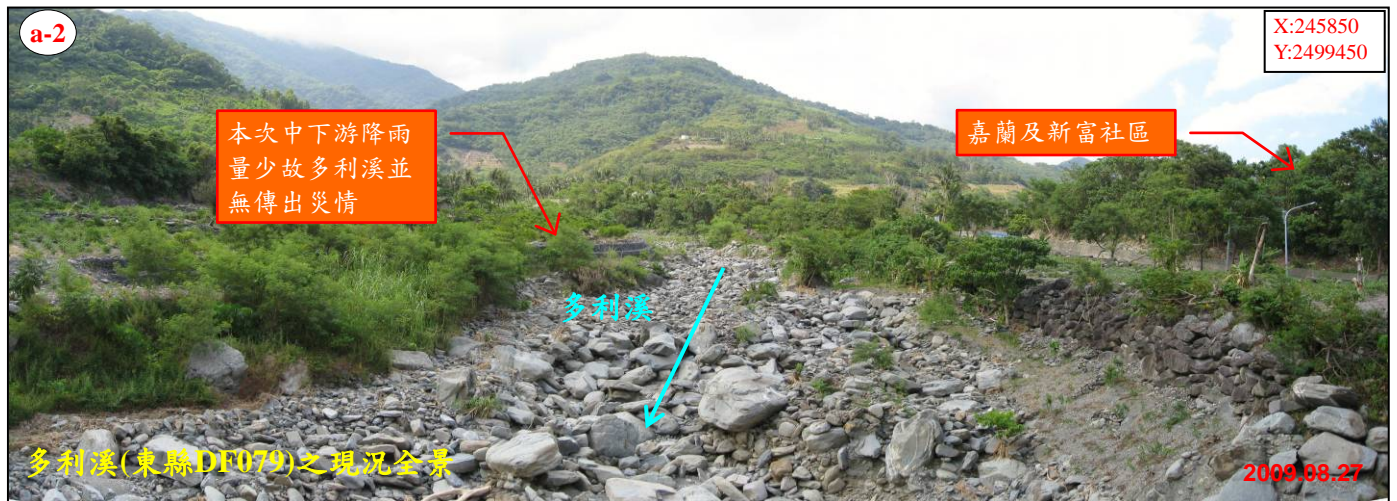


98年莫拉克颱風重大土石災例速報

98年莫拉克颱風-台東金峰-001

現勘日期：98年08月27日

六、現況相片(2/3)



98年莫拉克颱風重大土石災例速報

98年莫拉克颱風-台東金峰-001

現勘日期：98年08月27日

六、現況相片(3/3)

