

98 年莫拉克颱風重大土石災例速報

98 年莫拉克颱風-嘉義梅山-006

現勘日期：99 年 05 月 19 日

一、災區基本資料

災區行政區域	嘉義縣梅山鄉瑞里村		
溪流名稱	瑞里村 5 鄰野溪	所屬流域	濁水溪流域
災區土地權屬	林班地(100%)		
土石流潛勢溪流	<input type="checkbox"/> 是，溪流編號：_____ <input type="checkbox"/> 否，臨時編號：_____ <input checked="" type="checkbox"/> 非土石流災害		
受災地點	地標：梅山鄉瑞里村 5 鄰 62-8 號	GPS 坐標	TWD97 X：216875 Y：2604193
保全對象	民宅建物	一般民宅：梅山鄉瑞里村 5 鄰約 7 戶。 農舍或倉庫：2 間。	
	公共設施	道路：嘉 122 線。 電力設施：瑞里村 5 鄰之輸配電設施(電線桿及地下管線)。	
	農林用地	居民耕作茶園。	
土石流警戒發布	98 年 8 月 7 日 17 時(紅色警戒)	土石流警戒基準值	400mm

二、受災情形

災害發生時間	98 年 8 月 7 日 23 時 00 分	資訊來源	5 鄰居民邱世銘							
災害類型	地滑									
災損類型與災情描述	因莫拉克挾帶大豪雨，於 8 月 7 日 23 時梅山鄉瑞里村 5 鄰 62-8 號民宅及小木屋開始出現多處裂縫，翌日屋內及嘉 122 線聯外道路皆有傾斜的現象，路旁邊坡及民宅前後擋土牆亦發生地層滑動之明顯傾斜及裂縫。本區域滑動邊坡處，僅 1 戶民宅及倉庫與 1 間民宿直接受到影響，由現場初步勘查及測量結果發現，滑動範圍為 68-2 號到鄰近嘉 122 線約 50~60 公尺。另鄰近居民耕作茶園之野溪於本次颱風溪水暴漲，沖毀茶園護坡並沖刷民房基礎，呈現向西傾倒之情形，幸無人員傷亡。									
災損統計	民宅建物	62-8 號民宅 1 間及小木屋民宿產生程度不一之裂縫或傾斜。								
	公共設施	道路：嘉 122 線約 50~60 公尺出現裂縫及傾斜。								
	人命/房舍/道路毀損統計	死亡	共 0 人	失蹤	共 0 人	受傷	共 0 人	房屋受損	共 2 棟	道路損毀
疏散避難情況	疏散時間：8 月 8 日上午 6 時。		疏散人數：10 人							
	原先規劃避難處所：瑞里國小		本次疏散避難至何處： 瑞里村 5 鄰 58 號(邱世銘住家)							
既有工程設施損壞情形	擋土牆：路旁邊坡擋土牆 1 座出現裂縫及傾斜。									



98年莫拉克颱風重大土石災例速報

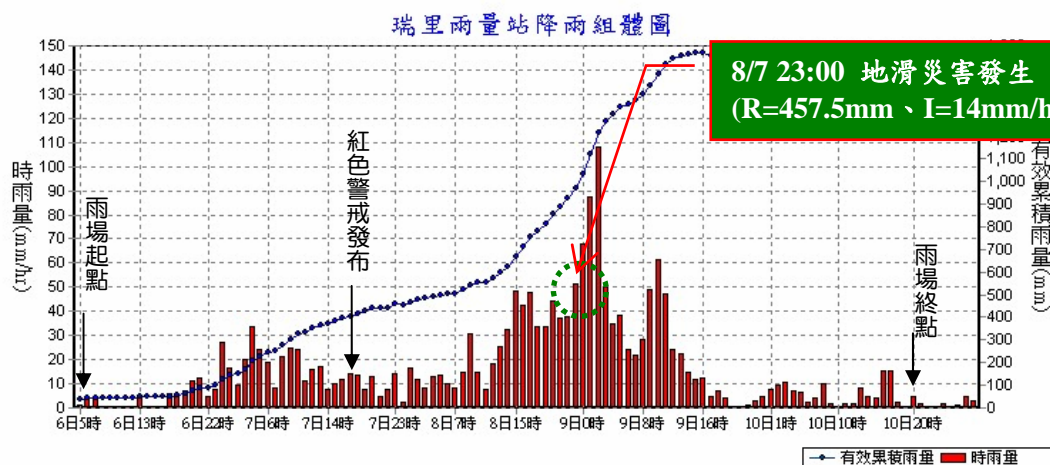
98年莫拉克颱風-嘉義梅山-006

現勘日期：99年05月19日

三、災害發生原因與建議

<p>災害發生原因</p>	<p>本區域於先前颱風侵襲時，即有輕微邊坡滑動、陷落之現象，瑞里村5鄰62-8號原為山坡地，後增建民宅及茶園，又本區位於山坡轉彎處，屬於較易產生地滑及崩塌區域。初步研判由莫拉克颱風所挾帶來之大量雨勢入滲後，坡地因含水量過高而喪失部分之側向支撐力，而後伴隨地下水位持續升高，滑動底自重不斷增加，進而產生顯著之滑移現象。</p> <p>68-2號民宅旁野溪於莫拉克颱風時溪水暴漲，沖刷道路邊坡及民宅右側基礎，使地滑災害加劇。由現場調查可知，越靠近野溪之民房結構傾斜趨亦嚴重之勢。野溪下游之排水涵管斷面不足，當溪水暴漲時流速因而加快並淘刷左側護岸，右側護岸亦遭毀損；溪水流經民宅右側之下刷力，造成基礎沖蝕流失，呈現向西傾倒之情形。</p>
<p>二次災害可能性</p>	<p>本處邊坡滑移問題係發展緩慢之長期歷史災害，如日後再遭逢豪雨侵襲，有持續滑動與陷落之可能性；隨邊坡滑動與陷落之災情擴大，房舍、道路及擋土牆之裂縫與錯位量亦將可能大幅擴增，危及其結構及民眾安全性。</p>
<p>目前處置情況</p>	<ol style="list-style-type: none"> 1. 嘉義縣政府完成嘉122線約50公尺道路填高及民房地坪裂縫修補。 2. 鄉公所已完成本區域野溪設計規劃，預計近期內將進行野溪整治工程。
<p>建議緊急處置措施</p>	<ol style="list-style-type: none"> 1. 本區已判定安全堪慮地區，因居民不願意搬遷，建議需優先進行擋土牆補強工程，同時民房針對多處裂縫進行灌漿填補，以穩固房屋基礎。 2. 建議施作野溪兩側護岸，並增加涵管通水斷面；民宅右側野溪流經之處亦施作護岸工程，避免民房基礎繼續遭到淘刷。

四、降雨組體圖



參考雨量站：嘉義縣梅山鄉瑞里雨量站(測站編號：C1M620)

土石流警戒基準值：400mm

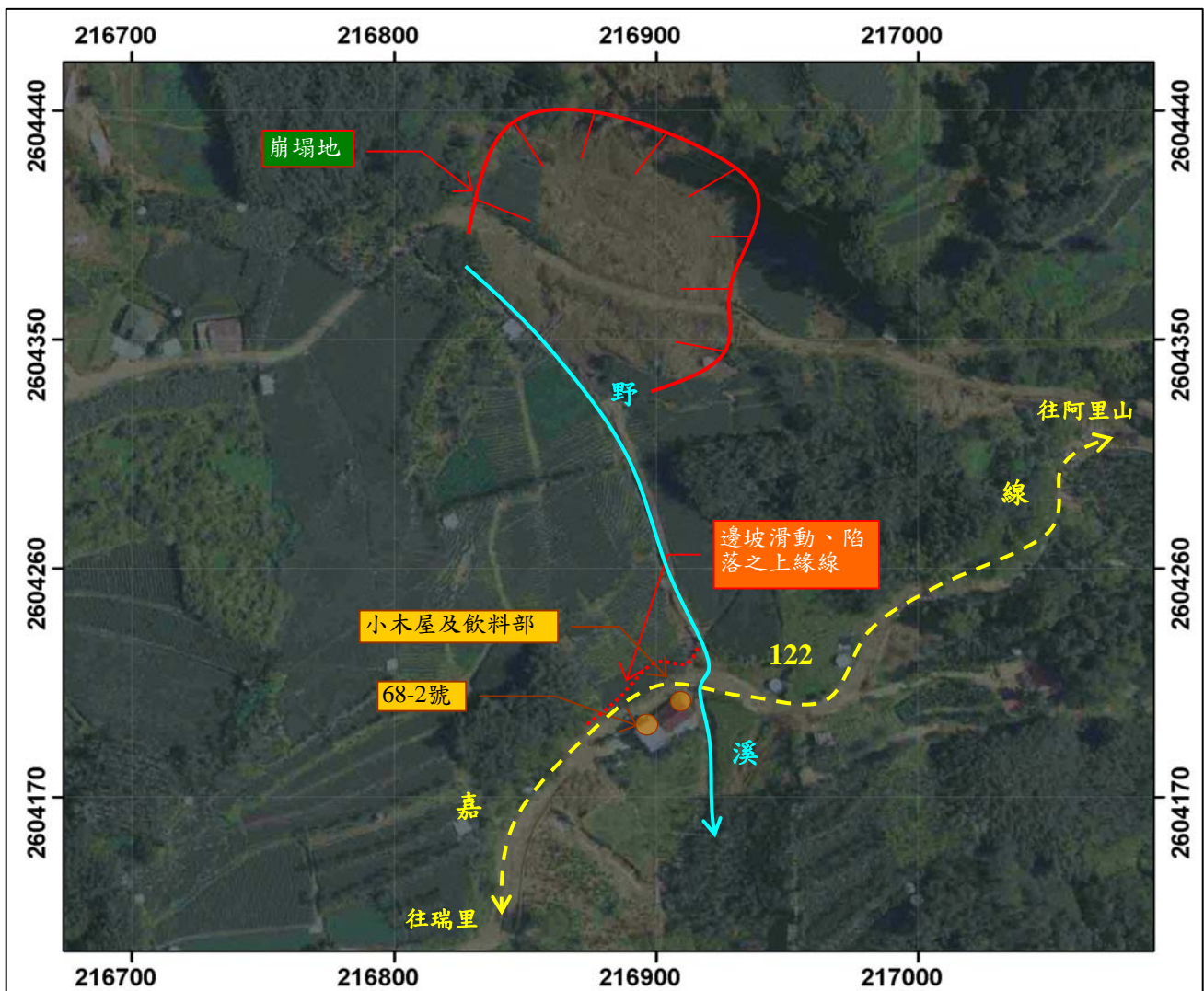
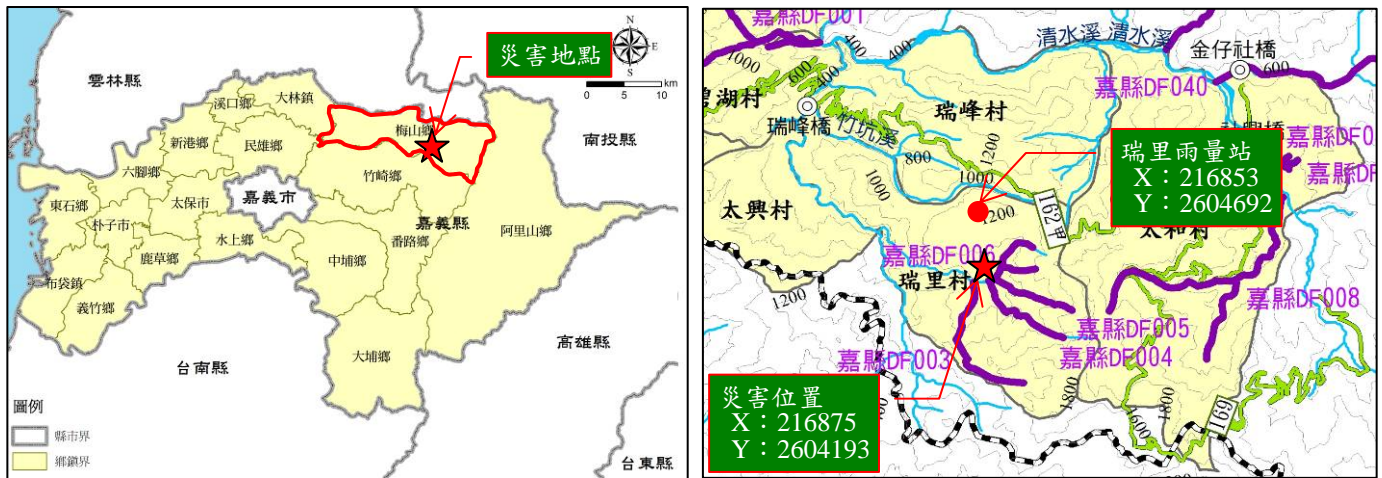


98年莫拉克颱風重大土石災例速報

98年莫拉克颱風-嘉義梅山-006

現勘日期：99年05月19日

五、災區地理位置圖



註 1：坐標採 TWD97。

註 2：正射影像圖拍攝日期為 2009 年 8 月。

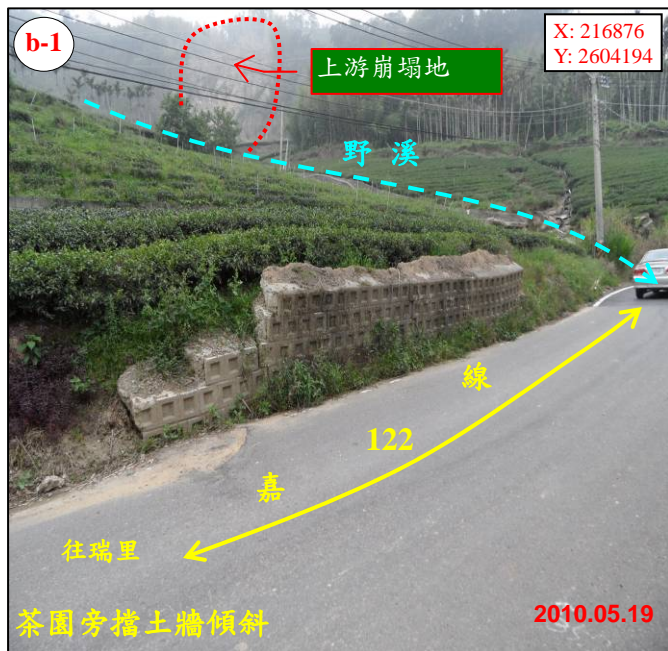
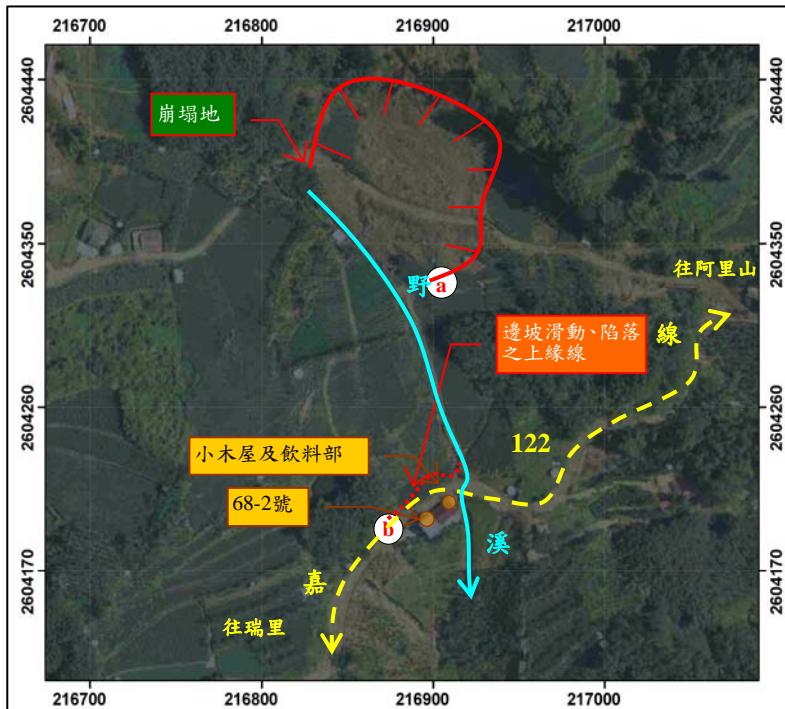


98年莫拉克颱風重大土石災例速報

98年莫拉克颱風-嘉義梅山-006

現勘日期：99年05月19日

六、現況相片(1/3)

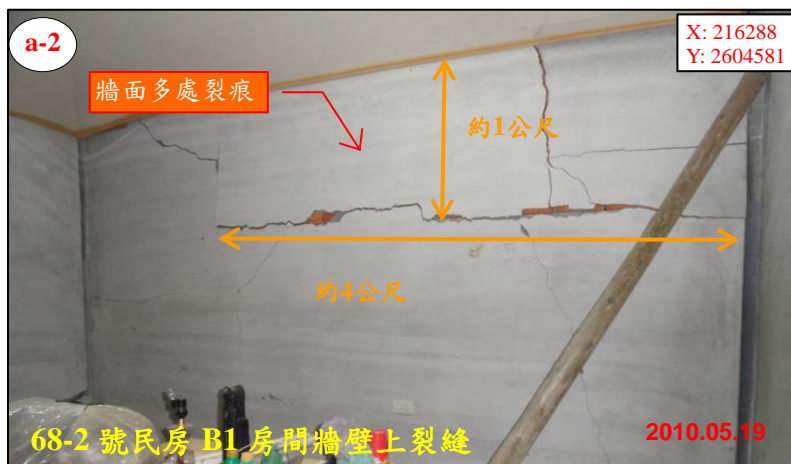
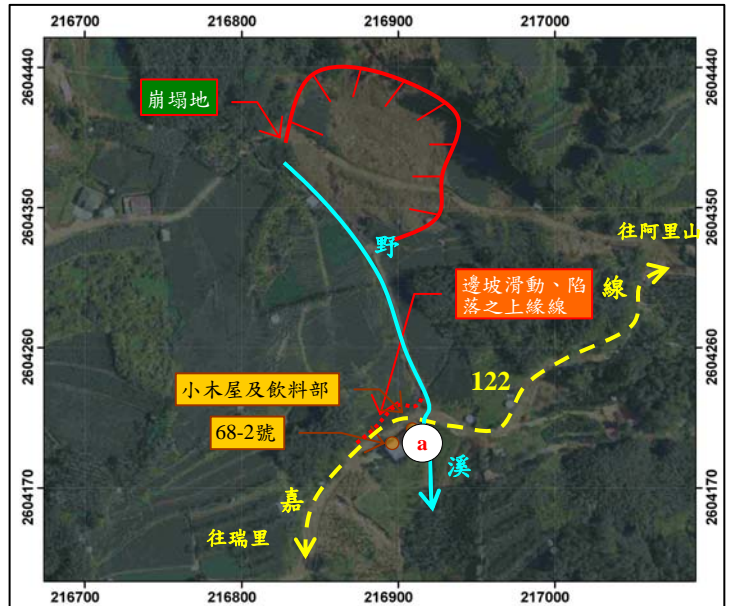


98年莫拉克颱風重大土石災例速報

98年莫拉克颱風-嘉義梅山-006

現勘日期：99年05月19日

六、現況相片(2/3)



98年莫拉克颱風重大土石災例速報

98年莫拉克颱風-嘉義梅山-006

現勘日期：99年05月19日

六、現況相片(3/3)

