

98 年莫拉克颱風重大土石災例速報

98 年莫拉克颱風-嘉義梅山-007

現勘日期：99 年 05 月 19 日

一、災區基本資料

災區行政區域		嘉義縣梅山鄉瑞里村			
溪流名稱		粗紙坑溪	所屬流域	濁水溪流域	
災區土地權屬		林班地(100%)			
土石流潛勢溪流		<input type="checkbox"/> 是，溪流編號：_____ <input type="checkbox"/> 否，臨時編號：_____ <input checked="" type="checkbox"/> 非土石流災害			
受災地點		地標：瑞里大飯店 (8 鄰 24 號、25 號)	GPS 坐標	TWD97	X：215025 Y：2603621
保全對象	民宅建物	一般民宅：瑞里村 8 鄰約 5 戶。			
	公共設施	道路：嘉 122 線與聯通道路。			
土石流警戒發布		98 年 8 月 7 日 17 時(紅色警戒)	土石流警戒基準值	400mm	

二、受災情形

災害發生時間		98 年 8 月 8 日 1 時 00 分		資訊來源	8 鄰居民林先生					
災害類型		崩塌								
災損類型與災情描述		嘉義縣梅山鄉瑞里村 8 鄰 24 號(瑞里大飯店)及 25 號旁山坡地於 8 月 8 日上午 1 點發生崩塌災害，崩塌範圍長約 170 公尺，寬 30 公尺，造成民宅旁倉庫崩落，並使 25 號民宅路基下陷約 40 公分。 旁邊聯通道路因上邊坡崩塌導致損壞，受損長約 35 公尺。								
災損統計	民宅建物	一般民宅：倉庫崩落，25 號民宅地基下陷。								
	人命/房舍/道路毀損統計	死亡	共 0 人	失蹤	共 0 人	受傷	共 0 人	房屋受損	共 2 棟	道路損毀
疏散避難情況		無。								
既有工程設施損壞情形		無。								



98年莫拉克颱風重大土石災例速報

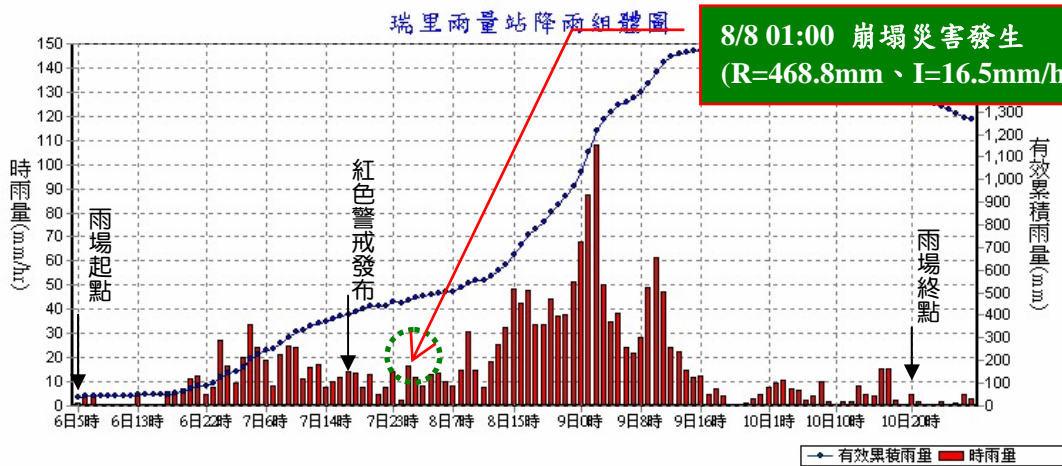
98年莫拉克颱風-嘉義梅山-007

現勘日期：99年05月19日

三、災害發生原因與建議

災害發生原因	經調查過去 717 瑞里大地震與 921 集集大地震時，鄰近區域地質構造已遭受破壞，而本區域地質性質本來就屬於地質上較為脆弱之卓蘭層，由砂頁岩互層導致此地質構造容易產生崩塌弱面，此次莫拉克過境帶來豪雨滲入砂頁岩間，增加岩體正向應力，亦同時減弱層面間的摩擦力，而形成此次大規模崩塌災情。
二次災害可能性	由於崩塌地波面陡峭，且大部分均無植生之裸露面，在尚未做任何坡面保護工程情況下，再次崩塌之可能性高。
目前處置情況	由鄉公所先行以噴凝土工法補強路基。
建議緊急處置措施	1.崩塌地優先進行植生及坡面保護工程。 2.進行路基補強及道路護坡等工程。

四、降雨組體圖



參考雨量站：嘉義縣梅山鄉瑞里雨量站(測站編號：C1M620)

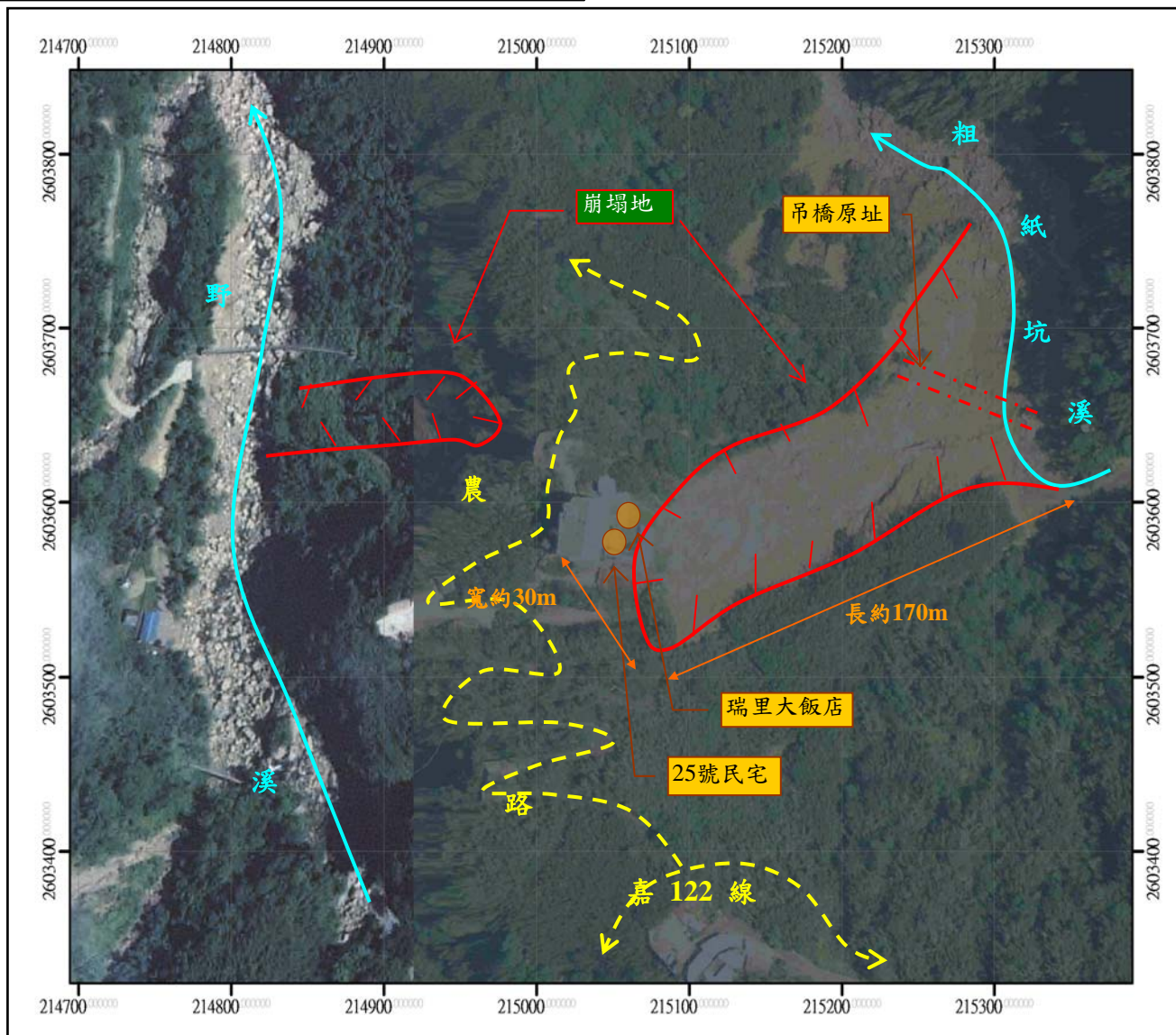
土石流警戒基準值：400mm

98年莫拉克颱風重大土石災例速報

98年莫拉克颱風-嘉義梅山-007

現勘日期：99年05月19日

五、災區地理位置圖



註 1：坐標採 TWD97。

註 2：正射影像圖左半部拍攝日期為 2008 年 8 月；右半部為 2009 年 8 月。

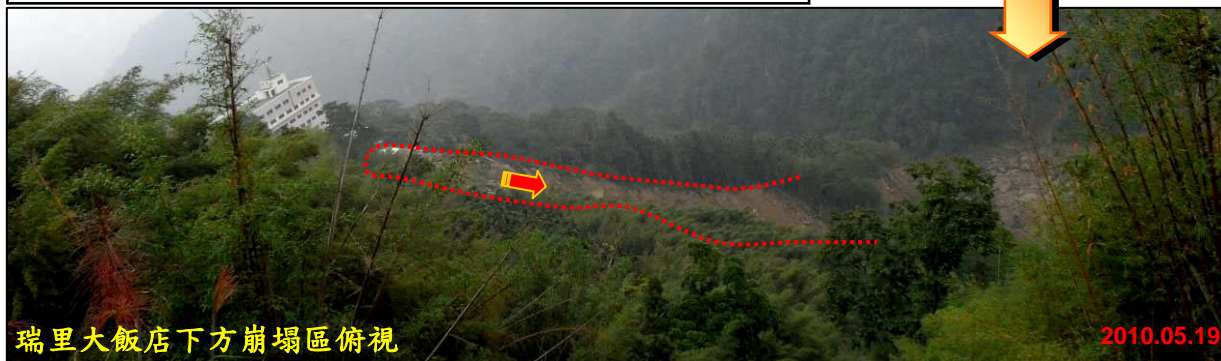
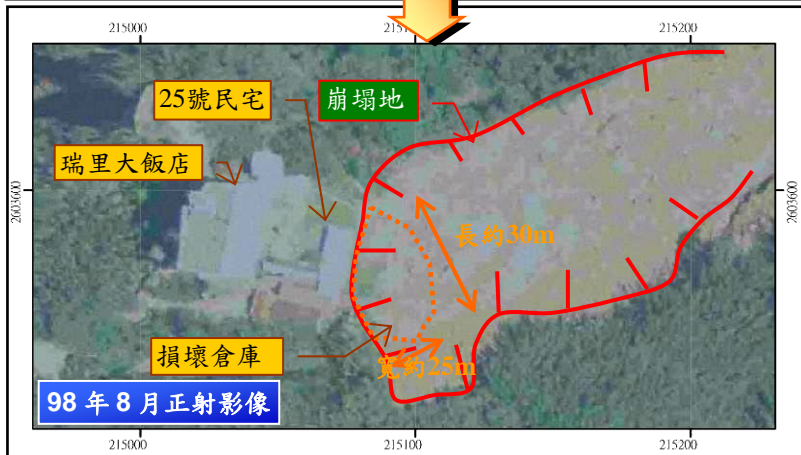


98年莫拉克颱風重大土石災例速報

98年莫拉克颱風-嘉義梅山-007

現勘日期：99年05月19日

六、現況相片(1/3)

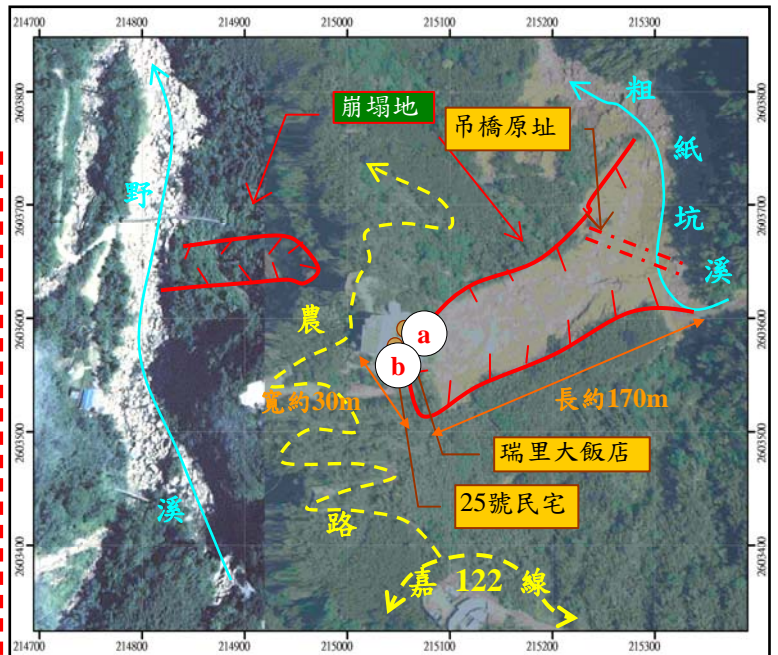


98年莫拉克颱風重大土石災例速報

98年莫拉克颱風-嘉義梅山-007

現勘日期：99年05月19日

六、現況相片(2/3)



98年莫拉克颱風重大土石災例速報

98年莫拉克颱風-嘉義梅山-007

現勘日期：99年05月19日

六、現況相片(3/3)

