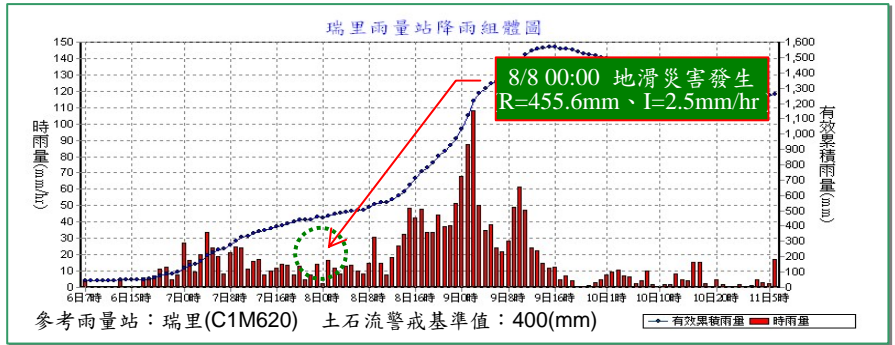


98年莫拉克颱風重大土石災例最速報

98年莫拉克颱風

嘉義縣—梅山鄉瑞里村



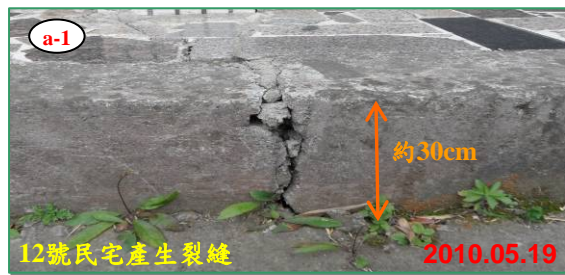
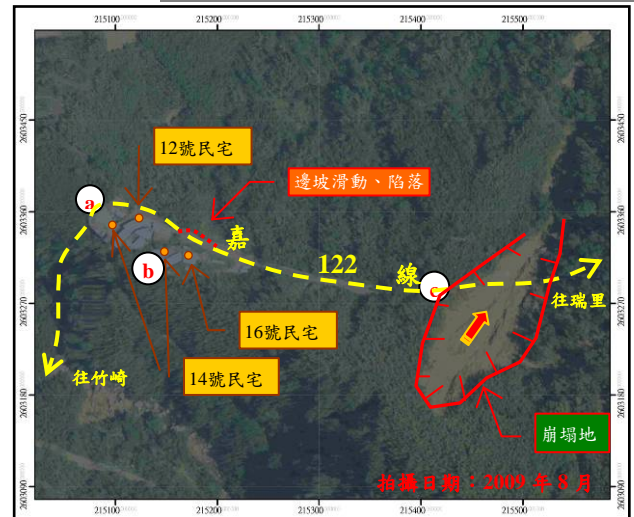
98年莫拉克颱風-嘉義梅山-008

- ❖ 災區位置：梅山鄉瑞里村(8鄰12號、14號、16號)
- ❖ 災害發生時間：8月8日01時00分
- ❖ 災害類型：地滑
- ❖ 有效累積雨量：455.6mm

❖ 災損描述與統計：

- ✓ 地滑災害造成本區域 12、14、16 號民宅地坪輕微錯動並出現數條裂縫。16 號民宅及道路因而有往東北方向傾斜之趨勢。
- ✓ 本區域原先規劃避難地點為瑞里國小，因莫拉克颱風使東側產生崩塌，阻斷通往瑞里唯一避難道路。
- ✓ 人員傷亡：無。
- ✓ 房屋受損：3 棟。
- ✓ 道路毀損：嘉 122 線約 50 公尺。

註 1：坐標採 TWD97 系統
註 2：降雨組體圖資料來源—水土保持局土石流防災資訊網



優質、效率、團隊

註：本件係配合莫拉克颱風特定區域劃定作業進行補勘

行政院農業委員會水土保持局