

98年莫拉克颱風重大土石災例速報

98年莫拉克颱風-嘉義梅山-011

現勘日期：99年05月20日

一、災區基本資料

災區行政區域	嘉義縣梅山鄉瑞里村		
溪流名稱	-	所屬流域	濁水溪流域
災區土地權屬	林班地(100%)		
土石流潛勢溪流	<input type="checkbox"/> 是，溪流編號：_____ <input type="checkbox"/> 否，臨時編號：_____ <input checked="" type="checkbox"/> 非土石流災害		
受災地點	地標：瑞里村1鄰2號及3號民宅	GPS坐標	TWD97 X：214489 Y：2604967
保全對象	民宅建物	一般民宅：6棟	
	公共設施	道路：聯外道路。 電力設施：瑞里村電力系統。	
	農林用地	居民種植之茶園。	
土石流警戒發布	98年8月7日17時(紅色警戒)	土石流警戒基準值	400mm

二、受災情形

災害發生時間	98年8月9日6時00分	資訊來源	1鄰3號居民							
災害類型	崩塌									
災損類型與災情描述	因莫拉克颱風挾帶超大豪雨，造成瑞里村1鄰2號及3號民宅旁邊坡崩塌，掩埋民宅及汽車，並阻斷1鄰3號之聯外道路，部分電線桿倒塌於民宅屋頂上，3號民宅基礎遭崩塌而淘空。8/9至8/23全村停電，8/20聯外道路始搶通。所幸受掩埋民宅居民於崩塌發生之前一晚避難至3號民宅，本次災害無人員傷亡。									
災損統計	民宅建物	一般民宅：3棟。								
	公共設施	道路：2號民宅聯外道路毀損約50公尺，3號民宅聯外道路毀損約40公尺。 電力設施：瑞里村之輸配電設施中斷，3號民宅旁電線桿倒塌。								
	人命/房舍/道路毀損統計	死亡	共0人	失蹤	共0人	受傷	共0人	房屋受損	共3棟	道路損毀
疏散避難情況	疏散時間：8月9日8時		疏散人數：約12人							
	原先規劃之避難處所：瑞里社區活動中心或瑞里國小		本次疏散避難至何處：代村長家							
	崩塌發生後隔天，鄉公所人員進行強制驅離，將住戶暫時安置於代村長家裡。									
既有工程設施損壞情形	聯外道路護欄混凝土塊破損，護欄鋼管扭曲。									



98年莫拉克颱風重大土石災例速報

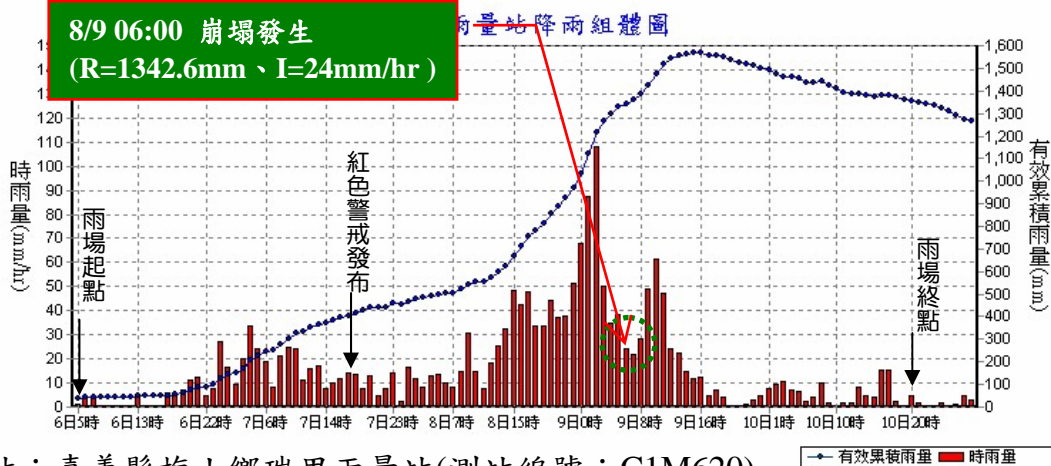
98年莫拉克颱風-嘉義梅山-011

現勘日期：99年05月20日

三、災害發生原因與建議

災害發生原因	經調查本地區主要岩性為砂岩及頁岩，劈理發達易崩解破壞，初步推測因莫拉克颱風帶來的超大豪雨，加上聯外道路緣側並未設置排水溝截留雨水，更加致使坡面地層之地下水位上升，含水量增加造成土體自重增加(下滑驅動力增加)；另滲流水導致土層弱化抗剪強度降低，致使坡面穩定性趨向臨界產生大規模之崩塌破壞。
二次災害可能性	如崩塌地仍持續受降雨影響，再次發生崩塌的機會甚高。
目前處置情況	梅山鄉公所於1鄰2號聯外道路進行道路邊坡穩定工程，施作石籠護坡防止豪大雨造成二次災害；1鄰3號附近已搶修臨時道路；受掩埋之房舍已拆除90%，仍有部分建築尚未拆除。
建議緊急處置措施	<ol style="list-style-type: none"> 2號民宅處之崩塌地土石尚未穩定，再次發生崩塌之可能性高，建議密切注意邊坡狀況，並研擬居民緊急疏散計畫，於颱風豪雨來臨前，立即撤離崩塌區附近之住戶至安全處所。 3號民宅之崩塌地尚未整治，且民宅基礎遭崩塌地淘空、地坪龜裂甚而危險，聯外道路亦未整治，路面為土砂暫時鋪置，因此如遇降雨則無法通行，評估本區屬高危險地段不宜居住，建議居民儘速遷移至安全處所。 建議盡速進行崩塌地整治工程，避免二次災害發生。

四、降雨組體圖



參考雨量站：嘉義縣梅山鄉瑞里雨量站(測站編號：C1M620)

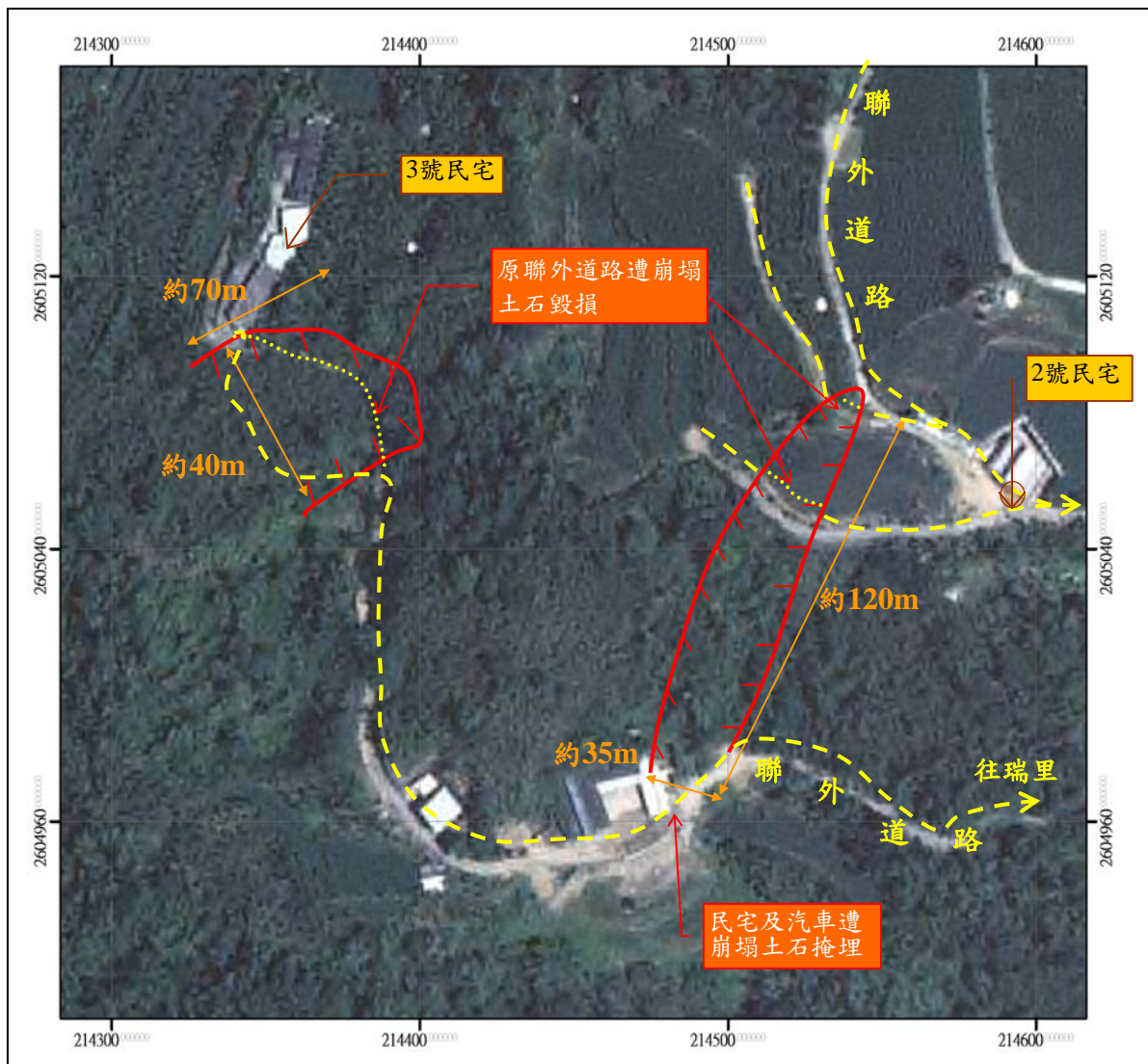
土石流警戒基準值：400mm

98年莫拉克颱風重大土石災例速報

98年莫拉克颱風-嘉義梅山-011

現勘日期：99年05月20日

五、災區地理位置圖



註 1：坐標採 TWD97。

註 2：正射影像圖拍攝日期為 2008 年 8 月。

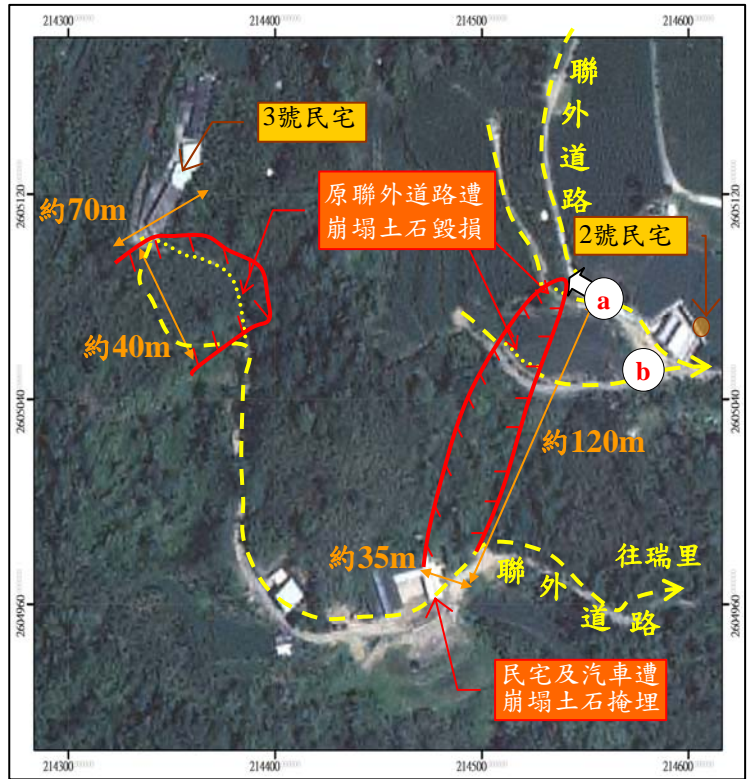
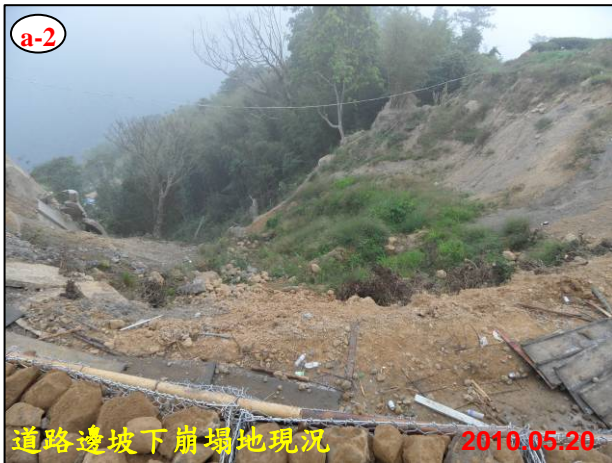


98年莫拉克颱風重大土石災例速報

98年莫拉克颱風-嘉義梅山-011

現勘日期：99年05月20日

六、現況相片(1/3)

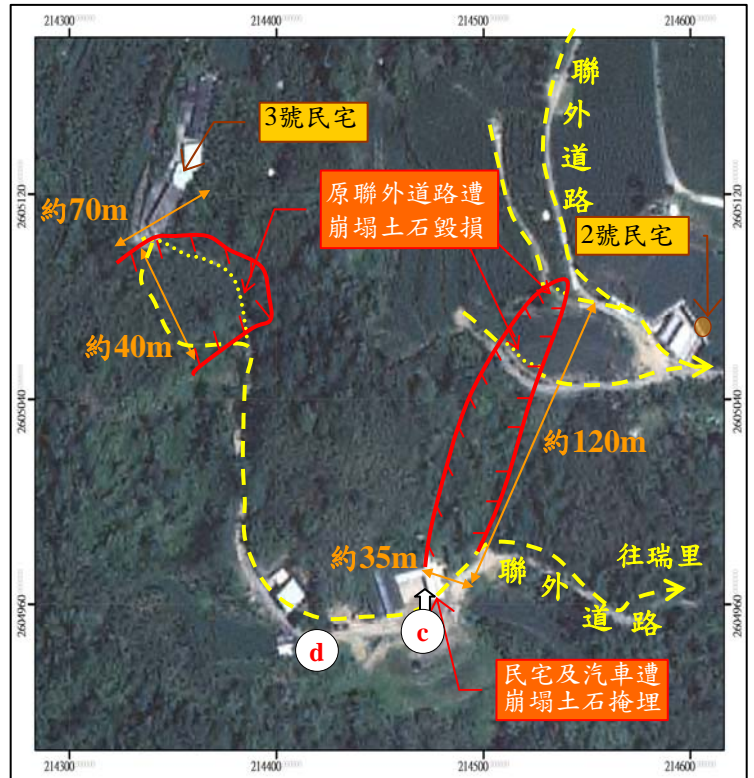


98年莫拉克颱風重大土石災例速報

98年莫拉克颱風-嘉義梅山-011

現勘日期：99年05月20日

六、現況相片(2/3)



98年莫拉克颱風重大土石災例速報

98年莫拉克颱風-嘉義梅山-011

現勘日期：99年05月20日

六、現況相片(3/3)

