

# 98 年莫拉克颱風重大土石災例速報

98 年莫拉克颱風-嘉義阿里山-002

現勘日期：98 年 08 月 27 日

## 一、災區基本資料

災區行政區域		嘉義縣阿里山鄉樂野村			
溪流名稱		—		所屬流域	曾文溪流域
災區土地權屬		山坡地(100%)			
土石流潛勢溪流		<input type="checkbox"/> 是，溪流編號：_____ <input type="checkbox"/> 否，臨時編號：_____ <input checked="" type="checkbox"/> 非土石流災害			
受災地點		地標：阿里山鄉樂野村(包含台 18 線龍頭隧道口、樂山產業道路及野溪下游位置等三處)		GPS 坐標	TWD97 X：217144 Y：2594495
保全對象	民宅建物	農舍：共計民宅 9 戶。			
	公共設施	道路：台 18 線龍頭隧道、永樂產業道路、樂山產業道路。 水電設施：沿台 18 線道路旁設置之電線、電桿及產業道路之民宅管線。			
土石流警戒發布		98 年 8 月 7 日 17 時		土石流警戒基準值	300mm

## 二、受災情形

災害發生時間		98 年 8 月 8 日 1 時		資訊來源	新聞媒體、台南分局、村辦公室人員					
災害類型		崩塌								
災損類型與災情描述		根據樂野村辦公室羅小姐所述，本次所勘查災例為樂野村最主要三處崩塌災域，分別位於樂野村第 4 鄰、第 5 鄰及第 7 鄰等三處聚落。第 4 鄰之災域位於 141 號旁，發生時間為 98 年 8 月 8 日凌晨 1 時許，崩塌造成損害包括產業道路中斷，民宅 1 戶全毀、1 戶半毀，另 3 戶民宅位於 141 號旁，可能進一步遭土石崩塌危害；第 5 鄰之災域介於台 18 線龍頭隧道樂野村出口至 145 號明芳茶葉工廠間，發生時間為 98 年 8 月 9 日中午 13 時許，崩塌寬度估計約 500 公尺，範圍由原台 18 線上方約 50 公尺處向下延伸，造成台 18 線交通完全中斷，145 號 2 棟建物遭土石侵入；第 7 鄰之災域位於 144 號旁，發生時間為 98 年 8 月 8 日早上 9 時許，崩塌造成損害包括產業道路中斷，民宅 1 戶全毀，另 1 戶民宅位於崩塌地下游，可能進一步遭土石崩塌危害。崩塌地多種植茶園及竹林等作物，損失面積估計超過 2 公頃，野溪下游防砂壩遭淤埋。據羅美珍小姐所述，崩塌後在曾文溪河道形成短期堰塞湖，之後潰決幸未釀成進一步災害。目前正由公路局進行台 18 線搶通。								
災損統計	公共設施	道路：台 18 線龍頭隧道後中斷 500 公尺，產業道路損壞約 1,000 公尺。								
	其他	民宅 2 棟全毀、1 棟半毀、2 棟遭土石侵入。								
	人命/房舍/道路毀損統計	死亡	共 0 人	失蹤	共 0 人	受傷	共 0 人	房屋受損	共 5 棟	道路損毀
疏散避難情況		無								
既有工程設施損壞情形		防砂壩遭土石淤埋。								



# 98年莫拉克颱風重大土石災例速報

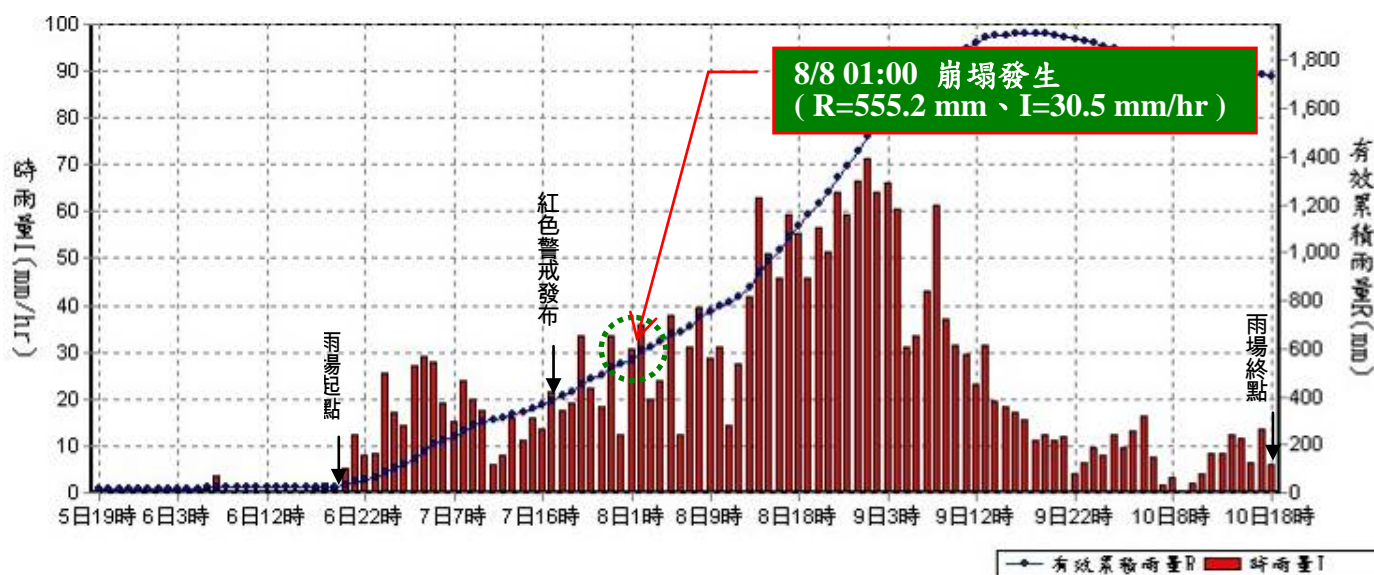
98年莫拉克颱風-嘉義阿里山-002

現勘日期：98年08月27日

## 三、災害發生原因與建議

災害發生原因	由於莫拉克颱風帶來大量雨水造成多處邊坡崩塌，大量土石傾洩而下，沖毀邊坡及下方民宅，土石淤積於曾文溪主流河道形成堰塞湖，所幸堰塞湖即時崩塌未釀成更大災害。
二次災害可能性	已發生崩塌範圍相當大，且崩落後目前坡面仍相當陡峭，在未做任何改善措施情況下，再次發生土石流及崩塌之可能性高。
目前處置情況	目前已將有崩塌疑慮地區周邊住戶暫時疏散。
建議緊急處置措施	<ol style="list-style-type: none"><li>1. 未來預測豪大雨來臨前，建議當地居民應先行撤離至安全區域。</li><li>2. 河道及防砂壩中淤積土石應儘速清理，避免持續淤積阻礙行水，崩塌邊坡上方進行防水措施，防止裸露坡面受大雨沖蝕再次崩塌。</li><li>3. 建議台 18 線龍頭隧道路段邊坡應儘速搶通，維護樂野村聯外道路通行，並研擬相關交通管制措施，大雨時應避免人車通行。</li></ol>

## 四、降雨組體圖



參考雨量站：嘉義縣阿里山鄉瀨頭雨量站(測站編號：C1M390)

土石流警戒基準值：300mm

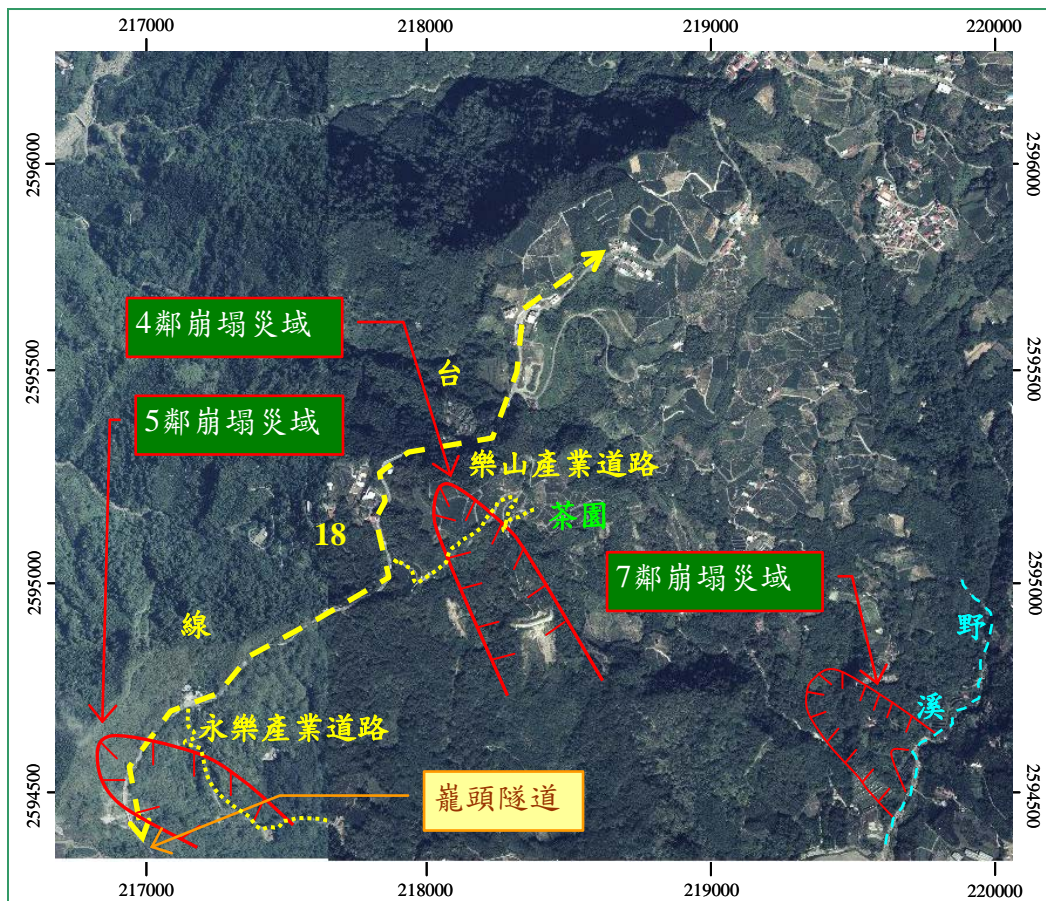
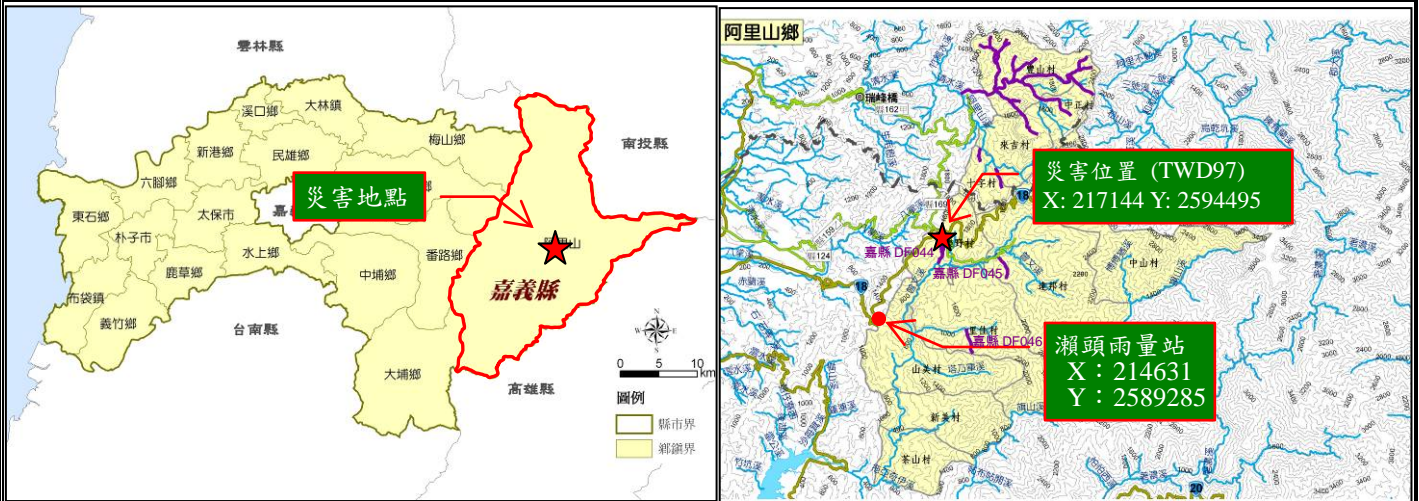


# 98年莫拉克颱風重大土石災例速報

98年莫拉克颱風-嘉義阿里山-002

現勘日期：98年08月27日

## 五、災區地理位置圖



註 1：坐標採 TWD97

註 2：正射影像圖拍攝日期為 2003 年 7 月。

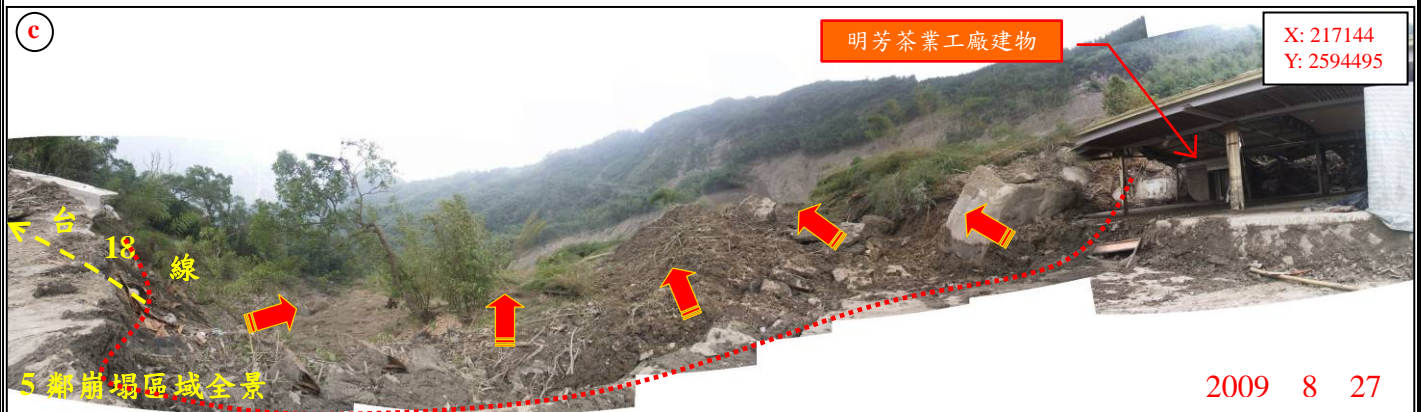
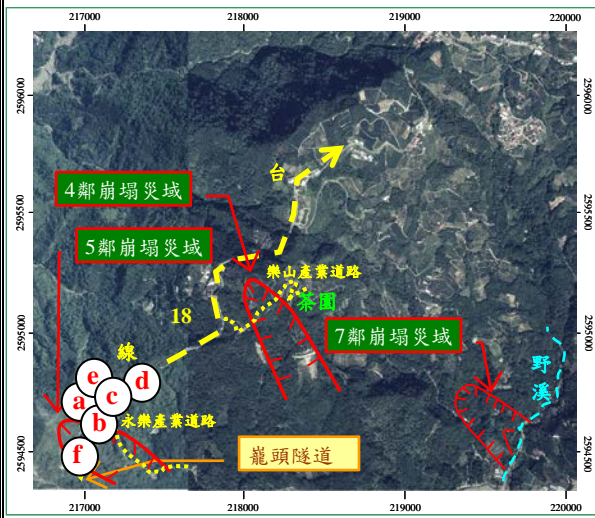


# 98年莫拉克颱風重大土石災例速報

98年莫拉克颱風-嘉義阿里山-002

現勘日期：98年08月27日

## 六、現況相片(1/3)

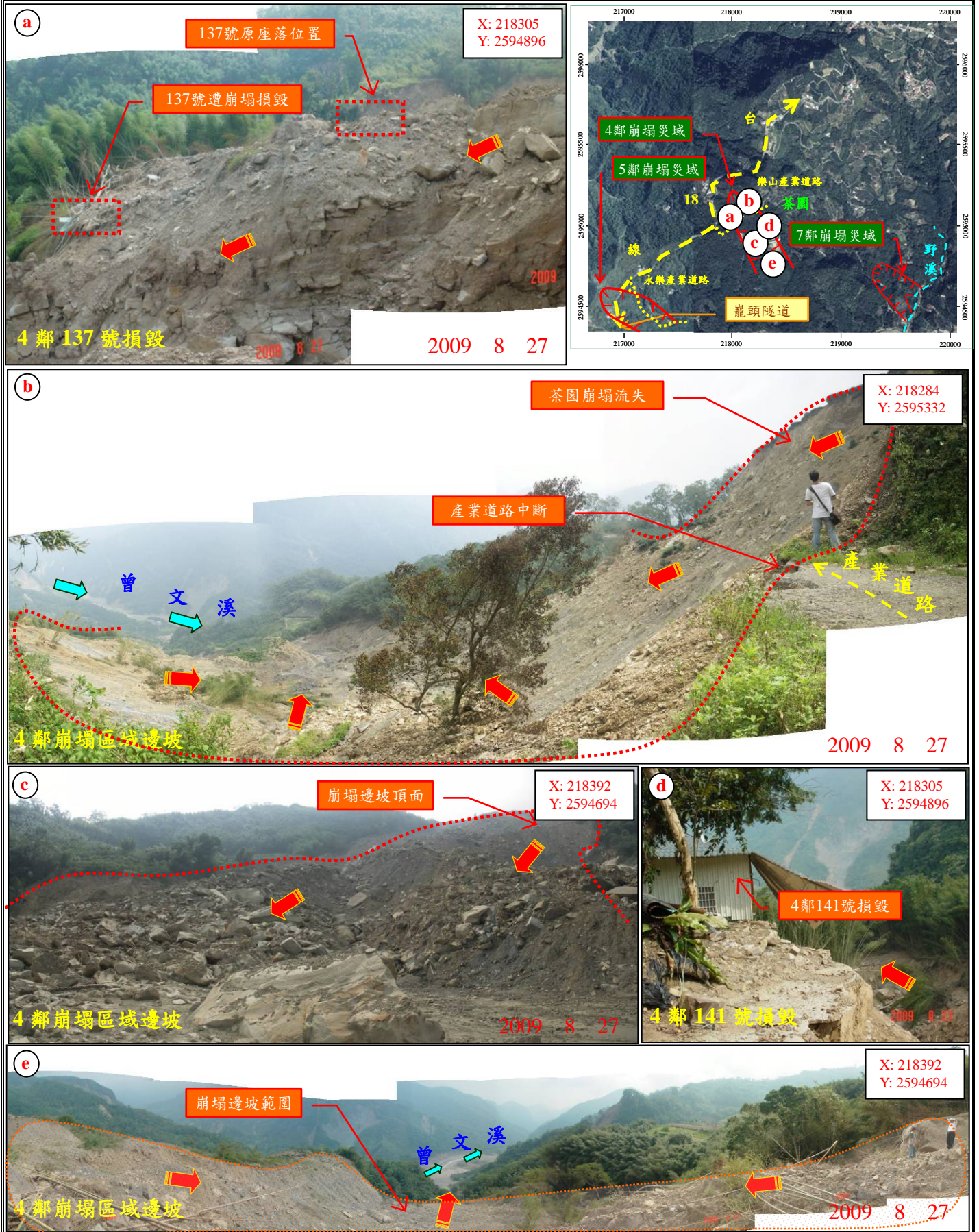


# 98年莫拉克颱風重大土石災例速報

98年莫拉克颱風-嘉義阿里山-002

現勘日期：98年08月27日

## 六、現況相片(2/3)



# 98年莫拉克颱風重大土石災例速報

98年莫拉克颱風-嘉義阿里山-002

現勘日期：98年08月27日

## 六、現況相片(3/3)

