

# 98 年莫拉克颱風重大土石災例速報

98 年莫拉克颱風-嘉義阿里山-003

現勘日期：98 年 09 月 12 日

## 一、災區基本資料

災區行政區域		嘉義縣阿里山鄉里佳村			
溪流名稱		烏奇哈溪	所屬流域	曾文溪流域	
災區土地權屬		山坡地(100%)			
土石流潛勢溪流		<input type="checkbox"/> 是，溪流編號：_____ <input checked="" type="checkbox"/> 否，臨時編號：嘉縣 002 <input type="checkbox"/> 非土石流災害			
受災地點		地標：阿里山鄉里佳村 (169 線道路終點銜接里佳村聚落道路約 400 公尺處及里佳大橋)	GPS 坐標	TWD97	X：221514 Y：2588790
保全對象	民宅建物	一般民宅：里佳村 4 鄰臨烏奇哈溪之民宅約 30 棟。			
	公共設施	道路：里佳村聚落道路。 水電設施：供應里佳村 4 鄰民宅之水電及通信設施。			
土石流警戒發布		98 年 8 月 7 日 11 時	土石流警戒基準值	300mm	

## 二、受災情形

災害發生時間		98 年 8 月 9 日 1 時		資訊來源	水保專員						
災害類型		土石流、洪水									
災損類型與災情描述		烏奇哈溪山洪爆發，里佳村 4 鄰臨溪邊民宅遭洪水挾帶土石掩埋，里佳大橋兩側引道土堤遭洪水沖毀，所幸此次災害並未造成任何人員傷亡。 里佳村於 9/9 恢復供電，聯外便道於 9/5 搶通，169 線道路坍塌處仍搶修中。									
災損統計	公共設施	里佳村往 4 鄰聚落道路路基流失約 100 公尺、遭上方 169 線道路崩塌滑落土石掩埋約 300 公尺，里佳大橋兩側引道流失共約 100 公尺、烏奇哈溪左岸聚落道路損毀約 500 公尺。									
	其他	—									
人命/房舍/道路毀損統計		死亡	共 0 人	失蹤	共 0 人	受傷	共 0 人	房屋受損	共 16 棟	道路損毀	共 1km
疏散避難情況		98 年 8 月 9 日 5 時疏散里佳村 4 鄰之居民約 100 人往高處避難(據村幹事表示由於里佳村過去從未發生類似大規模災害，因此居民並無危機意識，故未事先撤離，待災害發生造成道路中斷時亦無法到達右岸，居民只能就近往左岸高處避難)。									
既有工程設施損壞情形		—									



# 98年莫拉克颱風重大土石災例速報

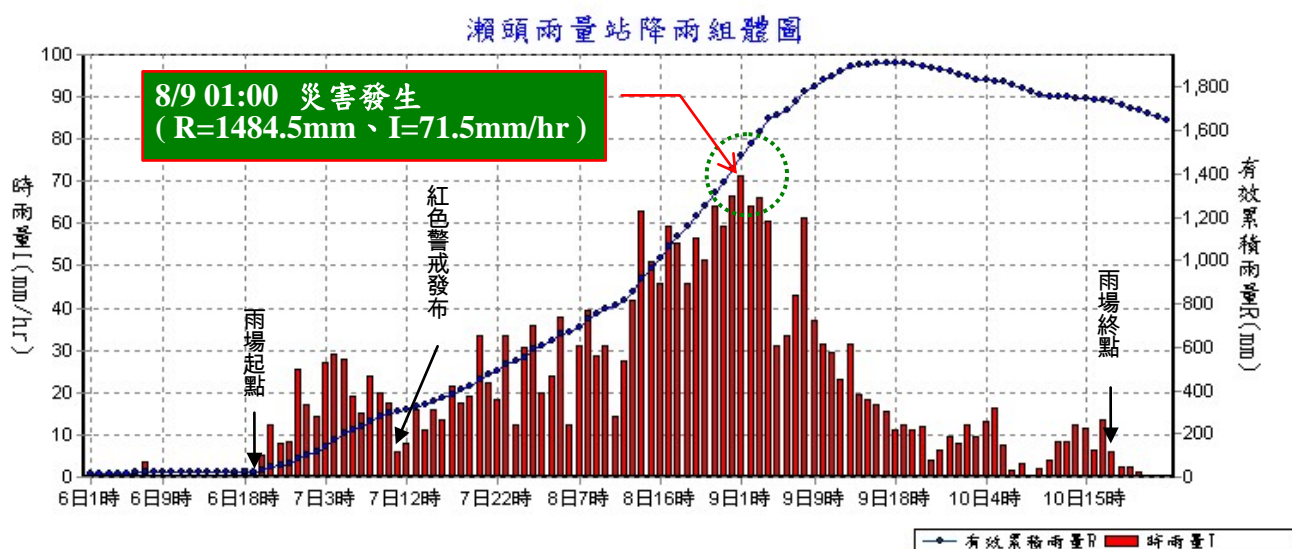
98年莫拉克颱風-嘉義阿里山-003

現勘日期：98年09月12日

## 三、災害發生原因與建議

<p>災害發生原因</p>	<p>由既有河道構造物沖刷及磨損情況、溪床坡度及無明顯土石堆積之特徵進行綜合研判，推測此次災害應屬洪水所引發之災情。                  本次災害發生之主因，係因莫拉克颱風帶來之超大豪雨，致使山洪爆發，洪水沖刷烏奇哈溪岸坡並導致多處河岸崩塌，大量泥砂流入河道中，造成河道泥砂淤積使河床高程墊高，又依據災害發生地附近之瀨頭雨量站顯示，災害發生時所紀錄之累積雨量高達1,484.5mm，降雨強度於9日1時更高達71.5mm/hr，因而造成里佳大橋通洪斷面不足，洪水沖毀里佳大橋兩側引道土堤，溢流之洪水並將河道中之泥砂帶至兩岸，造成河岸道路及民宅遭土石淤埋。</p>
<p>二次災害可能性</p>	<p>如河岸兩側崩塌地範圍持續擴大，未來有發生土石流之潛勢。</p>
<p>目前處置情況</p>	<ol style="list-style-type: none"> <li>1. 災害發生後，169線41K處道路坍方路基流失約200公尺，里佳村對外聯絡交通中斷、無法調派機具進入里佳村協助搶災，41K處以後的169線道路及里佳村聚落道路土石掩埋部分均由村民自行搶通，169線道路41K坍方處目前由公路總局阿里山工務段緊急派遣挖土機搶通中，另於169線道路上方開闢臨時便道提供里佳村對外交通，惟路況甚差僅能通行4輪傳動車輛。</li> <li>2. 里佳村於9/9恢復供電，聯外臨時便道於9/5搶通，169線道路預估需至9月底才能搶通。</li> </ol>
<p>建議緊急處置措施</p>	<ol style="list-style-type: none"> <li>1. 建議儘速針對烏奇哈溪及匯入支流與其上游集水區等詳細調查並進行通盤考量，以作為後續研擬整治處理措施之依據。</li> <li>2. 烏奇哈溪及古比開那溪河道淤積嚴重，建議相關主管機關儘速辦理河道清疏作業。</li> </ol>

## 四、降雨組體圖



參考雨量站：嘉義縣阿里山鄉瀨頭雨量站(測站編號：C1M390)

土石流警戒基準值：300mm

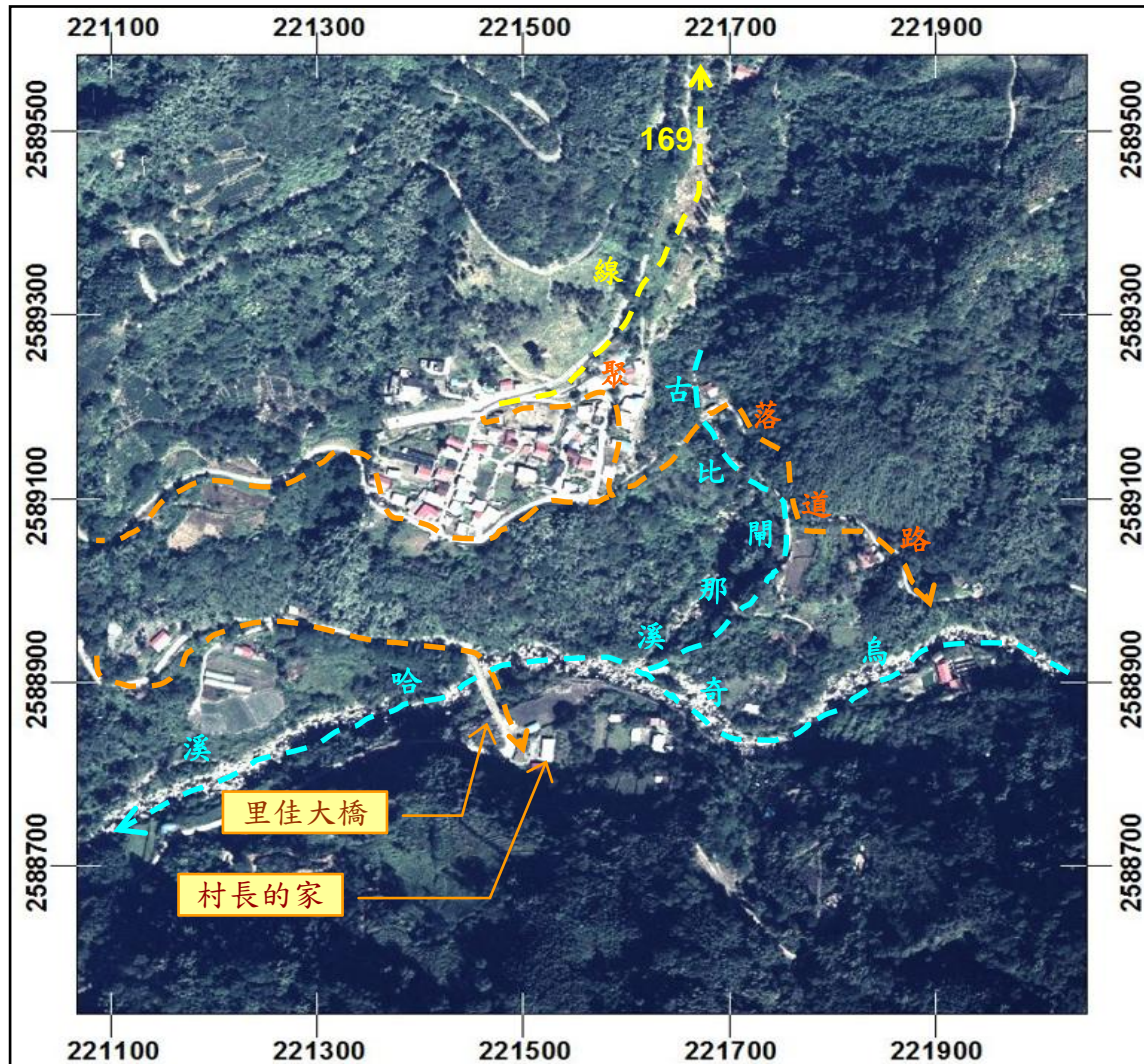
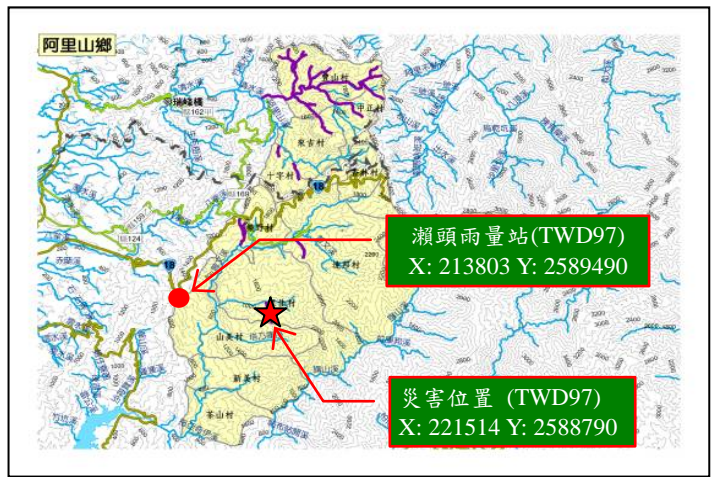


# 98年莫拉克颱風重大土石災例速報

98年莫拉克颱風-嘉義阿里山-003

現勘日期：98年09月12日

## 五、災區地理位置圖



註 1：坐標採 TWD97

註 2：正射影像圖拍攝日期為 2001 年 11 月。

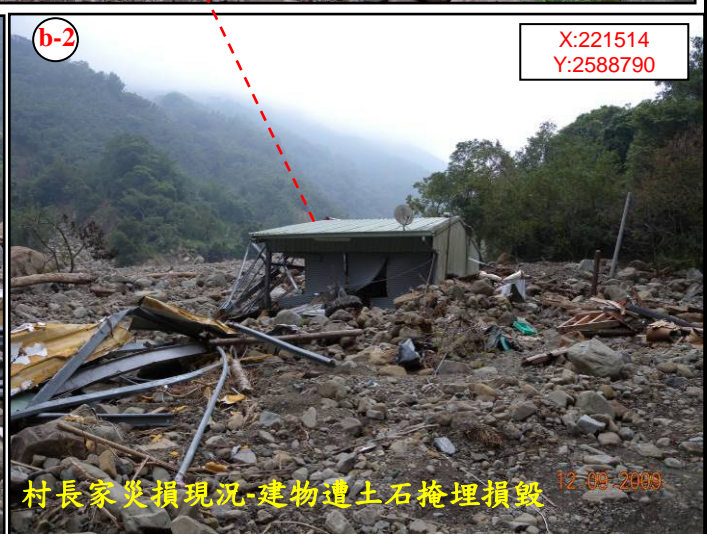
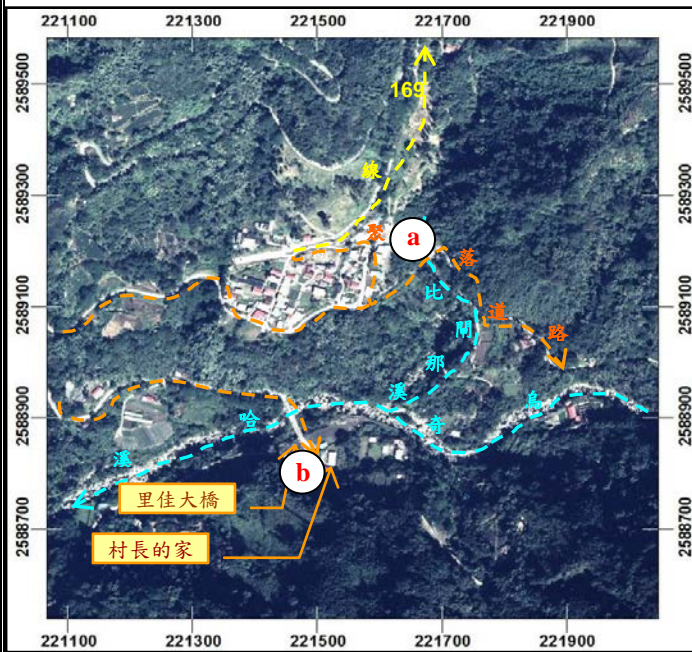


# 98年莫拉克颱風重大土石災例速報

98年莫拉克颱風-嘉義阿里山-003

現勘日期：98年09月12日

## 六、現況相片(1/3)

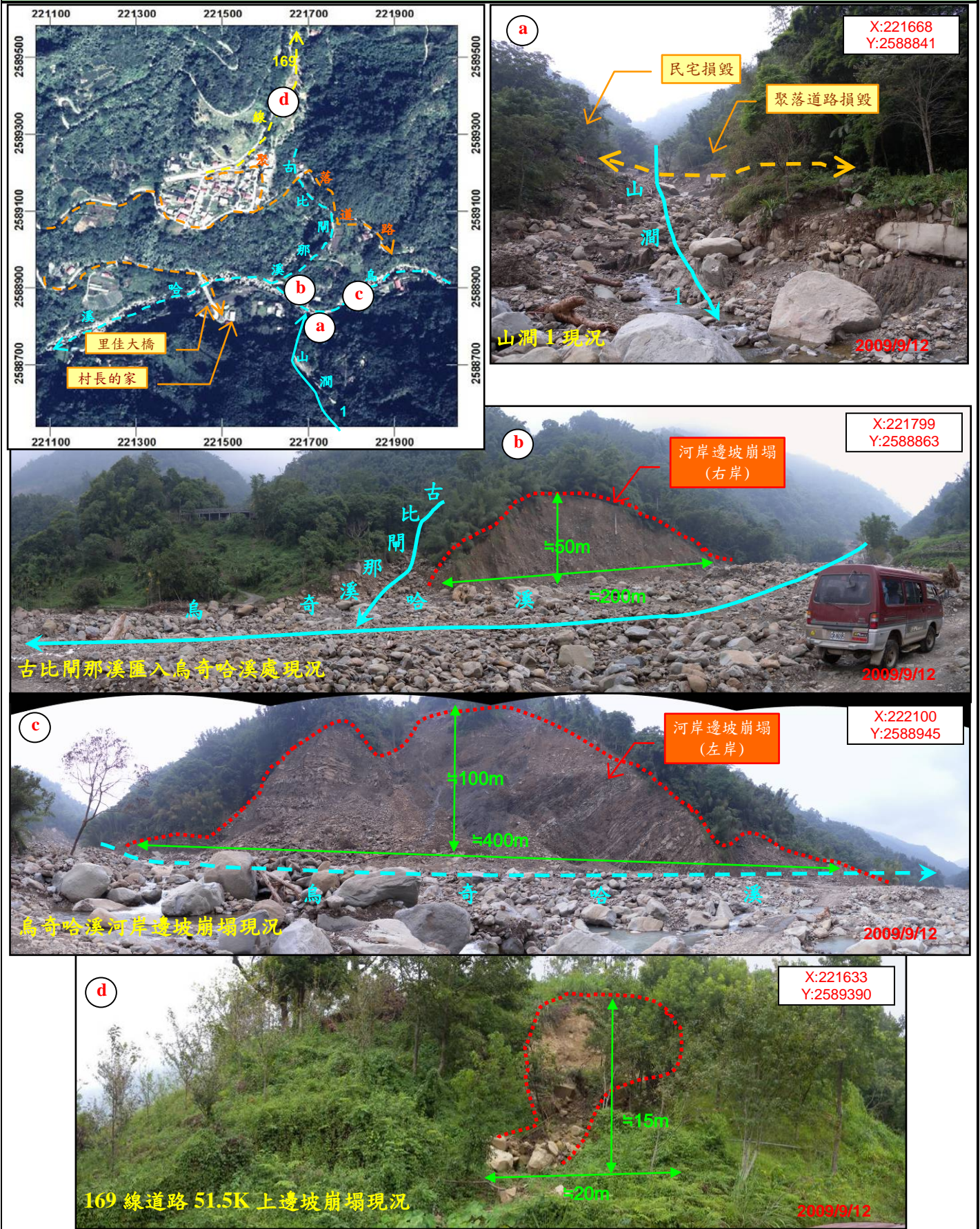


# 98年莫拉克颱風重大土石災例速報

98年莫拉克颱風-嘉義阿里山-003

現勘日期：98年09月12日

## 六、現況相片(2/3)



# 98年莫拉克颱風重大土石災例速報

98年莫拉克颱風-嘉義阿里山-003

現勘日期：98年09月12日

## 六、現況相片(3/3)

