

98 年莫拉克颱風重大土石災例速報

98 年莫拉克颱風-嘉義阿里山-005

現勘日期：99 年 06 月 11 日

一、災區基本資料

| | | | | | |
|---------|------|--|----------|-------|--------------------|
| 災區行政區域 | | 嘉義縣阿里山鄉來吉村 | | | |
| 溪流名稱 | | 阿里山溪 | 所屬流域 | 濁水溪流域 | |
| 災區土地權屬 | | 山坡地(65%)、林班地(35%) | | | |
| 土石流潛勢溪流 | | <input checked="" type="checkbox"/> 是，溪流編號：嘉縣DF042 <input type="checkbox"/> 否，臨時編號：_____ <input type="checkbox"/> 非土石流災害 | | | |
| 受災地點 | | 地標：來吉大橋、來吉五鄰大橋 (縣道 149 甲 49K 處) | GPS 坐標 | TWD97 | X：222815 Y：2603039 |
| 保全對象 | 民宅建物 | 一般民宅：內外來吉 3~5 鄰總合約 50 戶。 | | | |
| | 公共設施 | 道路：縣道 149 甲線、鄉道嘉義 155 線。 橋梁：來吉大橋、來及五鄰大橋。 | | | |
| 土石流警戒發布 | | 98 年 8 月 7 日 11 時(紅色警戒) | 土石流警戒基準值 | 300mm | |

二、受災情形

| | | | | | | | | | | |
|------------|--------------|--|-------|------|-------|----|-------|------|--------|------|
| 災害發生時間 | | 98 年 8 月 9 日 3 時 0 分 | | 資訊來源 | 水保局專員 | | | | | |
| 災害類型 | | 土石流 | | | | | | | | |
| 災損類型與災情描述 | | 莫拉克颱風侵襲阿里山山區，帶來充沛雨量，使阿里山溪溪水暴漲，並引起土石流潛勢溪流嘉縣 DF042 爆發土石災害，阿里山溪因土石淤塞致使水位上升，洪水造成民宅 18 戶受損，並沖毀來吉大橋及來吉五鄰大橋，阻斷五鄰聯外道路。縣道 149 甲線由外來吉往大里住方向因阿里山溪溪水淘刷，基礎流失造成道路中斷約 80 公尺。 土石淤埋：阿里山溪與土石流潛勢溪流嘉縣 DF042 河床土石淤積。 | | | | | | | | |
| 災損統計 | 民宅建物 | 一般民宅：總計 18 戶民宅受損。 | | | | | | | | |
| | 公共設施 | 道路：縣道 149 甲線道路中斷約 460 公尺。 橋梁：來吉大橋、來及五鄰大橋被沖毀。 | | | | | | | | |
| | 人命/房舍/道路毀損統計 | 死亡 | 共 0 人 | 失蹤 | 共 0 人 | 受傷 | 共 0 人 | 房屋受損 | 共 18 棟 | 道路損毀 |
| 疏散避難情況 | | 因聯外道路斷裂，居民皆無法避難至安全地點。 | | | | | | | | |
| 既有工程設施損壞情形 | | 土石流潛勢溪流嘉縣 DF042 上防砂壩已淤滿土石，縣道 149 甲線外來吉往大里住方向邊坡護岸已被阿里山溪沖毀。 | | | | | | | | |



98年莫拉克颱風重大土石災例速報

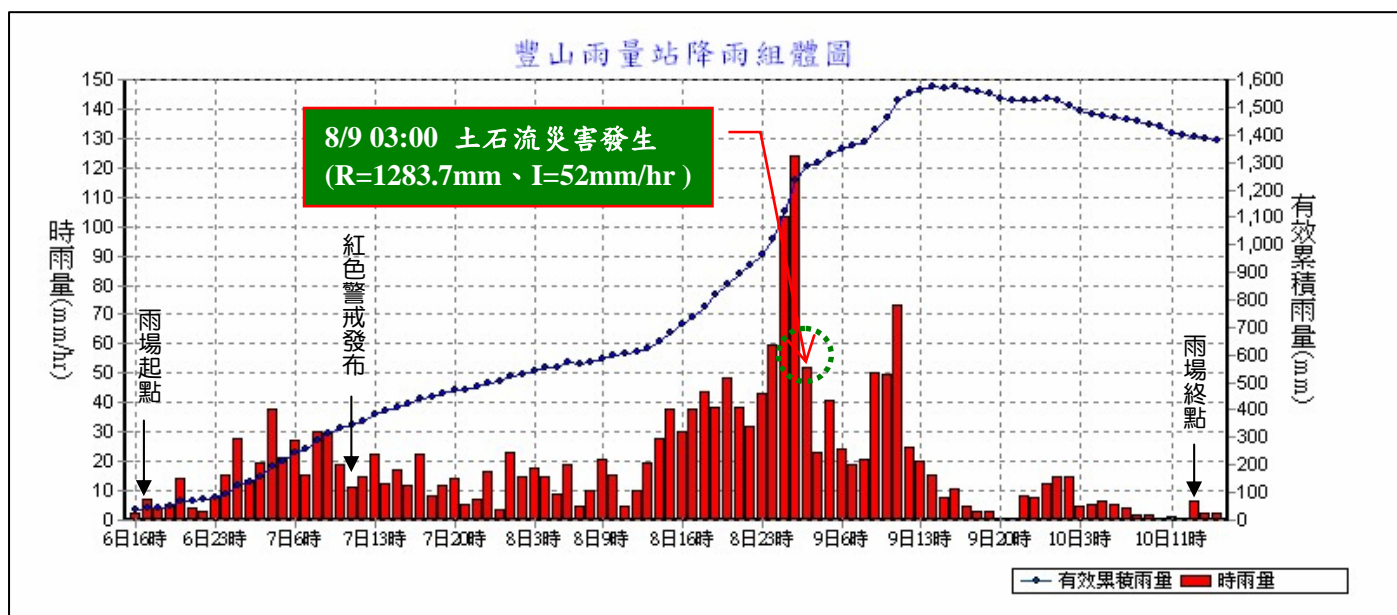
98年莫拉克颱風-嘉義阿里山-005

現勘日期：99年06月11日

三、災害發生原因與建議

| | |
|-----------------|---|
| <p>災害發生原因</p> | <p>莫拉克颱風侵台期間豐沛的雨量造成阿里山山區多處崩塌，崩落土石混雜阿里山溪溪水使含砂量大增，阿里山溪流經來吉村大橋河段，因河道開闊致使土石開始淤積，河床底高層抬升水流衝擊力增加，沖毀來吉大橋與來吉五鄰大橋與緊鄰河道的縣道149甲線。</p> <p>來吉大橋旁土石流潛勢溪嘉縣 DF042 同時爆發之土石流災害造成下方縣道149甲線旁民宅損毀，沖落阿里山溪河道的土石加速河床的抬升。</p> |
| <p>二次災害可能性</p> | <p>目前阿里山溪河床依然瘀滿土石，通洪斷面顯然不足，倘若發生較大降雨，對於溪流兩岸仍有可能造成災害。</p> |
| <p>目前處置情況</p> | <p>災後由公路總局第五工程處進行道路修復與阿里山溪便道施作，阿里山鄉公所與水保局台南分局針對阿里山溪進行河道清淤作業，其中水保局台南分局計畫於此處執行阿里山溪河道護岸修復工程。</p> |
| <p>建議緊急處置措施</p> | <ol style="list-style-type: none"> (1) 為了防止溪流兩岸持續受到沖刷，應先進行阿里山溪河道清淤，可考慮利用河道堆積土石施作簡易護岸工程，以保護溪流兩側之保全對象安危。 (2) 土石流潛勢溪嘉縣 DF042 目前土石已經將上方防砂壩淤滿，可派遣機具專員進行防砂壩清理作業，以回復原有工程設施效能。 (3) 此處橋梁損壞尚未修復，上方五鄰居民往外交通僅能依靠溪床便道，為了防止居民受困，應於颱風豪雨來臨前確實疏導避難。 |

四、降雨組體圖



參考雨量站：嘉義縣阿里山鄉豐山雨量站(測站編號：C1M630)

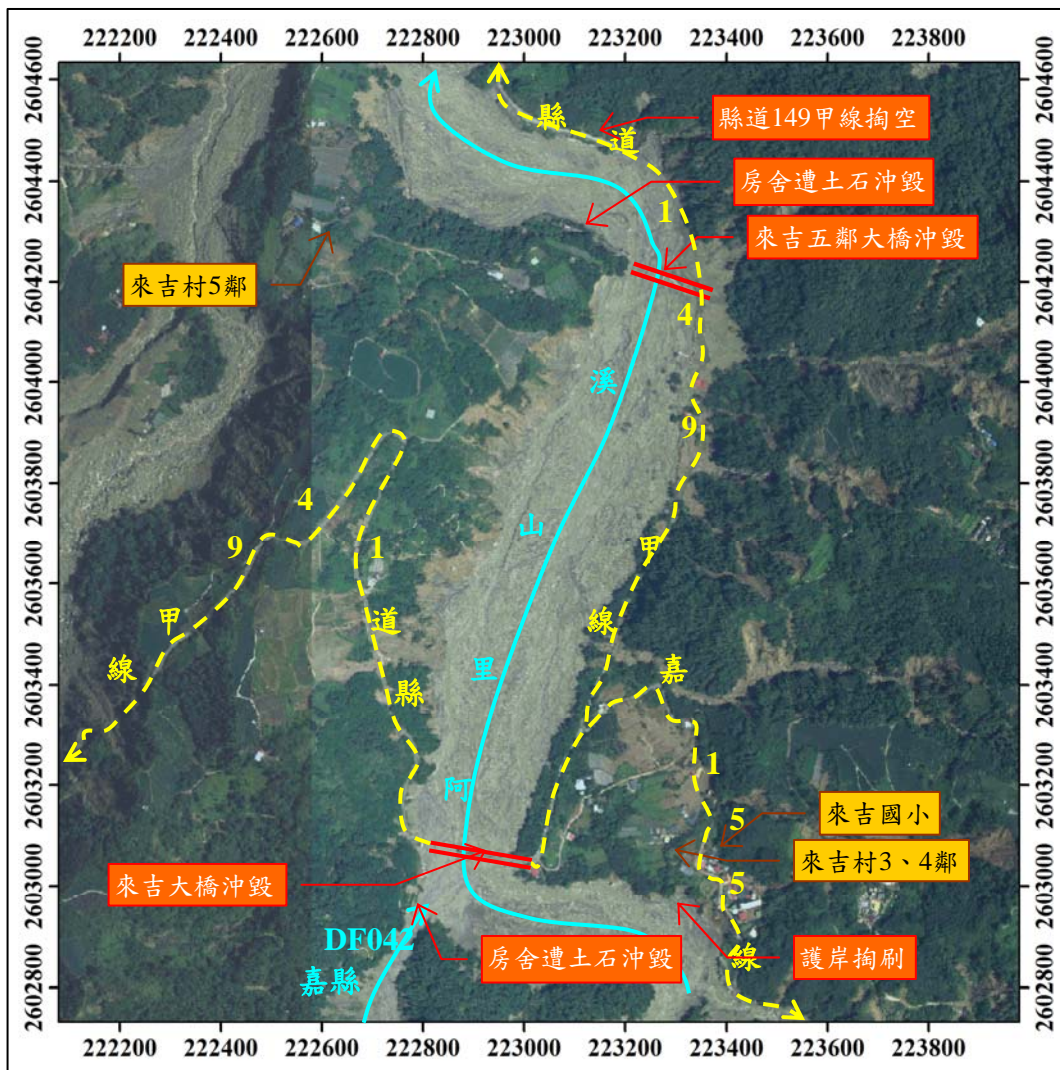
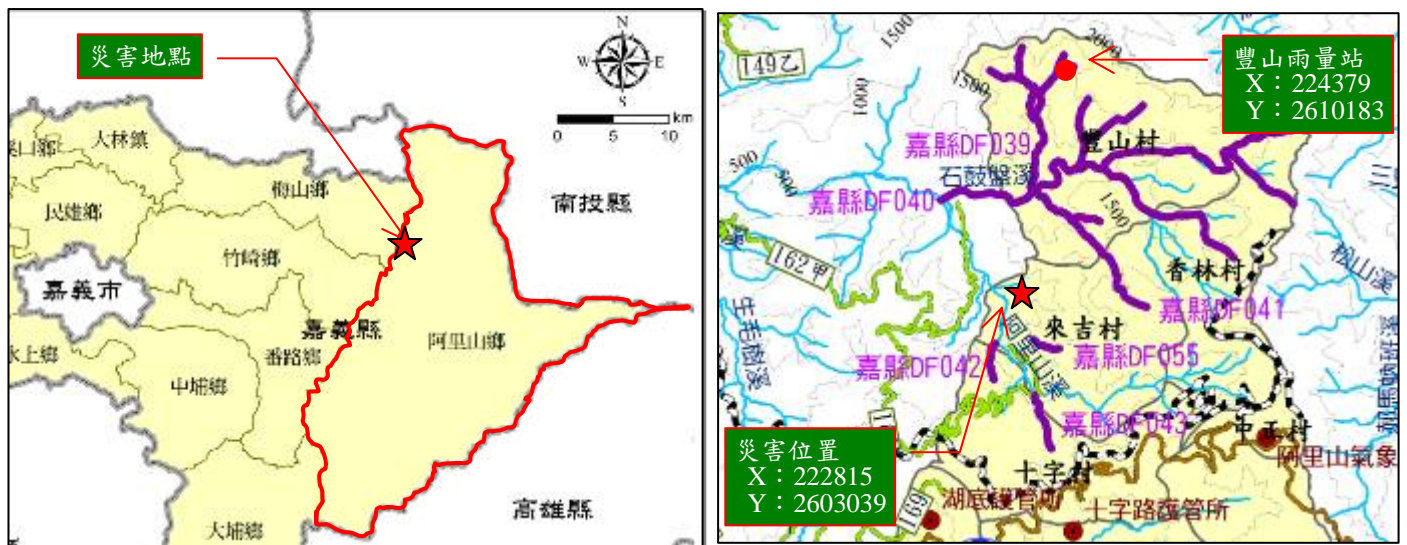
土石流警戒基準值：300mm

98年莫拉克颱風重大土石災例速報

98年莫拉克颱風-嘉義阿里山-005

現勘日期：99年06月11日

五、災區地理位置圖



註 1：坐標採 TWD97。

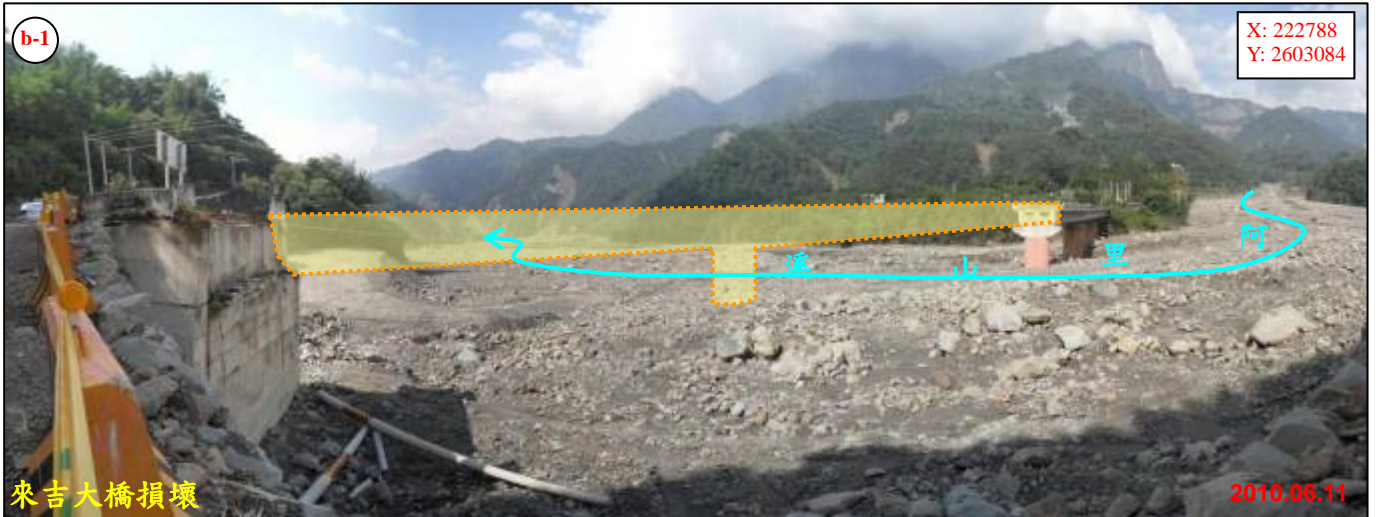
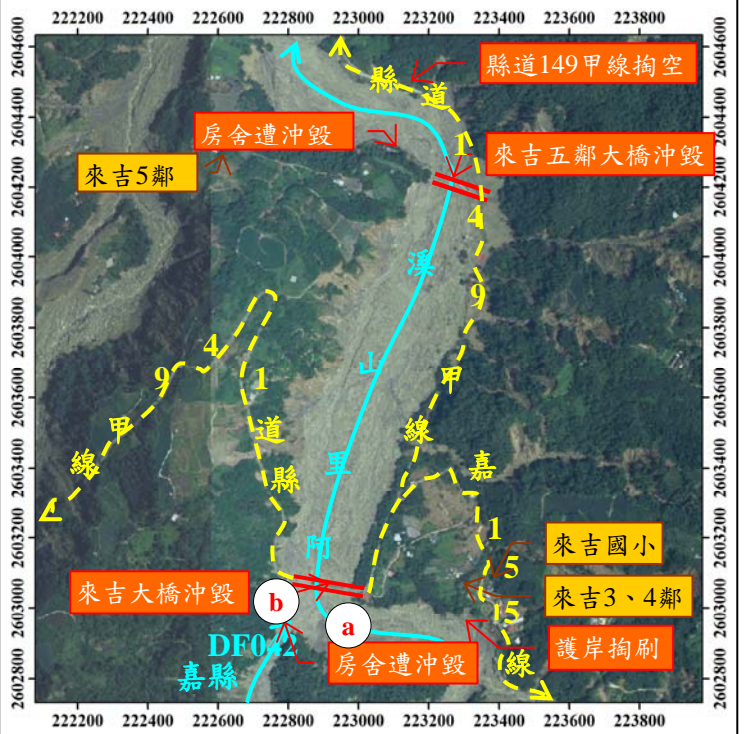
註 2：正射影像圖拍攝日期為 2009 年 8 月。

98年莫拉克颱風重大土石災例速報

98年莫拉克颱風-嘉義阿里山-005

現勘日期：99年06月11日

六、現況相片(1/6)



98年莫拉克颱風重大土石災例速報

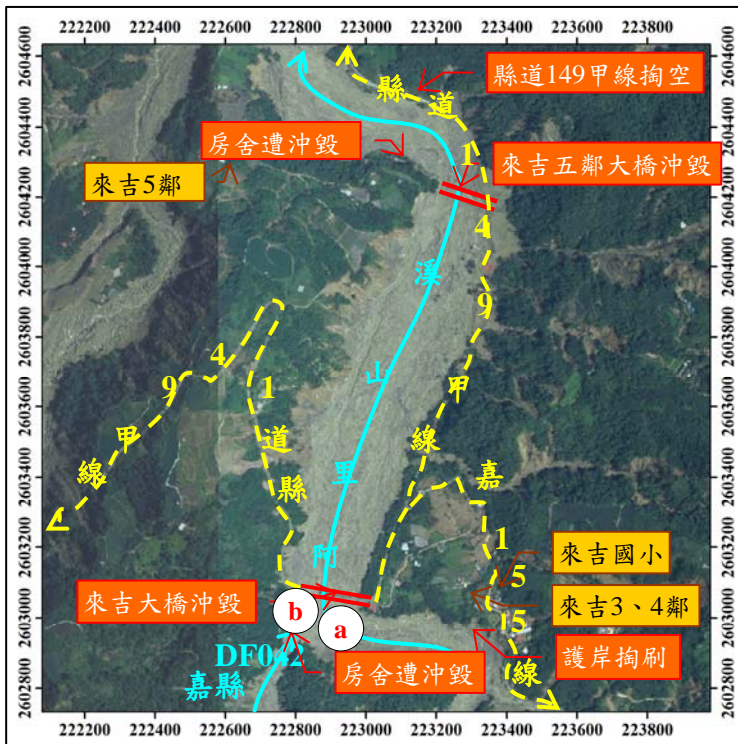
98年莫拉克颱風-嘉義阿里山-005

現勘日期：99年06月11日

六、現況相片(2/6)

b-2

X: 222788
Y: 2603084



a-3

X: 222930
Y: 2602942



a-4

X: 222930
Y: 2602942



a-5

X: 222930
Y: 2602942

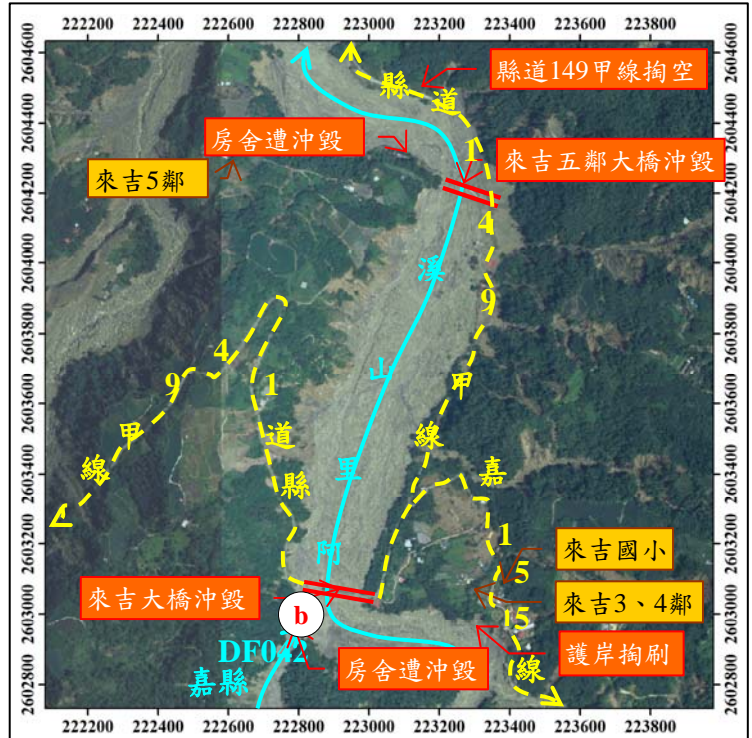


98年莫拉克颱風重大土石災例速報

98年莫拉克颱風-嘉義阿里山-005

現勘日期：99年06月11日

六、現況相片(3/6)

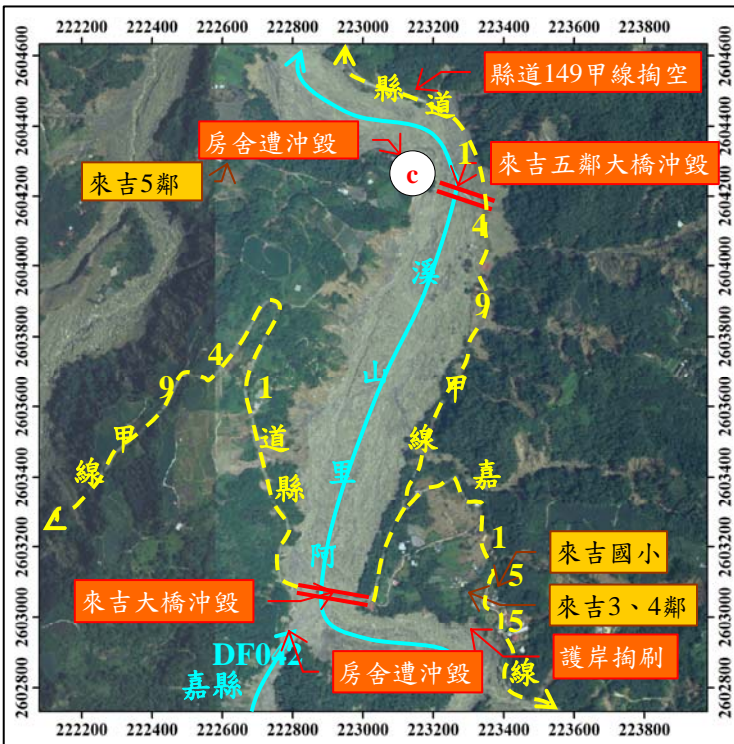


98年莫拉克颱風重大土石災例速報

98年莫拉克颱風-嘉義阿里山-005

現勘日期：99年06月11日

六、現況相片(4/6)

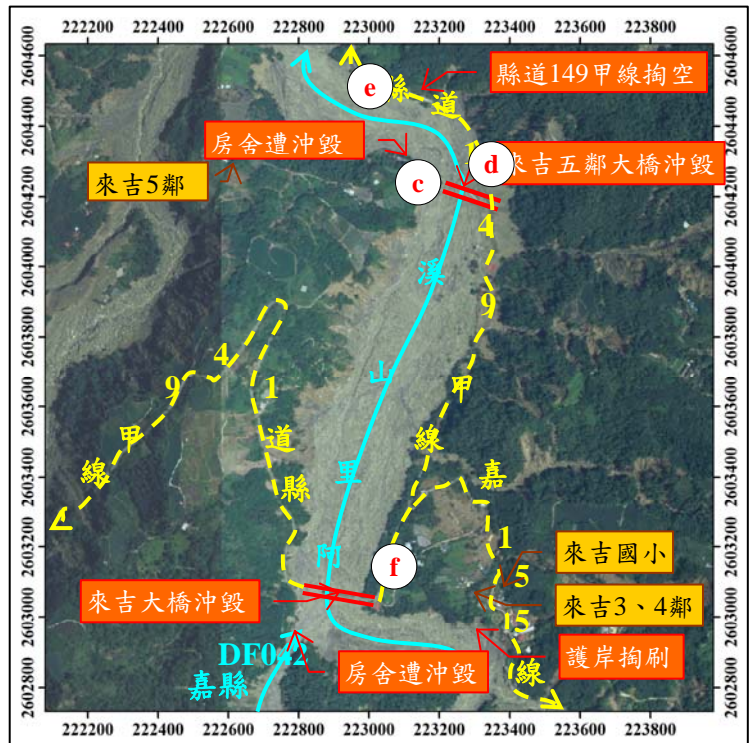
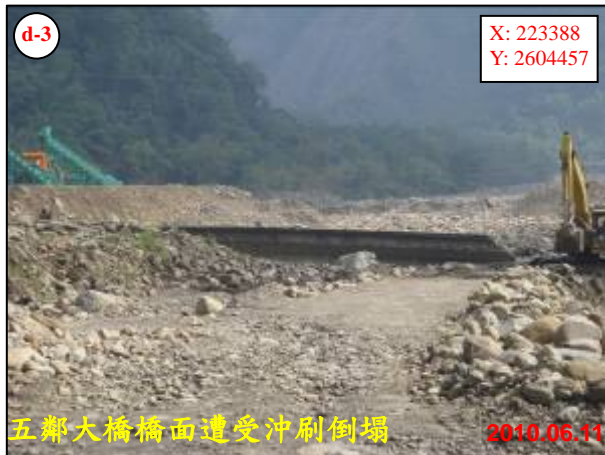


98年莫拉克颱風重大土石災例速報

98年莫拉克颱風-嘉義阿里山-005

現勘日期：99年06月11日

六、現況相片(5/6)



98年莫拉克颱風重大土石災例速報

98年莫拉克颱風-嘉義阿里山-005

現勘日期：99年06月11日

六、現況相片(6/6)

