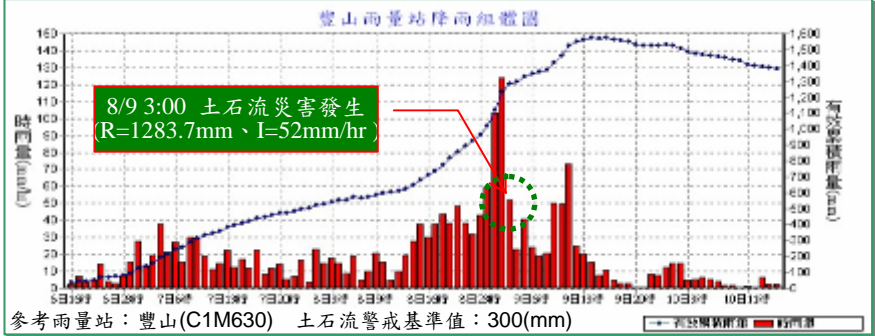


# 98年莫拉克颱風重大土石災例最速報

98年莫拉克颱風

## 嘉義縣—阿里山鄉來吉村



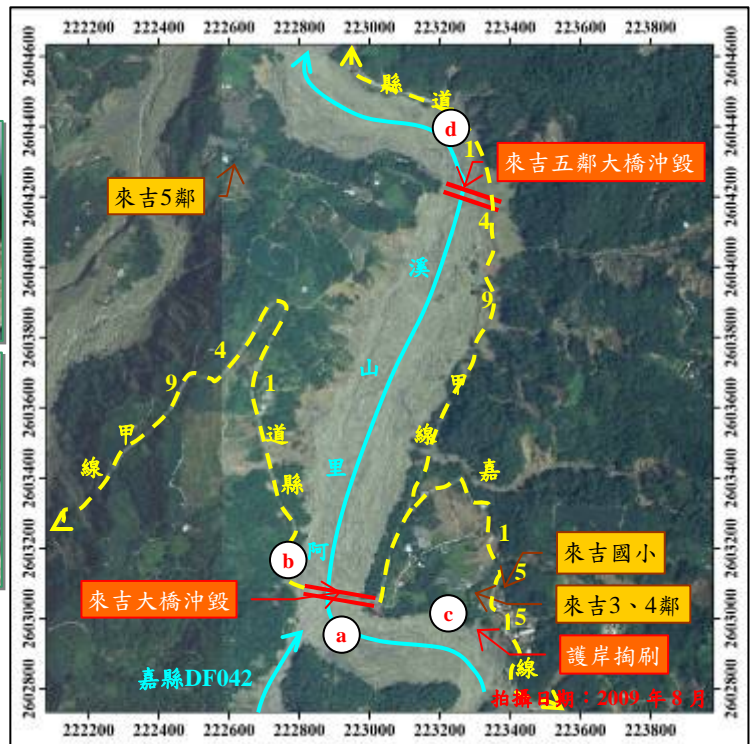
### 98年莫拉克颱風-嘉義阿里山-005

- ❖ 災區位置：阿里山鄉來吉村 (來吉大橋、來吉五鄰大橋) (縣道 149 甲 49K 處)
- ❖ 災害發生時間：8月9日3時00分
- ❖ 災害類型：土石流(嘉縣 DF042)
- ❖ 有效累積雨量：1283.7mm

### ❖ 災損描述與統計：

- ✓ 莫拉克颱風侵襲阿里山山區，帶來充沛雨量，使阿里山溪溪水暴漲，並引起土石流潛勢溪嘉縣 DF042 爆發土石災害，阿里山溪因土石淤塞致使水位上升，造成民宅 18 戶受損，並沖毀來吉大橋及來吉五鄰大橋阻斷五鄰聯外道路，縣道 149 甲線受溪水淘刷，多處路基流失。
- ✓ 土石淤埋：阿里山溪與潛勢溪 DF042 河床土石淤積。

註 1：坐標採 TWD97 系統  
註 2：降雨組圖資料來源—水土保持局土石流防災資訊網



優質、效率、團隊

註：本件係配合莫拉克颱風特定區域劃定作業進行補勘

行政院農業委員會水土保持局