

98 年莫拉克颱風重大土石災例速報

98 年莫拉克颱風-嘉義阿里山-006

現勘日期：99 年 06 月 11 日

一、災區基本資料

災區行政區域		嘉義縣阿里山鄉十字村			
溪流名稱		阿里山溪支流野溪	所屬流域	濁水溪流域	
災區土地權屬		林班地(100%)			
土石流潛勢溪流		<input type="checkbox"/> 是，溪流編號：_____ <input type="checkbox"/> 否，臨時編號：_____ <input checked="" type="checkbox"/> 非土石流災害			
受災地點		地標：十字村 6 鄰 (嘉 149 線往來吉段 204 號電線桿處)	GPS 坐標	TWD97	X:222637 Y:2600972
保全對象	民宅建物	一般民宅：十字村 6 鄰 143 號及 145 號 2 戶。 倉庫：1 棟。			
	公共設施	道路：嘉 149 線。			
	農林用地	農田：居民耕種之高麗菜等作物。			
土石流警戒發布		-	土石流警戒基準值	300mm	

二、受災情形

災害發生時間		98 年 8 月 7 日 23 時 00 分		資訊來源	當地居民					
災害類型		崩塌								
災損類型與災情描述		莫拉克颱風造成阿里山鄉十字村山坡地多處大範圍崩塌，於 8 月 7 日 23 時 6 鄰 143 號民宅旁倉庫基礎因後方山坡崩塌而毀損，基礎裸露緊鄰山壁，該處崩塌範圍寬約 130 公尺，長約 110 公尺，嘉 149 線靠近往來吉方向道路護岸損毀約 100 公尺。								
災損統計	民宅建物	倉庫：143 號民宅旁倉庫基礎毀損共計 1 棟。								
	人命/房舍/道路毀損統計	死亡	共 0 人	失蹤	共 0 人	受傷	共 0 人	房屋受損	共 1 棟	道路損毀
疏散避難情況		疏散時間：無			疏散人數：無					
		原先規劃避難處所：無			本次疏散避難至何處：無					
既有工程設施損壞情形		無。								



98年莫拉克颱風重大土石災例速報

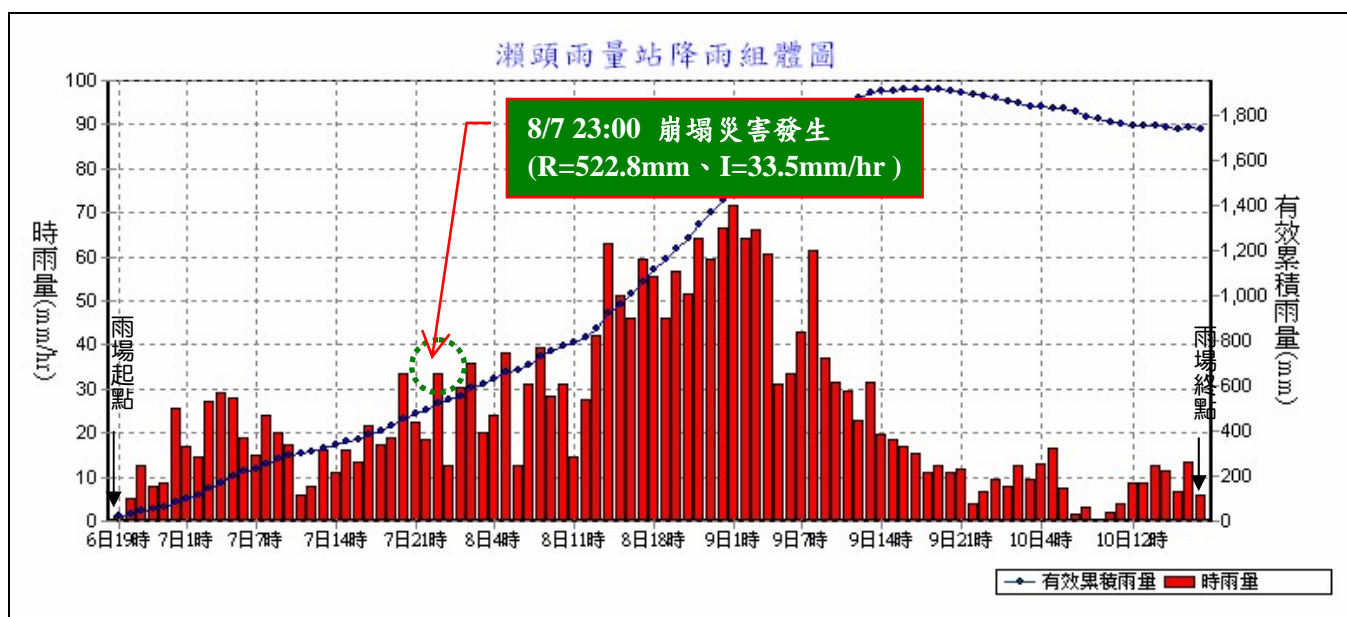
98年莫拉克颱風-嘉義阿里山-006

現勘日期：99年06月11日

三、災害發生原因與建議

災害發生原因	阿里山鄉十字村山區之坡度地勢陡峭，且6鄰所在位置主要地層為中新世晚期之三峽群及相當地層之砂岩及頁岩組成，鄰近有內磅斷層於東側通過，使地質較為脆弱產生崩塌。經98年8月7日晚間至9日傍晚間，莫拉克所攜帶之持續豪雨沖刷入滲，故多處坡地因土壤抗剪力不足、凝聚力喪失而引致大規模崩塌，造成6鄰143號民宅旁倉庫基礎裸露，屋舍緊鄰崩塌山壁。
二次災害可能性	由現場勘查可知溪谷兩岸及河床地層岩盤出露，倉庫緊鄰之崩塌地表土鬆散，可能因豪雨沖刷，使高陡坡崖持續後退崩落而致災。
目前處置情況	無。
建議緊急處置措施	<ol style="list-style-type: none"> 倉庫基礎已裸露，若遇豪雨且有繼續流失之可能，建議受災倉庫禁止繼續使用。 倉庫下方之崩塌地表土鬆散，多為崩積覆土，仍有繼續崩落之可能，建議颱風豪雨來臨前，撤離當地兩戶民宅居民至避難處所。

四、降雨組體圖



參考雨量站：嘉義縣阿里山鄉瀨頭雨量站(測站編號：C1M390)

土石流警戒基準值：300mm

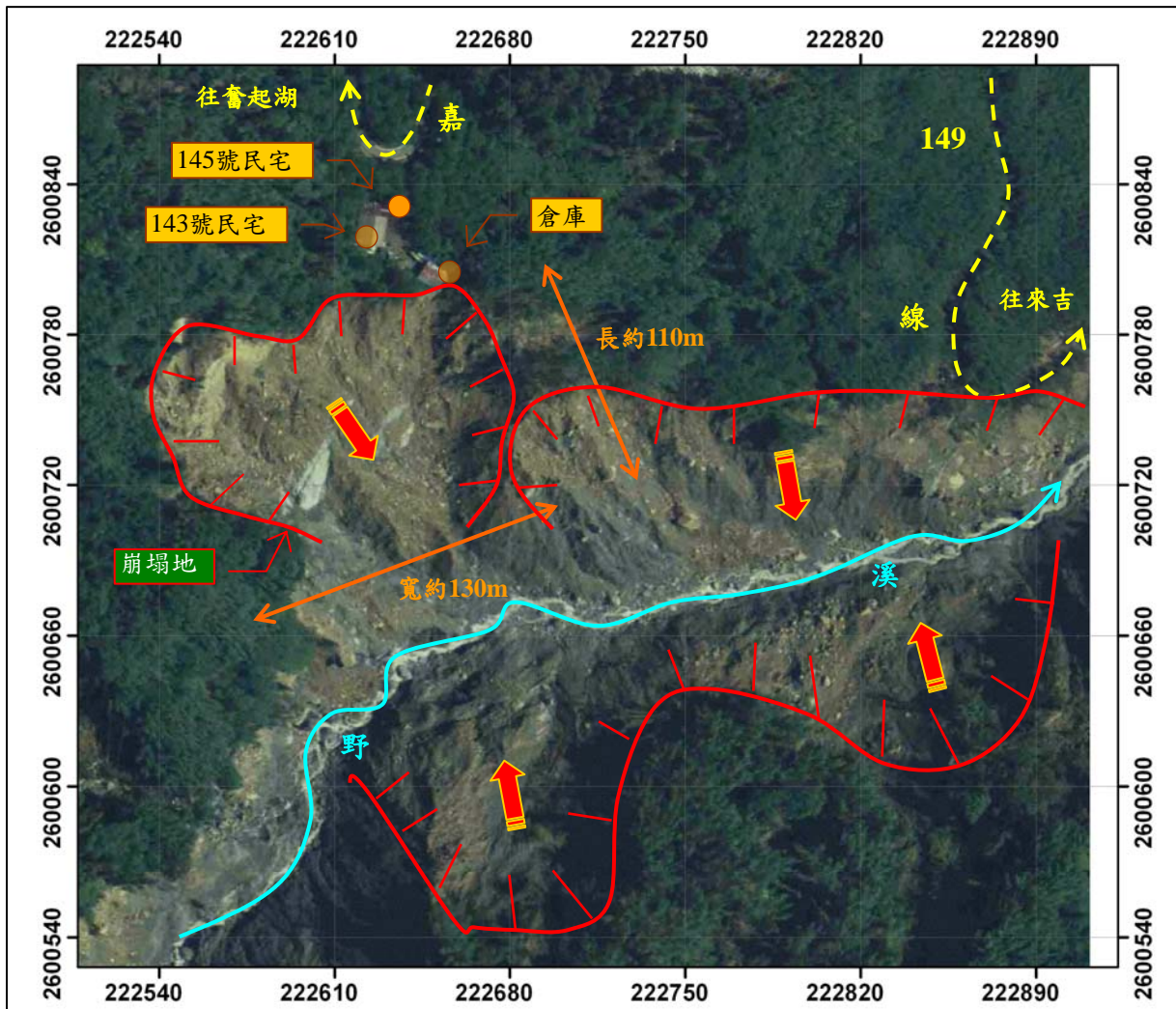
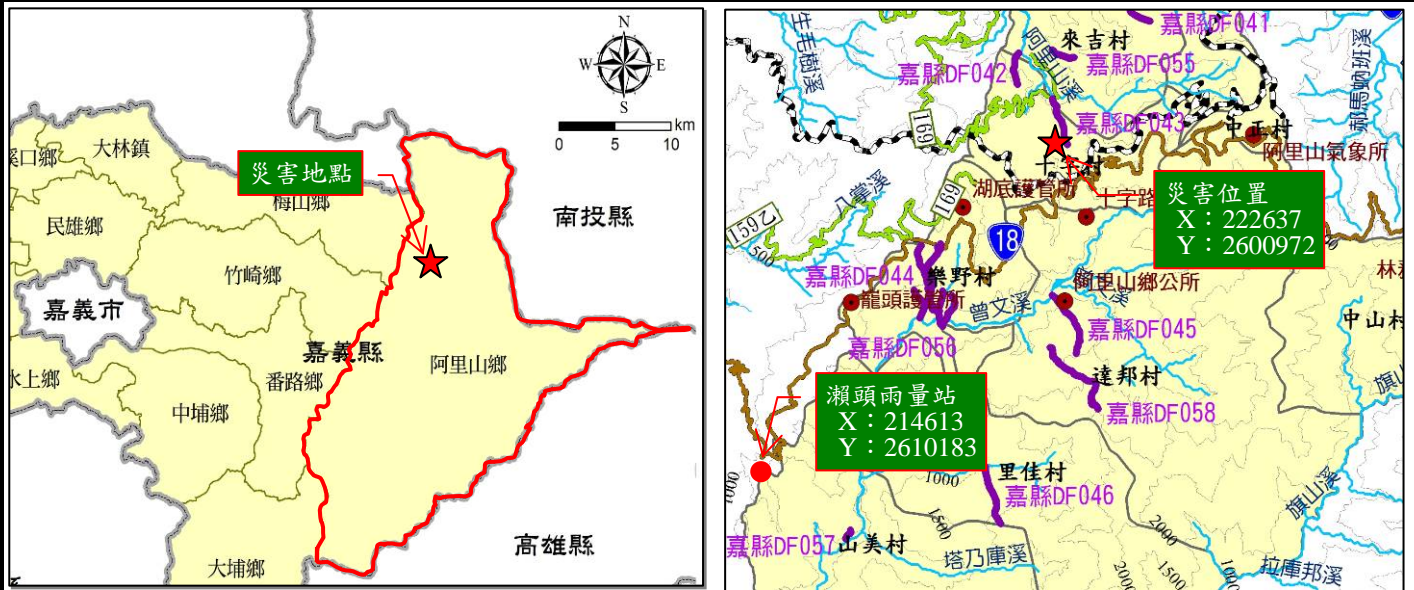


98年莫拉克颱風重大土石災例速報

98年莫拉克颱風-嘉義阿里山-006

現勘日期：99年06月11日

五、災區地理位置圖



註1：坐標採 TWD97。

註2：正射影像圖拍攝日期為 2009 年 8 月。

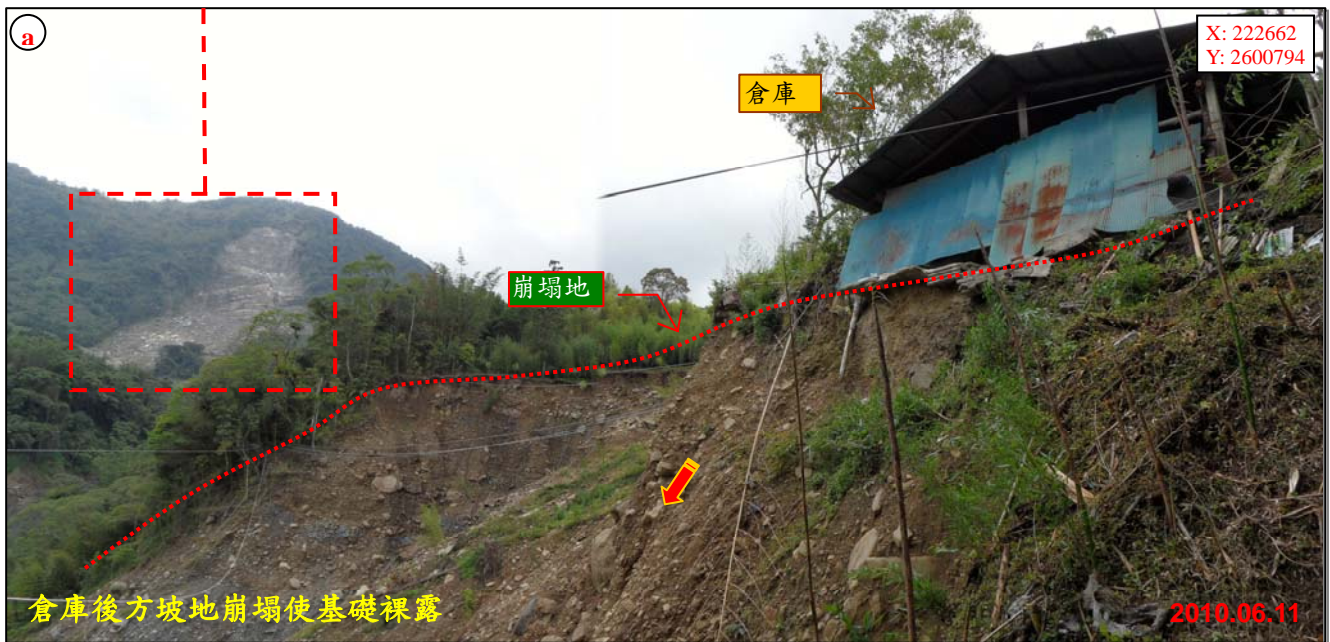
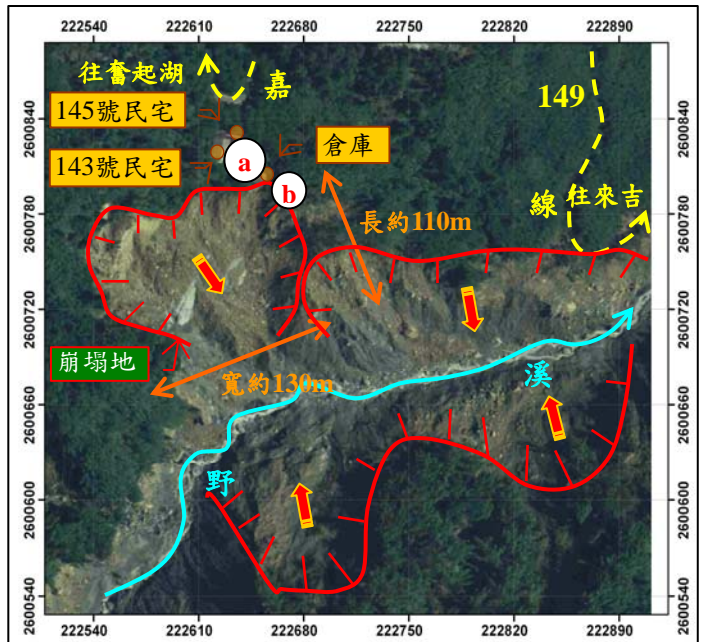


98年莫拉克颱風重大土石災例速報

98年莫拉克颱風-嘉義阿里山-006

現勘日期：99年06月11日

六、現況相片(1/3)

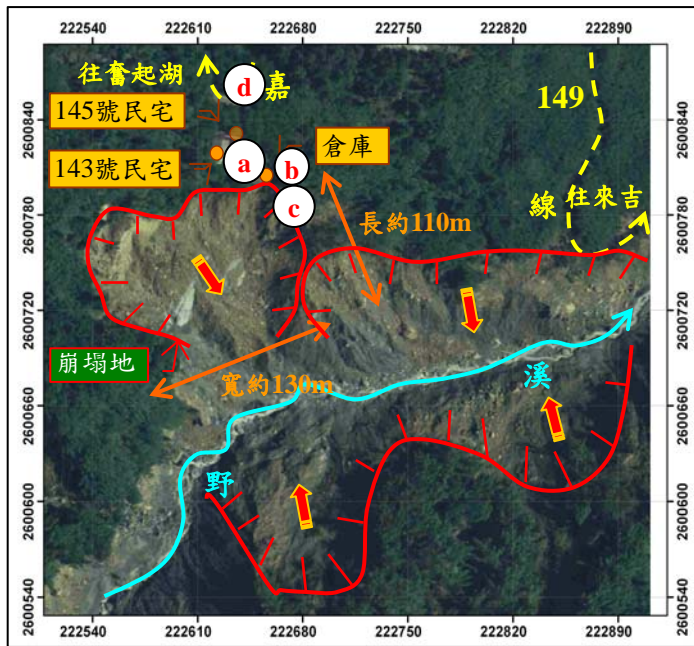


98年莫拉克颱風重大土石災例速報

98年莫拉克颱風-嘉義阿里山-006

現勘日期：99年06月11日

六、現況相片(2/3)



98年莫拉克颱風重大土石災例速報

98年莫拉克颱風-嘉義阿里山-006

現勘日期：99年06月11日

六、現況相片(3/3)

