

98 年莫拉克颱風重大土石災例速報

98 年莫拉克颱風-嘉義阿里山-008

現勘日期：99 年 06 月 12 日

一、災區基本資料

| | | | |
|---------|---------------------------------------------------------------------------------------------------------------------|----------------------------------------------|--------------------------|
| 災區行政區域 | 嘉義縣阿里山鄉山美村 | | |
| 溪流名稱 | 山美國小旁野溪 | 所屬流域 | 曾文溪流域 |
| 災區土地權屬 | 山坡地(100%) | | |
| 土石流潛勢溪流 | <input checked="" type="checkbox"/> 是，溪流編號：嘉縣DF057 <input type="checkbox"/> 否，臨時編號： <input type="checkbox"/> 非土石流災害 | | |
| 受災地點 | 地標：山美國小 (嘉 129 線靠近山美段 209 號電線桿處) | GPS 坐標 | TWD97 X：216196 Y:2586733 |
| 保全對象 | 民宅建物 | 一般民宅：山美村 4 鄰民宅約 30 戶 | |
| | 公有建物 | 學校：山美國小。 | |
| | 公共設施 | 道路：嘉義 129 線。 電力設施：山美 4 鄰之輸配電設施(電線桿及地下管線)。 | |
| 土石流警戒發布 | — | 土石流警戒基準值 | 300mm |

二、受災情形

| | | | |
|-----------|------------------------------------------------------------------------------------------------------------------------------------------------------------------------------------------------------------------------------------------------------------------------------------------------------------------------------------------------------------------------------------------------------------------------------------------------------------------------------------------------|------------------------------------------------|------|
| 災害發生時間 | 98 年 8 月 8 日 02 時 00 分 | 資訊來源 | 當地居民 |
| 災害類型 | 土石流 | | |
| 災損類型與災情描述 | <p>山美國小旁之土石流潛勢溪流嘉縣 DF057 林班地，受莫拉克颱風所挾帶之豪雨沖刷，約 8 月 8 日凌晨爆發土石流災害，土石流由嘉 129 線與土石流潛勢溪流嘉縣 DF057 交會處排水箱涵溢流，造成山美國小與數戶民宅遭土石淤埋，阻斷道路約 100 公尺，並淤埋排水箱涵，排水渠道亦遭土石撞擊毀損，幸無人員傷亡。</p> <p>土石淤埋：山美國小及下方 15 戶民宅遭大量土石侵入掩埋，其中 65 號旁 2 戶民宅左後方遭巨石衝入，嘉 129 線遭土石淤埋。</p> <p>土石撞擊：山美國小圍牆遭土石撞毀，排水渠道遭土石撞擊毀損。</p> <p>土石堵塞：山美國小前方嘉 129 線與嘉縣 DF057 交會處排水箱涵遭土石堆積堵塞。</p> <p>土石沖刷：原嘉縣 DF057 兩側邊坡寬約 0.4 公頃樹林地遭土石沖刷流失。</p> <p>土石漫流改道：土石流於嘉 129 線與嘉縣 DF057 交會處，因排水箱涵遭土石淤滿，導致土石改道漫流侵入山美國小及下方民宅，堆積區淤埋高度約達 3 至 4 公尺，堆積土石方估計達 2 萬立方公尺。</p> | | |
| 災損統計 | 民宅建物 | 一般民宅：山美村 4 鄰 15 戶民宅被土石淤埋。 | |
| | 公有建物 | 學校：山美國小圍牆遭土石撞毀，建物鋼筋殘留在原處，操場 PU 跑道被土砂破壞。 | |
| | 公共設施 | 道路：嘉 129 線靠近土石流潛勢溪流嘉縣 DF057 交會處遭土石流損毀約 100 公尺。 | |



98年莫拉克颱風重大土石災例速報

98年莫拉克颱風-嘉義阿里山-008

現勘日期：99年06月12日

| | | | | | | | | | | |
|------------------|--------------------------------------------------------------------------|-------|----|-------|----------------|-------|----------|--------|----------|---------|
| 人命/房舍/ 道路毀損統計 | 死亡 | 共 0 人 | 失蹤 | 共 0 人 | 受傷 | 共 0 人 | 房屋 受損 | 共 15 棟 | 道路 損毀 | 約 100 m |
| 疏散避難情況 | 疏散時間：8月7日20時 | | | | 疏散人數：100人 | | | | | |
| | 原先規劃避難處所：— | | | | 本次疏散避難至何處：社區中心 | | | | | |
| 既有工程設施 損壞情形 | 1. 嘉 129 線道路下方排水渠道遭土砂撞擊破損。 2. 嘉 129 線與土石流潛勢溪流嘉縣 DF057 交會處排水箱涵遭土石堆積堵塞。 | | | | | | | | | |

三、災害發生原因與建議

| | |
|----------|-------------------------------------------------------------------------------------------------------------------------------------------------------|
| 災害發生原因 | 莫拉克颱風帶來之豪雨造成土石流潛勢溪流嘉縣 DF057 上游坡地及河道兩側崩塌，崩積於河床上的土石混合溪水形成土石流直衝而下。土石流於嘉 129 線與土石流潛勢溪流嘉縣 DF057 交會處，因排水箱涵遭土石淤滿，導致土石改道溢流，在本區形成狹長土砂堆積區，位於溢流點下方之保全對象遭土石掩埋或摧毀。 |
| 二次災害可能性 | 1. 上游崩塌地尚未處理，若遇豪雨將持續提供土石流潛勢溪流嘉縣 DF057 土砂材料來源，形成土石流災害。 2. 颱風豪雨來襲，溪水可能由排水箱涵土砂淤積處及排水渠道破損處溢流，造成附近民宅淹水。 |
| 目前處置情況 | 嘉義縣政府進行嘉 129 線道路修復工程。 |
| 建議緊急處置措施 | 緊急清淤土石流潛勢溪流嘉 129 線道路排水箱涵，並修復排水渠道破損處，避豪大雨後土石流潛勢溪流嘉縣 DF057 水勢過大而從排水箱涵處或排水渠道破損處溢淹。 |

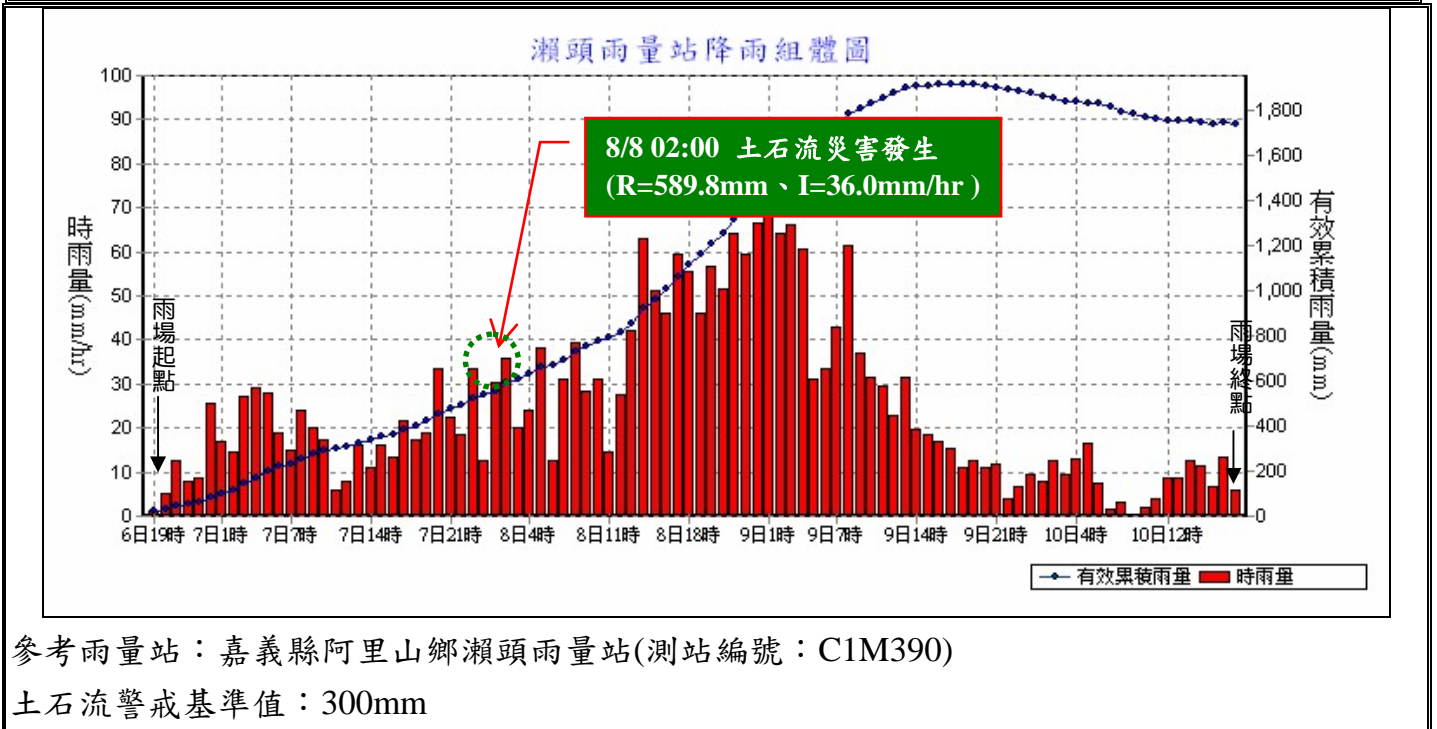
四、降雨組體圖



98年莫拉克颱風重大土石災例速報

98年莫拉克颱風-嘉義阿里山-008

現勘日期：99年06月12日

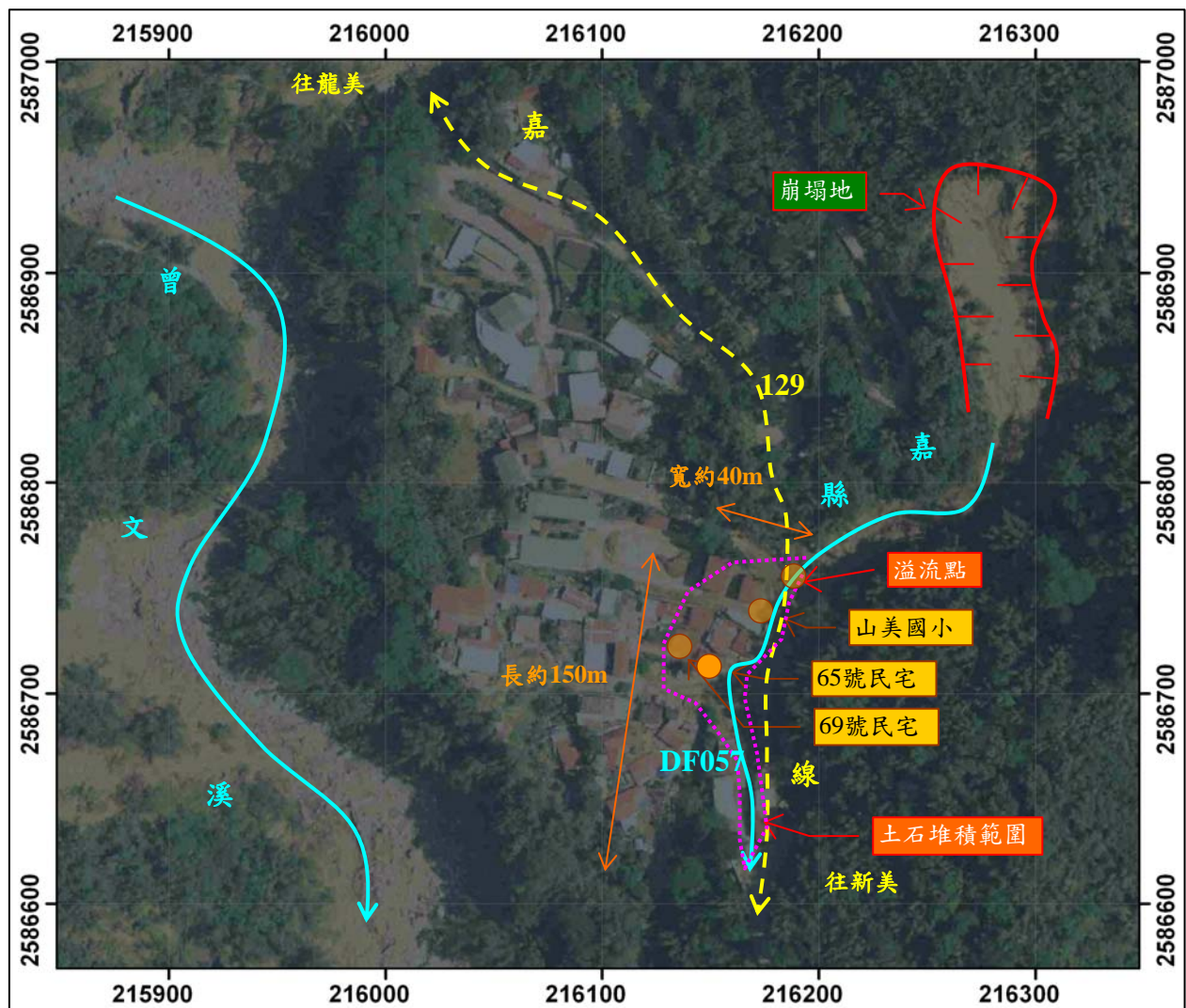
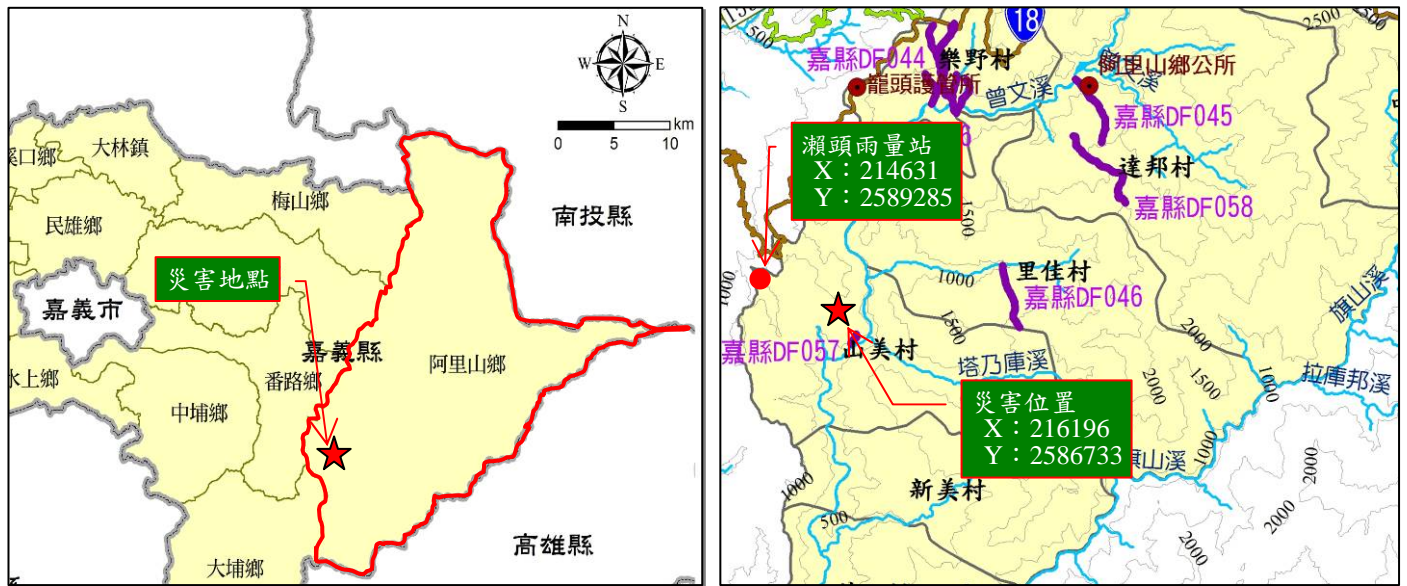


98年莫拉克颱風重大土石災例速報

98年莫拉克颱風-嘉義阿里山-008

現勘日期：99年06月12日

五、災區地理位置圖



註 1：坐標採 TWD97。

註 2：正射影像圖拍攝日期為 2009 年 8 月。

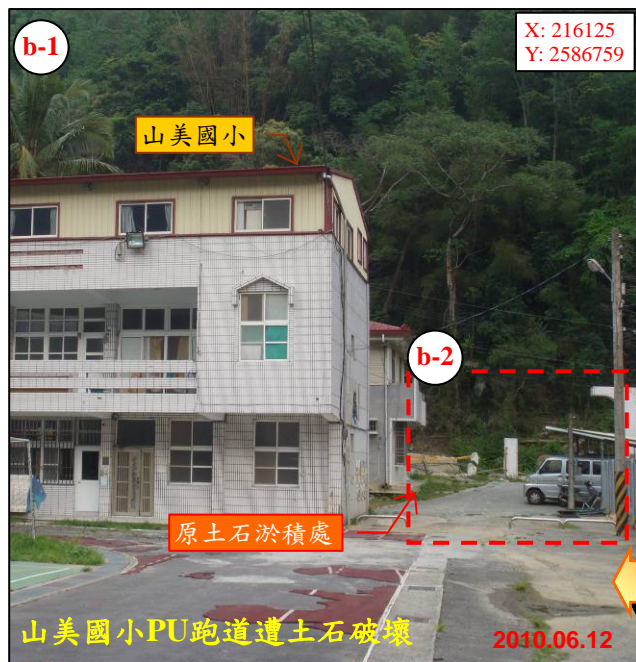
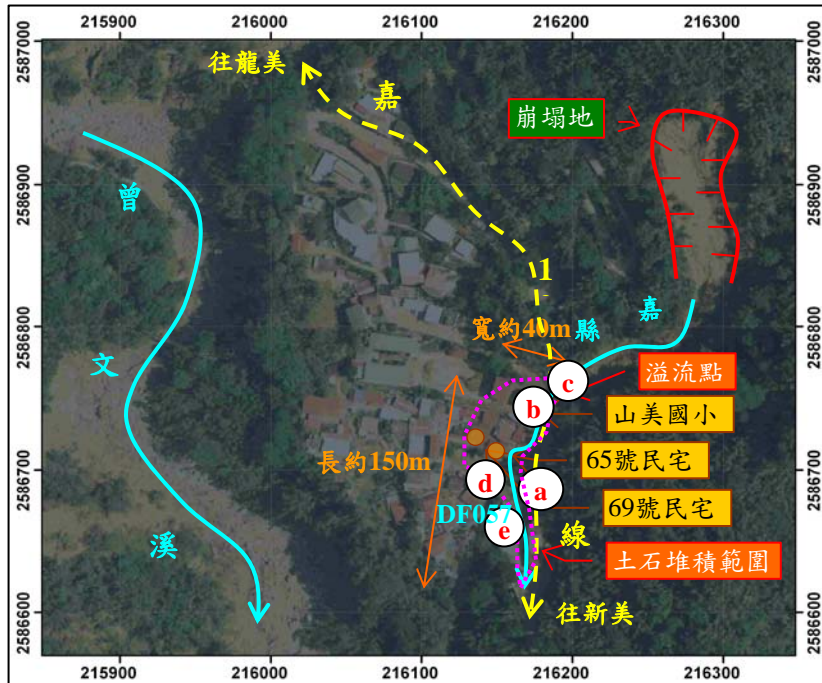


98年莫拉克颱風重大土石災例速報

98年莫拉克颱風-嘉義阿里山-008

現勘日期：99年06月12日

六、現況相片(1/3)



98年莫拉克颱風重大土石災例速報

98年莫拉克颱風-嘉義阿里山-008

現勘日期：99年06月12日

六、現況相片(2/3)



98年莫拉克颱風重大土石災例速報

98年莫拉克颱風-嘉義阿里山-008

現勘日期：99年06月12日

六、現況相片(3/3)

