

98 年莫拉克颱風重大土石災例速報

98 年莫拉克颱風-屏東三地門-003

現勘日期：99 年 06 月 27 日

一、災區基本資料

災區行政區域		屏東縣三地門鄉德文村			
溪流名稱		德文巷野溪	所屬流域	高屏溪流域	
災區土地權屬		山坡地(64%)，林班地(36%)			
土石流潛勢溪流		<input type="checkbox"/> 是，溪流編號：_____ <input type="checkbox"/> 否，臨時編號：_____ <input checked="" type="checkbox"/>非土石流災害			
受災地點		地標：德文派出所 (屏 31 線約 7.0k 處)	GPS 坐標	TWD97	X：219375Y：2518965
保全對象	民宅建物	一般民宅：德文部落民宅約 21 棟。			
	公有建物	學校：三地國小德文分校。 政府機關：德文派出所			
	公共設施	道路：屏 31 線及德文村內聯外道路。 電力設施：屏 31 線德文村德文巷沿線道路之輸配電設施、電桿。			
土石流警戒發布		-	土石流警戒基準值	-	

二、受災情形

災害發生時間		98 年 8 月 8 日 1 時 00 分		資訊來源	德文派出所警員					
災害類型		崩塌								
災損類型與災情描述		莫拉克颱風帶來超大豪雨，德文村西側山澗壑溝溪水暴漲，洪水沿聯外道路溢流，造成 6 棟民宅淹水，洪水挾帶土砂順流而下淤埋屏 31 線道路約 30 公尺。 屏 31 線道路下邊坡 7.0k 處崩塌，造成路基毀損約 50 公尺、道路上 1 棟民宅基礎流失毀損，並掩埋下邊坡之聯外道路，道路中斷約 150 公尺。 土石淤埋：屏 31 線遭洪水土砂淤埋約 30 公尺；屏 31 線道路下邊坡 7.0k 處之聯外道路，遭崩塌土石淤埋約 150 公尺。								
災損統計	民宅建物	一般民宅：屏 31 線路基旁 1 棟民宅毀損倒塌，6 棟民宅淹水。								
	公共設施	道路：屏 31 線 80 公尺及聯外道路 150 公尺。 電力設施：屏 31 線德文村德文巷沿線道路之電力中斷。								
	人命/房舍/道路毀損統計	死亡	共 0 人	失蹤	共 0 人	受傷	共 0 人	房屋受損	共 7 棟	道路損毀
疏散避難情況		疏散時間：98 年 8 月 9 日 7 時			疏散人數：56 人。					
		原先規劃之避難處所：三地門鄉體育館或三地國小德文分校。			本次疏散避難至何處：三地門鄉體育館。					
既有工程設施損壞情形		無。								



98 年莫拉克颱風重大土石災例速報

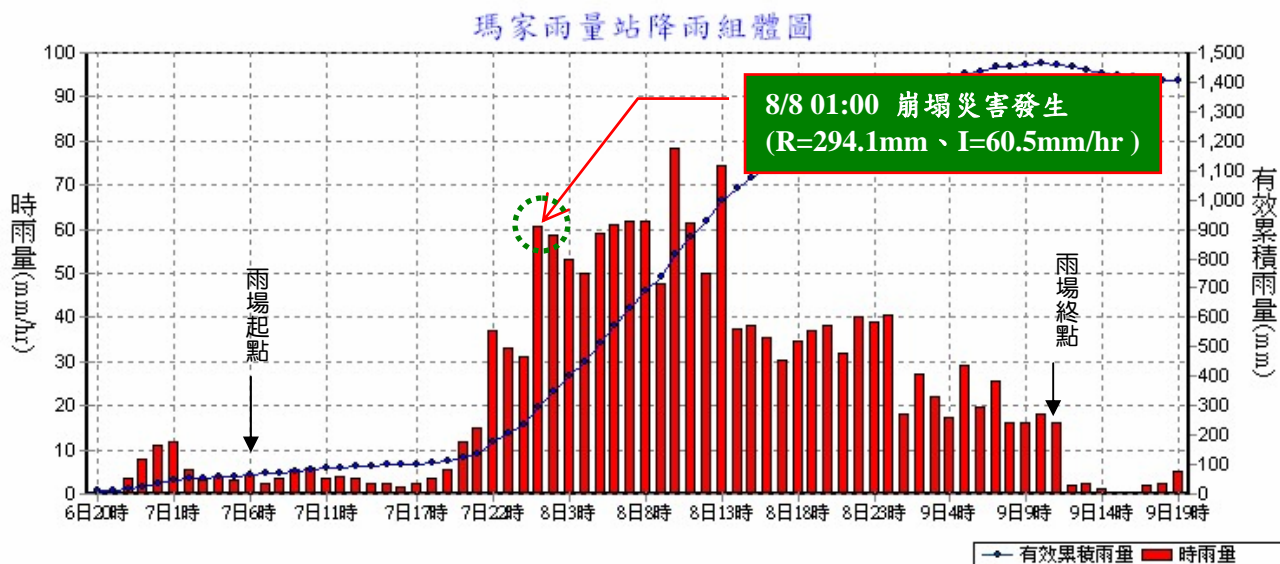
98 年莫拉克颱風-屏東三地門-003

現勘日期：99 年 06 月 27 日

三、災害發生原因與建議

災害發生原因	<p>莫拉克颱風帶來之超大豪雨，德文村西側山澗溪水暴漲，研判因坡地排水不及，導致洪水順沿聯外道路漫淹，造成聯外道路往北方向之民宅遭洪水侵襲，洪水分流往屏 31 線宣洩而下，造成土砂淤埋屏 31 線。</p> <p>經現場研判本區域屬中新世廬山層，由硬頁岩、板岩、千枚岩組成，岩石劈理與節理皆發達而易碎裂，坡腳經洪水及豪雨持續漫流冲刷入滲，本處坡地因土壤剪力強度不足、凝聚力喪失，而造成崩塌災害。</p>
二次災害可能性	<ol style="list-style-type: none"> 1. 崩塌地目前尚未整治，坡面多為鬆散土壤，若遇大雨將再次發生崩塌。 2. 屏 31 線道路路基流失毀損尚未修復，危及往來人車之安全。若遇大雨道路有持續流失之現象，且毀損路基旁之坍塌屋舍尚未移除，若結構崩落將造成下方保全對象受損。
目前處置情況	<p>三地門鄉公所與德文村民眾於災後立即清除屏 31 線之崩落土石，並恢復通行。</p>
建議緊急處置措施	<ol style="list-style-type: none"> 1. 蝕溝狀況尚未穩定，應規劃施作截水工程以控制逕流，並改良屏 31 線排水設施。 2. 儘速進行屏 31 線下邊坡崩塌地整治，短期可考慮施作石籠擋土牆以穩定軟弱之基礎土壤，避免二次災害。範圍內仍有部分土砂堆積，建議儘速清理，以防豪大雨時洪水溢流或成為土石料源造成土砂災害。

四、降雨組體圖



參考雨量站：屏東縣三地門鄉瑪家雨量站(測站編號：C0R150)

土石流警戒基準值：-

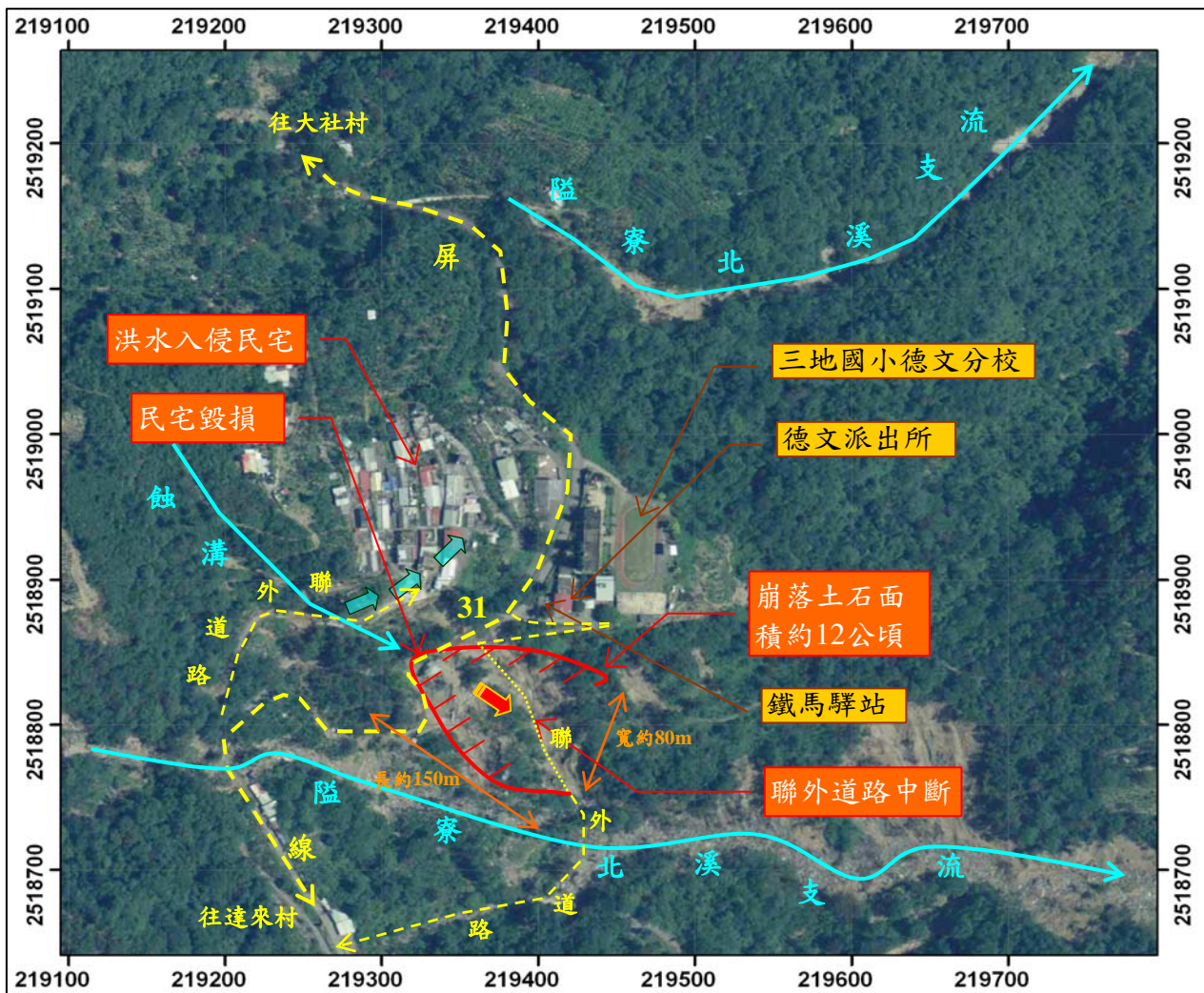


98年莫拉克颱風重大土石災例速報

98年莫拉克颱風-屏東三地門-003

現勘日期：99年06月27日

五、災區地理位置圖



註 1：坐標採 TWD97。

註 2：正射影像圖拍攝日期為 2009 年 8 月。

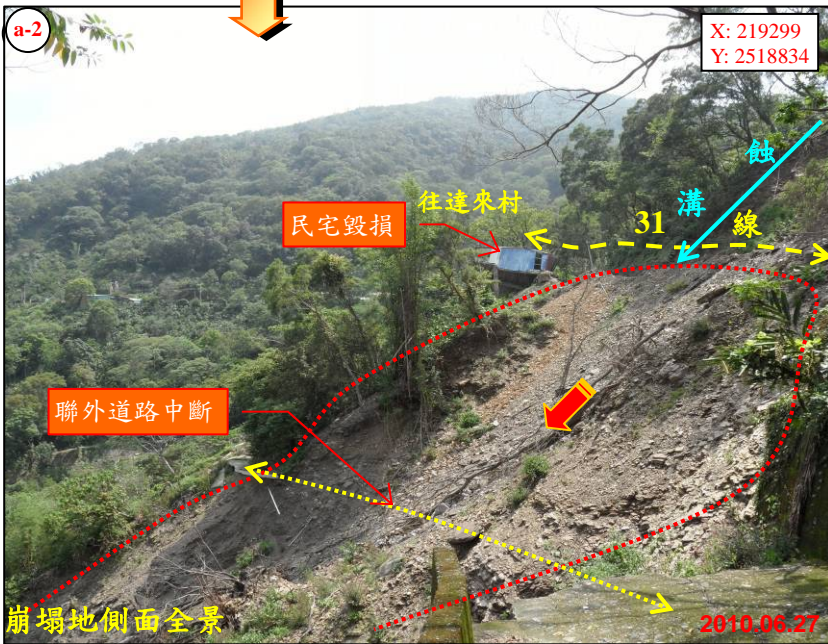
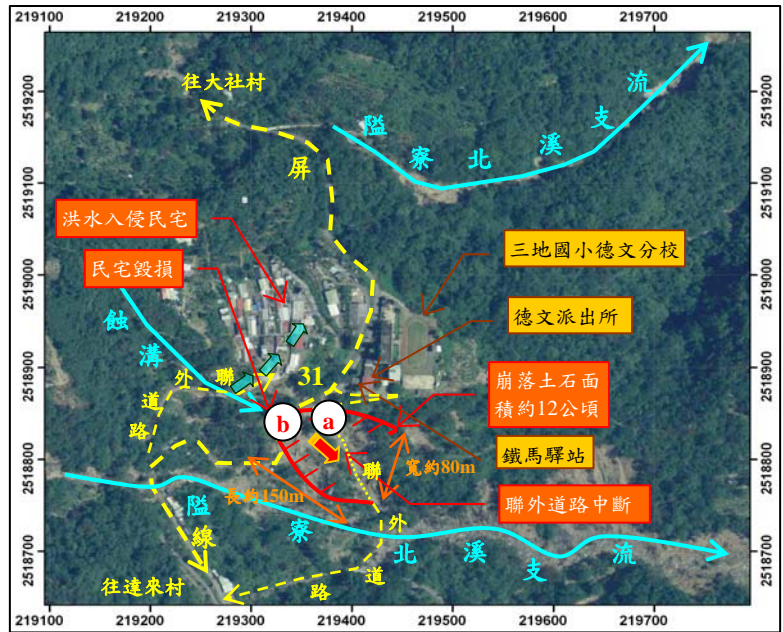
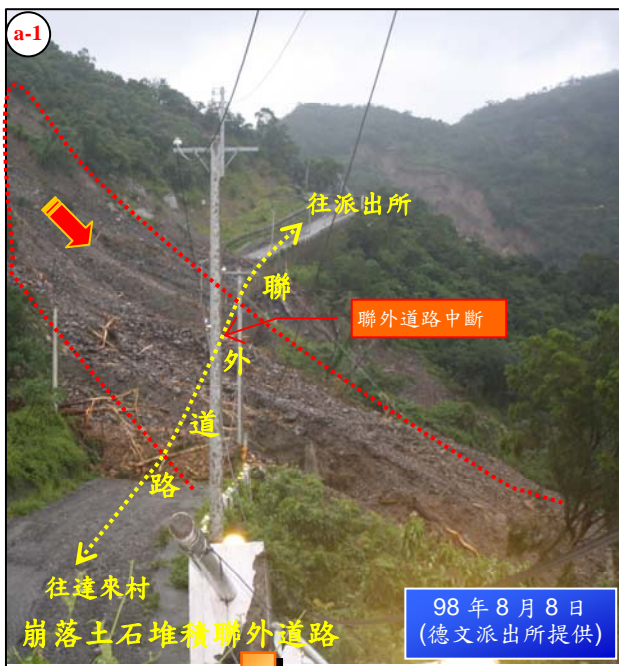


98年莫拉克颱風重大土石災例速報

98年莫拉克颱風-屏東三地門-003

現勘日期：99年06月27日

六、現況相片(1/3)

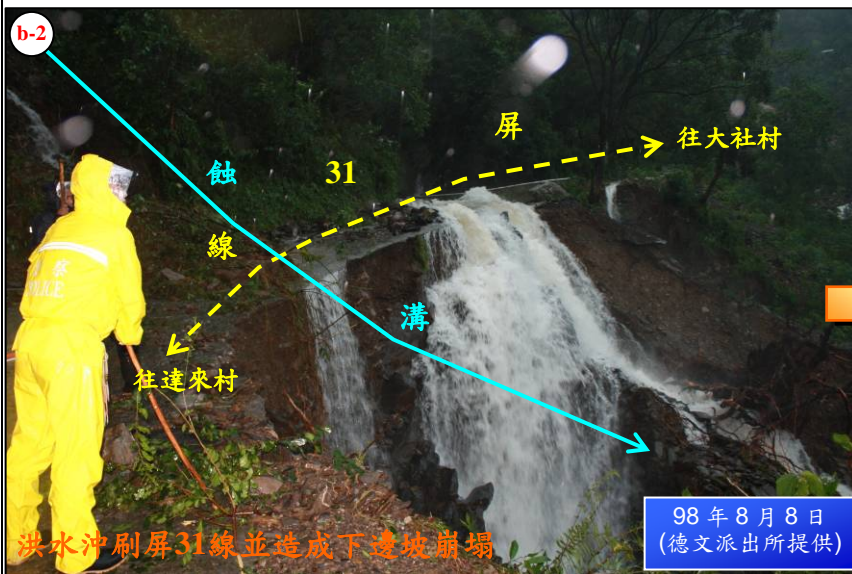
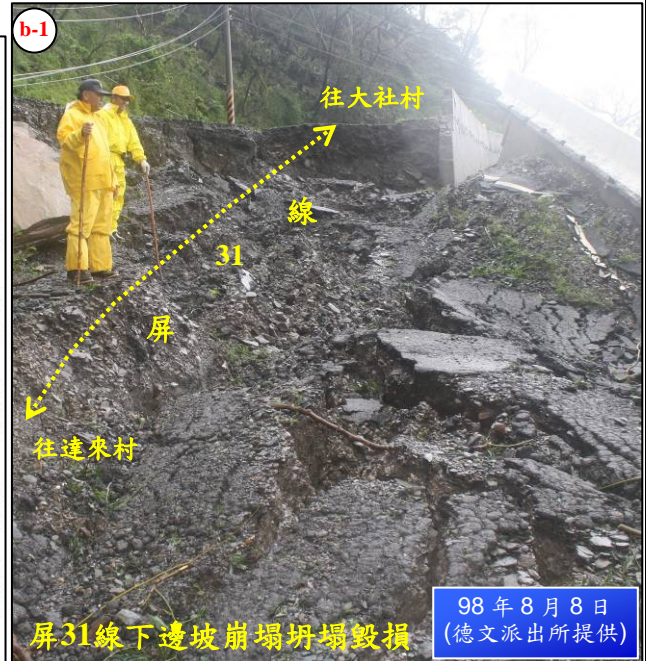
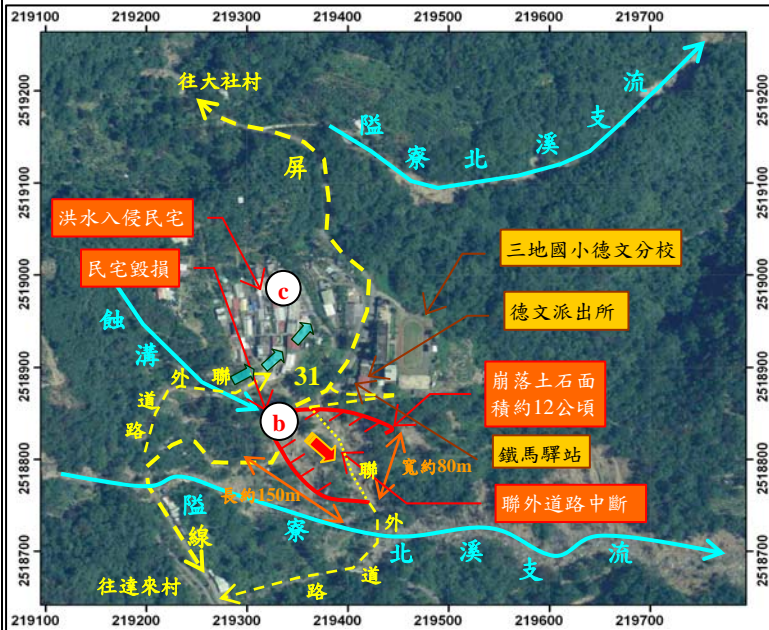


98年莫拉克颱風重大土石災例速報

98年莫拉克颱風-屏東三地門-003

現勘日期：99年06月27日

六、現況相片(2/3)



98年莫拉克颱風重大土石災例速報

98年莫拉克颱風-屏東三地門-003

現勘日期：99年06月27日

六、現況相片(3/3)

