

98年莫拉克颱風重大土石災例速報

98年莫拉克颱風-屏東來義-005

現勘日期：98年11月18日

一、災區基本資料

災區行政區域	屏東縣來義鄉義林村		
溪流名稱	大後聚落後方野溪	所屬流域	林邊溪流域
災區土地權屬	山坡地(100%)		
土石流潛勢溪流	<input type="checkbox"/> 是，溪流編號：_____ <input checked="" type="checkbox"/> 否，臨時編號：屏縣003 <input type="checkbox"/> 非土石流災害		
受災地點	地標：大後社區	GPS 坐標	TWD97 X：215347 Y：249590
保全對象	民宅建物	一般民宅：大後社區約50戶民宅。	
	公共設施	道路：大後產業道路。 電力設施：電線桿、電力線路。 給水設施：簡易自來水設施。	
	農林用地	農園：野溪下游兩側之果園(芋頭、地瓜)。	
土石流警戒發布	98年8月8日8時(紅色警戒)	土石流警戒基準值	600mm

二、受災情形

災害發生時間	98年8月8日20時	資訊來源	當地居民			
災害類型	土石流					
災損類型與災情描述	屏東縣來義鄉義林村大後社區東側野溪於8月9日午夜爆發土石流，土石堵塞箱涵、淤埋道路、果園及4戶工寮，所幸此次災害並未造成任何人員傷亡。 土石淤埋：工寮約4戶、果園約2000平方公尺、道路約200公尺。 土石堵塞：土石堵塞大後產業道路箱涵。 土石漫流改道：土石堵塞大後產業道路箱涵後，溢流至路面，造成大後產業道路淤埋約200公尺及下游果園約2000平方公尺。					
災損統計	民宅建物	農舍或倉庫：約4戶。				
	公共設施	道路：大後產業道路淤埋約200公尺。				
	農林用地	農園：果園遭土石淤埋約2000平方公尺。				
	人命/房舍/道路毀損統計	死亡 共0人	失蹤 共0人	受傷 共0人	房屋受損 約4棟	道路損毀 約200m
疏散避難情況	疏散時間：	98年8月10日		疏散人數：	居民100餘人	
	原先規劃之疏散避難處所：	—		本次疏散避難至何處：	來義高中	
既有工程設施損壞情形	局部道路護欄遭土石撞擊輕微受損。					



98年莫拉克颱風重大土石災例速報

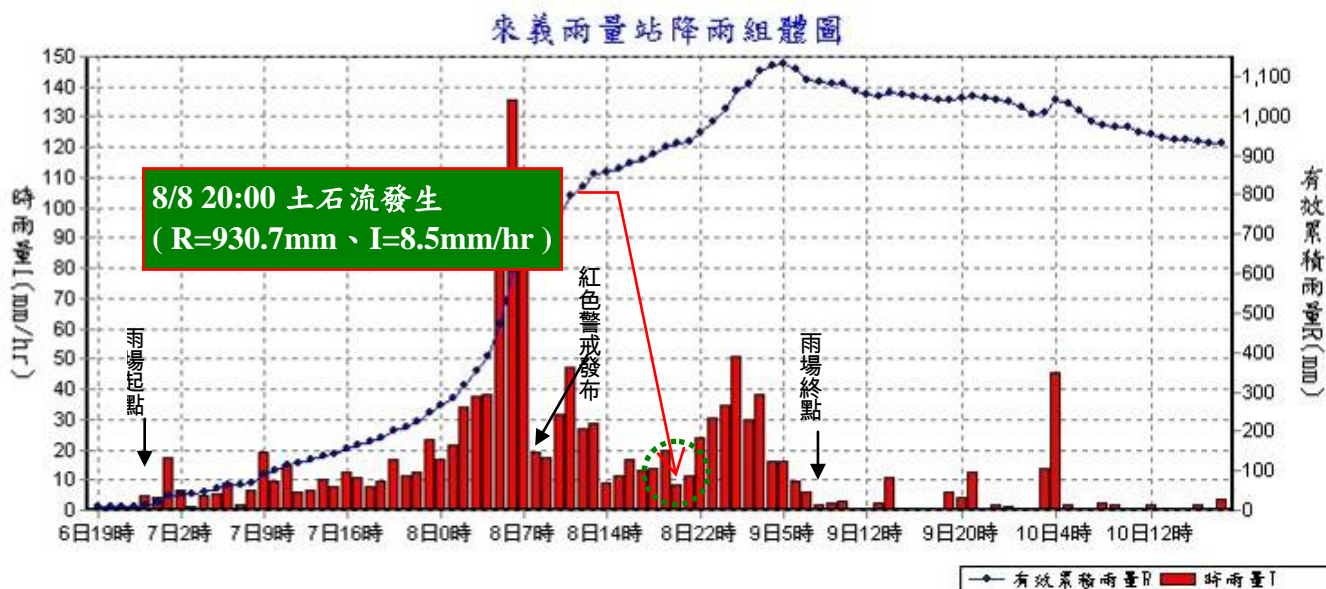
98年莫拉克颱風-屏東來義-005

現勘日期：98年11月18日

三、災害發生原因與建議

災害發生原因	此野溪集水區地質屬廬山層，主要岩性為板岩，劈理發達易崩解破壞，初步推測因莫拉克颱風帶來之超大豪雨使上游集水區坡地產生崩塌，或既有崩塌範圍擴大，大量崩塌土石堆積於溪床，且溪床坡度提供足夠之勢能進而導致土石流發生。
二次災害可能性	如上游崩塌地範圍持續擴大，未來仍有再次發生土石流之潛勢。
目前處置情況	住戶自行以機具清理土石，然局部區域仍未完全清除。
建議緊急處置措施	建議儘速清理遭土石堵塞之河道及箱涵，以維持溪流通洪斷面，避免再次大雨導致災情擴大。

四、降雨組體圖



參考雨量站：屏東縣萬巒鄉來義雨量站(測站編號：C1R240)

土石流警戒基準值：600mm

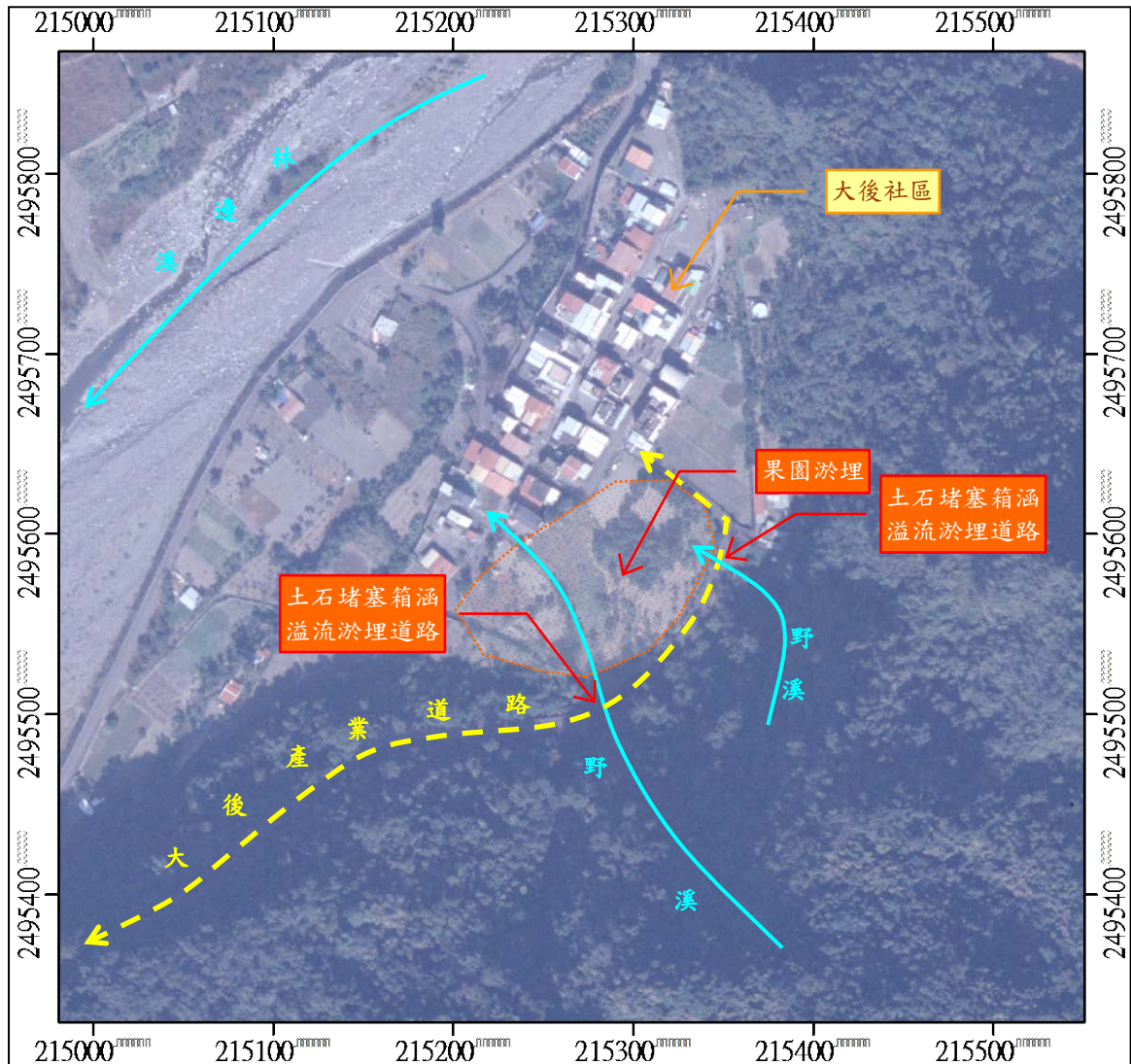
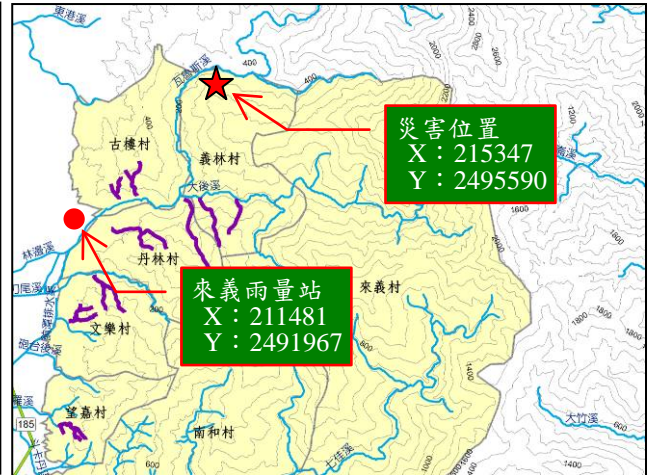


98 年莫拉克颱風重大土石災例速報

98 年莫拉克颱風-屏東來義-005

現勘日期：98 年 11 月 18 日

五、災區地理位置圖



註 1：坐標採 TWD97

註 2：正射影像圖拍攝日期為 2002 年 1 月



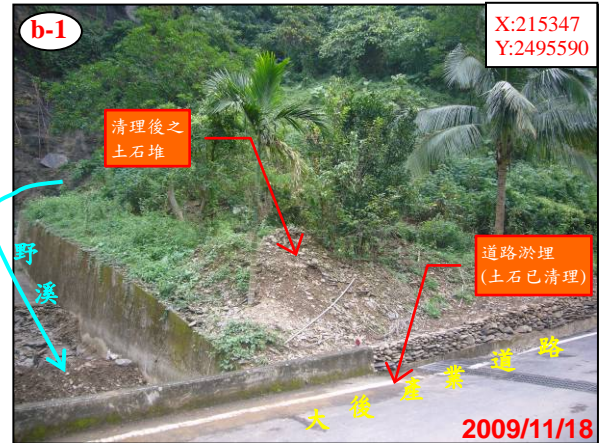
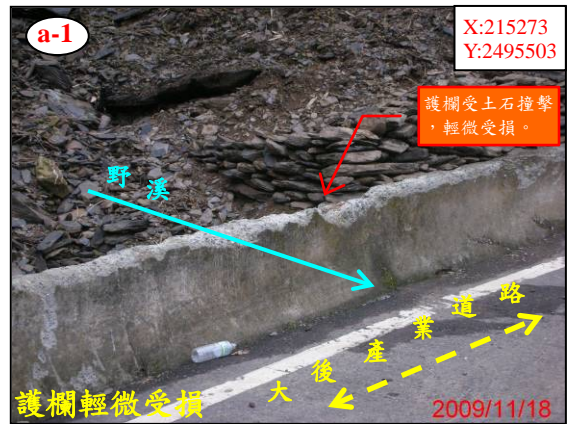
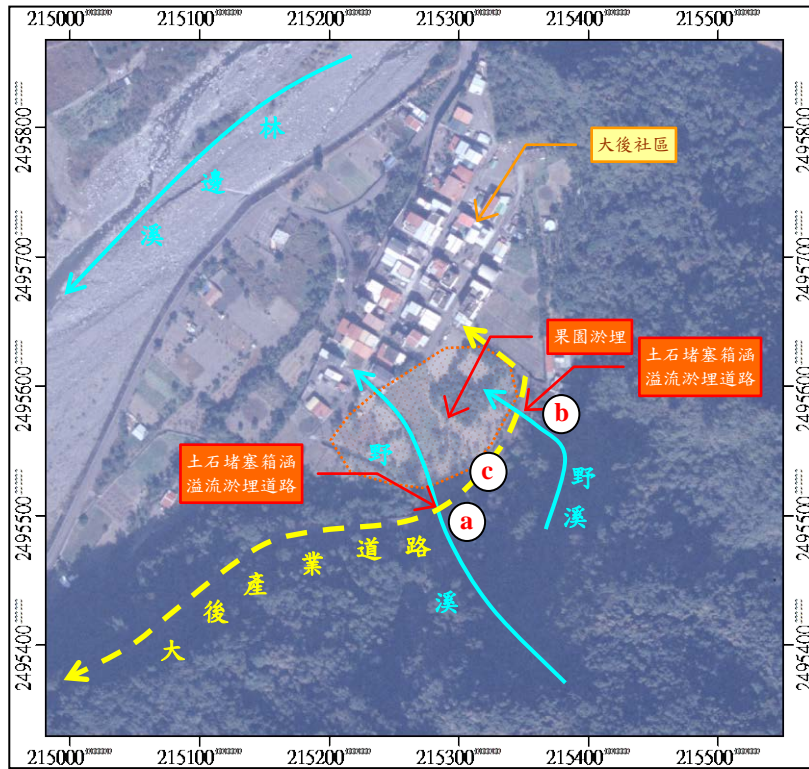
優質、效率、團隊

98年莫拉克颱風重大土石災例速報

98年莫拉克颱風-屏東來義-005

現勘日期：98年11月18日

六、現況相片(1/2)



98年莫拉克颱風重大土石災例速報

98年莫拉克颱風-屏東來義-005

現勘日期：98年11月18日

六、現況相片(2/2)

