

# 98 年莫拉克颱風重大土石災例速報

98 年莫拉克颱風-高雄六龜-016

現勘日期：99 年 08 月 03 日

## 一、災區基本資料

災區行政區域		高雄縣六龜鄉六龜村			
溪流名稱		紅水坑溪	所屬流域	荖濃溪流域	
災區土地權屬		山坡地(60%)；林班地(40%)			
土石流潛勢溪流		<input type="checkbox"/> 是，溪流編號：_____ <input type="checkbox"/> 否，臨時編號：_____ <input checked="" type="checkbox"/> 非土石流災害			
受災地點		地標：彩蝶橋(高 131 線六龜段 95 號電線桿旁便道)	GPS 坐標	TWD97	X：213813 Y：2546466
保全對象	民宅建物	民宅：紅水坑民宅 5~8 戶。 寺廟：諦願寺。			
	公共設施	道路：彩蝶谷通往寶來之聯外道路，高 131 線。 橋樑：彩蝶橋，崑崙橋。 水電設施：沿聯外道路及高 131 線旁設置之電線、電桿。			
土石流警戒發布		—	土石流警戒基準值	—	

## 二、受災情形

災害發生時間		98 年 8 月 8 日 17 時 00 分		資訊來源	當地訪談居民					
災害類型		崩塌								
災損類型與災情描述		由於莫拉克颱風挾帶超大豪雨，致使彩蝶谷(紅水坑溪沿線)部分地區山坡發生崩塌，發生時間約在 98 年 8 月 8 日下午 5 時，最大崩塌範圍寬約 30 公尺，長約 220 公尺，並造成彩蝶谷往寶來方向聯外道路損毀約 400 公尺及高 131 線六龜段 95 號電線桿處損毀 100 公尺。崩塌土石損毀六龜村 57 號民宅農舍，並造成民宅前方土石堆積，所幸本次災害並無人傷亡。								
災損統計	民宅建物	民宅：57 號民宅遭土石入侵，民宅前方土石堆積。 農舍：57 號民宅東側約 30 公尺之農舍遭崩塌土石淤埋。								
	公共設施	道路：彩蝶谷通往寶來之聯外道路多處損毀約 400 公尺，高 131 線六龜段第 95 號電線桿處損毀約 100 公尺。								
	人命/房舍/道路毀損統計	死亡	共 0 人	失蹤	共 0 人	受傷	共 0 人	房屋受損	共 2 棟	道路損毀
疏散避難情況		根據當地居民描述，災害發生前，該區住戶即先行疏散至親友家避難，因此災害發生時所幸無造成人員傷亡。								
既有工程設施損壞情形		1. 諦願寺旁野溪與紅水坑溪交會處護岸工程遭土砂淤埋。 2. 高 131 線西側靠近崑崙橋處，相關水利工程設施遭損毀。								



# 98 年莫拉克颱風重大土石災例速報

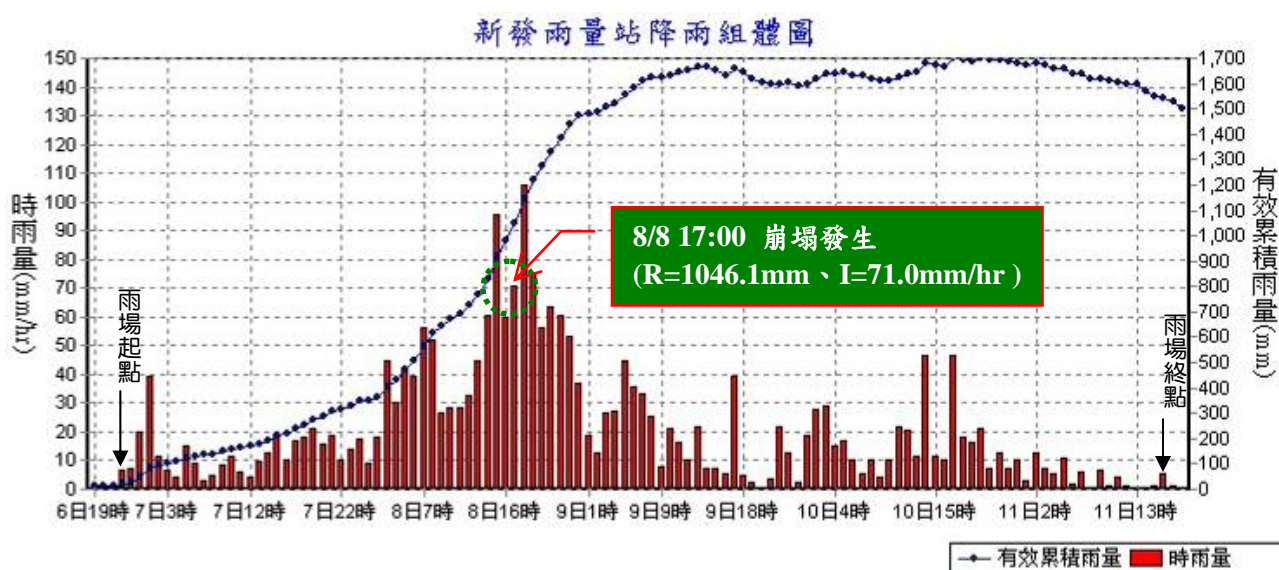
98 年莫拉克颱風-高雄六龜-016

現勘日期：99 年 08 月 03 日

## 三、災害發生原因與建議

災害發生原因	莫拉克颱風期間帶來持續性之超大豪雨對邊坡持續沖刷入滲，此處地質為砂岩與頁岩互層，易因雨水入滲軟化砂岩層降低凝聚力，故多處坡地因土壤剪力強度不足，造成此崩塌災情。而紅水坑溪於沿線轉彎處侵蝕多處山坡坡腳，亦引起多處河岸崩塌。
二次災害可能性	由於崩塌地坡面陡峭，且裸露無植生，在未做任何坡面保護工之情況下，再次發生崩塌之可能性高。聯外道路及高 131 線沿線經過多處崩塌地，若逢豪雨將下刷至路面而阻斷道路。
目前處置情況	<ol style="list-style-type: none"> <li>1. 國軍及六龜鄉公所相關單位於災後即協助清除淤埋道路之土砂，恢復交通。</li> <li>2. 行政院農委會水土保持台南分局進行紅水坑野溪護岸工程。</li> </ol>
建議緊急處置措施	<ol style="list-style-type: none"> <li>1. 本次勘查發現，彩蝶谷住戶已於莫拉克後遷離，僅有少數居民回來耕作農作物，應確實宣導避免於颱風來臨時進入危險區域。</li> <li>2. 彩蝶谷通往寶來之聯外道路及高 131 線沿線，多處崩塌地裸露，可先以帆布覆蓋，防止因崩塌擴大，阻斷道路。</li> </ol>

## 四、降雨組體圖



參考雨量站：高雄縣六龜鄉新發雨量站(測站編號：C1V240)

土石流警戒基準值：—



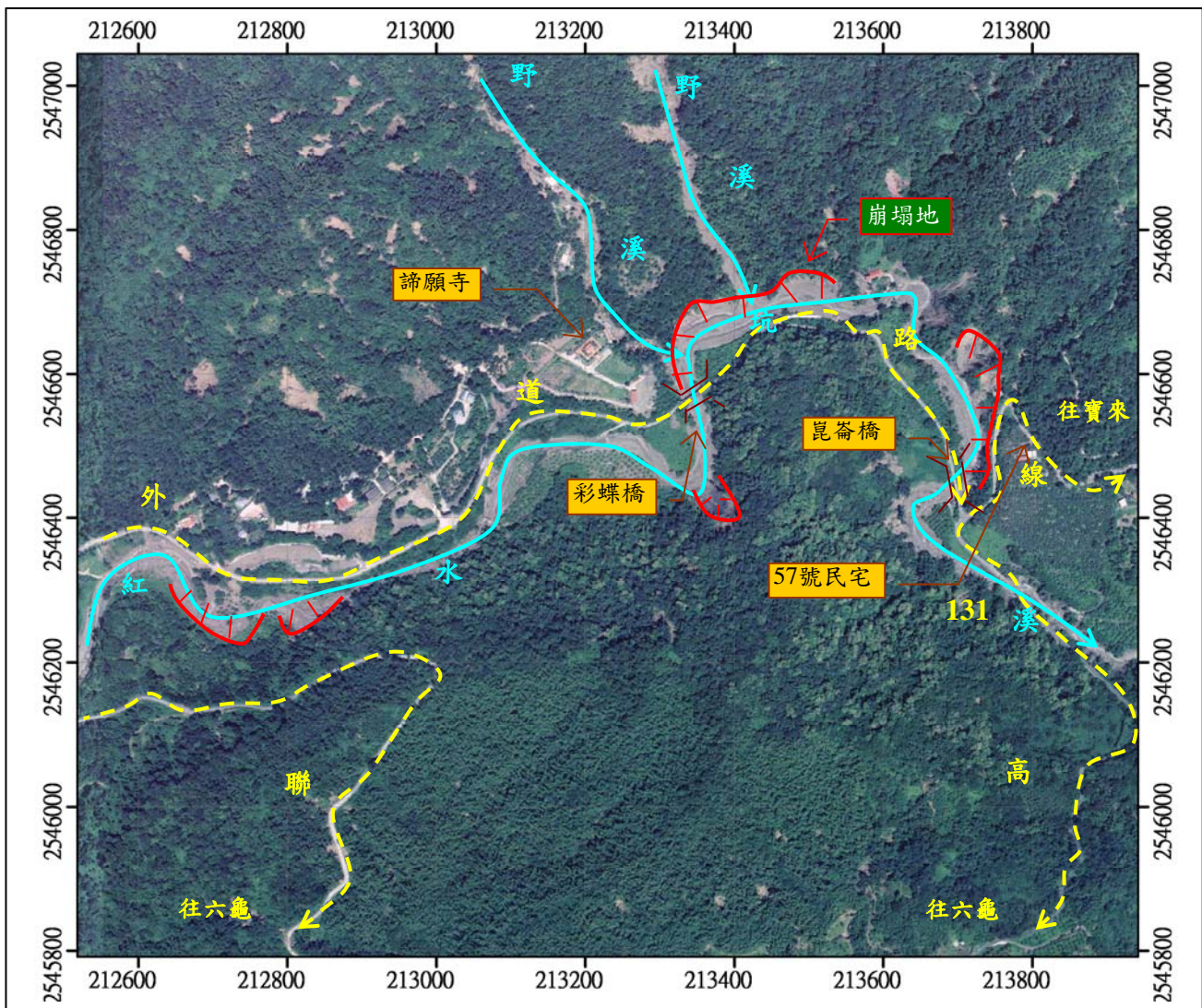


# 98年莫拉克颱風重大土石災例速報

98年莫拉克颱風-高雄六龜-016

現勘日期：99年08月03日

## 五、災區地理位置圖



註 1：坐標採 TWD97。

註 2：正射影像圖拍攝日期為 2008 年 9 月。

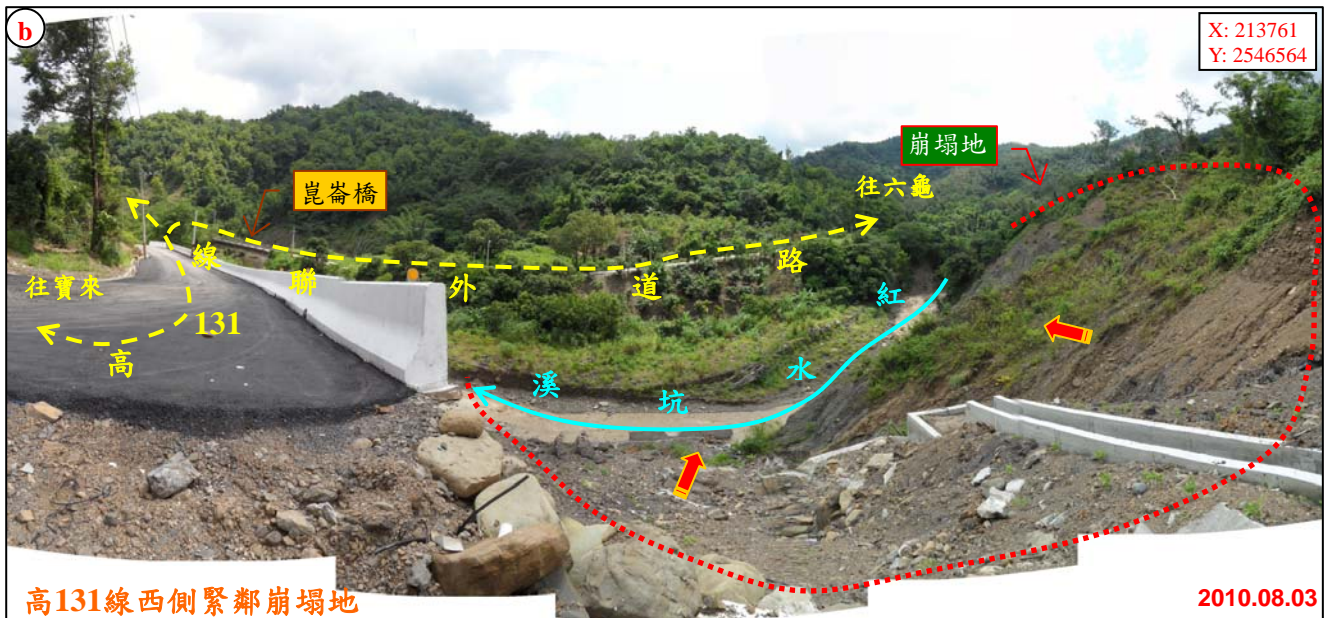
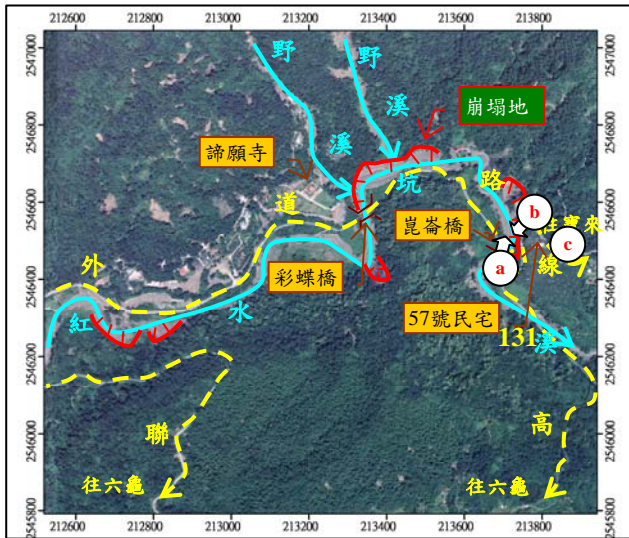


# 98年莫拉克颱風重大土石災例速報

98年莫拉克颱風-高雄六龜-016

現勘日期：99年08月03日

## 六、現況相片(1/4)





# 98年莫拉克颱風重大土石災例速報

98年莫拉克颱風-高雄六龜-016

現勘日期：99年08月03日

## 六、現況相片(2/4)



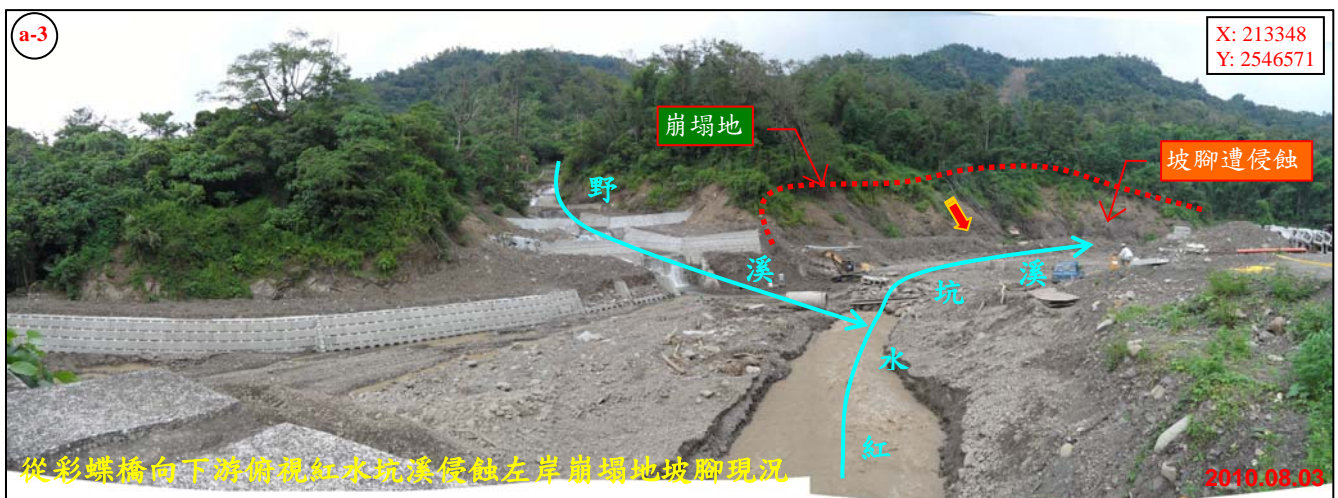
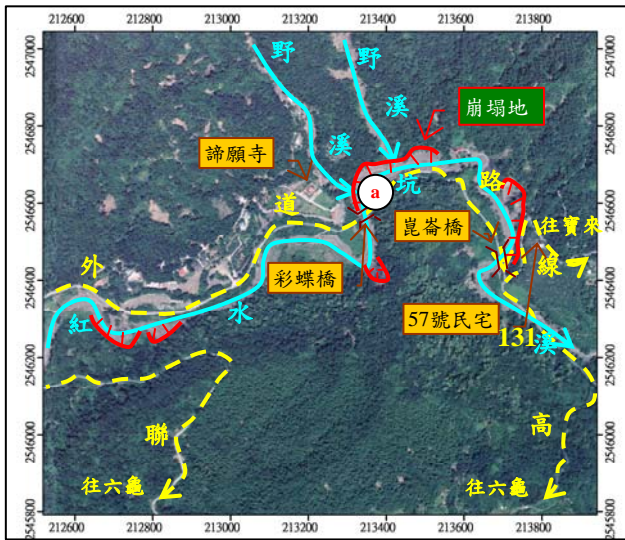


# 98年莫拉克颱風重大土石災例速報

98年莫拉克颱風-高雄六龜-016

現勘日期：99年08月03日

## 六、現況相片(3/4)





# 98年莫拉克颱風重大土石災例速報

98年莫拉克颱風-高雄六龜-016

現勘日期：99年08月03日

## 六、現況相片(4/4)

