

98 年莫拉克颱風重大土石災例速報

98 年莫拉克颱風-高雄桃源-002

現勘日期：99 年 07 月 06 日

一、災區基本資料

災區行政區域	高雄縣桃源鄉梅山村		
溪流名稱	梅山派出所後方沖蝕溝	所屬流域	高屏溪流域
災區土地權屬	山坡地(60%)；林班地(40%)		
土石流潛勢溪流	<input type="checkbox"/> 是，溪流編號：_____ <input type="checkbox"/> 否，臨時編號：_____ <input checked="" type="checkbox"/> 非土石流災害		
受災地點	地標：梅山派出所	GPS 坐標	TWD97 X：232221Y：2573545
保全對象	民宅建物	一般民宅：梅山村約 30 戶。	
	公有建物	警察局：梅山派出所。 警察隊：玉山警察隊梅山小隊。 遊客中心：玉山國家公園梅山遊客中心。	
	公共設施	道路：台 20 線、梅蘭林道，梅山聯絡道路。 橋梁：榮光一橋、榮光二橋。	
土石流警戒發布	—	土石流警戒基準值	450mm

二、受災情形

災害發生時間	98 年 8 月 8 日 16 時 00 分	資訊來源	當地居民							
災害類型	崩塌									
災損類型與災情描述	梅山派出所後方山坡地因莫拉克豪大雨造成崩塌，崩塌範圍寬約 90 公尺，長約 220 公尺，造成 5 戶民宅被土砂淤埋，其中 3 棟全毀已被拆除。崩塌土砂堆積範圍長約 100 公尺，寬約 110 公尺，高度達 10~12 公尺，並且崩塌地上仍殘留大量鬆散土砂。									
災損統計	民宅建物	一般民宅：3 戶遭土石淤埋全毀，2 戶遭土石入侵，共計 5 戶民宅受損。								
	人命/房舍/道路毀損統計	死亡	共 0 人	失蹤	共 0 人	受傷	共 0 人	房屋受損	共 5 棟	道路損毀
疏散避難情況	無。									
既有工程設施損壞情形	66 號民宅及 70 號民宅後方擋土牆遭淤埋。									



98年莫拉克颱風重大土石災例速報

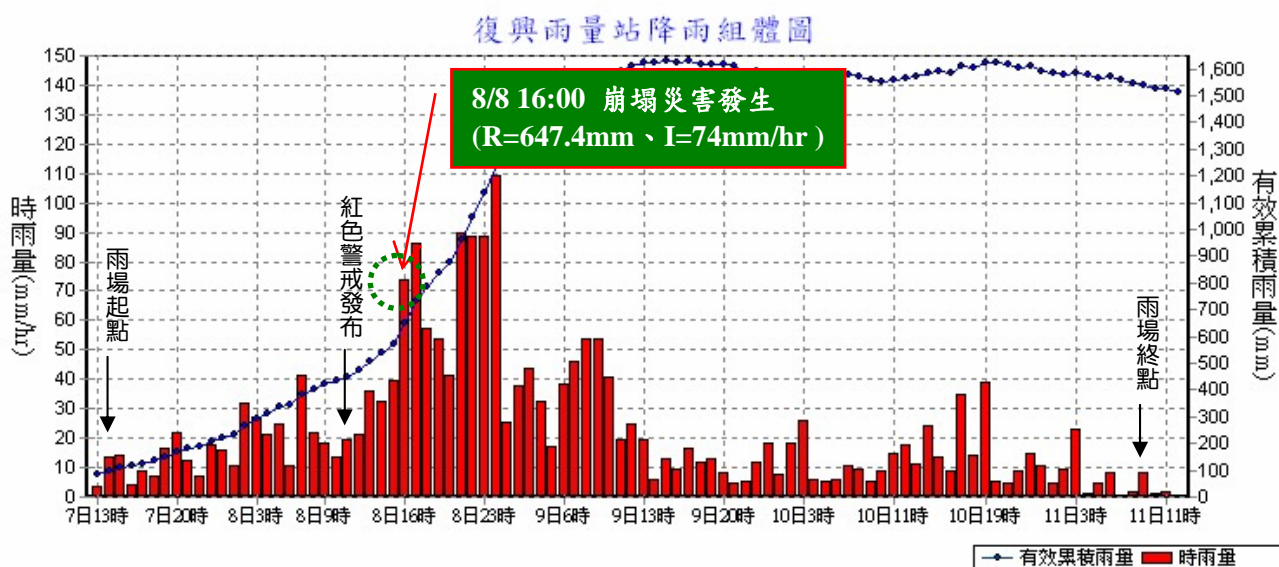
98年莫拉克颱風-高雄桃源-002

現勘日期：99年07月06日

三、災害發生原因與建議

災害發生原因	本處原為山澗谷地植被良好區域，因莫拉克造成大豪雨，山澗匯流溝壑導致山洪暴發增加坡面的沖蝕，且本區域地質屬於較為脆弱及較易產生崩塌的岩層，雨水滲入岩間的弱面，增加岩體正向應力同時減弱層面間的摩擦力，而形成大規模崩塌地。
二次災害可能性	1. 崩塌地表面已出露，岩盤中高度風化，且無植被覆蓋，如遇豪雨可能會再產生崩塌災害。 2. 崩塌坡面上及民宅旁仍留有大量鬆散土砂堆積，如遇豪雨可能導致土砂持續下移，危及下邊坡梅山部落的安全。
目前處置情況	高雄縣政府梅山鄉公所已完成民宅旁土砂清淤工程。
建議緊急處置措施	1. 坡面仍有持續崩塌的疑慮，建議針對坡面分段進行整治，在坡頂施作緊急截排水措施，利用現場大量土石製作土砂袋壘成土砂袋排水溝。 2. 坡面下緣進行鋪網噴植工程，於平緩處進行喬、灌木栽植，快速恢復坡面植生綠化，保護坡面避免降雨直接沖蝕。 3. 建議儘速清理擋土牆後方堆積土方，維護下邊坡住戶安全。

四、降雨組體圖



參考雨量站：高雄縣桃源鄉復興雨量站(測站編號：C1V210)

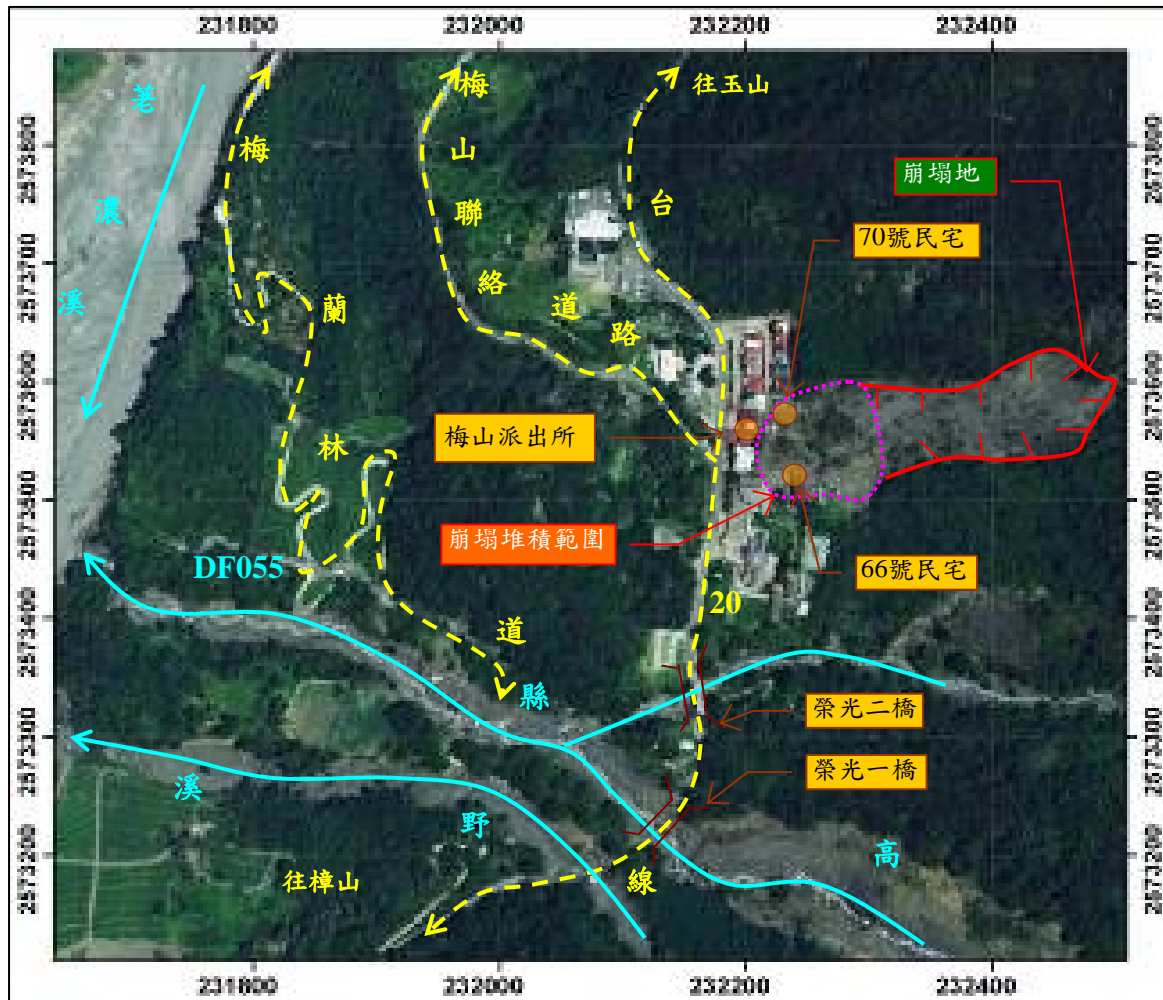
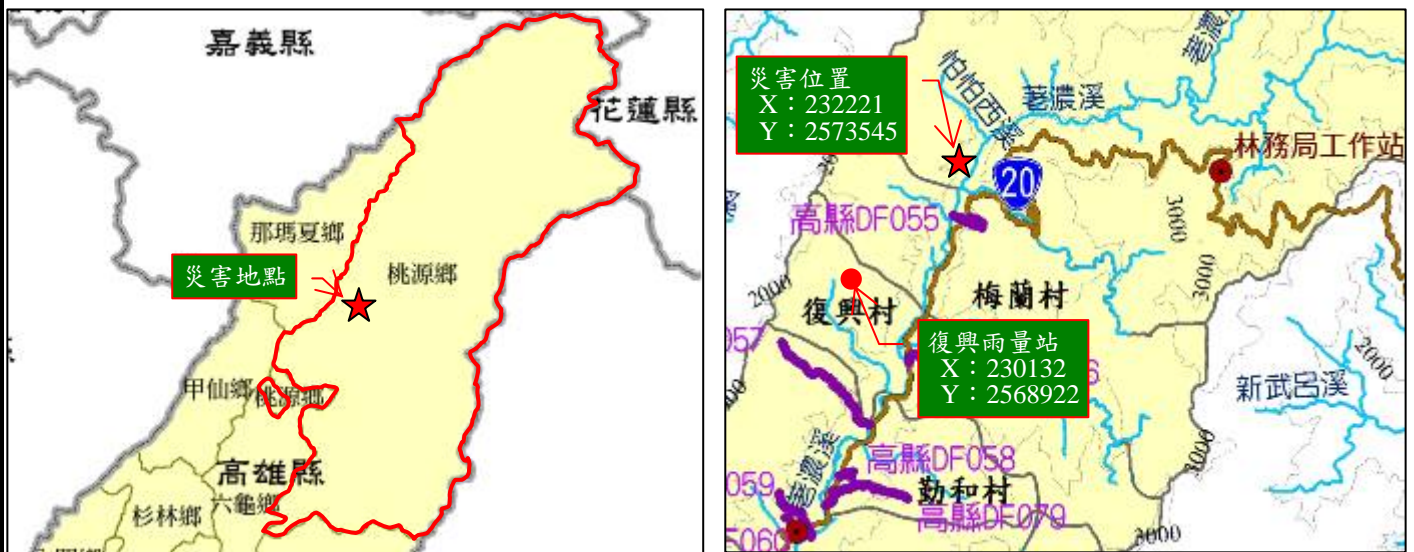
土石流警戒基準值：450mm

98年莫拉克颱風重大土石災例速報

98年莫拉克颱風-高雄桃源-002

現勘日期：99年07月06日

五、災區地理位置圖



註 1：坐標採 TWD97。

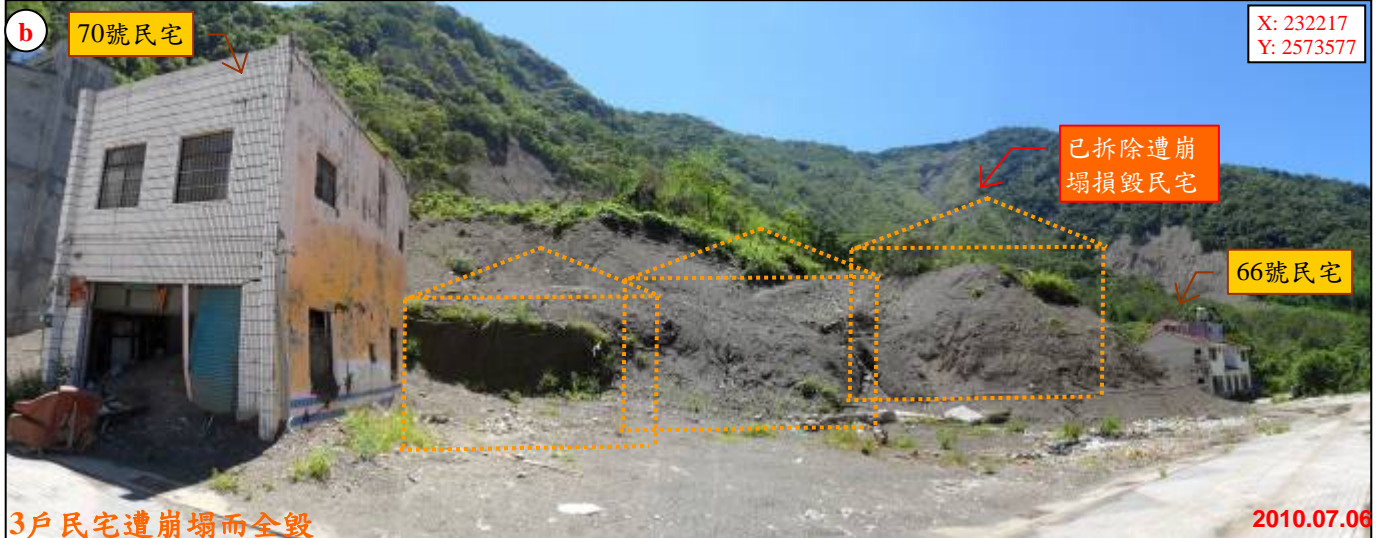
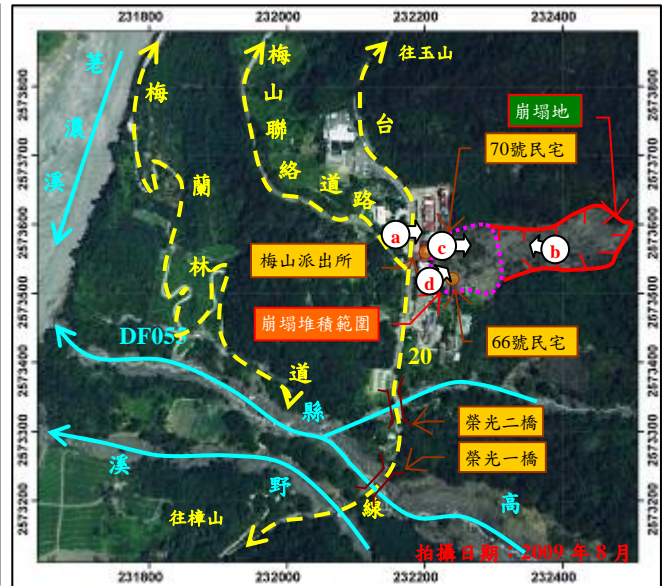
註 2：正射影像圖拍攝日期為 2009 年 8 月。

98年莫拉克颱風重大土石災例速報

98年莫拉克颱風-高雄桃源-002

現勘日期：99年07月06日

六、現況相片(1/3)



98年莫拉克颱風重大土石災例速報

98年莫拉克颱風-高雄桃源-002

現勘日期：99年07月06日

六、現況相片(2/3)

