

98 年莫拉克颱風重大土石災例速報

98 年莫拉克颱風-高雄桃源-003

現勘日期：99 年 06 月 23 日

一、災區基本資料

災區行政區域		高雄縣桃源鄉寶山村			
溪流名稱	邦腹北溪	所屬流域	高屏溪流域		
災區土地權屬	山坡地(50%)，林班地(50%)				
土石流潛勢溪流	<input type="checkbox"/> 是，溪流編號：_____ <input type="checkbox"/> 否，臨時編號：_____ ■ 非土石流災害				
受災地點	地標：寶山國小(位於藤枝林道上)	GPS 坐標	TWD97	X：220139Y：2548369	
保全對象	民宅建物	一般民宅：寶山部落民宅 12 戶。 寺廟教堂：寶山長老教會及天主堂共 2 戶。			
	公有建物	學校：寶山國小。 政府機關：寶山派出所。			
	公共設施	道路：藤枝林道。			
土石流警戒發布	-	土石流警戒基準值	-		

二、受災情形

災害發生時間	98 年 8 月 8 日 17 時 00 分	資訊來源	當地訪談村民							
災害類型	地滑									
災損類型與災情描述	寶山國小道路上方林班地，受莫拉克颱風挾帶之超大豪雨持續沖刷，於 8 月 8 日晚間山洪爆發，水流攜帶泥砂，淹埋多戶民宅及寶山國小，並毀損部落主要階梯便道，且部分地區因部落下方坡腳遭溪水淘刷而有地滑情形發生。									
災損統計	民宅建物	一般民宅：寶山部落民宅 8 戶。 寺廟教堂：寶山長老教會及天主堂共 2 戶。								
	公有建物	學校：寶山國小（現已停課）。 政府機關：寶山派出所。								
	公共設施	道路：藤枝林道遭土砂掩埋約 40 公尺。								
	人命/房舍/道路毀損統計	死亡	共 0 人	失蹤	共 0 人	受傷	共 0 人	房屋受損	共 10 棟	道路損毀
疏散避難情況	根據當地居民描述，災害發生前，該區部分住戶即先行疏散至六龜避難，未先行撤離之住戶則於風災發生期間撤至寶山派出所避難，災害發生時所幸無造成人員傷亡。									
既有工程設施損壞情形	無									



98 年莫拉克颱風重大土石災例速報

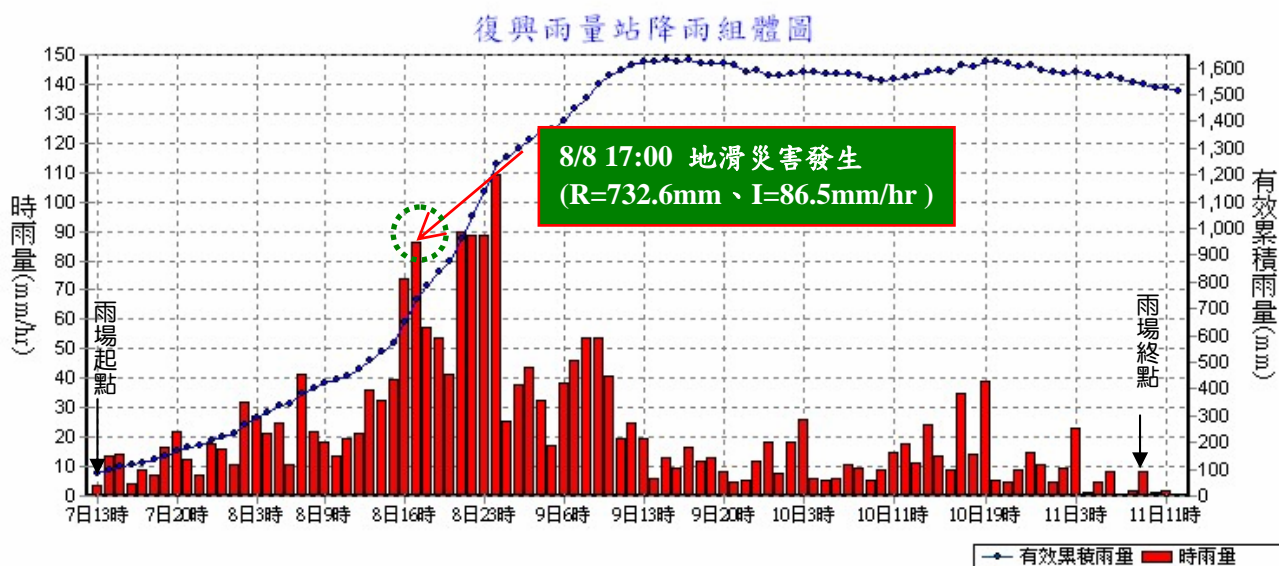
98 年莫拉克颱風-高雄桃源-003

現勘日期：99 年 06 月 23 日

三、災害發生原因與建議

災害發生原因	民國 98 年莫拉克颱風期間帶來持續性之超大豪雨對邊坡及地表持續沖刷入滲及沖蝕，除造成部分區域發生溝狀沖蝕外，由於部落內排水系統不及降雨強度，造成洪水漫流部落，挾帶土砂掩埋多戶民宅。另外距離部落下方約 800 公尺處之邦腹北溪於颱風期間沖刷下方坡腳，導致上方部落亦有部份區域發生地滑。
二次災害可能性	由於部落地勢陡峭(距下方溪谷約 400 公尺高程差)，在未做任何坡面保護工及排水工情況下，再次發生洪水及沖蝕之可能性高，且下方溪谷邊坡保護工程施工困難，若逢豪雨發生時，上方坡面將有繼續滑移之現象。
目前處置情況	鄉公所等相關單位於災後即協助清除派出所前方藤枝林道淤埋之土砂，惟道路已受損嚴重，較大型之車輛已無法進入該區。另下方邊坡於本次勘災時已完成擋土牆施工，本部落全數民宅已列為災害後危險建築物緊急評估危險標誌紅色危險標誌，因此大部分住戶已撤離，僅剩 1 戶居民居住此地。
建議緊急處置措施	颱風來臨前，建議住戶盡速先行遷離，以防止災害發生，造成人員損傷。

四、降雨組體圖



參考雨量站：高雄縣桃源鄉復興雨量站(測站編號：C1V210)

土石流警戒基準值：-mm

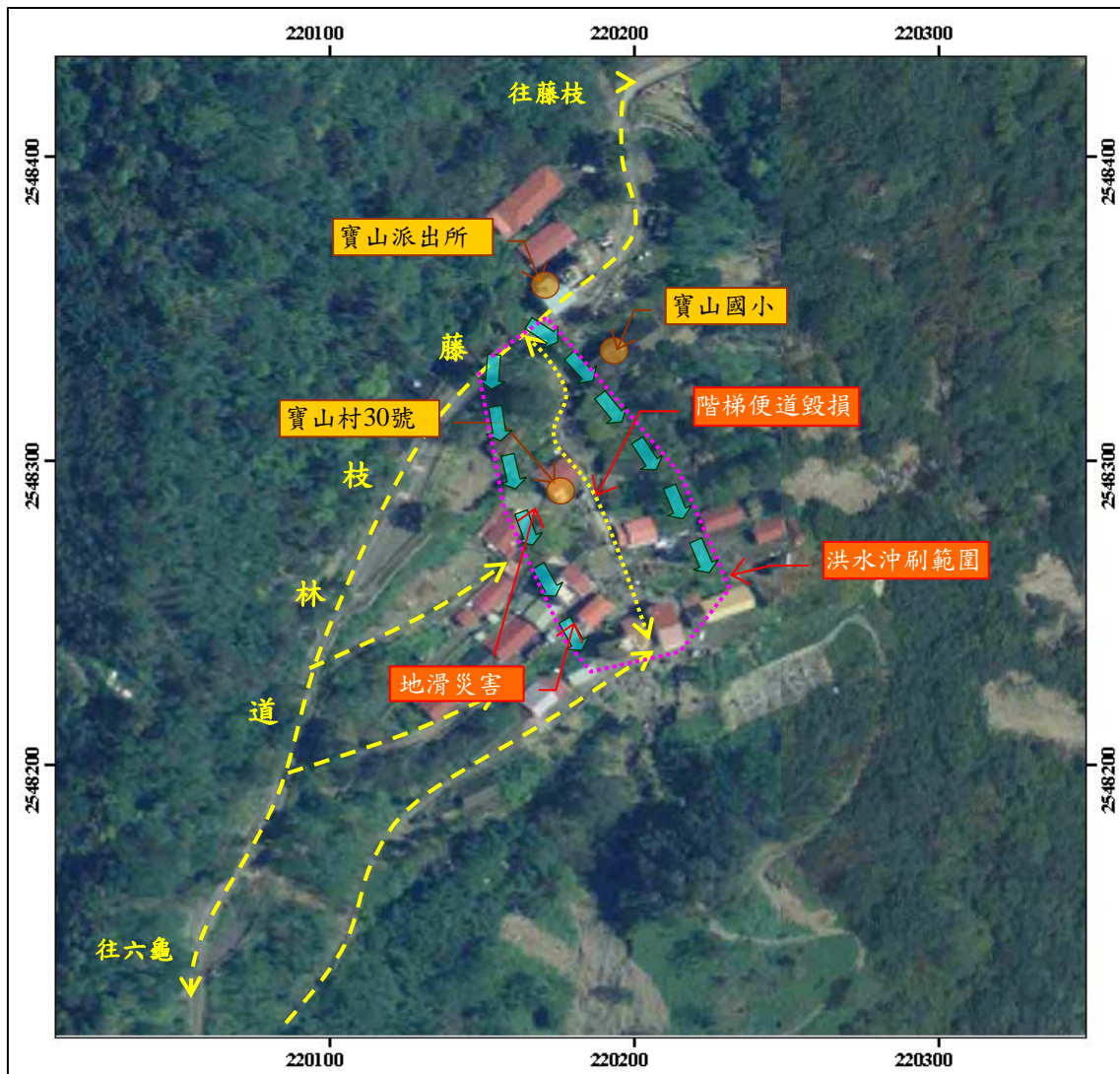
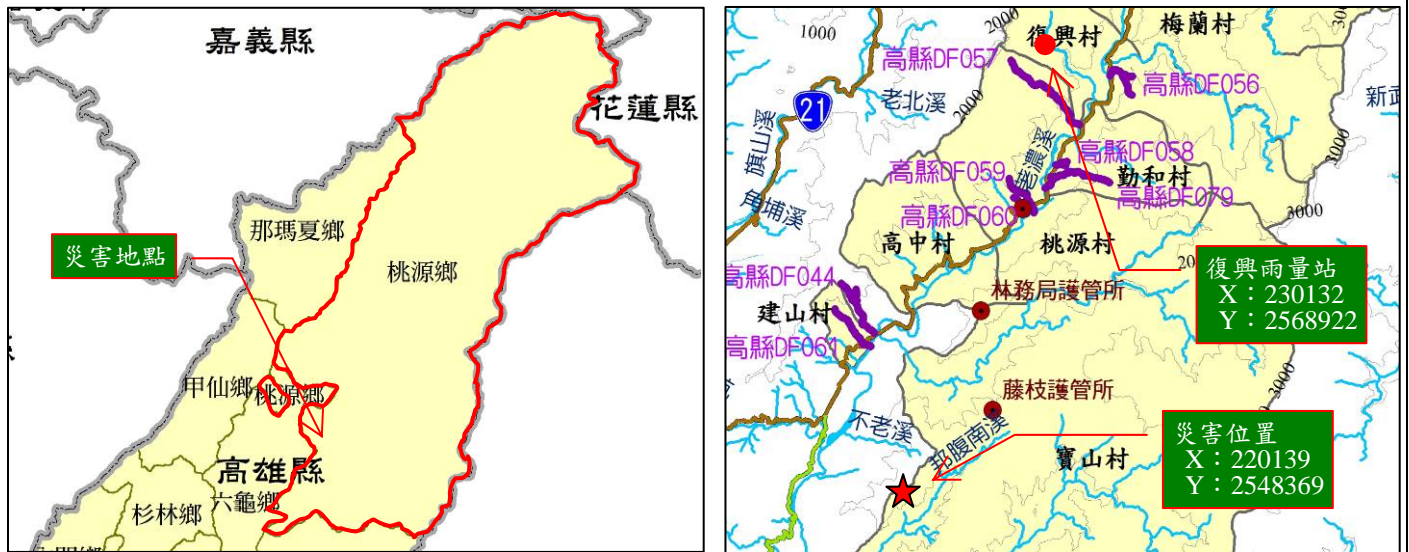


98年莫拉克颱風重大土石災例速報

98年莫拉克颱風-高雄桃源-003

現勘日期：99年06月23日

五、災區地理位置圖



註 1：坐標採 TWD97。

註 2：正射影像圖拍攝日期為 2009 年 8 月。

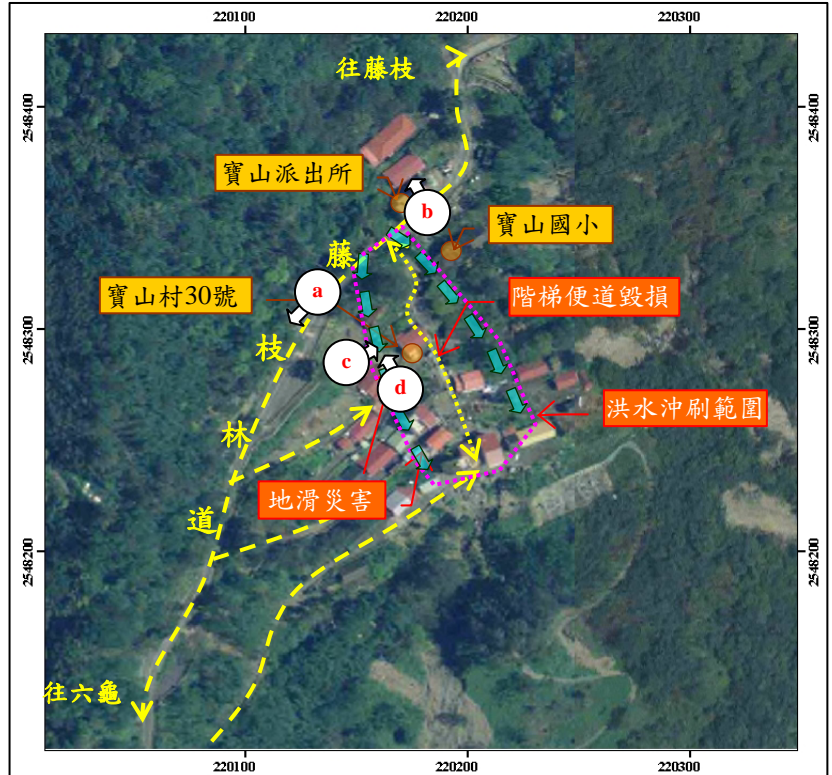


98年莫拉克颱風重大土石災例速報

98年莫拉克颱風-高雄桃源-003

現勘日期：99年06月23日

六、現況相片(1/3)

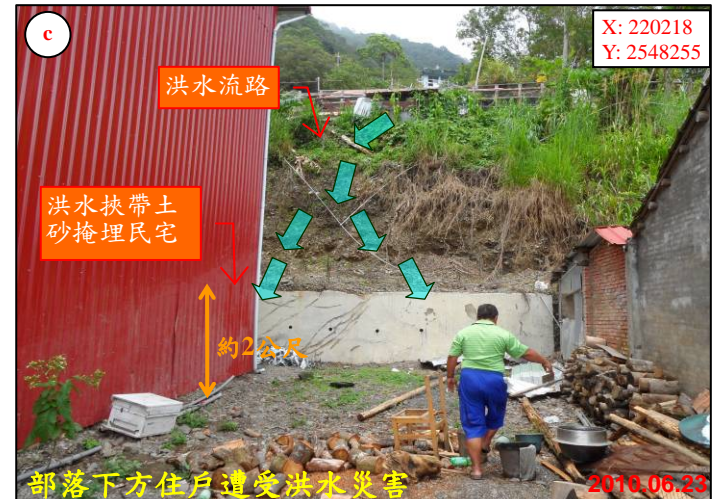
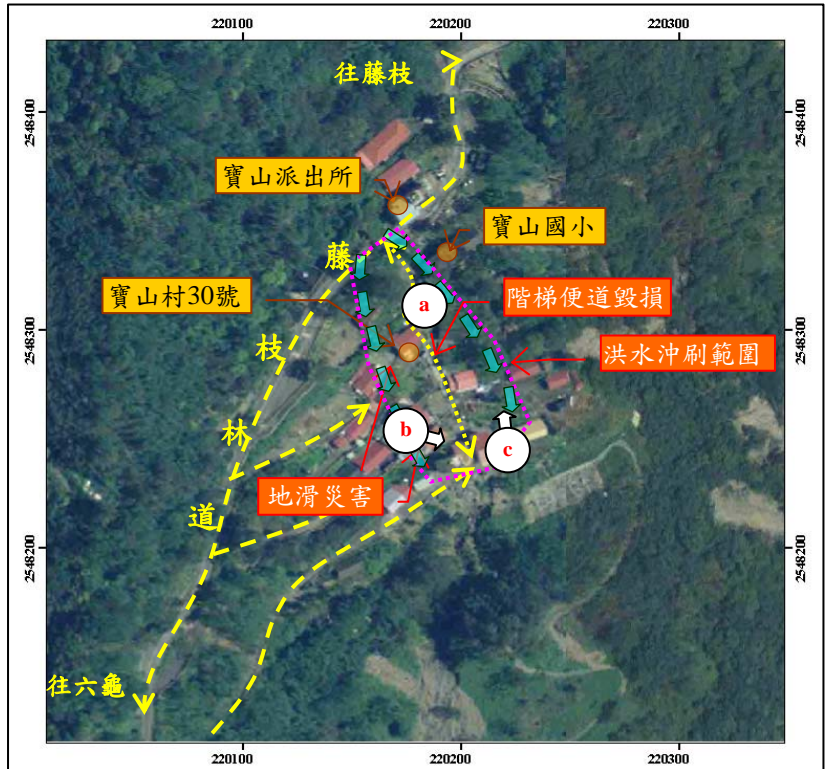


98年莫拉克颱風重大土石災例速報

98年莫拉克颱風-高雄桃源-003

現勘日期：99年06月23日

六、現況相片(2/3)



98年莫拉克颱風重大土石災例速報

98年莫拉克颱風-高雄桃源-003

現勘日期：99年06月23日

六、現況相片(3/3)

