

# 98 年莫拉克颱風重大土石災例速報

98 年莫拉克颱風-高雄桃源-005

現勘日期：99 年 06 月 25 日

## 一、災區基本資料

災區行政區域	高雄縣桃源鄉寶山村		
溪流名稱	—	所屬流域	高屏溪流域
災區土地權屬	林班地(90%)、山坡地(10%)		
土石流潛勢溪流	<input type="checkbox"/> 是，溪流編號：_____ <input type="checkbox"/> 否，臨時編號：_____ <input checked="" type="checkbox"/> 非土石流災害		
受災地點	地標：藤枝活動中心	GPS 坐標	TWD97 X：224124Y：2551583
保全對象	民宅建物	一般民宅：新藤枝部落民宅 30 戶。	
	公有建物	活動中心：藤枝活動中心。	
	公共設施	道路：藤枝林道。 電力系統：電線桿等電力設施。	
土石流警戒發布	—	土石流警戒基準值	—

## 二、受災情形

災害發生時間	98 年 8 月 8 日 22 時 00 分	資訊來源	森濤派出所所長							
災害類型	地滑									
災損類型與災情描述	寶山新藤枝部落區域因莫拉克颱風挾帶之超大豪雨，聚落發生大規模區域地滑，多棟房屋傾倒，多數民宅因地滑導致牆面及地面龜裂，災後新藤枝部落已無人居住。									
災損統計	民宅建物	一般民宅：寶山部落民宅 17 戶。								
	公有建物	活動中心：藤枝活動中心。								
	公共設施	道路部落聯外道路因地滑路面龜裂約 200 公尺。								
	人命/房舍/道路毀損統計	死亡	共 0 人	失蹤	共 0 人	受傷	共 0 人	房屋受損	共 17 棟	道路損毀
疏散避難情況	根據當地派出所所長描述，災害發生前，該區住戶並未撤離村落，風災發生期間村民皆往上撤至舊藤枝部落森濤派出所避難，所幸無造成人員傷亡。									
既有工程設施損壞情形	部落內聯外道路旁擋土牆倒塌。									



# 98年莫拉克颱風重大土石災例速報

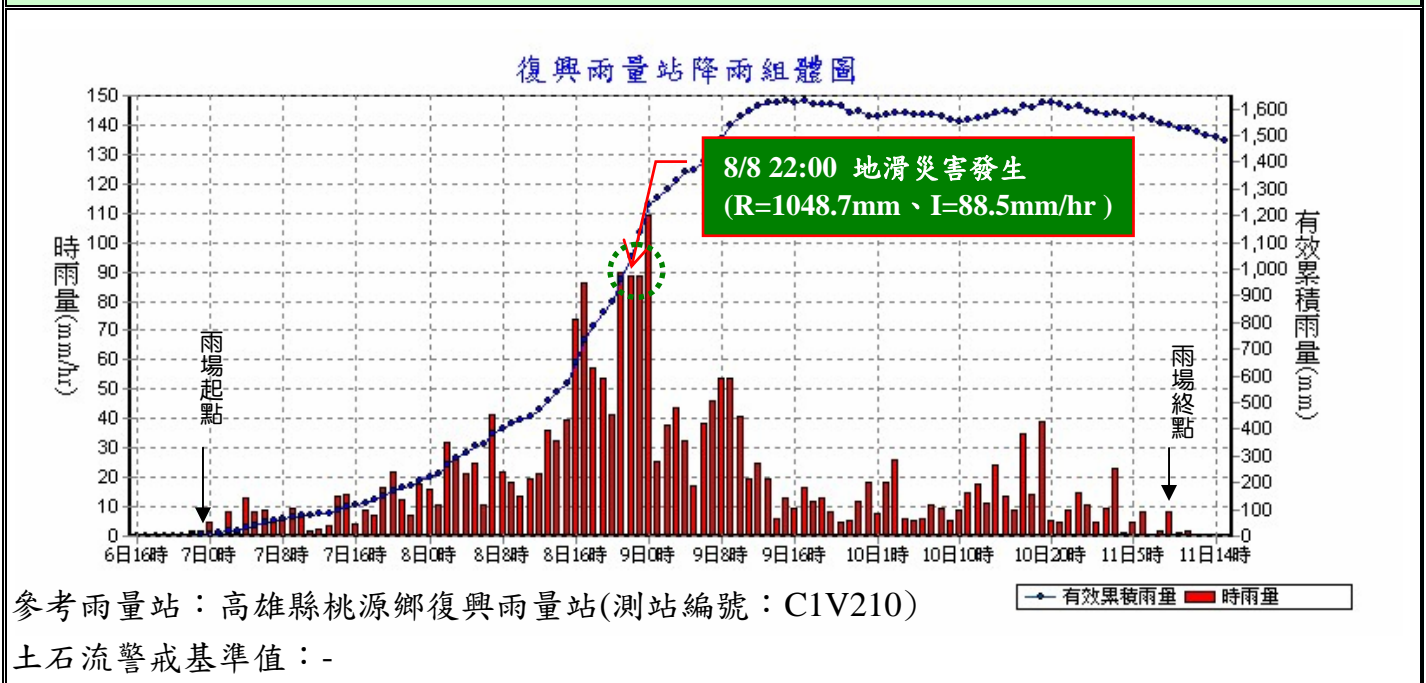
98年莫拉克颱風-高雄桃源-005

現勘日期：99年06月25日

## 三、災害發生原因與建議

災害發生原因	民國 98 年莫拉克颱風期間帶來持續性之超大豪雨，對地表持續沖刷導致雨水入滲，使土體重量增加，且由現場勘查推測聚落下方近溪谷邦腹北溪坡腳於颱風期間受到溪流沖刷，導致新藤枝部落下方基礎流失，結合以上因子，導致新藤枝部落發生地滑災害。
二次災害可能性	由於聚落所在位置坡度陡峭，加上下方溪谷邊坡保護工程施工困難，倘若二集團聚落並未做任何坡面保護工及排水工，未來坡面將有持續滑移之可能性。
目前處置情況	本聚落全數民宅已列為災害後危險建築物緊急評估危險標誌紅色危險標誌，所有住戶皆已撤離。
建議緊急處置措施	在未完成溪谷下方坡腳穩定工程，及溪谷至聚落上方間之坡面保護及排水工程情況下，颱風豪雨發生時，再次發生大規模地滑災害可能性高，因此建議此區在未施作完善保護工程之狀況下，民眾不宜居住。

## 四、降雨組體圖

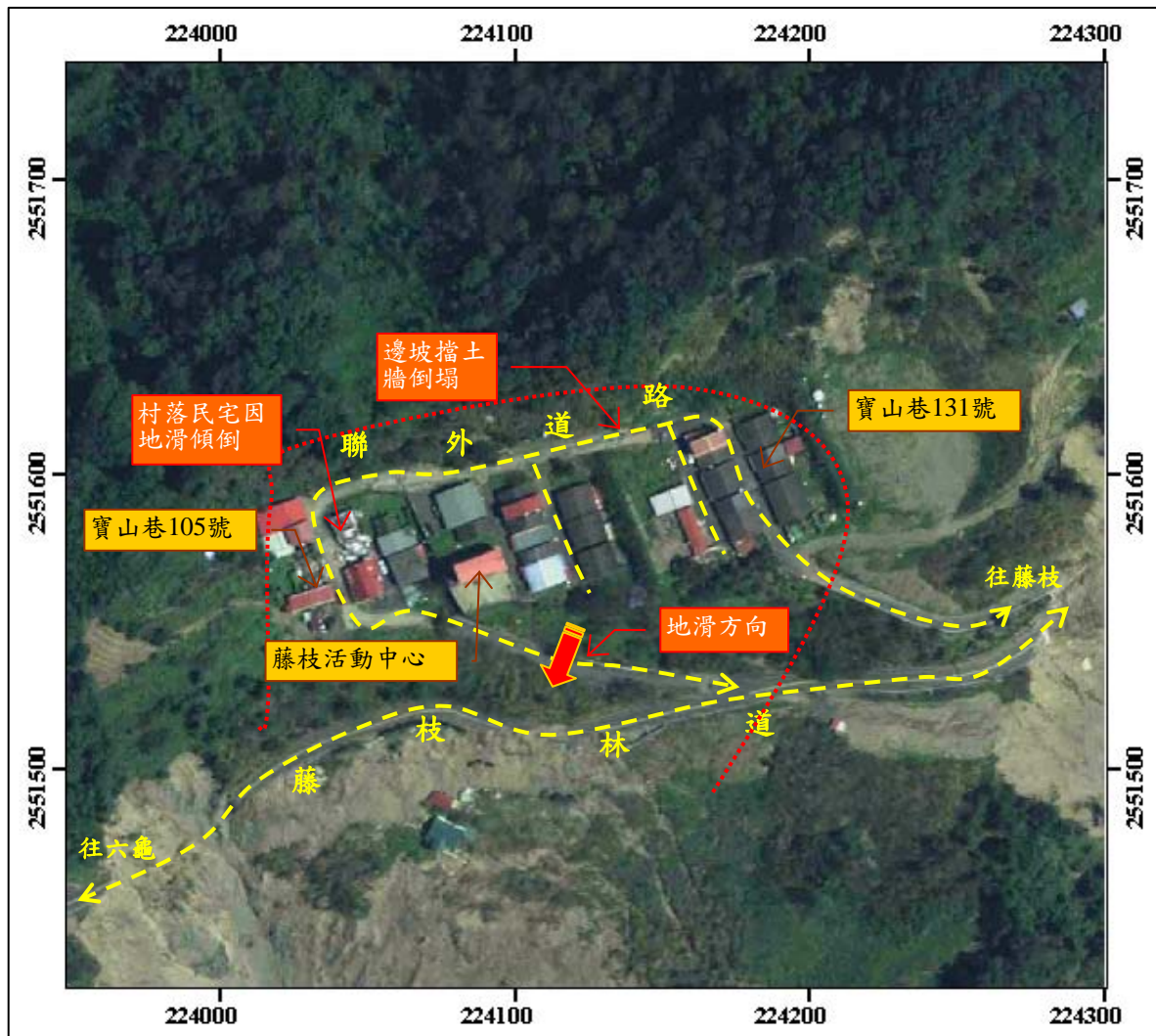
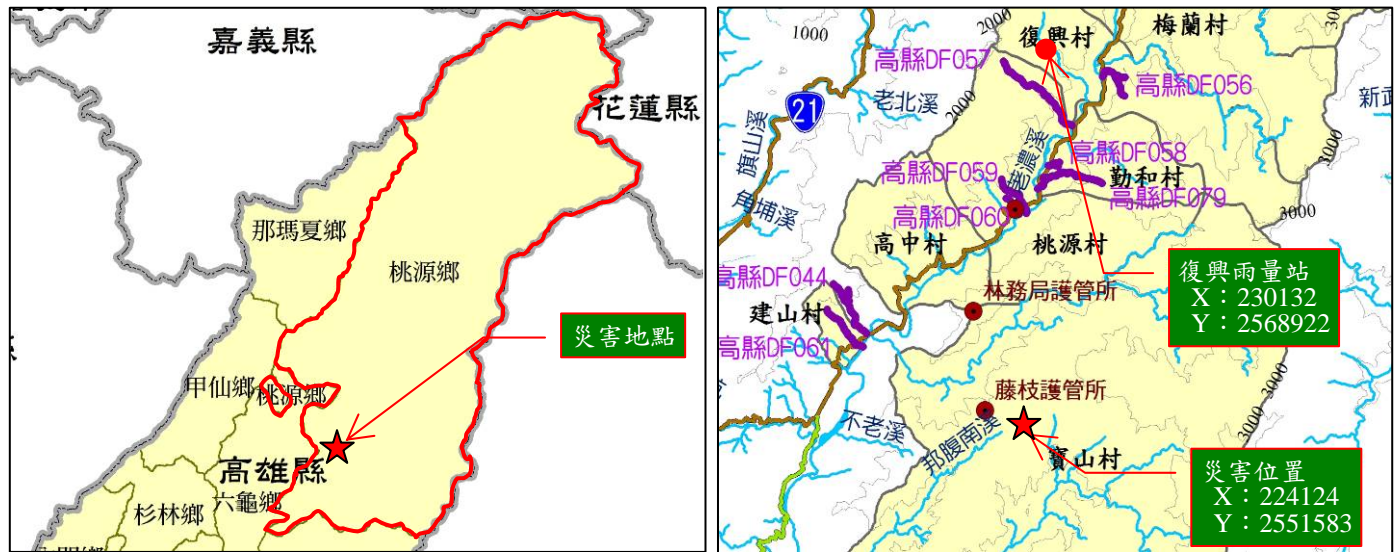


# 98年莫拉克颱風重大土石災例速報

98年莫拉克颱風-高雄桃源-005

現勘日期：99年06月25日

## 五、災區地理位置圖



註1：坐標採 TWD97。

註2：正射影像圖上半部拍攝日期為 2009 年 8 月。



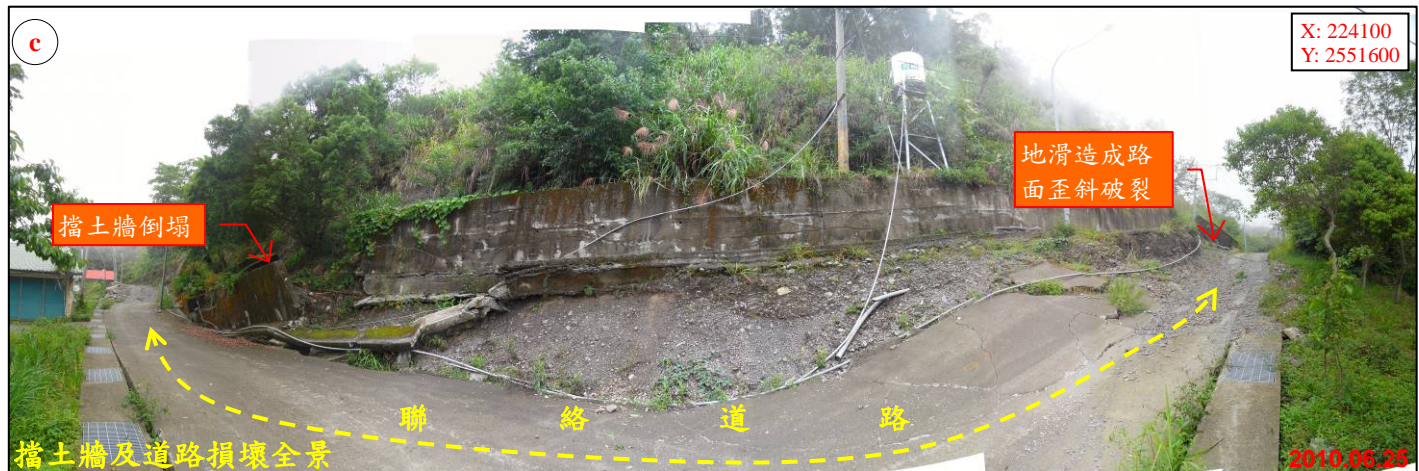
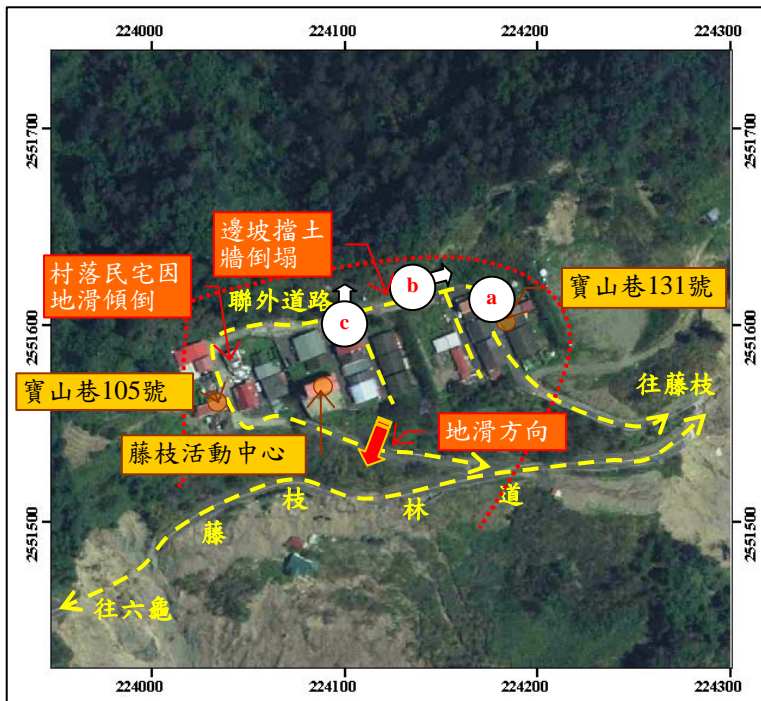


# 98年莫拉克颱風重大土石災例速報

98年莫拉克颱風-高雄桃源-005

現勘日期：99年06月25日

## 六、現況相片(1/3)



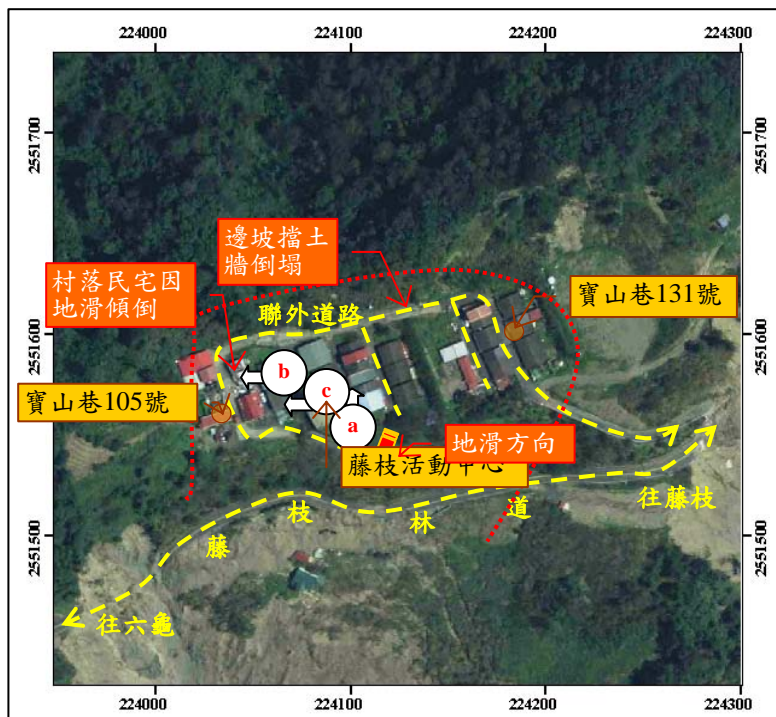


# 98年莫拉克颱風重大土石災例速報

98年莫拉克颱風-高雄桃源-005

現勘日期：99年06月25日

## 六、現況相片(2/3)





# 98年莫拉克颱風重大土石災例速報

98年莫拉克颱風-高雄桃源-005

現勘日期：99年06月25日

## 六、現況相片(3/3)

