

98 年莫拉克颱風重大土石災例速報

98 年莫拉克颱風-高雄桃源-007

現勘日期：99 年 07 月 09 日

一、災區基本資料

災區行政區域	高雄縣桃源鄉梅蘭村		
溪流名稱	樟山國小後方野溪	所屬流域	高屏溪流域
災區土地權屬	山坡地(100%)		
土石流潛勢溪流	<input type="checkbox"/> 是，溪流編號： <input checked="" type="checkbox"/> 否，臨時編號：高縣 007、008、009 <input type="checkbox"/> 非土石流災害		
受災地點	地標：樟山國小	GPS 坐標	TWD97 X：231588Y：2572274
保全對象	民宅建物	一般民宅：約 10 戶。	
	公有建物	學校：樟山國小。	
	公共設施	道路：台 20 線(南部縱貫公路)、阿其巴道路。	
土石流警戒發布	—	土石流警戒基準值	—

二、受災情形

災害發生時間	98 年 8 月 8 日 16 時 00 分	資訊來源	樟山國小校長
災害類型	土石流		
災損類型與災情描述	<p>樟山國小旁之野溪林班地，受莫拉克颱風所挾帶之持續豪雨沖刷，於 8 月 8 日大約 16 時爆發土石流災害，3 條野溪與台 20 線交會處皆發生土石溢流，造成樟山國小學生宿舍與 1 戶民宅遭土石淤埋，阻斷道路約 200 公尺，野溪排水渠道旁紐澤西護欄遭土石撞擊毀損，幸無人員傷亡。</p> <p>土石淤埋：樟山國小學生宿舍及北側 1 戶民宅遭土石侵入淤埋，南側停車場遭土石淤埋，與數座電線桿遭淤埋，台 20 線遭土石淤埋。</p> <p>土石撞擊：樟山國小學生宿舍窗戶及大門遭土石撞毀，野溪排水渠道旁紐澤西護欄遭土石撞擊毀損。</p> <p>土石堵塞：樟山國小警衛室旁野溪交排水箱涵遭土石堆積堵塞。</p> <p>土石沖刷：樟山國小北側原野溪兩側台 20 線下邊坡約 1.3 公頃樹林地遭土石沖刷流失。</p> <p>土石漫流改道：土石流於台 20 線與 3 條野溪交會處，因土砂量過大，導致土砂漫流改道侵入樟山國小學生宿舍及下方民宅，堆積區淤埋高度約達 1 至 2 公尺，堆積土石方估計達 5 萬立方公尺。</p>		
災損統計	民宅建物	一般民宅：樟山國小北側 1 戶民宅遭土石侵入淤埋。	
	公有建物	學校：樟山國小學生宿舍及停車場遭土石淤埋。	
	公共設施	<p>道路：台 20 線樟山國小門口處土石流損毀約 200 公尺，阿其巴道路與荖濃溪交會處遭洪水沖刷中斷約 130 公尺。</p> <p>電力設施：梅蘭村樟山部落之電力設施(電線桿 2 座) 遭土石淤埋。</p>	



98年莫拉克颱風重大土石災例速報

98年莫拉克颱風-高雄桃源-007

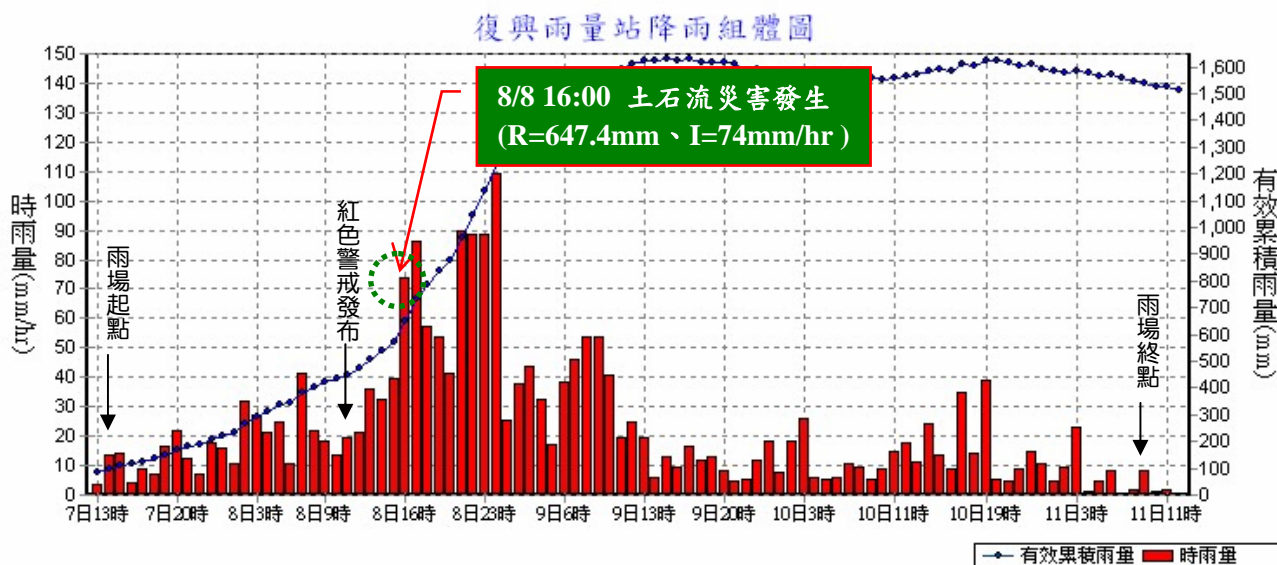
現勘日期：99年07月09日

人命/房舍/ 道路毀損統計	死亡 共 0 人	失蹤 共 0 人	受傷 共 0 人	房屋 受損 共 2 棟	道路 毀毀 共 330 m
疏散避難情況	疏散時間：8月7日20時			疏散人數：30人	
	原先規劃避難處所：—			本次疏散避難至何處：親友家	
既有工程設施 損壞情形	1. 野溪排水渠道旁紐澤西護欄遭土石撞擊毀損。 2. 樟山國小警衛室旁野溪交排水箱涵遭土石堆積堵塞。				

三、災害發生原因與建議

災害發生原因	莫拉克颱風帶來之豪雨造成野溪上游坡地及河道兩側崩塌，崩積於河床上的土石混合溪水形成土石流直衝而下。土石流於3條野溪與台20線交會處，因排水斷面不足，導致土石改道溢流，在本區形成3塊土砂堆積區，位於溢流點下方之樟山國小學生宿舍及1戶民宅遭土石掩埋。
二次災害可能性	1. 野溪堆積土方尚未處理完畢，遇豪雨將成為土石流料源，危害樟山部落。 2. 野溪與台20線交會處的通洪斷面不足，被堵塞後容易往二側溢流。
目前處置情況	1. 公路局第三工程養護處已完成台20線樟山段道路修復工程。 2. 高雄縣政府桃源鄉公所已完成學校清淤工程。
建議緊急處置措施	1. 建議儘速清理遭土石堵塞之河道及通水箱涵，以維持溪流通洪斷面，避免再次大雨導致災情擴大。 2. 請村長協力野溪沿線居民，於豪大雨來臨應特別注意土石流警戒之發布資訊，隨時做好人員撤離之準備事宜。

四、降雨組體圖



參考雨量站：高雄縣桃源鄉復興雨量站(測站編號：C1V210)

土石流警戒基準值：-

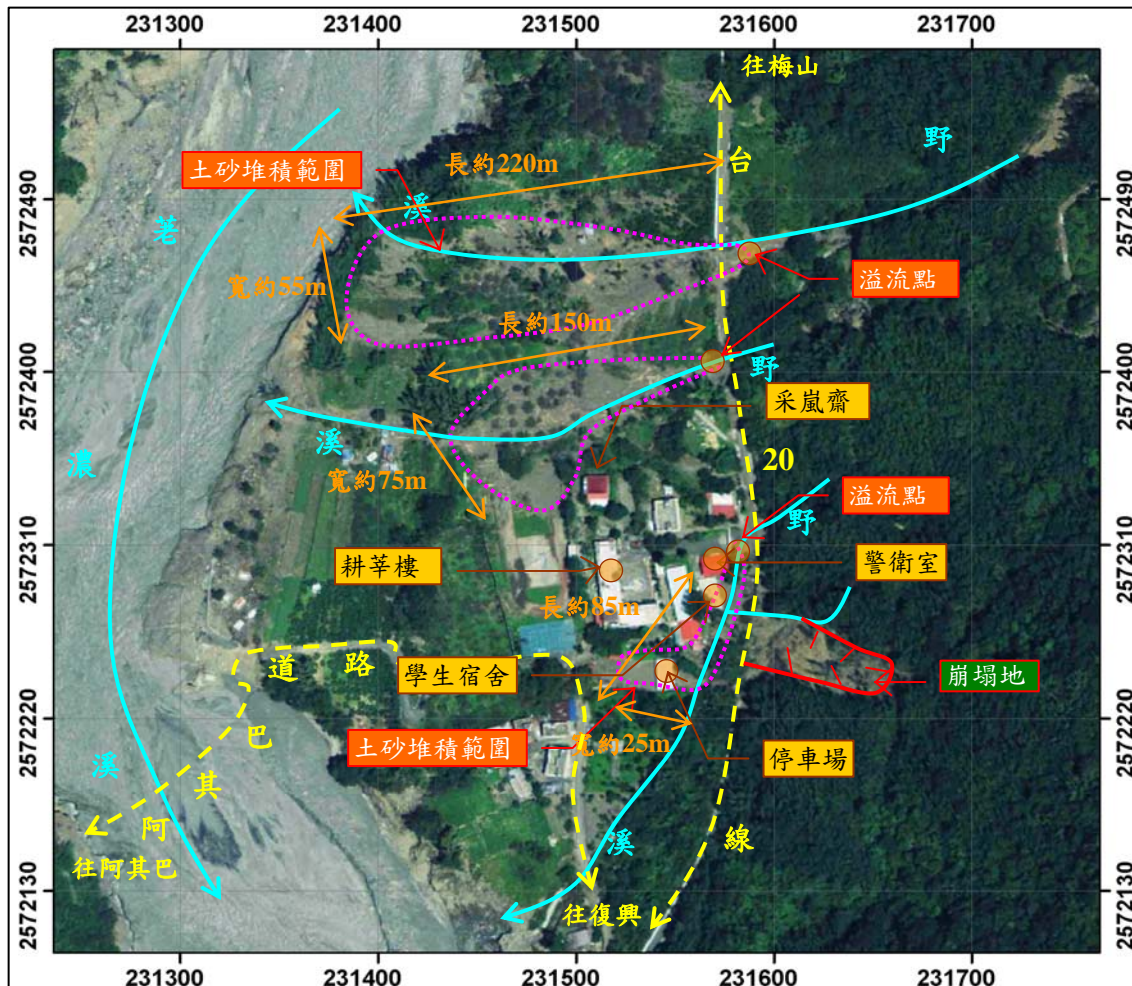
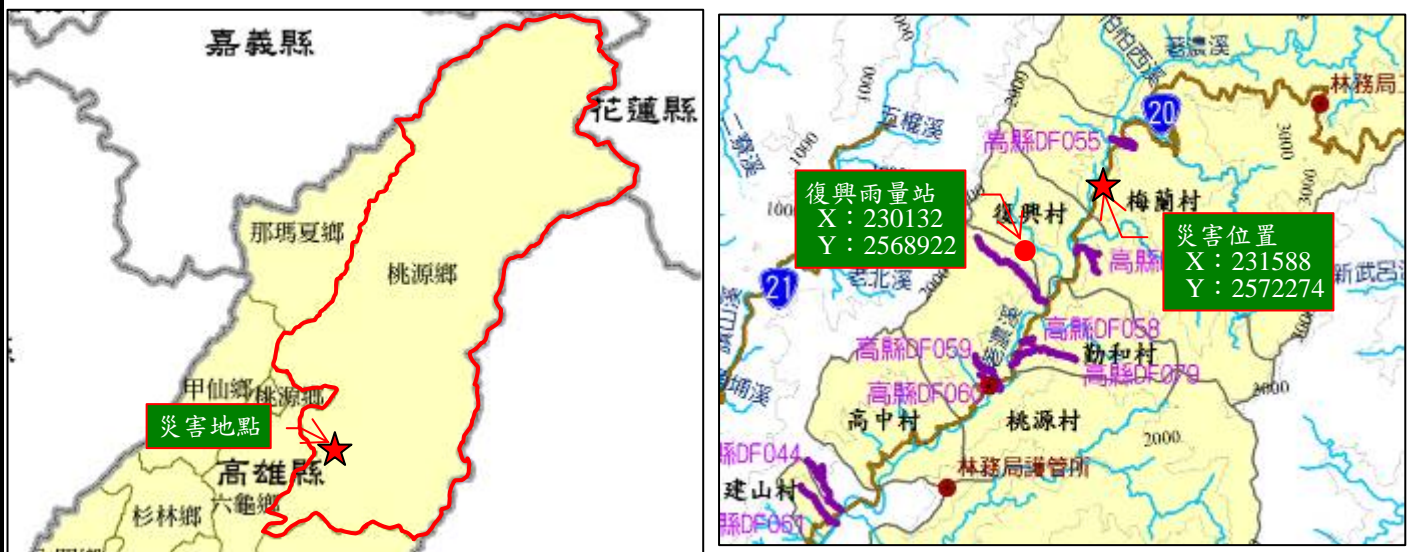


98年莫拉克颱風重大土石災例速報

98年莫拉克颱風-高雄桃源-007

現勘日期：99年07月09日

五、災區地理位置圖



註 1：坐標採 TWD97。

註 2：正射影像圖拍攝日期為 2009 年 8 月。

98年莫拉克颱風重大土石災例速報

98年莫拉克颱風-高雄桃源-007

現勘日期：99年07月09日

六、現況相片(1/3)

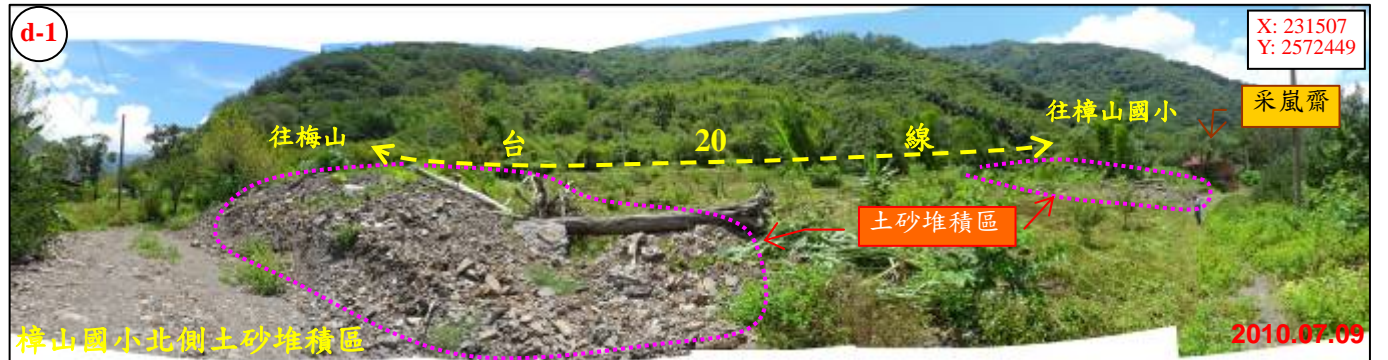
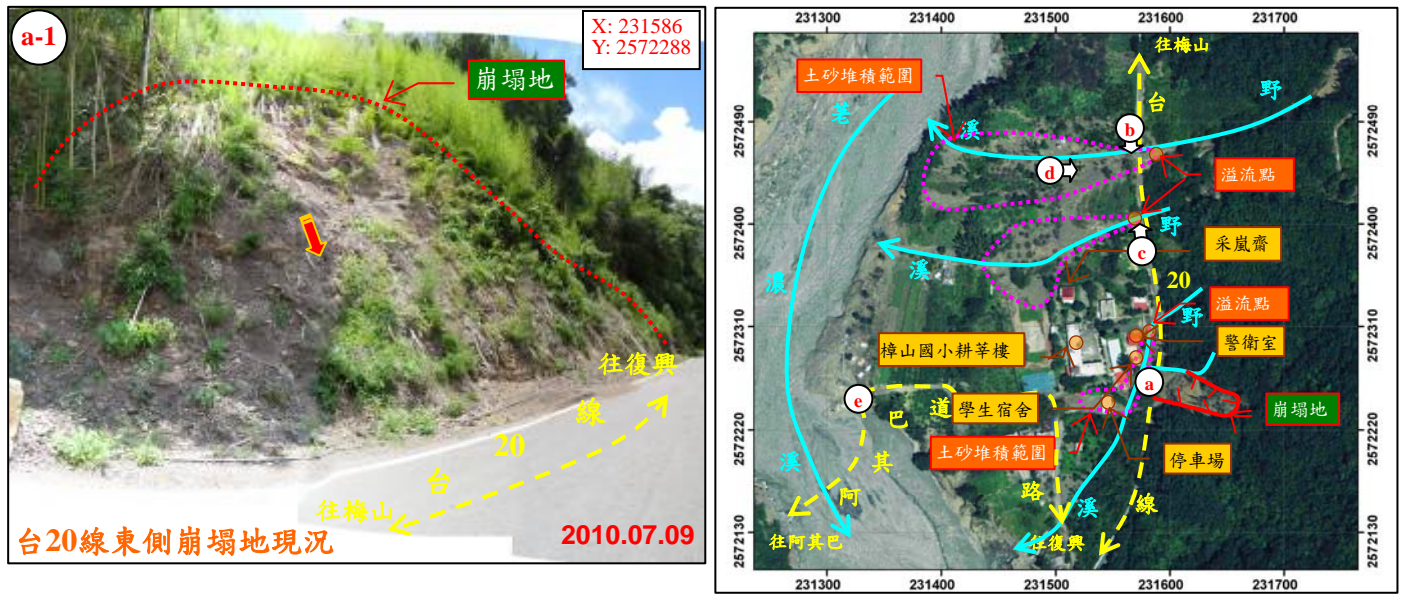


98年莫拉克颱風重大土石災例速報

98年莫拉克颱風-高雄桃源-007

現勘日期：99年07月09日

六、現況相片(2/3)



98年莫拉克颱風重大土石災例速報

98年莫拉克颱風-高雄桃源-007

現勘日期：99年07月09日

六、現況相片(3/3)



國小北側土石流淹沒民宅

98.11.09(莫拉克災後原
住民居住地安全評估表)



遭土石淤埋房舍已清除

2010.07.09



樟山國小北側土石流

98.11.09(莫拉克災後原
住民居住地安全評估表)



原土石堆積區現況

2010.07.09



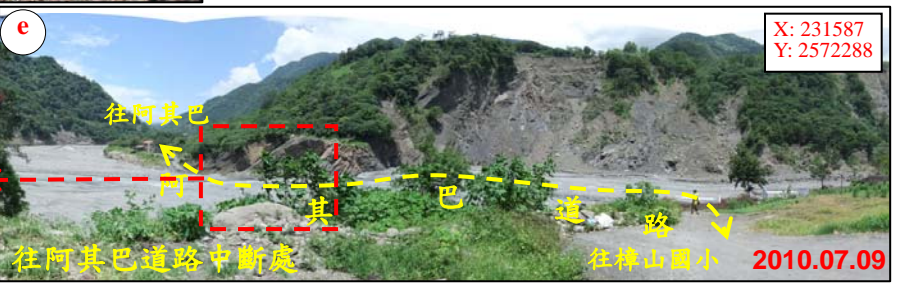
土石沖入學生宿舍

98.11.09(莫拉克災後原
住民居住地安全評估表)



學生宿舍現況

2010.07.09



往阿其巴道路中斷處

往樟山國小

2010.07.09

