

98 年莫拉克颱風重大土石災例速報

98 年莫拉克颱風-高雄甲仙-003

現勘日期：98 年 08 月 31 日

一、災區基本資料

災區行政區域		高雄縣甲仙鄉西安村			
溪流名稱		樂群巷處之野溪	所屬流域	旗山溪流域	
災區土地權屬		林班地(100%)			
土石流潛勢溪流		<input type="checkbox"/> 是，溪流編號：_____ <input type="checkbox"/> 否，臨時編號：_____ <input checked="" type="checkbox"/> 非土石流災害			
受災地點		地標：樂群巷 8-22 號	GPS 坐標	TWD97	X：208755 Y：2552247 X：208748 Y：2551882
保全對象	民宅建物	一般民宅：約 5 戶			
	公共設施	道路：樂群巷道路。 橋梁：無名橋 1 座、忠誠橋。			
土石流警戒發布		—	土石流警戒基準值	—	

二、受災情形

災害發生時間		98 年 8 月 8 日 23 時		資訊來源	新聞媒體及第 6 鄰鄰長					
災害類型		崩塌								
災損類型與災情描述		樂群巷 8-22 號附近邊坡，受莫拉克颱風所挾帶來之持續豪雨致邊坡含水量增加，野溪因颱風帶來之大量雨水，將邊坡坡趾沖刷，於 8 月 8 日 23 時左右坡面崩塌滑動，滑動面積約 4,000 平方公尺，造成樂群巷道約 250 公尺及 4 戶民宅損壞，影響樂群巷住戶約 20 戶無法出入，幸無人傷亡。 另於樂群巷入口約 1 公里處之邊坡，因野溪上游之第 32 林班地崩塌，崩塌之土石沿坡面挾雨水往下流，造成二戶民宅受損，野溪上游淤積大量土石，幸無人傷亡。								
災損統計	民宅建物	一般民宅：6 戶。土地公廟 1 座。								
	公共設施	道路：樂群巷 8-22 號旁之道路約 250m 因邊坡滑動毀損。 橋梁：無名橋 1 座及忠誠橋兩側護岸及擋土牆。								
	人命/房舍/道路毀損統計	死亡	共 0 人	失蹤	共 0 人	受傷	共 0 人	房屋受損	共 6 棟	道路損毀
疏散避難情況		無								
既有工程設施損壞情形		樂群巷 8-22 號附近道路因崩滑破壞；橋梁及護岸遭洪水沖毀。								



98年莫拉克颱風重大土石災例速報

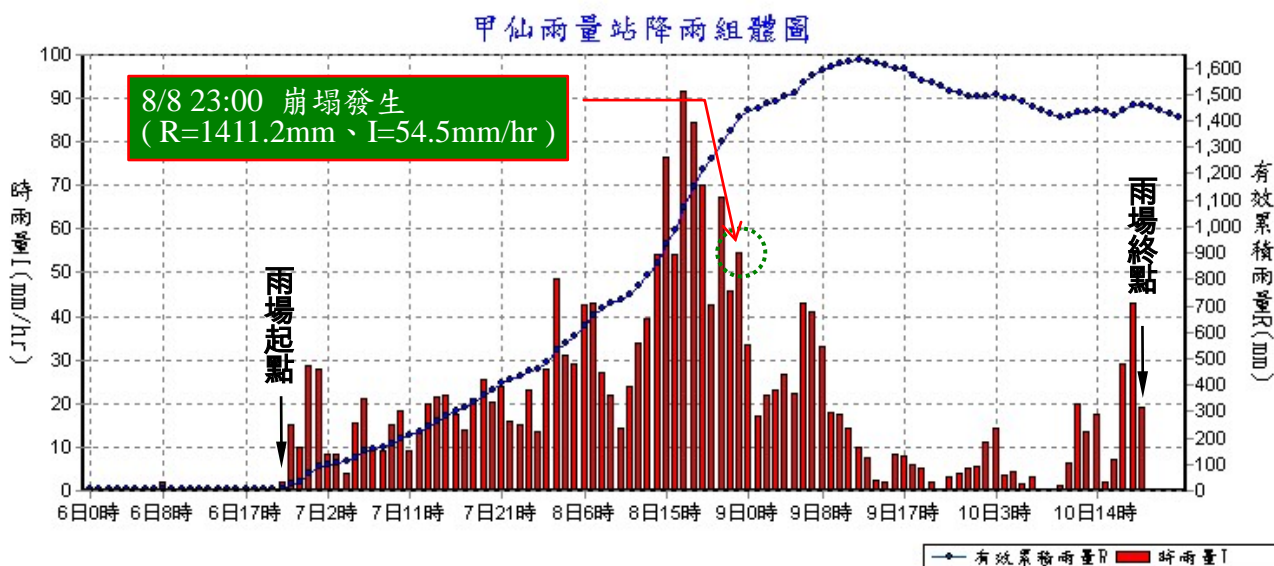
98年莫拉克颱風-高雄甲仙-003

現勘日期：98年08月31日

三、災害發生原因與建議

災害發生原因	依據中央地質調查所二十五萬分之一地質圖顯示，災害地點地層屬中新至上新世桂竹林層，主要地質材料為砂岩及頁岩互層，經現地勘查研判該地點屬順向坡，且為旗山溪支流之河階堆積地形，地質情況主要以礫石及砂土所組成。由於莫拉克颱風帶來之大量豪雨，致使坡面地層地下水位上升，含水量增加造成土體自重增加，滲流水導致土層弱化，抗剪力強度降低，且因野溪位於坡趾位置，大量雨水順溪而下，沖刷崩塌地坡趾，致使坡面穩定性趨向臨界值而產生崩塌破壞。
二次災害可能性	由於崩塌地滑崩後之坡面陡峭，且坡面土石尚未穩定，在未做任何坡面保護及處理之情況下，若遇豪大雨，再次崩塌之可能性高。
目前處置情況	無。
緊急處置措施	<ol style="list-style-type: none"> (1) 在崩塌地尚未整治前，由於崩塌面未有植被覆蓋，若再遭逢豪大雨，恐有再度坍塌之可能性高，建議應先施作坡面保護，以避免大雨沖蝕，再度發生坍塌災害。 (2) 野溪旁坡趾處建議應儘速施作護岸保護工，以免大雨造成侵蝕坍塌土石，再發生災害。

四、降雨組體圖



參考雨量站：高雄縣甲仙鄉甲仙雨量站(測站編號：C0V250)

土石流警戒基準值：—

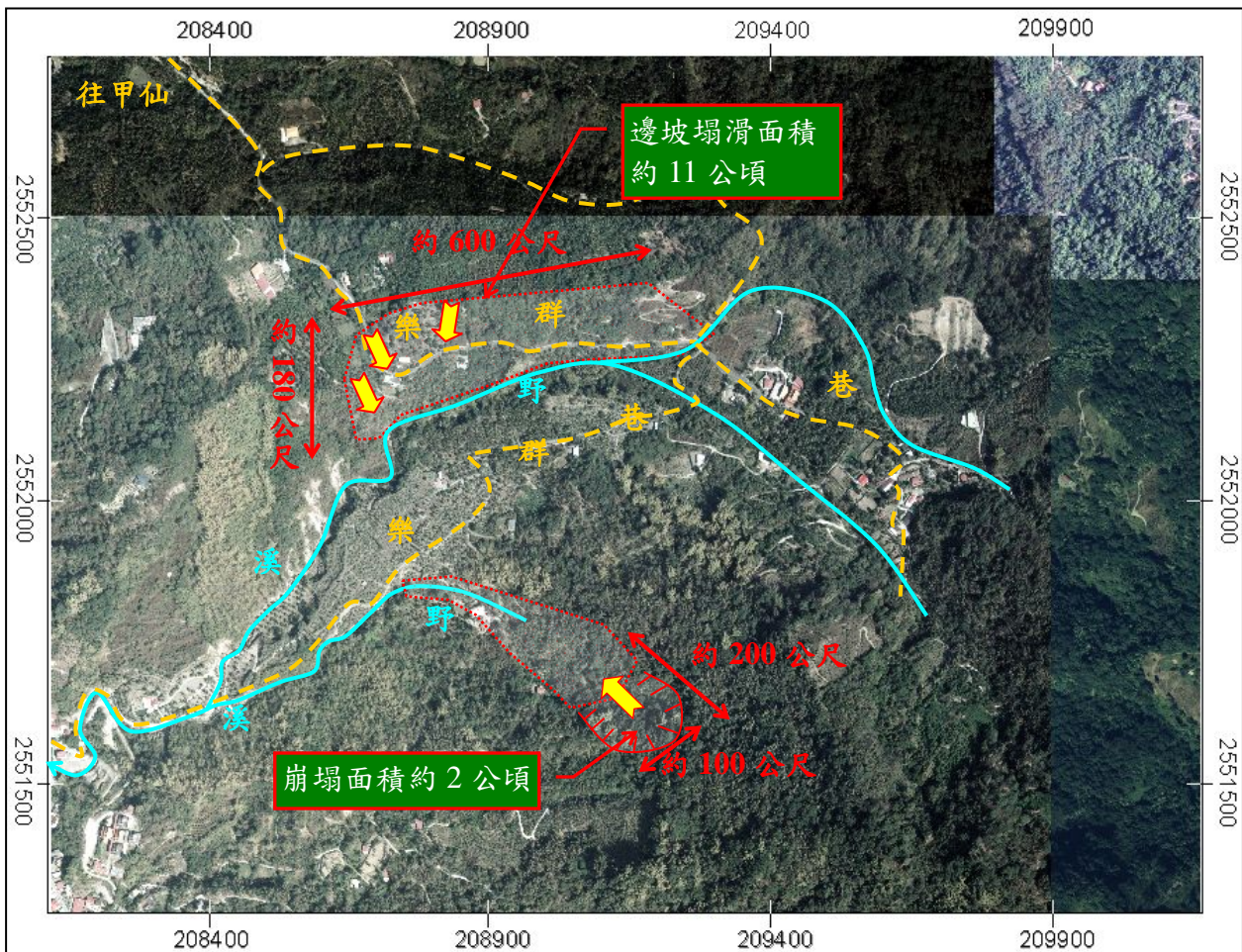
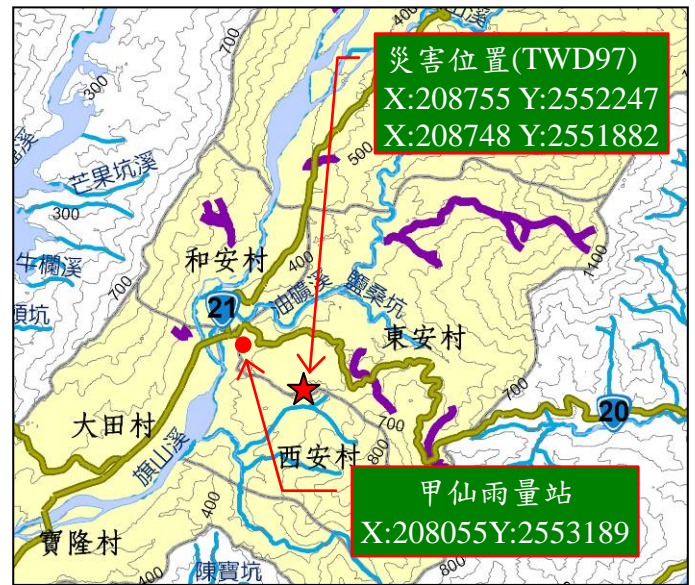


98年莫拉克颱風重大土石災例速報

98年莫拉克颱風-高雄甲仙-003

現勘日期：98年08月31日

五、災區地理位置圖



註1：坐標採 TWD97

註2：正射影像圖拍攝日期為 2002 年 10 月

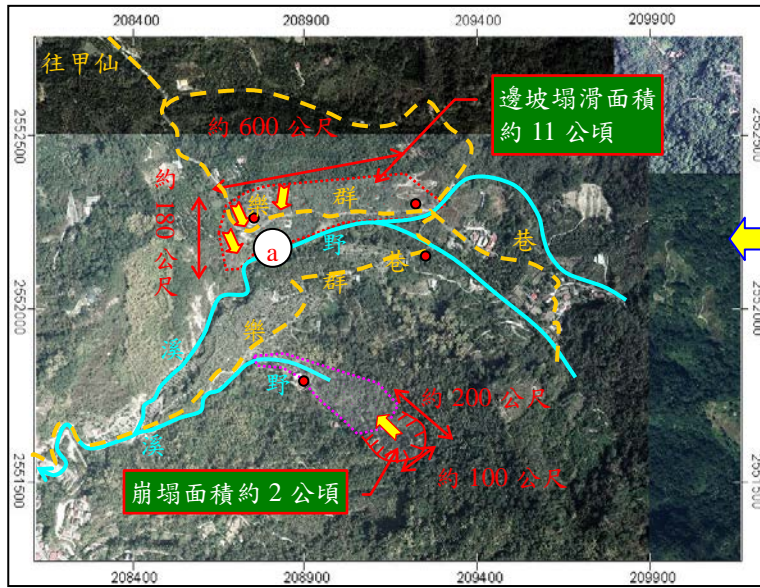


98年莫拉克颱風重大土石災例速報

98年莫拉克颱風-高雄甲仙-003

現勘日期：98年08月31日

六、現況相片(1/5)

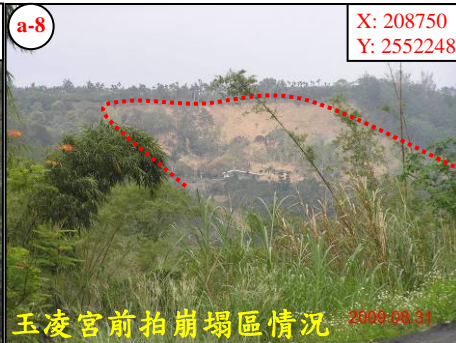
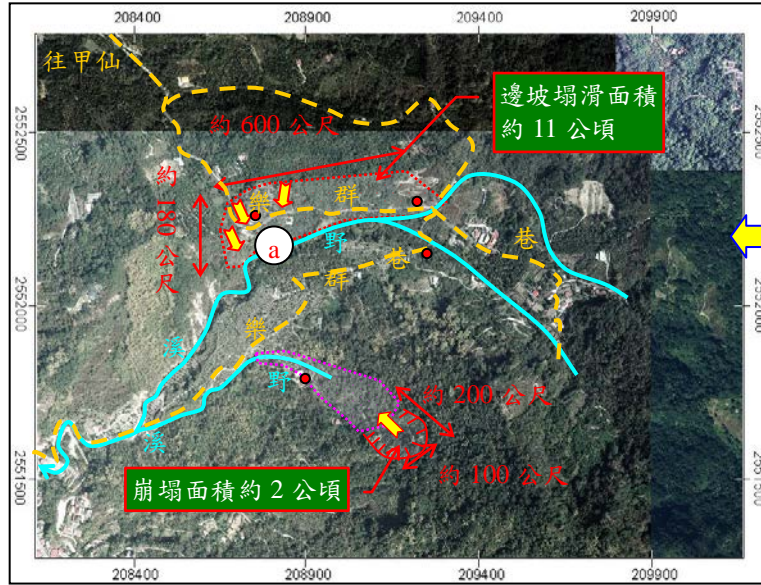


98 年莫拉克颱風重大土石災例速報

98 年莫拉克颱風-高雄甲仙-003

現勘日期：98 年 08 月 31 日

六、現況相片(2/5)

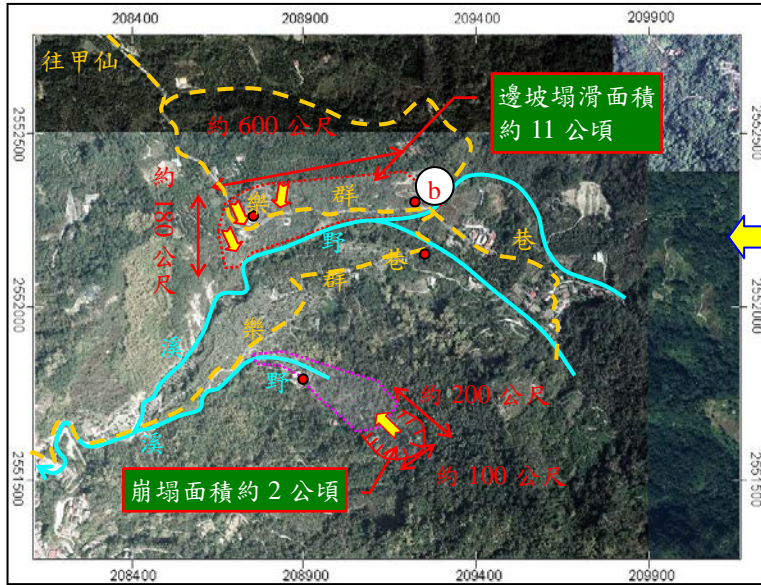


98年莫拉克颱風重大土石災例速報

98年莫拉克颱風-高雄甲仙-003

現勘日期：98年08月31日

六、現況相片(3/5)

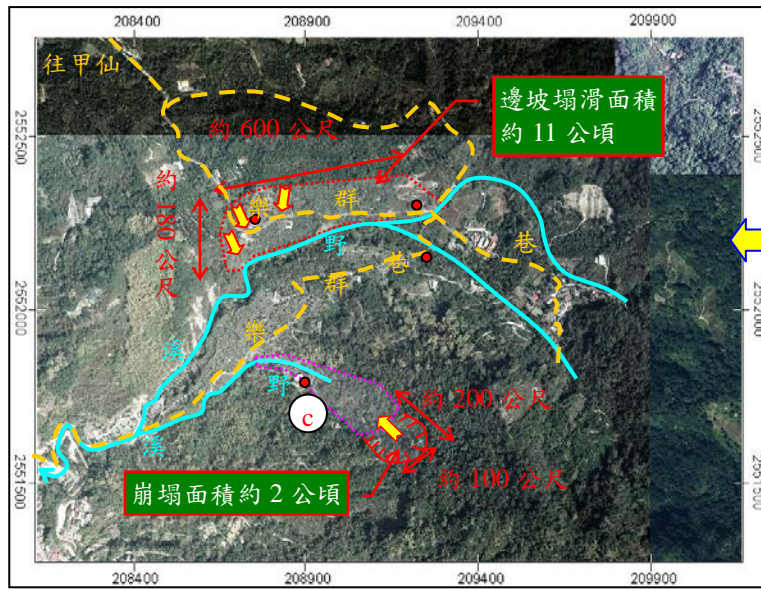


98年莫拉克颱風重大土石災例速報

98年莫拉克颱風-高雄甲仙-003

現勘日期：98年08月31日

六、現況相片(4/5)



98年莫拉克颱風重大土石災例速報

98年莫拉克颱風-高雄甲仙-003

現勘日期：98年08月31日

六、現況相片(5/5)

