

# 98 年莫拉克颱風重大土石災例速報

98 年莫拉克颱風-高雄甲仙-010

現勘日期：99 年 06 月 03 日

## 一、災區基本資料

災區行政區域		高雄縣甲仙鄉小林村			
溪流名稱	旗山溪	所屬流域	旗山溪流域		
災區土地權屬	林班地(55%)、山坡地(45%)				
土石流潛勢溪流	<input type="checkbox"/> 是，溪流編號：_____ <input type="checkbox"/> 否，臨時編號：_____ <span style="float: right;">■ 非土石流災害</span>				
受災地點	地標：關西巷 (自南光巷左轉贏橋，繞溪底便道可以抵達)	GPS 坐標	TWD97	X：209285 Y：2558008	
保全對象	民宅建物	一般民宅：約 4 戶。 寺廟教堂：土地公廟。			
	公共設施	道路：關西巷約 2100 公尺。			
	農林用地	果園約 6 公頃，種植木瓜、椰子等作物。			
土石流警戒發布	—	土石流警戒基準值	—		

## 二、受災情形

災害發生時間	98 年 8 月 8 日 6 時 00 分	資訊來源	水保局專員							
災害類型	洪水									
災損類型與災情描述	因莫拉克造成大豪雨，導致旗山溪溪水暴漲，在 8 月 8 日 6 時及 8 月 9 日 10 時二次越堤，並造成下游旗山鎮嚴重淹水。越堤洪水淘刷邊坡造成河岸崩塌，關西巷路基流失，下邊坡擋土牆被沖毀，贏橋周邊河段護岸損毀，約 2 公頃的果園流失及 3 戶房屋損毀。									
災損統計	民宅建物	一般民宅：3 戶。								
	公共設施	道路：關西巷約 1,100 公尺遭沖毀。								
	農林用地	果園遭洪水沖刷流失約 2 公頃。								
	人命/房舍/道路毀損統計	死亡	共 0 人	失蹤	共 0 人	受傷	共 0 人	房屋受損	共 3 棟	道路損毀
疏散避難情況	自 96 年聖帕颱風沖毀關西巷唯一對外的橋梁-贏橋之後，當地居民僅能依靠橫越旗山溪底床的便道對外聯繫，莫拉克颱風期間旗山溪溪水暴漲，溪底便道沖毀，關西巷約 20 戶居民對外失聯 4 天，所幸無人傷亡。									
既有工程設施損壞情形	贏橋周邊護岸損毀，關西巷下邊坡擋土牆沖毀。									



# 98年莫拉克颱風重大土石災例速報

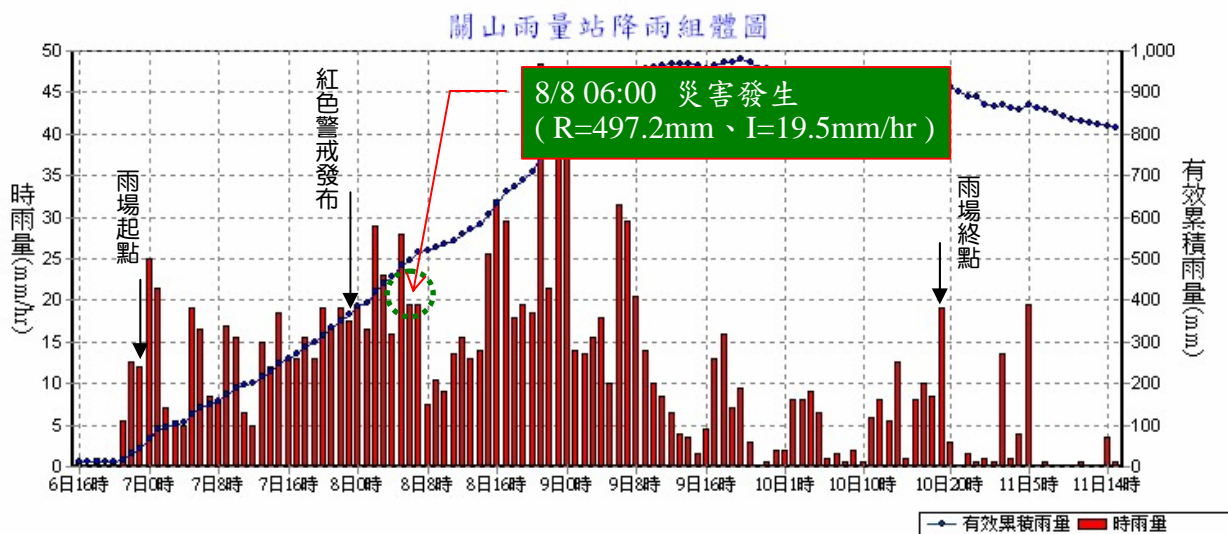
98年莫拉克颱風-高雄甲仙-010

現勘日期：99年06月03日

## 三、災害發生原因與建議

災害發生原因	經現地勘查土石堆積與河道沖刷研判，本次災害應屬洪水所引發，災前旗山溪在河道上形成二條分支，其中一條緊鄰關西巷形成攻擊坡，莫拉克颱風帶來之大量豪雨造成旗山溪溪水暴漲，洪水沖毀道路下邊坡擋土牆，使關西巷沿線多處中斷、邊坡崩塌，河道在羸橋周邊的河段束縮，洪水集中造成沖刷力量增強，造成護岸損壞。
二次災害可能性	<ol style="list-style-type: none"> <li>1. 目前旗山溪護岸尚未施作，溪水淘刷邊坡使道路有隨時中斷的可能性。</li> <li>2. 道路上下邊坡多出崩塌，裸坡受降雨沖蝕可能會繼續崩塌損壞道路。</li> <li>3. 關西巷居民僅能依賴溪底便道對外聯繫，便道易受洪水侵襲而沖毀。</li> </ol>
目前處置情況	<ol style="list-style-type: none"> <li>1. 部分崩塌地進行緊急噴漿處理，坑溝橫越道路處施作箱涵進行排水。</li> <li>2. 羸橋舊址搭設鋼纜流籠讓兩岸居民在災時可以互通。</li> </ol>
建議緊急處置措施	<ol style="list-style-type: none"> <li>1. 建議關西巷居民於颱風侵台前進行撤離，避免便道沖毀造成孤島效應。</li> <li>2. 於颱風豪雨時禁止通行關西巷，以防落石災害。</li> <li>3. 可利用目前旗山溪溪床淤積砂石施作石籠護岸，保護河岸避免溪水側向侵蝕。</li> </ol>

## 四、降雨組體圖



參考雨量站：高雄縣甲仙鄉關山雨量站(測站編號：C10880)

土石流警戒基準值：450mm

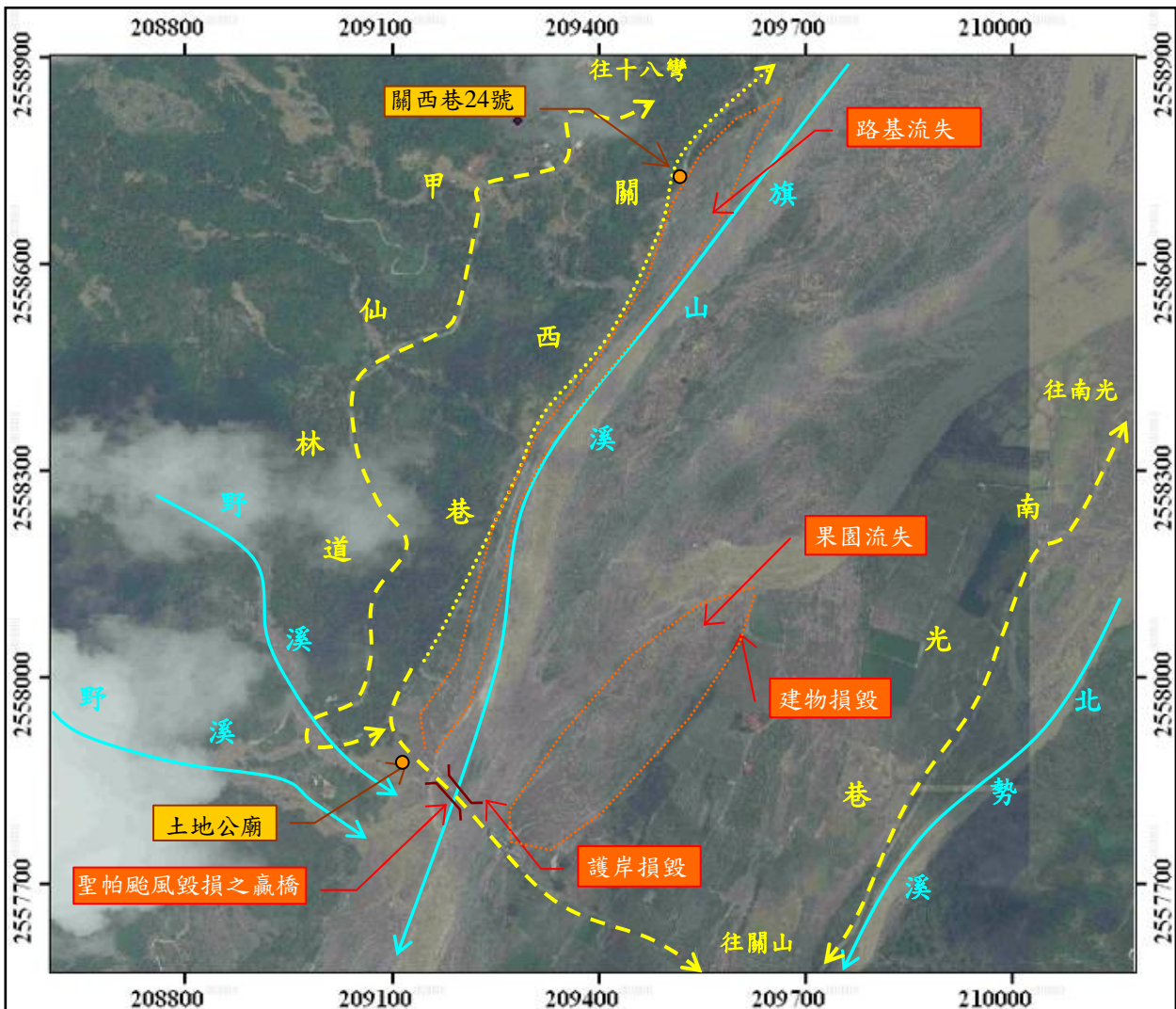
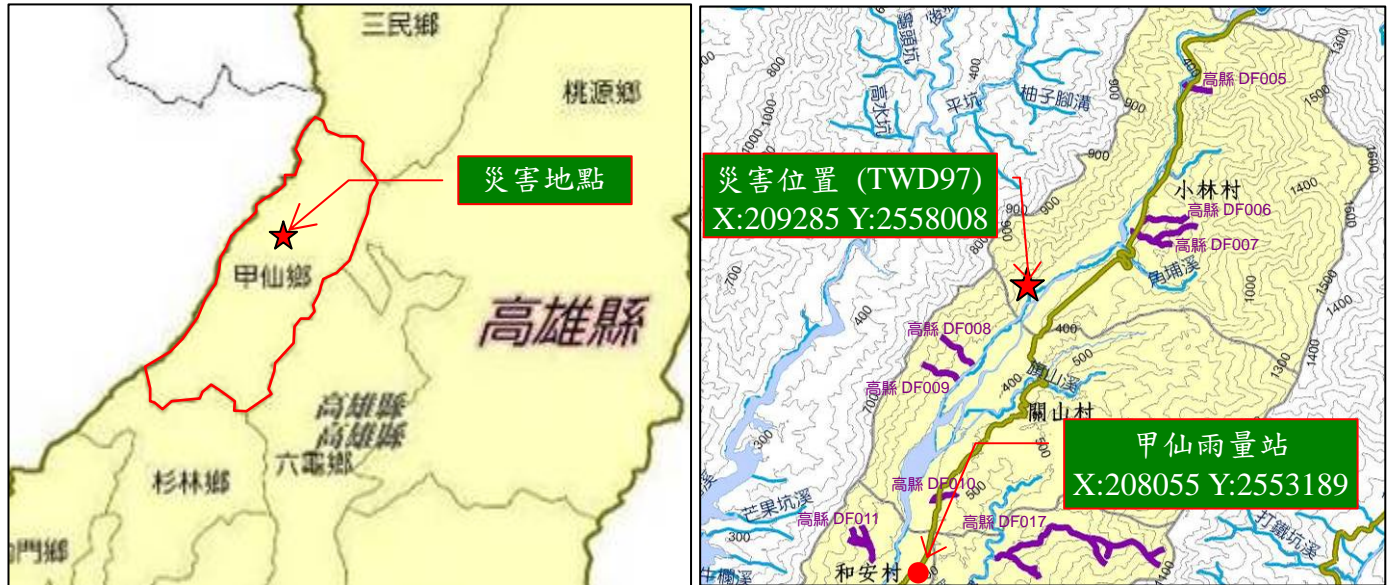


# 98年莫拉克颱風重大土石災例速報

98年莫拉克颱風-高雄甲仙-010

現勘日期：99年06月03日

## 五、災區地理位置圖



註1：坐標採 TWD97。

註2：正射影像圖拍攝日期為 2009 年 8 月。

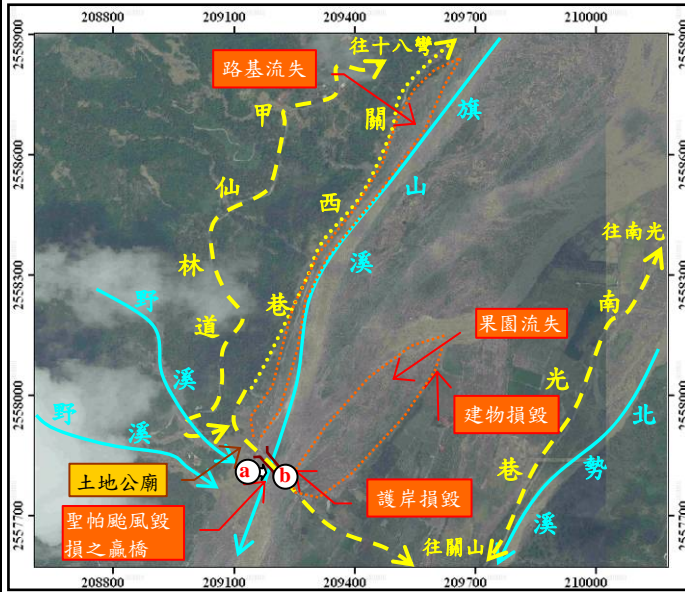


# 98年莫拉克颱風重大土石災例速報

98年莫拉克颱風-高雄甲仙-010

現勘日期：99年06月03日

## 六、現況相片(1/3)

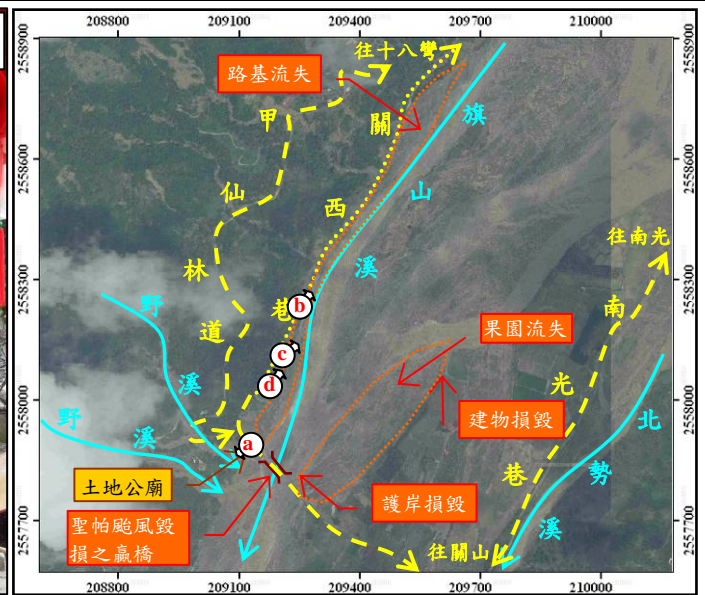


# 98年莫拉克颱風重大土石災例速報

98年莫拉克颱風-高雄甲仙-010

現勘日期：99年06月03日

## 六、現況相片(2/3)



# 98年莫拉克颱風重大土石災例速報

98年莫拉克颱風-高雄甲仙-010

現勘日期：99年06月03日

## 六、現況相片(3/3)

