

98 年莫拉克颱風重大土石災例速報

98 年莫拉克颱風-高雄甲仙-012

現勘日期：99 年 06 月 02 日

一、災區基本資料

災區行政區域		高雄縣甲仙鄉小林村			
溪流名稱		小北勢溪	所屬流域	旗山溪流域	
災區土地權屬		林班地(100%)			
土石流潛勢溪流		<input type="checkbox"/> 是，溪流編號：_____ <input type="checkbox"/> 否，臨時編號：_____ ■非土石流災害			
受災地點		地標：第六號橋 (台 21 線約 174K 處)	GPS 坐標	TWD97 X：210309 Y：2558594	
保全對象	民宅建物	一般民宅：錦地巷 1~4 號民宅。 農舍：竹筍加工農舍 1 棟。			
	公共設施	道路：五子寮林道約 1,800 公尺，聯外道路約 400 公尺。 橋梁：第六號橋。			
	農林用地	當地居民種植之梅子及竹筍，面積約 10 公頃。			
土石流警戒發布		98 年 8 月 7 日 23 時(紅色警戒)	土石流警戒基準值	450mm	

二、受災情形

災害發生時間		98 年 8 月 8 日 6 時 00 分		資訊來源	錦地巷 1 號民宅住戶					
災害類型		崩塌								
災損類型與災情描述		<p>莫拉克期間五子寮山區降下豪大雨，豪雨造成小北勢溪溪水暴漲，溪水淘刷造成上游多處崩塌，竹筍加工農舍 1 棟遭土石掩埋，鄰近河道約 2 公頃的梅子園及竹林被沖毀，約 200 公尺農路崩落河道。</p> <p>豪大雨在山坡匯集往小北勢溪流下，因排水不及造成錦地巷 1,2,4 號民宅淹水，民宅後方坡面受洪水沖蝕，造成土壤流失、坡面裸露。</p> <p>雨水匯流道路在低窪處流出，造成五子寮林道基礎流失、邊坡崩塌，造成通往 2 鄰之道路中斷。</p>								
災損統計	民宅建物	一般民宅：錦地巷 1,2,4 號民宅受損。 農舍：竹筍加工農舍 1 棟遭土石掩埋。								
	公共設施	道路：五子寮林道約 50 公尺損壞，聯外道路約 200 公尺損壞。								
	農林用地	梅子園及竹林約 2 公頃遭沖毀。								
	人命/房舍/道路毀損統計	死亡	共 0 人	失蹤	共 0 人	受傷	共 0 人	房屋受損	共 4 棟	道路損毀
疏散避難情況		無。								
既有工程設施損壞情形		無。								



98年莫拉克颱風重大土石災例速報

98年莫拉克颱風-高雄甲仙-012

現勘日期：99年06月02日

三、災害發生原因與建議

災害發生原因	<p>小北勢溪上游河道缺乏護岸保護，颱風期間溪水暴漲，洪水淘刷河岸基礎，造成兩岸多處崩塌。</p> <p>五子寮林道及周邊聯外道路排水狀況不良，山坡逕流容易隨著路面漫流，匯集山坡水流之後在低窪處漫淹淘刷，造成道路邊坡基腳流失、坡面沖蝕等災害，溪水挾帶上游土砂入侵民宅。</p>
二次災害可能性	<ol style="list-style-type: none"> 1. 小北勢溪上游多處崩塌地尚未整治，鬆散的崩積土方堆積於裸坡，可能隨著豪雨而下移，造成下游土砂災害。 2. 聯外道路上邊坡尚有許多崩積土石，因坡面不穩定仍持續滑落中，可能造成往來人車的危險。
目前處置情況	<ol style="list-style-type: none"> 1. 五子寮林道下邊坡擋土牆施作中。 2. 當地農民自行闢建臨時便道於小北勢溪上游崩塌地上，以利河岸農產外運。
建議緊急處置措施	<ol style="list-style-type: none"> 1. 建議清除聯絡道路上邊坡鬆散土石，或以鋪網噴植的方式快速恢復植生。 2. 勸導周邊居民在雨天不要進入山區耕作，臨時便道基礎不穩且緊鄰溪床，冒險通行將危及居民之安全。 3. 建議於民宅後方裸坡進行草種播撒，快速恢復坡面植生。

四、降雨組體圖



參考雨量站：高雄縣甲仙鄉甲仙雨量站(測站編號：C0V250)

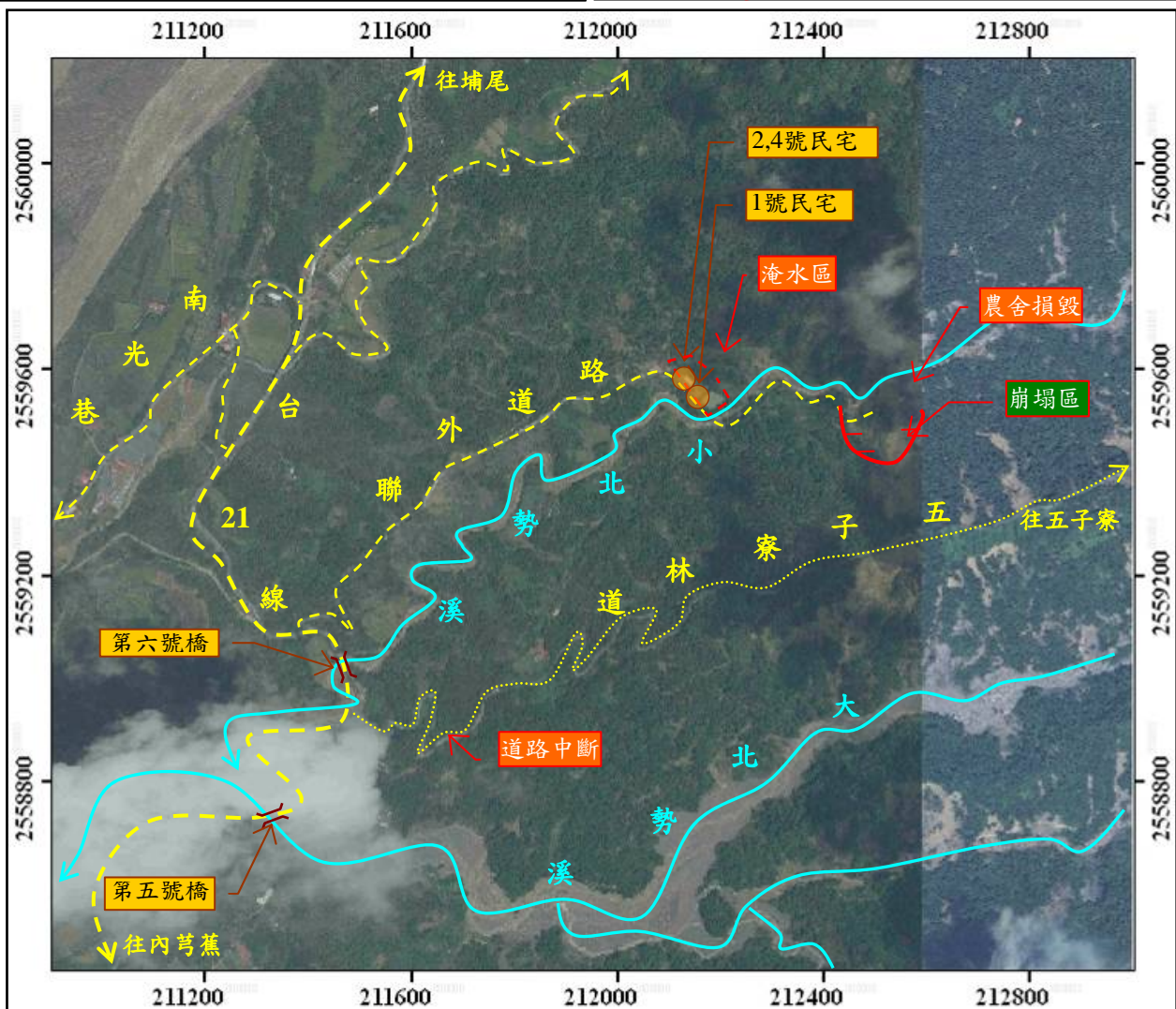
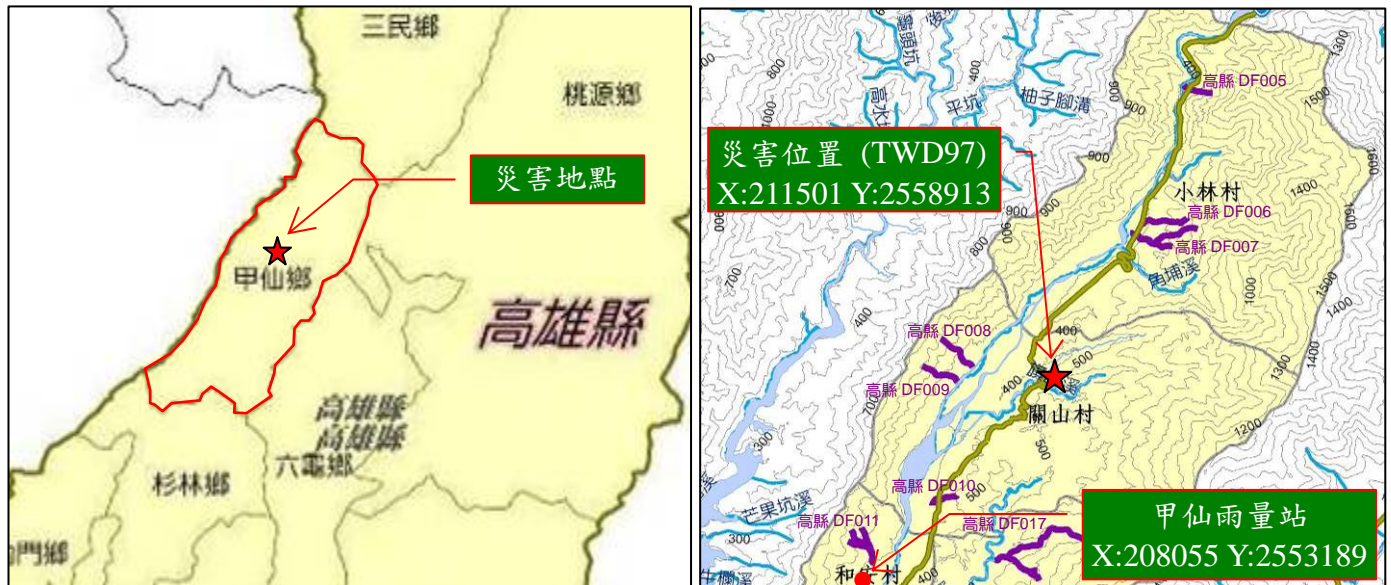
土石流警戒基準值：450mm

98年莫拉克颱風重大土石災例速報

98年莫拉克颱風-高雄甲仙-012

現勘日期：99年06月02日

五、災區地理位置圖



註 1：坐標採 TWD97。

註 2：正射影像圖拍攝日期左半部為 2009 年 8 月，右半部為 2008 年 9 月。

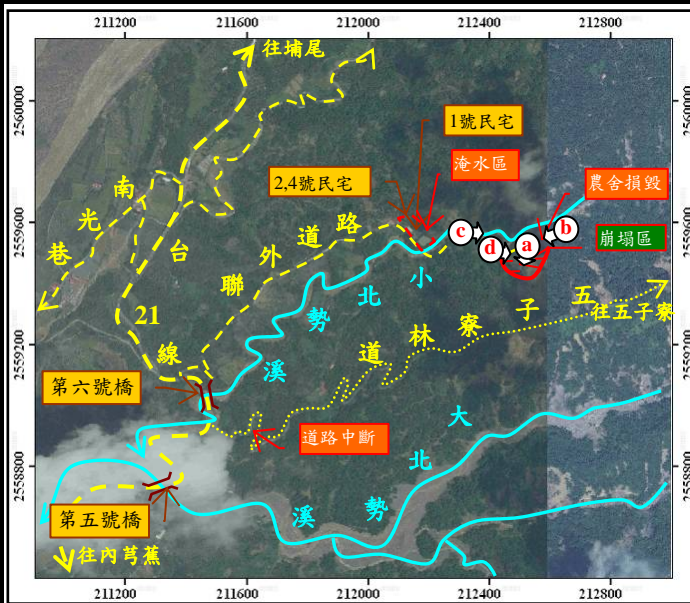


98年莫拉克颱風重大土石災例速報

98年莫拉克颱風-高雄甲仙-012

現勘日期：99年06月02日

六、現況相片(1/3)

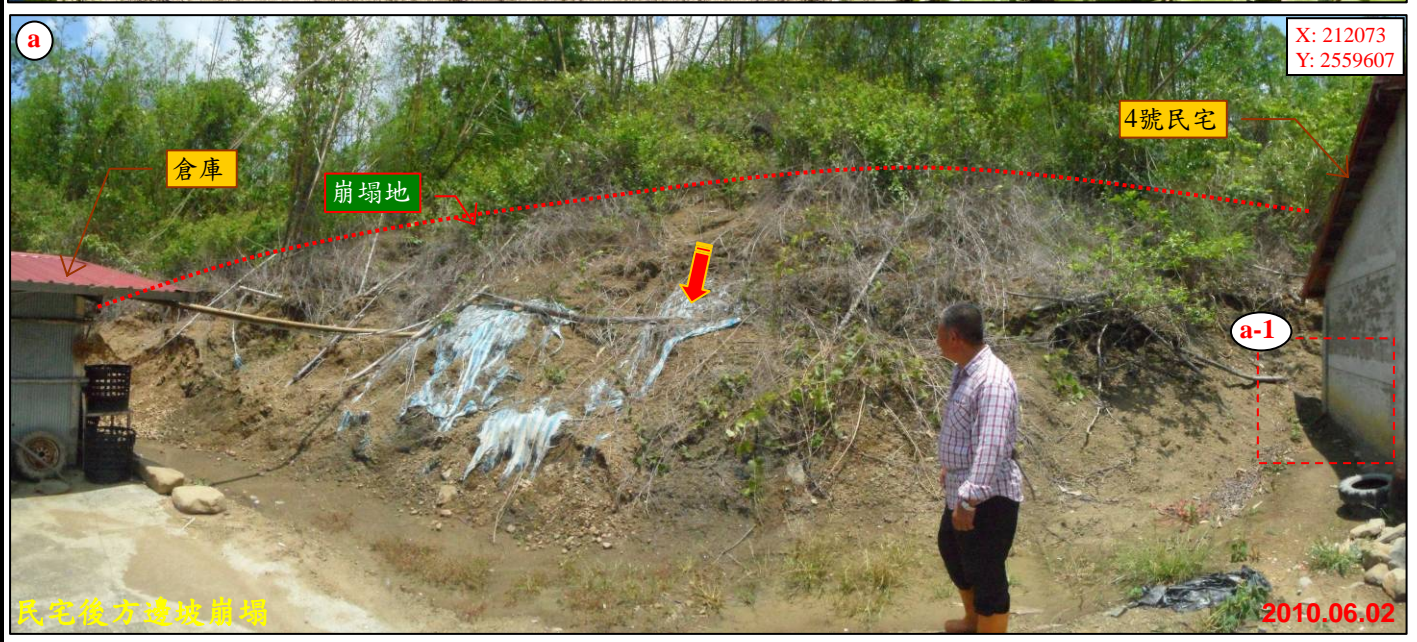
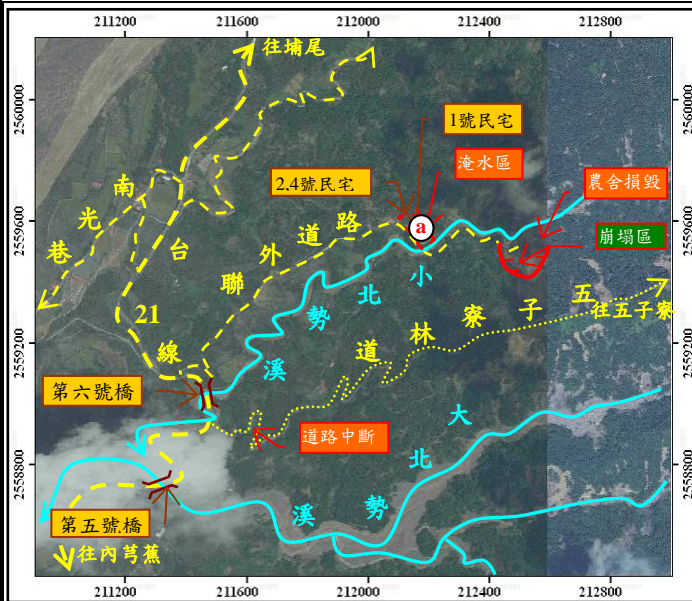


98年莫拉克颱風重大土石災例速報

98年莫拉克颱風-高雄甲仙-012

現勘日期：99年06月02日

六、現況相片(2/3)



98年莫拉克颱風重大土石災例速報

98年莫拉克颱風-高雄甲仙-012

現勘日期：99年06月02日

六、現況相片(3/3)

