

98 年莫拉克颱風重大土石災例速報

98 年莫拉克颱風-高雄茂林-001

現勘日期：98 年 08 月 27 日

一、災區基本資料

災區行政區域	高雄縣茂林鄉萬山村		
溪流名稱	萬山部落後方野溪	所屬流域	濁口溪流域
災區土地權屬	山坡地(100%)		
土石流潛勢溪流	<input type="checkbox"/> 是，溪流編號：_____ <input type="checkbox"/> 否，臨時編號：_____ <input checked="" type="checkbox"/> 非土石流災害		
受災地點	地標：茂林鄉萬山村 (約位於高 132 線 6.6k 處)	GPS 坐標	TWD97 X：217161 Y：2534363
保全對象	民宅建物	萬山巷 1-1 號與左岸無門牌民宅，共兩戶。	
	公共設施	道路：高 132 線。 水電設施：沿高 132 線旁設置之電線、電線桿。	
土石流警戒發布	—	土石流警戒基準值	—

二、受災情形

災害發生時間	98 年 8 月 9 日 4 時	資訊來源	相關新聞報導、鄉代表金瑞原							
災害類型	崩塌									
災損類型與災情描述	8 月 9 日清晨 4 時至 5 時間，高 132 線 6.6k 野溪因豪雨導致崩塌地土石下移，並且引發土石流沖刷左岸，溪岸旁萬山巷 1-1 號廚房毀損，所幸已完成疏散，並未造成人員傷亡。									
災損統計	其他	護岸、跌水及擋土牆遭崩塌土石破壞。								
	人命/房舍/道路毀損統計	死亡	共 0 人	失蹤	共 0 人	受傷	共 0 人	房屋受損	共 1 棟	道路損毀
疏散避難情況	萬山 1-1 號居民及左岸無門牌民宅於災害發生時緊急撤往地勢較高之村幹事家避難。									
既有工程設施損壞情形	野溪既有之護岸、擋土牆、箱涵及跌水多已毀壞或遭淤埋。									



98年莫拉克颱風重大土石災例速報

98年莫拉克颱風-高雄茂林-001

現勘日期：98年08月27日

三、災害發生原因與建議

災害發生原因	經調查萬山村境內地質皆屬廬山層，主要岩性為板岩與頁岩，劈理發達易崩解破壞，初步推測因莫拉克颱風帶來之超大豪雨使上游集水區坡地產生崩塌，或既有崩塌範圍擴大，大量崩塌土石堆積於溪床，且溪床坡度提供足夠之势能進而導致土石流發生。
二次災害可能性	由於崩塌地裸露，且殘土鬆軟，在未做任何坡面保護工之情況下，再次發生崩塌之可能性高，如遇連日降雨滲入土壤必然造成土石繼續崩落。
目前處置情況	災害發生後，茂林鄉公所緊急派員搶通高132線交通。
建議緊急處置措施	<ol style="list-style-type: none"> 1. 雨季來臨時，建議暫時以帆布覆蓋坡面，以防止裸露坡面受大雨沖蝕而再次崩塌。 2. 由於坡面土石尚未穩定，再次發生崩滑之可能性高，建議遇降雨時應勸導居民疏散。 3. 建議儘速清理遭土石堵塞之河道及箱涵，以維持溪流通洪斷面，避免再次大雨導致災情擴大。

四、降雨組體圖



參考雨量站：高雄縣六龜鄉大津雨量站(C1V340)

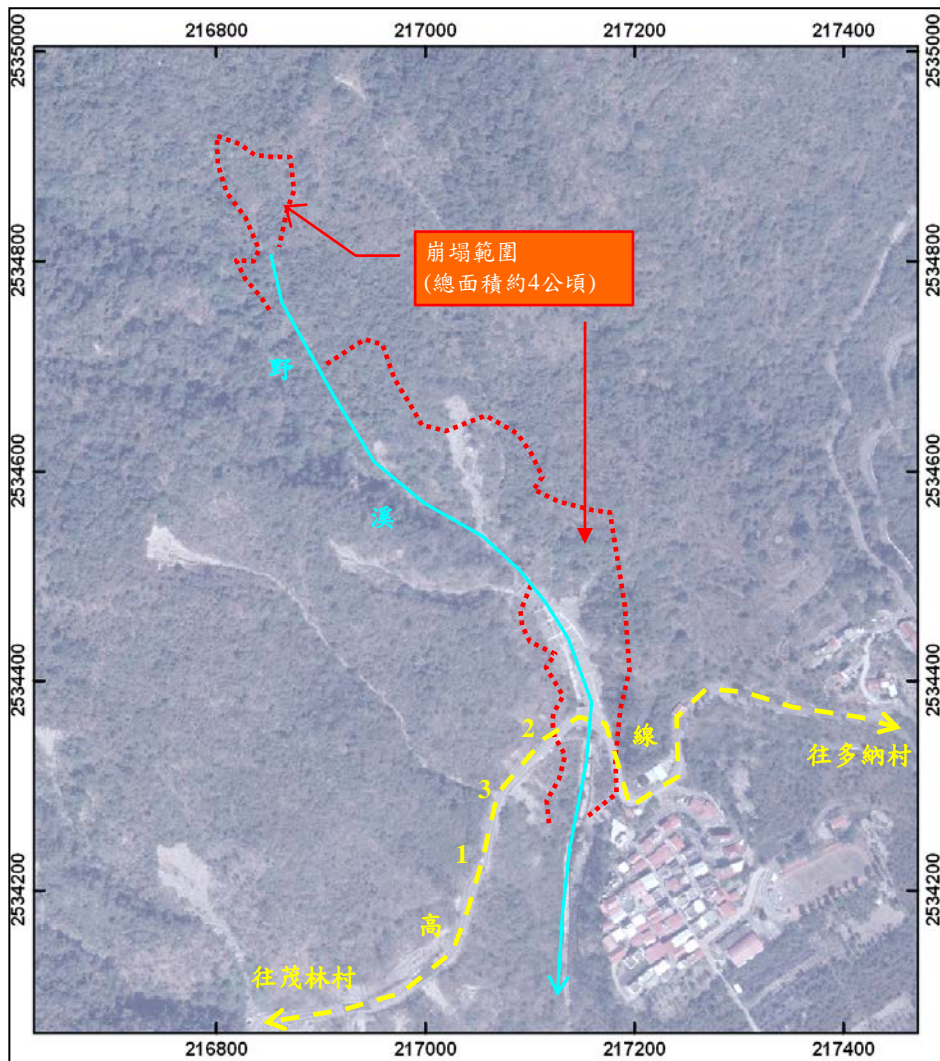
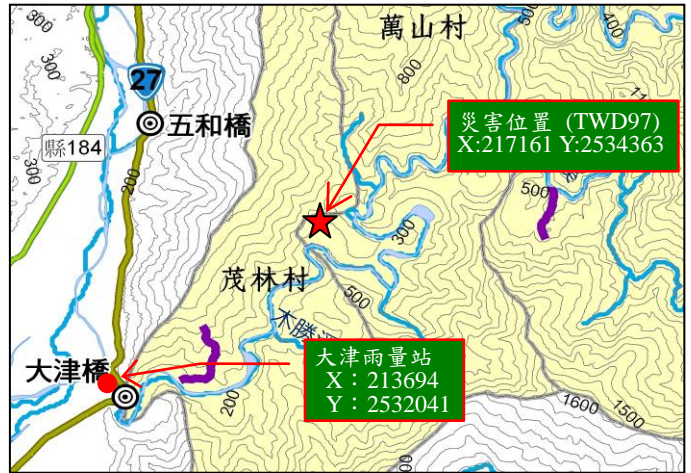
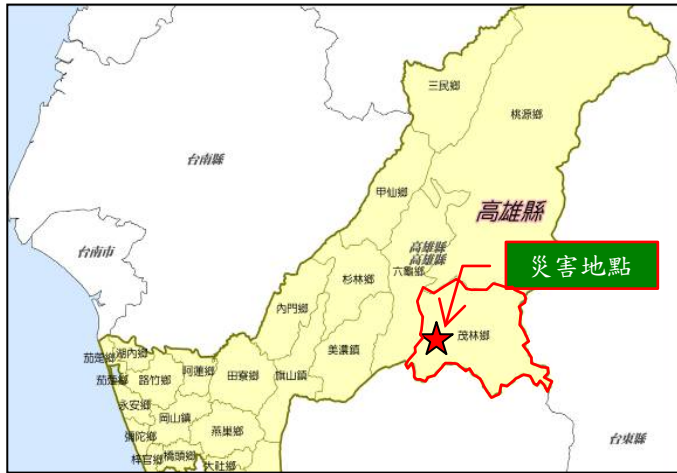
土石流警戒基準值：—

98年莫拉克颱風重大土石災例速報

98年莫拉克颱風-高雄茂林-001

現勘日期：98年08月27日

五、災區地理位置圖



註 1：坐標採 TWD97

註 2：正射影像圖拍攝日期為 2007 年。

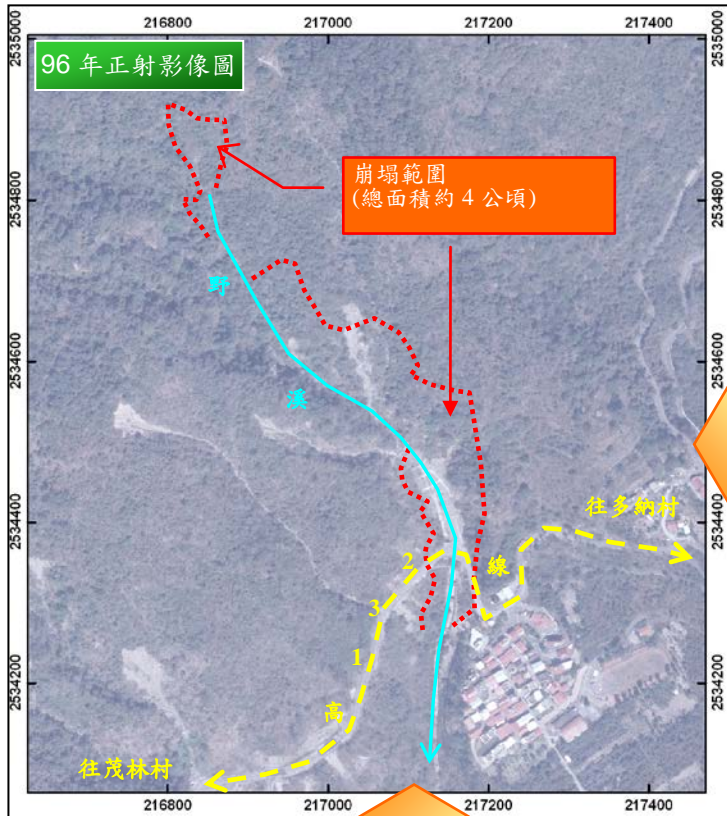


98年莫拉克颱風重大土石災例速報

98年莫拉克颱風-高雄茂林-001

現勘日期：98年08月27日

六、現況相片(1/4)

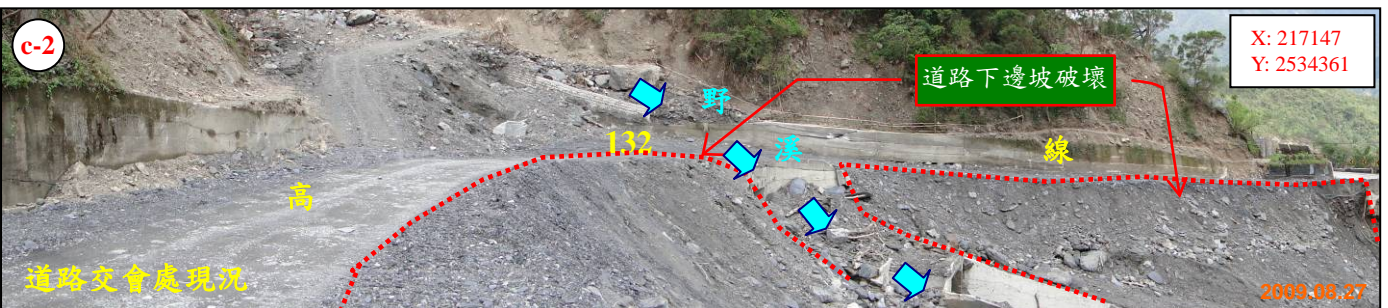
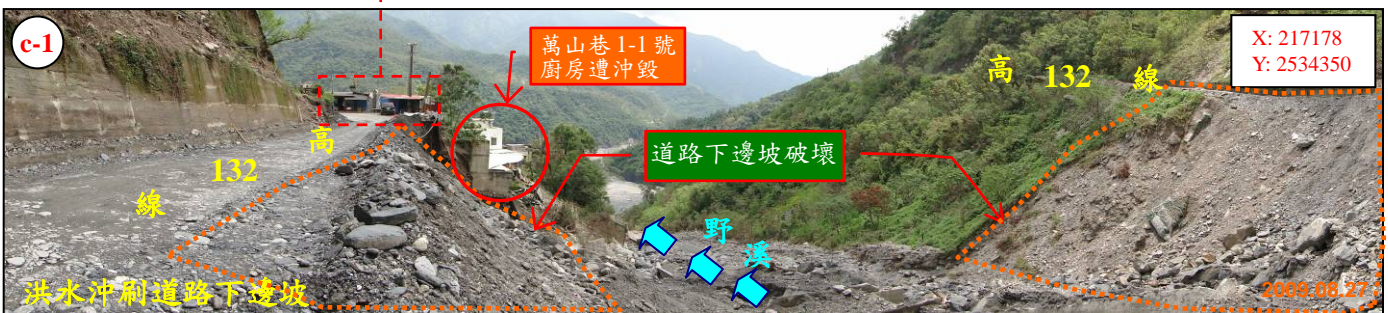


98年莫拉克颱風重大土石災例速報

98年莫拉克颱風-高雄茂林-001

現勘日期：98年08月27日

六、現況相片(2/4)

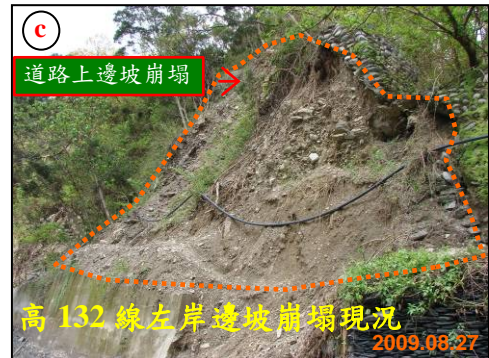
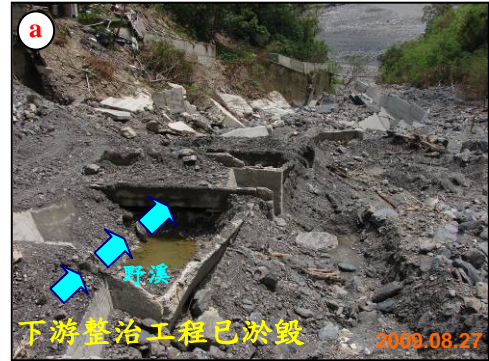


98年莫拉克颱風重大土石災例速報

98年莫拉克颱風-高雄茂林-001

現勘日期：98年08月27日

六、現況相片(3/4)



98年莫拉克颱風重大土石災例速報

98年莫拉克颱風-高雄茂林-001

現勘日期：98年08月27日

六、現況相片(4/4)

