

98 年莫拉克颱風重大土石災例速報

98 年莫拉克颱風-高雄那瑪夏-003

現勘日期：98 年 09 月 11 日

一、災區基本資料

災區行政區域	高雄縣那瑪夏鄉南沙魯村		
溪流名稱	那托爾薩溪	所屬流域	旗山溪流域
災區土地權屬	山坡地 100%		
土石流潛勢溪流	<input checked="" type="checkbox"/> 是，溪流編號：高縣DF004 <input type="checkbox"/> 否，臨時編號：_____ <input type="checkbox"/> 非土石流災害		
受災地點	地標：那瑪夏鄉南沙魯村三景宮 (主要受災地點為南沙魯村鞍山巷地區南側，那托爾薩溪北岸)	GPS 坐標	TWD97 X：218648 Y：2568618
保全對象	民宅建物	民宅農舍：共約 70 戶。 寺廟教堂：三景宮、民族教會。	
	公共設施	公部門：那瑪夏鄉鄉公所、那瑪夏鄉戶政事務所、那瑪夏分駐所、南沙魯國小(尚存之部分校舍)。	
土石流警戒發布	98 年 8 月 8 日 11 時(紅色警戒)	土石流警戒基準值	500mm

二、受災情形

災害發生時間	98 年 8 月 9 日 17 時	資訊來源	新聞媒體及當地居民							
災害類型	土石流									
災損類型與災情描述	高雄縣那瑪夏鄉南沙魯村之那托爾薩溪，因莫拉克颱風帶來之超大豪雨導致上游山坡崩塌，並於 8 月 9 日下午爆發土石流，大量土石沿河道而下，並沖毀掩埋台 21 線及大量民宅，暫時中斷台 21 線道之交通。 土石淤埋：民宅農舍共約 80 戶。 土石沖刷：台 21 線道毀損約 1,000 公尺。									
災損統計	民宅建物	民宅農舍：鞍山巷地區共約 80 戶遭洪水土石沖毀掩埋。								
	公共設施	道路：台 21 線道路毀損約 1,000 公尺。								
人命/房舍/道路毀損統計	死亡	共 41 人	失蹤	共 0 人	受傷	共 0 人	房屋受損	共約 80 戶	道路損毀	共 1,000m
疏散避難情況	南沙魯村住戶於 8 月 9 日災害發生時緊急集中前往村裏的最高處民族平台，至 8 月 11 日起陸軍航空特戰指揮部以直昇機撤離居民至旗山國中，再暫時安置於佛光山禪靜中心及順賢宮安置中心，8 月 28 日移至陸軍工兵學校(金陵營區)安置。									
既有工程設施損壞情形	1. 貫穿全村之台 21 線多處土石堆積，往南方向(小林村)無法通行，往北(瑪雅村)雖已搶通，但與瑪雅村中間之聯絡橋梁-民族橋已遭沖毀，僅能由河床上通過。 2. 跨越旗山溪之長朗吊橋亦於此次風災中遭沖毀。									



98 年莫拉克颱風重大土石災例速報

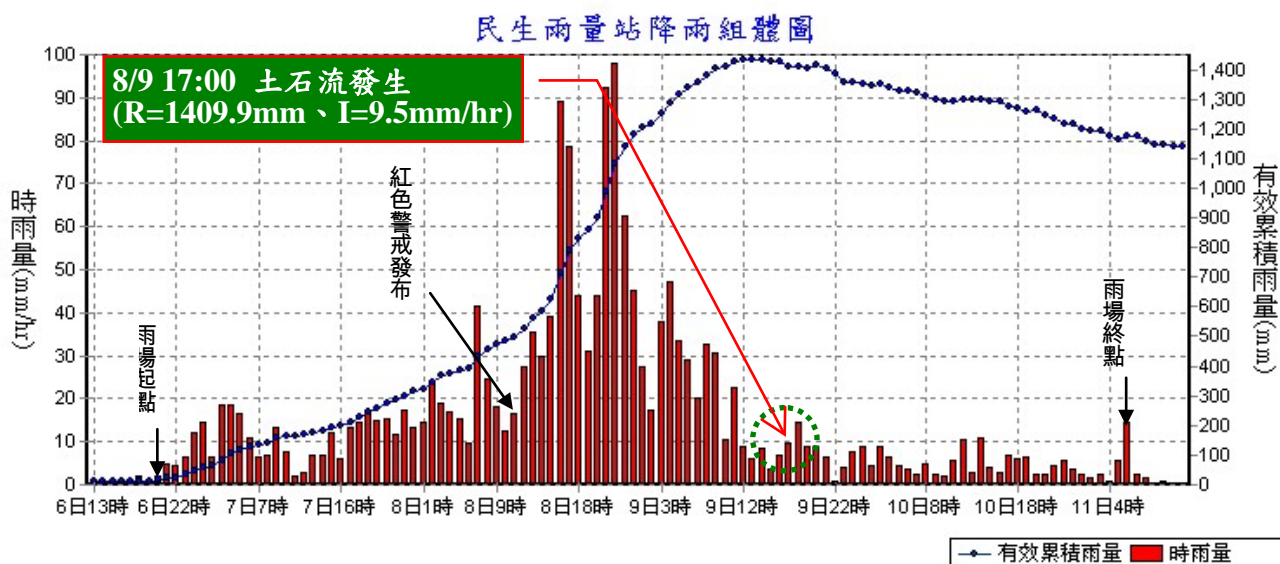
98 年莫拉克颱風-高雄那瑪夏-003

現勘日期：98 年 09 月 11 日

三、災害發生原因與建議

<p>災害發生原因</p>	<ol style="list-style-type: none"> 1. 高雄縣那瑪夏鄉南沙魯村之那托爾薩溪(土石流潛勢溪-高縣 DF004)，由於莫拉克颱風帶來之超大豪雨，就鄰近之民生雨量站而言，至 8 月 9 日 17 時之有效累積雨量即達 1,600mm，初步推測因集水區產生崩塌，崩塌土石混合溪水形成土石流直衝而下，村南(民族國小處)位於那托爾薩溪轉彎處，大量土石流宣洩不及而直衝村南方向，致使大量民宅遭土石流沖毀。 2. 村北(三景宮北側)野溪亦因莫拉克颱風帶來之超大豪雨，導致山坡地崩塌，大量土石傾洩而下，土石堆積造成台 21 線進入村中之交通中斷。
<p>二次災害可能性</p>	<p>如上游崩塌地仍持續受降雨影響而擴大崩塌範圍，再次發生土石流之機會甚高。</p>
<p>目前處置情況</p>	<p>由於莫拉克風災發生時，台 21 線往瑪雅村及小林村方向均已中斷，當地居民之撤離僅能依賴於空中直昇機；目前台 21 線瑪雅村往南沙魯村已緊急搶通。</p>
<p>建議緊急處置措施</p>	<p>由此次颱風事件顯示，那托爾薩溪(高縣 DF004)所夾帶之土石量相當驚人，研判上游崩塌範圍甚廣，而沿岸民宅已因此次風災而受損過半，且目前當地居民皆已撤離住處，故為避免日後土石流危害之持續發生，建議應請當地居民遷往他地安置為宜。</p>

四、降雨組體圖



參考雨量站：高雄縣那瑪夏鄉民生雨量站(測站編號：C1V160)

土石流警戒基準值：500mm

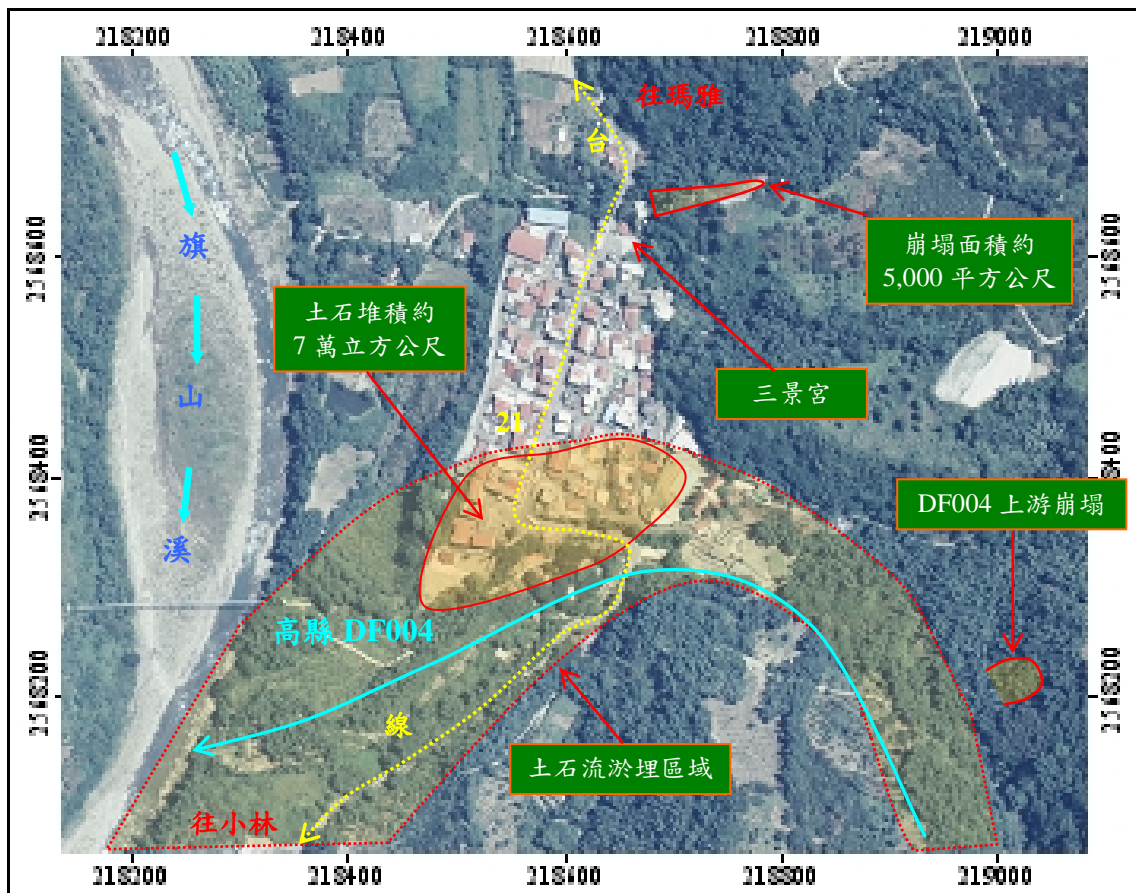
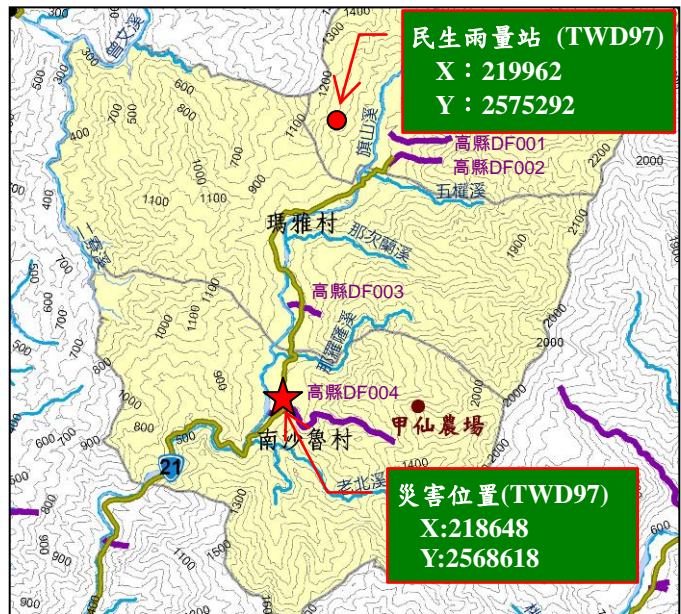


98年莫拉克颱風重大土石災例速報

98年莫拉克颱風-高雄那瑪夏-003

現勘日期：98年09月11日

五、災區地理位置圖



註 1：坐標採 TWD97

註 2：正射影像圖拍攝日期為 2002 年 10 月

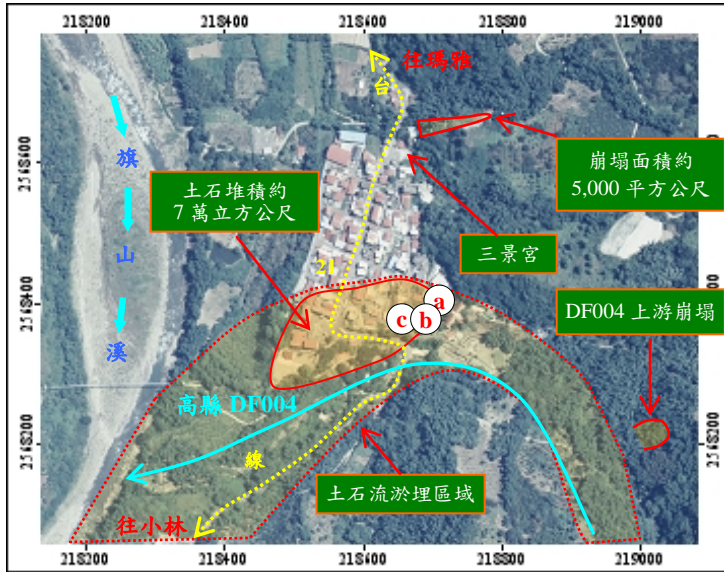


98年莫拉克颱風重大土石災例速報

98年莫拉克颱風-高雄那瑪夏-003

現勘日期：98年09月11日

六、現況相片(1/4)

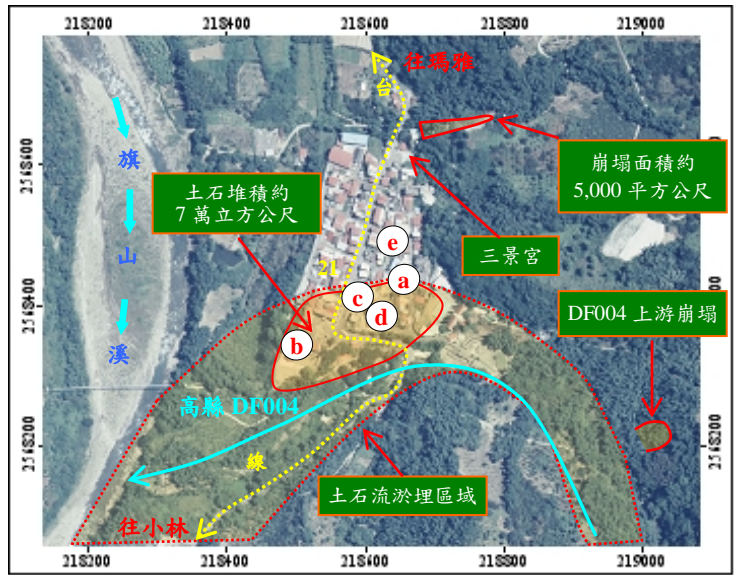


98年莫拉克颱風重大土石災例速報

98年莫拉克颱風-高雄那瑪夏-003

現勘日期：98年09月11日

六、現況相片(2/4)

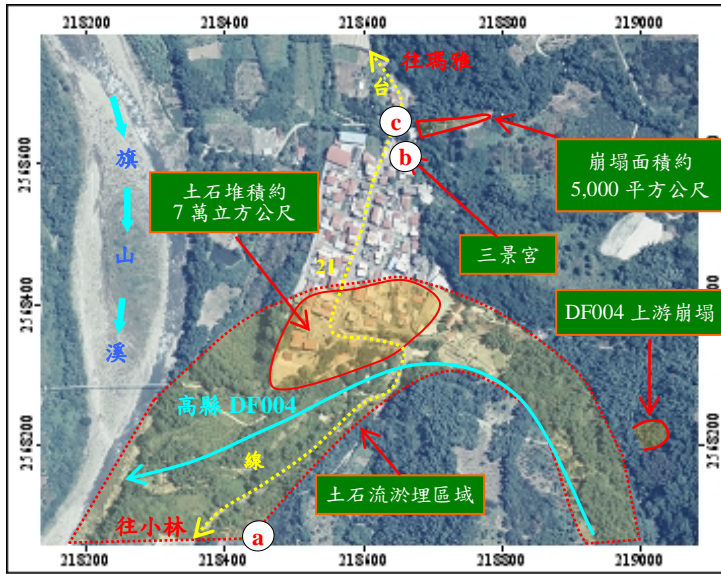


98 年莫拉克颱風重大土石災例速報

98 年莫拉克颱風-高雄那瑪夏-003

現勘日期：98 年 09 月 11 日

六、現況相片(3/4)



98年莫拉克颱風重大土石災例速報

98年莫拉克颱風-高雄那瑪夏-003

現勘日期：98年09月11日

六、現況相片(4/4)

