

99 年 1016 豪雨重大土石災例速報

99 年 1016 豪雨-花蓮光復-002

現勘日期：99 年 10 月 19 日

一、災區基本資料

災區行政區域	花蓮縣光復鄉南富村		
溪流名稱	麗太溪	所屬流域	花蓮溪流域
災區土地權屬	山坡地(0%)，林班地(0%)		
土石流潛勢溪流	<input type="checkbox"/> 是，溪流編號：_____ <input type="checkbox"/> 否，臨時編號：_____ <input checked="" type="checkbox"/> 非土石流災害		
受災地點	地標：太巴塿部落 (縣道 193 線與台 11 甲交會處)	GPS 坐標	TWD97 X: 296660 Y: 2617056
保全對象	民宅建物	一般民宅：麗太溪周圍約 70 餘戶。 工廠：日豐磚窯廠。	
	公共設施	道路：縣道 193 線、省道台 11 甲、部落內聯通道路。 橋梁：東富田橋、東富四號橋 電力設施：電線桿等輸配電設施。 其他：太巴塿祭祀廣場。	
	農林用地	農園：麗太溪周圍 600 公頃農耕地。	
土石流警戒發布	—	土石流警戒基準值	—

二、受災情形

災害發生時間	99 年 10 月 16 日 21 時 00 分	資訊來源	建設科馬科長、日豐磚窯廠謝氏夫婦
災害類型	洪水		
災損類型與災情描述	<p>受到梅姬颱風外圍環流影響，10 月 16 日於花蓮地區降下急雨，光復鄉麗太溪溪水暴漲，洪水宣洩不及，造成麗太溪溪水溢流，河道轉彎處溢淹使默斯菴農園旁農地約 3 公頃淤埋，東富四號橋河岸堤防坍塌，溪流旁日豐磚窯廠處洪水溢淹至民宅，水流夾帶泥砂深 45 公分，太巴塿部落祭祀廣場預定地工程亦有淹水狀況。</p> <p>土石淤埋：默斯菴農園日豐磚窯廠與宿舍共三間建物遭泥流侵入，深約 45 公分。祭祀廣場工程位置施工尚未完成處遭麗太溪溪水溢淹，廣場位置淤埋。麗太溪周圍多數農地遭土石溢淹。</p> <p>漫流改道：麗太溪多處土石溢淹漫流，多為東富村與南富村中下游河道轉彎處。</p> <p>土石沖刷：麗太溪於日豐磚廠後方堤防損毀。</p>		



99 年 1016 豪雨重大土石災例速報

99 年 1016 豪雨-花蓮光復-002

現勘日期：99 年 10 月 19 日

災損統計	民宅建物	一般民宅：日豐磚窯廠旁 2 戶民宅遭泥流入侵。默斯菴農園農舍遭麗太溪溪流溢淹土石淤埋。 工廠：日豐磚窯廠遭麗太溪泥流入侵。									
	公共設施	道路：部落內聯通道路多處遭麗太溪溢淹，日豐磚窯廠後方道路溢淹約 150 公尺。 橋梁：麗太溪溪水暴漲，於東富四號橋下流溢淹。 其他：太巴塢祭祀廣場旁麗太溪溢流，土石淤埋祭祀廣場處。									
	農林用地	農園：麗太溪轉彎處金針耕地土石淤埋約 3 公頃，下游亦多處有溪水溢流。									
	人命/房舍/道路毀損統計	死亡	共 0 人	失蹤	共 0 人	受傷	共 0 人	房屋受損	共 3 棟	道路損毀	約 150m
疏散避難情況	上游麗太溪轉彎處民宅地勢較高，居民並未避難撤離。 日豐磚窯廠附近住戶於麗太溪溢淹後自行避難。										
既有工程設施損壞情形	上游默斯菴農園處溪流溢堤，東富四號橋下游堤防遭溪流沖毀，祭祀廣場工程遭麗太溪溪水溢淹。										

三、災害發生原因與建議

災害發生原因	梅姬颱風外圍環流影響，受災地區降下集中性的豪大雨，使麗太溪水流量激增。現場觀察麗太溪水流含沙量極高，上游河道轉彎處由於流速趨緩，泥砂沈積於此，造成耕地溢淹。日豐磚窯廠後方水道處研判因多數農田排水於此處流入，加上直線水道增加麗太溪溪流流速，龐大水勢沖刷下使右岸老舊堤防損壞遭受沖毀，崩壞堤防殘骸阻塞水流使東富四號橋下游處溢流，泥水流淹至日豐磚窯廠與週邊民宅。而下游祭祀廣場處由於改善工程執行中，其工程設施尚未完備，以至於無以抵擋此次洪水溢淹。
二次災害可能性	現場可見麗太溪溪流內依然蘊含大量土砂，而此處溪流蜿蜒，麗太溪勢必會有多處泥砂沈澱於河道，故後續尚有可能發生土砂災害。
目前處置情況	<ol style="list-style-type: none"> 1. 光復鄉公所即時清理淤塞河道。 2. 民宅淤埋處由當地居民自行清理家園。
建議緊急處置措施	<ol style="list-style-type: none"> 1. 麗太溪水流土砂容易淤積淤積於河道，需對整體溪流土砂進行監控，防止溪流遭受淤積堵塞。 2. 損壞堤防位置可考慮優先治理，除了對堤防後方住戶民宅安全性考量外，損壞處亦將影響麗太溪流況。 3. 祭祀廣場處工程設施待積水消退後應儘速趕工將河道工程施作完成，以防止溪水再次溢淹祭祀廣場。 4. 麗太溪上游勢必有崩塌地為溪流土砂來源，對於麗太溪集水區整體調查，釐清上游產生土方量將有助於後續溪流治理規劃，



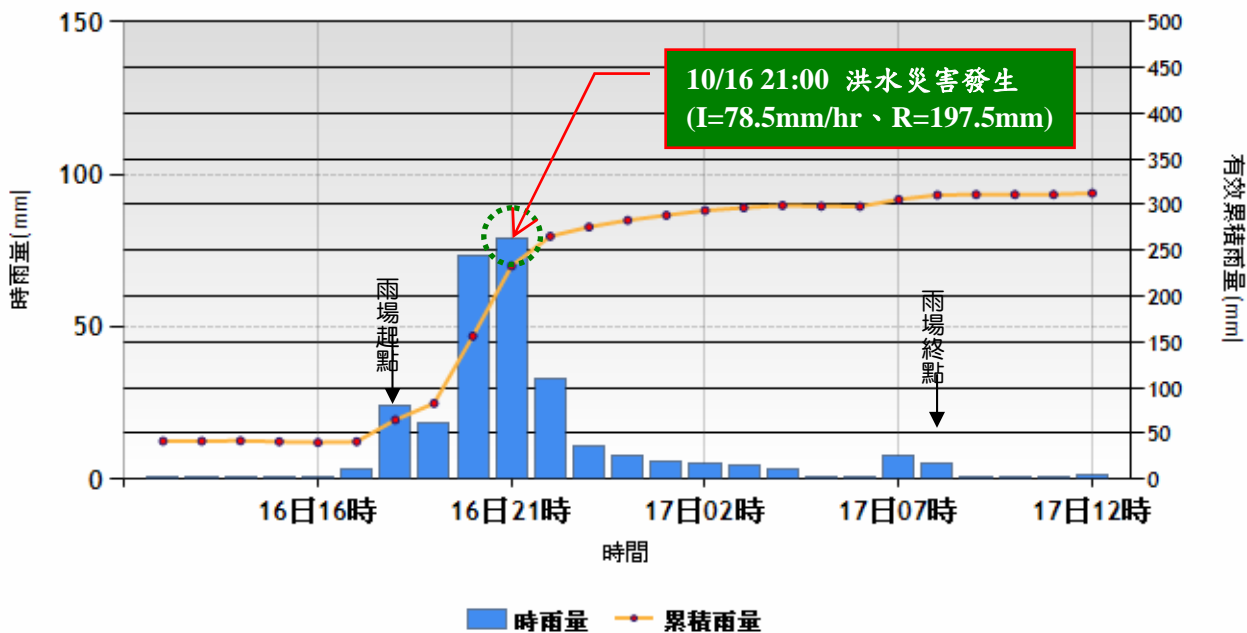
99年1016豪雨重大土石災例速報

99年1016豪雨-花蓮光復-002

現勘日期：99年10月19日

四、降雨組體圖

光復雨量站 降雨組體圖



參考雨量站：花蓮縣光復鄉光復雨量站(測站編號：COT960)

土石流警戒基準值：—

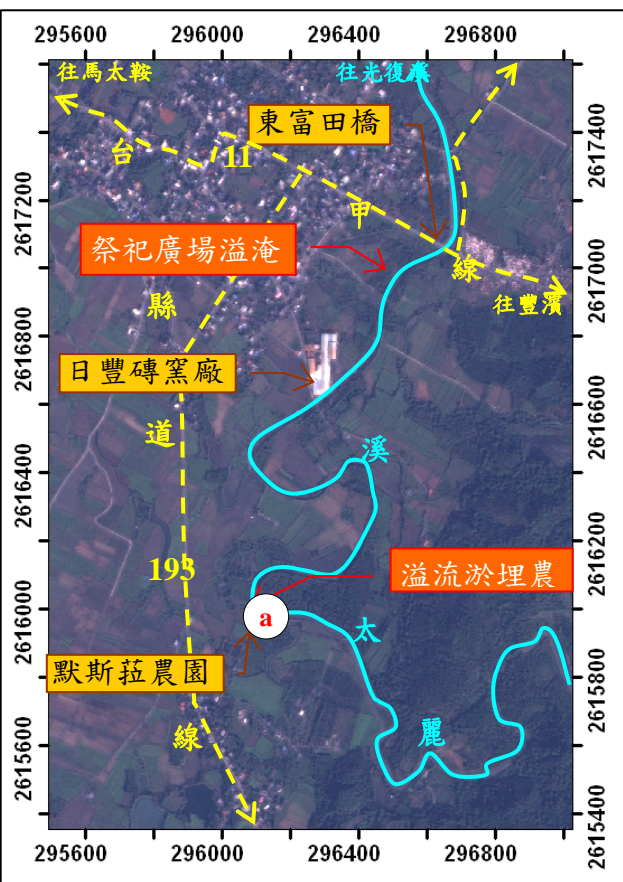


99年1016豪雨重大土石災例速報

99年1016豪雨-花蓮光復-002

現勘日期：99年10月19日

六、現況相片(1/5)

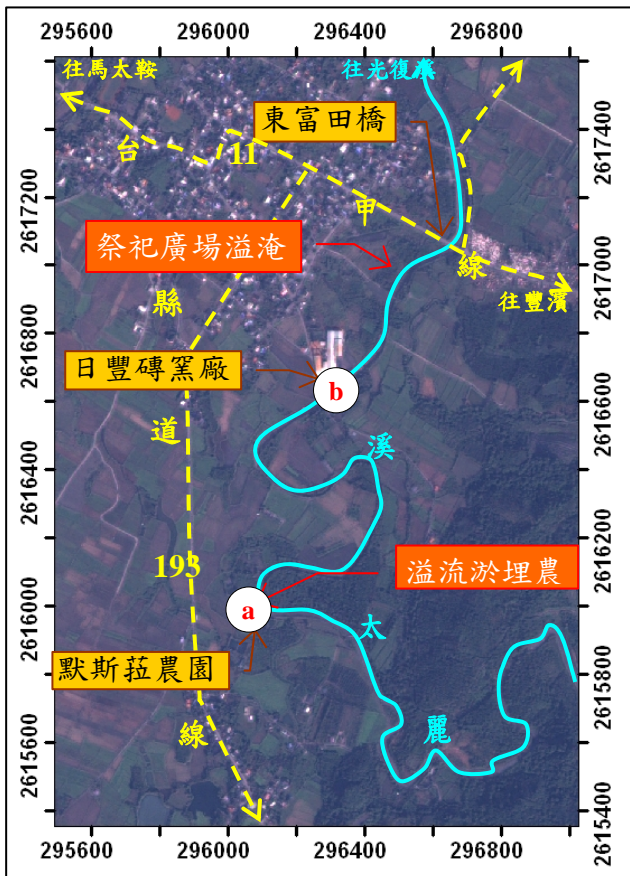


99年1016豪雨重大土石災例速報

99年1016豪雨-花蓮光復-002

現勘日期：99年10月19日

六、現況相片(2/5)

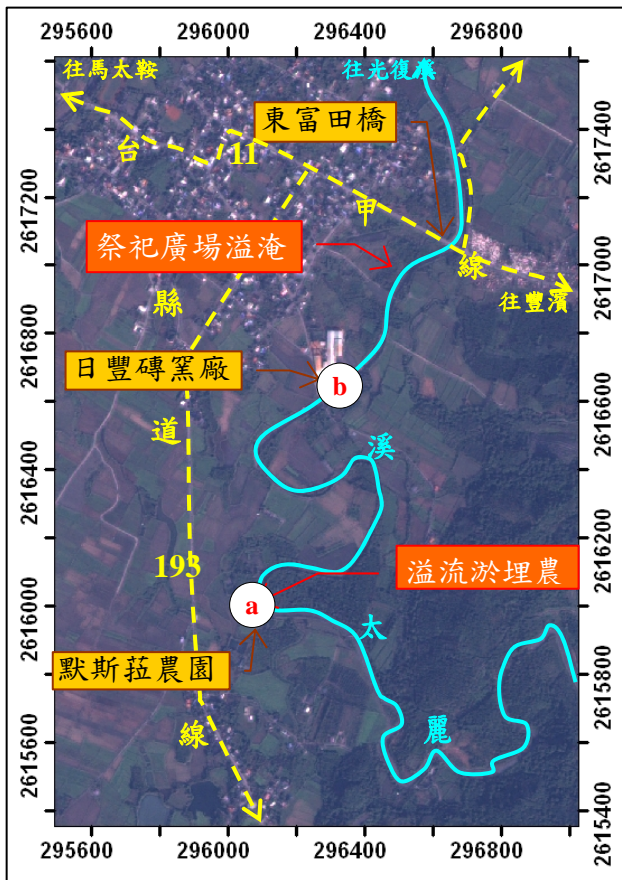


99年1016豪雨重大土石災例速報

99年1016豪雨-花蓮光復-002

現勘日期：99年10月19日

六、現況相片(3/5)

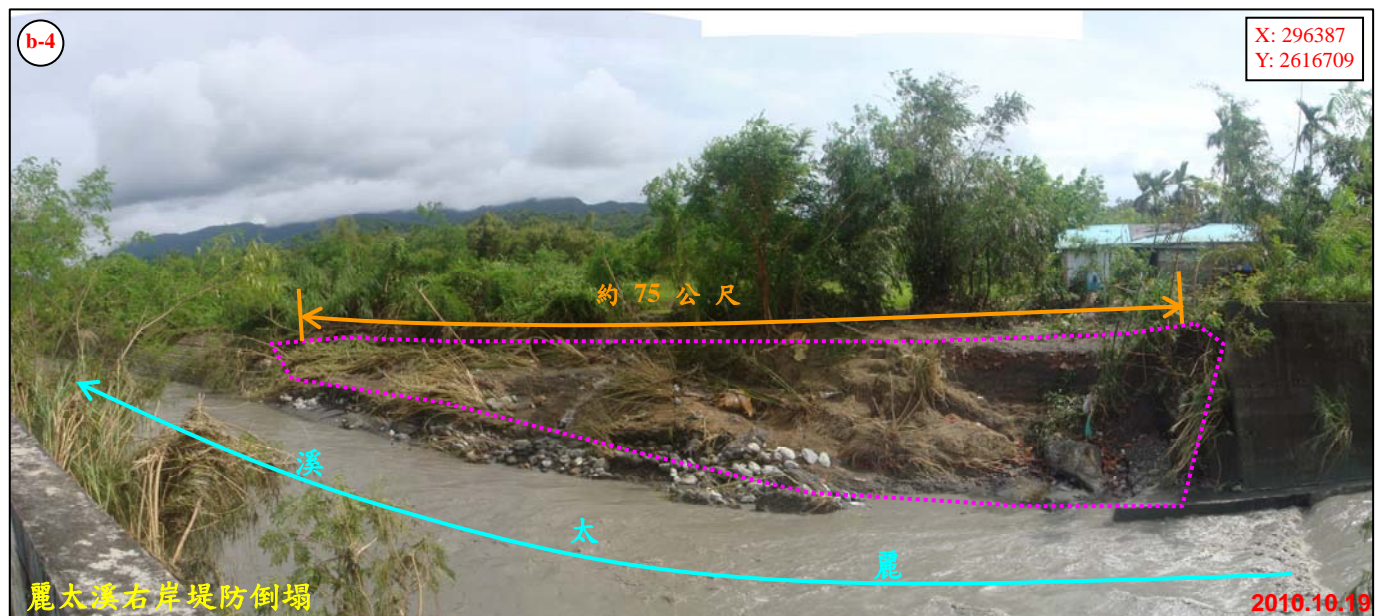
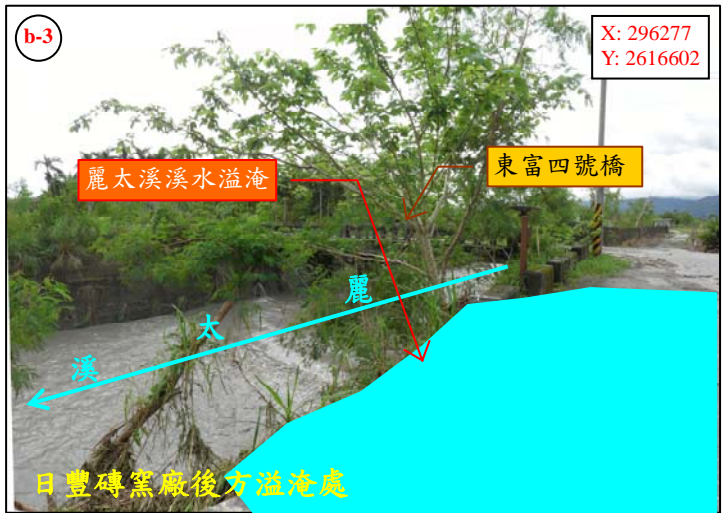


99年1016豪雨重大土石災例速報

99年1016豪雨-花蓮光復-002

現勘日期：99年10月19日

六、現況相片(4/5)



99年1016豪雨重大土石災例速報

99年1016豪雨-花蓮光復-002

現勘日期：99年10月19日

六、現況相片(5/5)

