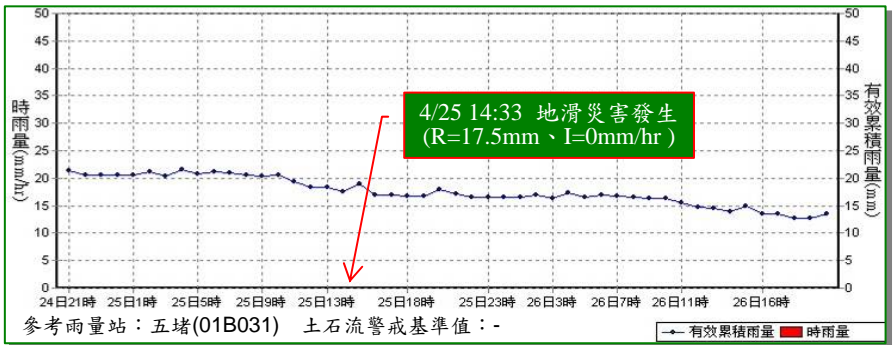


99年其他重大土石災例最速報

99年其他

基隆市一七堵區瑪東里



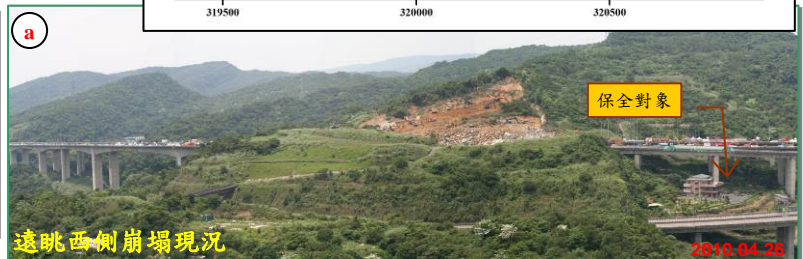
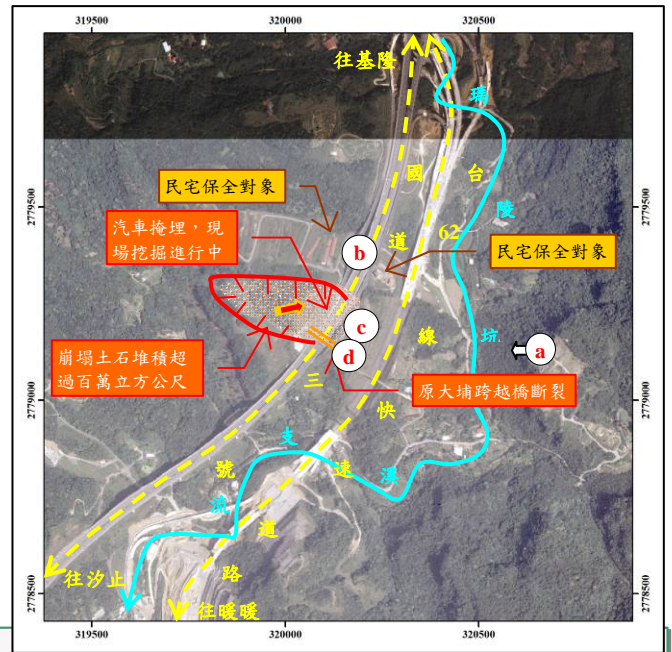
99年其他-基隆七堵-001

- ❖ 災區位置：七堵區瑪東里 (國道3號3.1k處)
- ❖ 災害發生時間：4月25日14時33分
- ❖ 災害類型：地滑
- ❖ 有效累積雨量：17.5mm

註1：坐標採 TWD97 系統
註2：降雨組體圖資料來源—水土保持局土石流防災資訊網

❖ 災損描述與統計：

- ❖ 國道3號3.1公里處瑪陵坑七堵路段，邊坡嚴重走山，整片山壁崩落在道路上，土石堆積長約300m，寬約160m，高約25m，崩塌土石量約120萬m³，坍塌範圍約33,102 m²；崩塌造成橫跨國道上方大埔跨越橋斷橋，土石及斷橋阻斷雙向通行，雙向車道封閉。
- ❖ 人員傷亡：4人。(統計至4/30)
- ❖ 房屋受損：無。



優質、效率、團隊

行政院農業委員會水土保持局