

# 99 年凡那比颱風重大土石災例速報

99 年凡那比颱風-高雄六龜-003

現勘日期：99 年 09 月 25 日

## 一、災區基本資料

災區行政區域	高雄縣六龜鄉大津村		
溪流名稱	大津社區活動中心北側野溪	所屬流域	荖濃溪流域
災區土地權屬	山坡地(45%)、林班地(55%)		
土石流潛勢溪流	<input type="checkbox"/> 是，溪流編號：_____ <input checked="" type="checkbox"/> 否，臨時編號：高縣 001 <input type="checkbox"/> 非土石流災害		
受災地點	地標：大津社區活動中心北側野溪 (台 27 線 23.7k)	GPS 坐標	TWD97 X：212968 Y：2532827
保全對象	民宅建物	一般民宅：大津村 3 鄰民宅約四十五戶。	
	公有建物	活動中心：大津社區活動中心。	
	公共設施	道路：省道台 27 線。 橋梁：台 27 線過水箱涵、89 號民宅前過水版橋。 電力設施：電線桿等設施。 給水設施：居民牽引之給水管線。	
	農林用地	農園：台 27 線箱涵下游居民耕作之果園。	
土石流警戒發布	99 年 9 月 19 日 14 時(紅色警戒)	土石流警戒基準值	200mm

## 二、受災情形

災害發生時間	99 年 9 月 19 日 20 時 00 分	資訊來源	大津村邱村長							
災害類型	土石流、洪水									
災損類型與災情描述	凡那比颱風為六龜地區帶來急促雨勢，其中大津村之社區活動中心以北約 250 公尺處之野溪因溪水暴漲，將上游零星崩塌處土石帶至台 27 線，造成省道台 27 線交通阻斷，所幸尚未對於周圍民宅造成破壞。 土石淤埋：約 600 立方公尺之土石堆積於台 27 線，另有大量土石淤埋河道。 土石堵塞：台 27 線箱涵與 89 號民宅前過水版橋下遭溪流挾帶之土石堵塞。									
災損統計	公共設施	道路：台 27 線因土石堆積導致交通阻斷。 給水設施：台 27 線旁居民牽引之導水管線破損。								
	人命/房舍/道路毀損統計	死亡	共 0 人	失蹤	共 0 人	受傷	共 0 人	房屋受損	約 0 戶	道路損毀
疏散避難情況	疏散時間：9 月 19 日上午 9 時		疏散人數：200 人							
	原先規劃避難處所： 天台山天台聖宮			本次疏散避難至何處： 天台山、活動中心、親戚家						
既有工程設施損壞情形	舊有水保局施作之護岸破損。									



# 99 年凡那比颱風重大土石災例速報

99 年凡那比颱風-高雄六龜-003

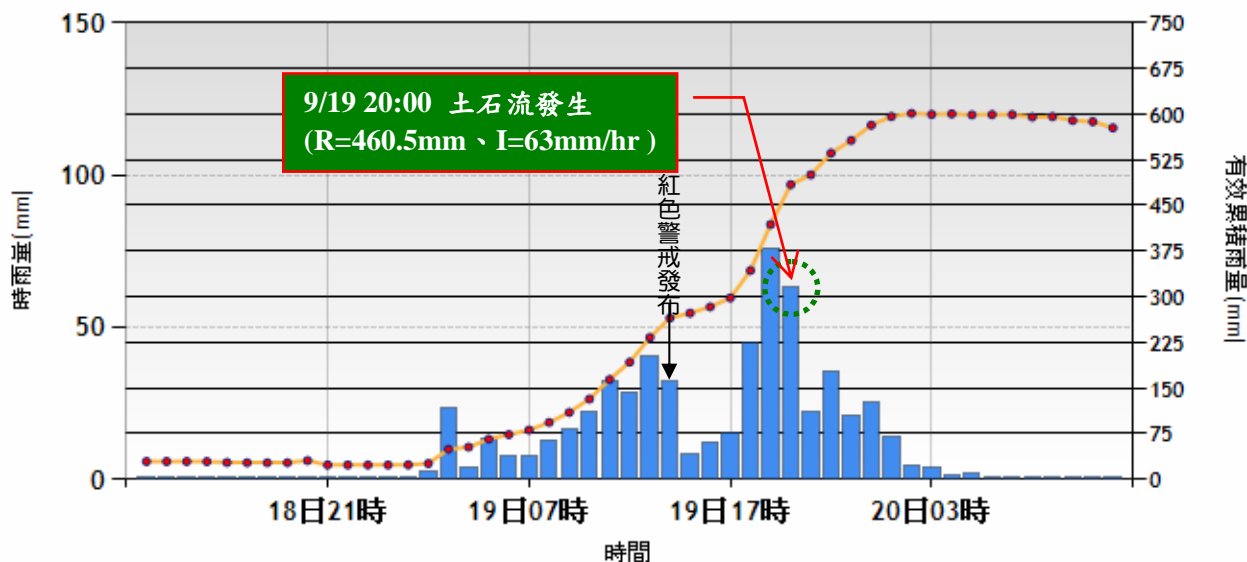
現勘日期：99 年 09 月 25 日

## 三、災害發生原因與建議

災害發生原因	此處地質為石質土，土壤組成為礫石、砂土，經過莫拉克颱風後東側山坡地有多處零星崩塌，而此次凡那比颱風挾帶雨勢急促，多數山溝野溪溪水暴漲，將上游處遭雨勢沖刷之崩塌土壤大量帶至下游台 27 線處，多數土石進入河道，使土石與水流不及排至荖濃溪，造成台 27 線箱涵發生土石堆積現象。
二次災害可能性	上游崩塌地尚保持裸露並未處理，且現場可明顯辨識週邊一百公尺內另有一更大規模之崩塌地，雖說該崩塌地並無民宅緊鄰其下，然而造成之崩塌土石將有可能成為下次土砂災害之料源，對下游保全對象造成威脅。
目前處置情況	1. 交通部公路總局第三區養護工程處進行台 27 線搶通工程。 2. 國軍八軍團協助六龜鄉公所執行救災作業與撤離民眾。
建議緊急處置措施	1. 由於崩塌狀況尚未穩定，應先行瞭解上游崩塌地是否可以遮蓋物防止雨水沖刷導致崩塌範圍擴大，天氣不佳時應先勸導居民疏散避難。 2. 為了保全台 27 線交通順暢，應盡早對野溪河道進行清淤，而台 27 線旁堆積土石應趁颱風過後及早清除。

## 四、降雨組體圖

### 大津雨量站 降雨組體圖



參考雨量站：高雄縣六龜鄉大津雨量站(測站編號：C1V340)

土石流警戒基準值：200mm

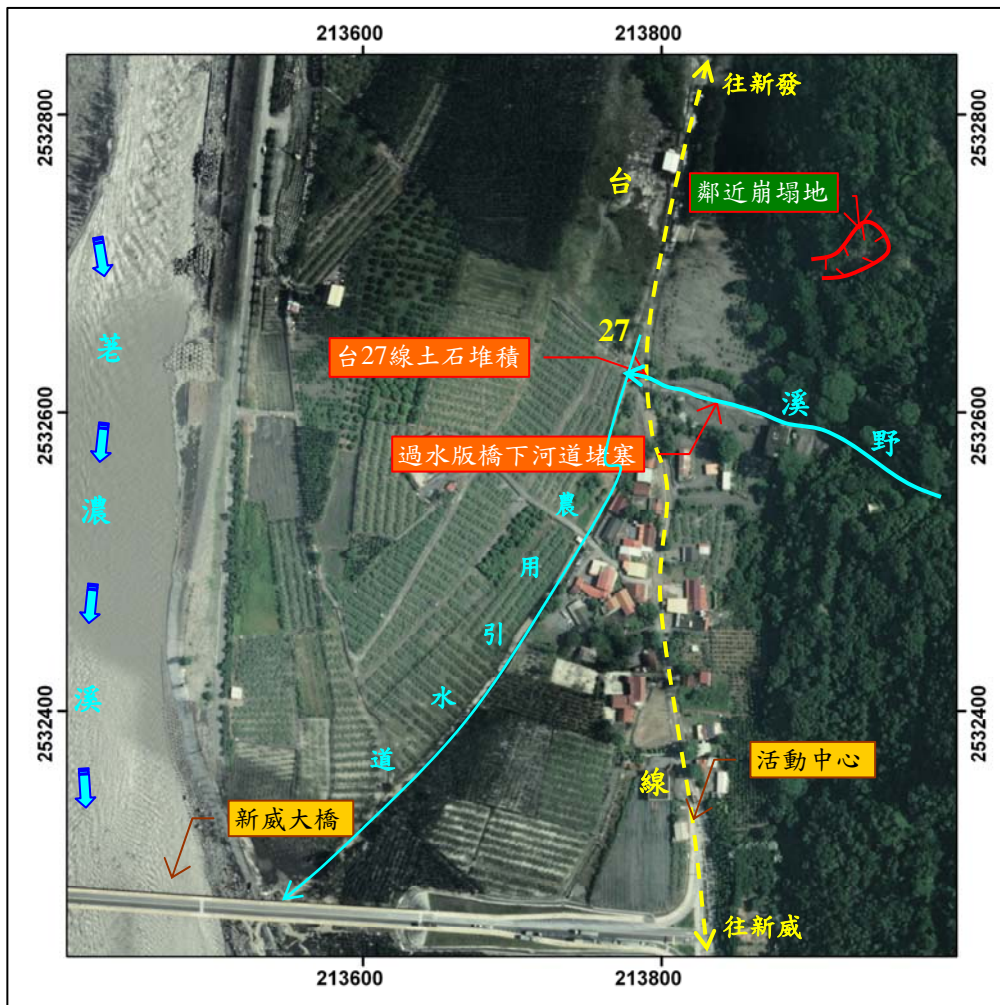
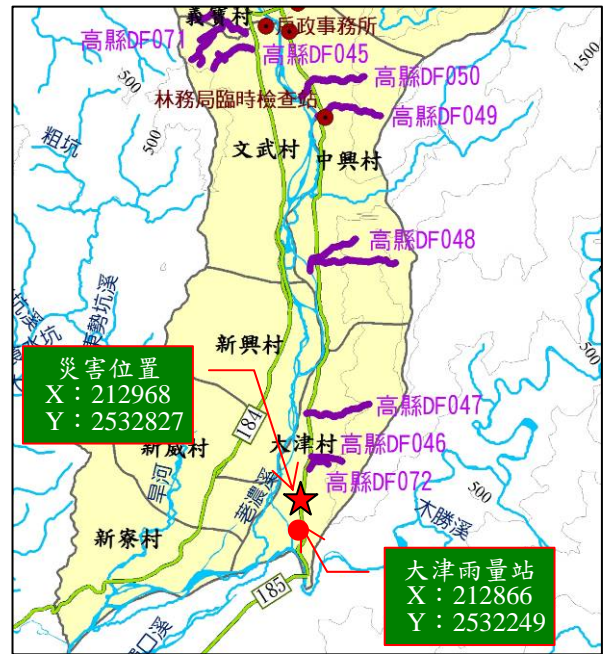


# 99年凡那比颱風重大土石災例速報

99年凡那比颱風-高雄六龜-003

現勘日期：99年09月25日

## 五、災區地理位置圖



註 1：坐標採 TWD97。

註 2：正射影像圖拍攝日期為 2009 年 8 月。



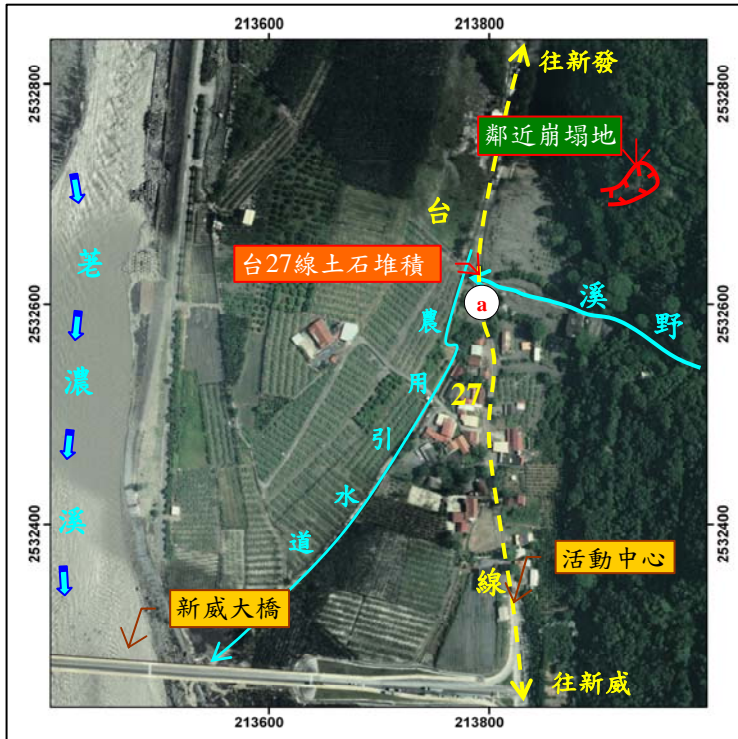


# 99年凡那比颱風重大土石災例速報

99年凡那比颱風-高雄六龜-003

現勘日期：99年09月25日

## 六、現況相片(1/3)



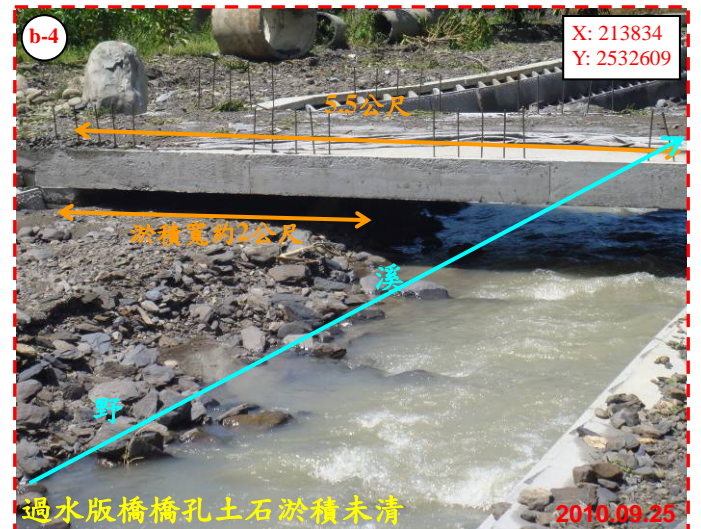
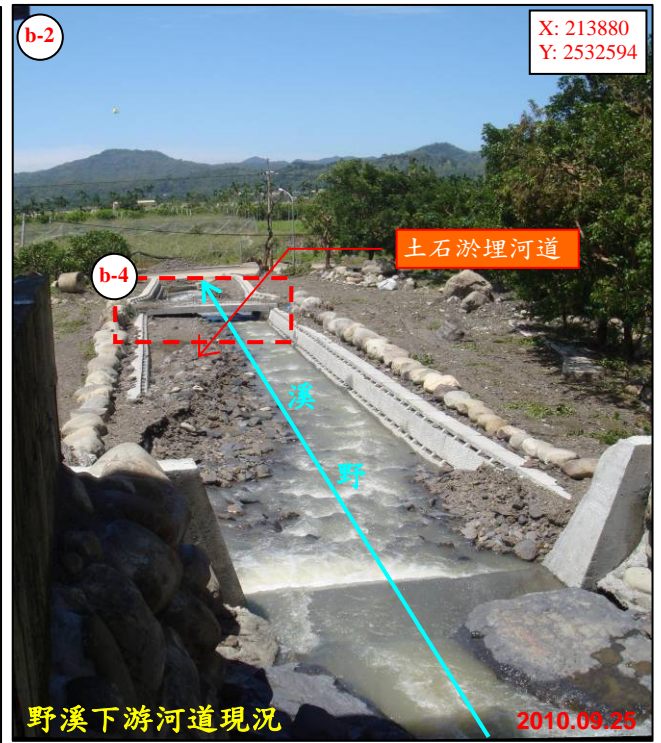
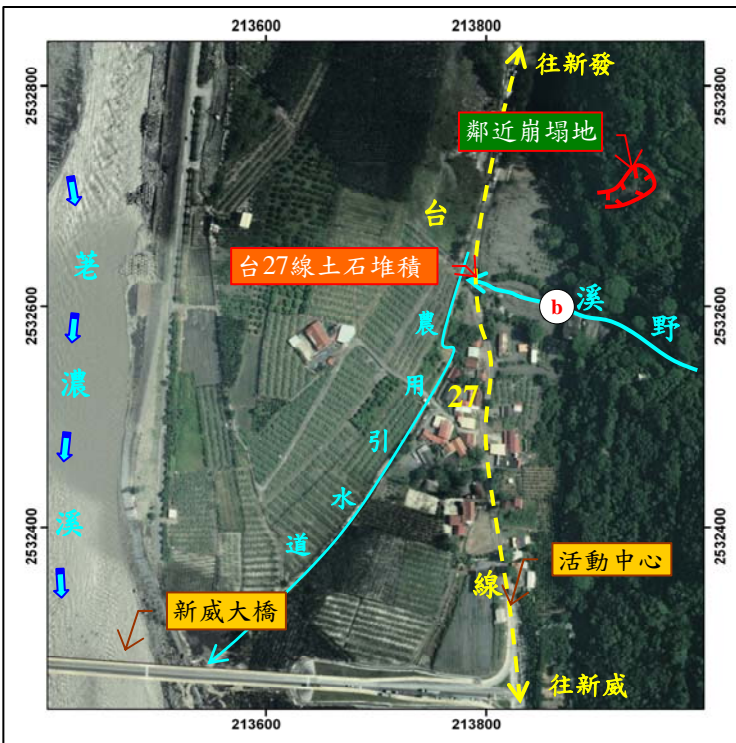


# 99年凡那比颱風重大土石災例速報

99年凡那比颱風-高雄六龜-003

現勘日期：99年09月25日

## 六、現況相片(2/3)





# 99年凡那比颱風重大土石災例速報

99年凡那比颱風-高雄六龜-003

現勘日期：99年09月25日

## 六、現況相片(3/3)

